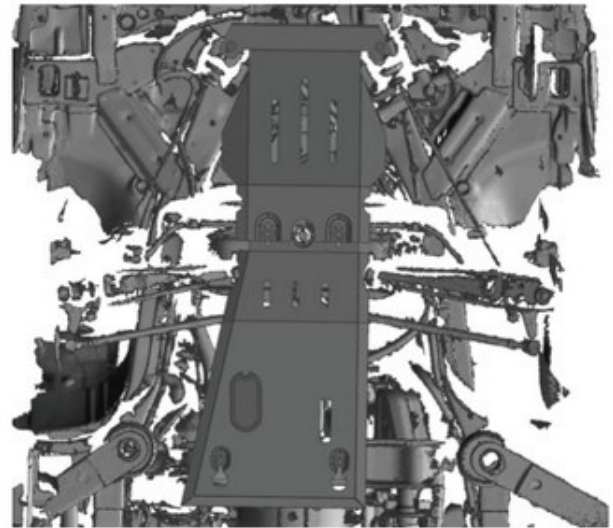
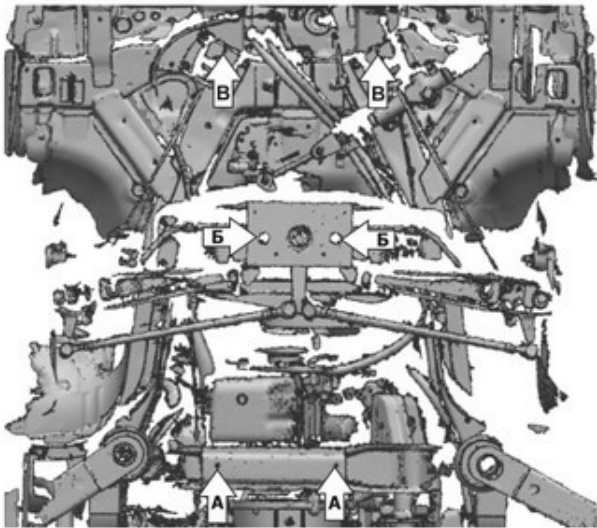
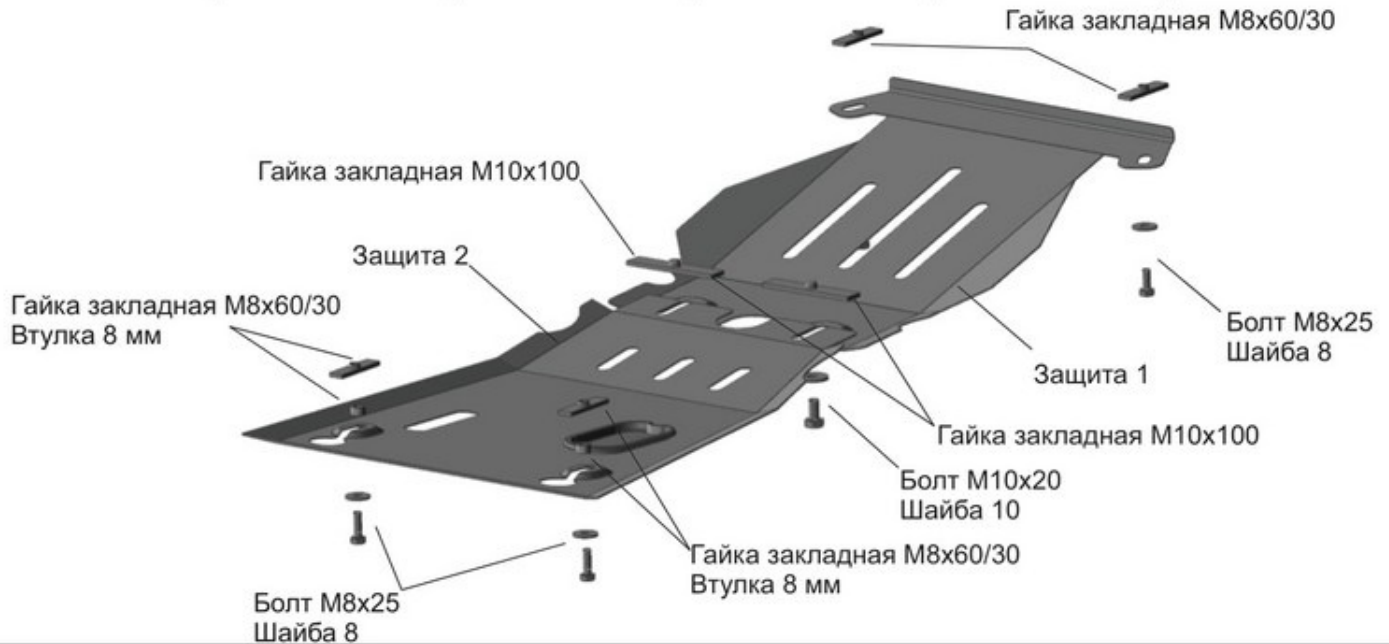


МАРКА	МОДЕЛЬ	ГОД ВЫПУСКА	ОБЪЕМ ДВИГАТЕЛЯ	ТИП КПП	ТИП ПРИВОДА
Chevrolet Chevrolet	Labo Damas	2019- 2019-	0.8 0.8	МКПП МКПП	ПЕРЕДНИЙ ПЕРЕДНИЙ



Инструкция по установке:

1. Установить гайки закладные M8x60/30 в отверстия (А и В) и M10x100 в отверстия (Б).
2. Вкрутить на два-три оборота болты M8x25 с шайбами 8 и втулками 8 мм в местах (А).
3. Установить защиту 2: заднюю часть завести на болты M8x25 в местах (А), переднюю часть закрепить.
4. Закрепить на два-три оборота, болтами M10x20 в местах (Б).
5. Установить защиту 1: заднюю часть завести пазами на болты M10x20 с шайбами 10 в местах (Б), переднюю часть закрепить.
6. Закрепить на два-три оборота, болтами M8x25 с шайбами 8 в местах (В)
7. Затянуть все болты с необходимым усилием в порядке (Б,А,В).
Использование пневматического инструмента запрещается!

Состав изделия:

Наименование	Кол-во	Момент затяжки
Болт M8x25	4 шт	24 Нм
Болт M10x20	2 шт	47 Нм
Гайка закладная M8x60/30	4 шт	
Гайка закладная M10x100	2 шт	
Шайба 8	4 шт	
Шайба 10	2 шт	
Втулки 8 мм	2 шт	
Защита 1	1 шт	
Защита 2	1 шт	