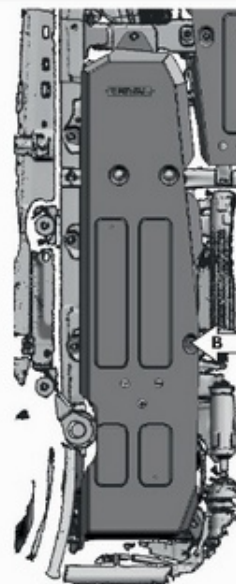
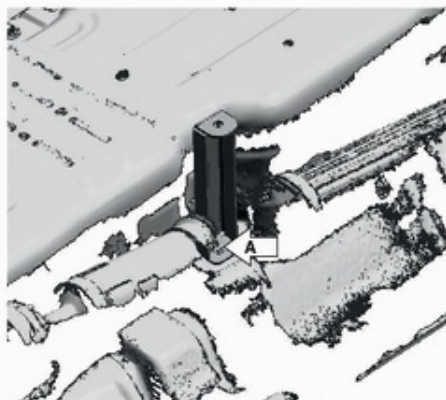
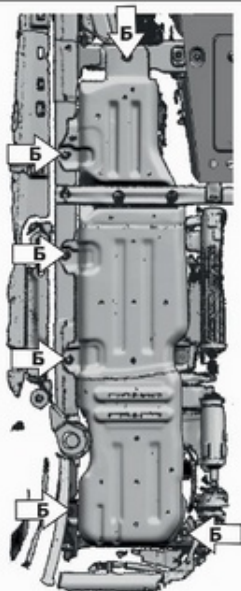
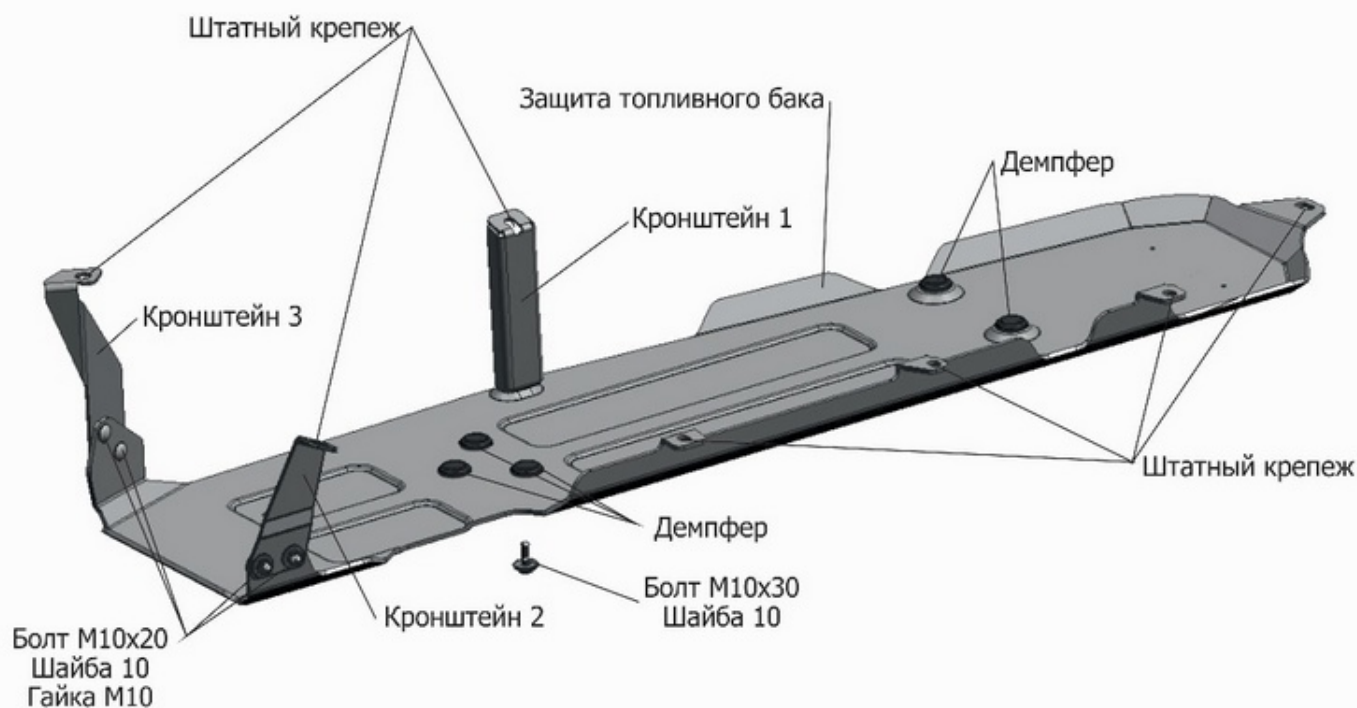


МАРКА	МОДЕЛЬ	ГОД ВЫПУСКА	ОБЪЕМ ДВИГАТЕЛЯ	ТИП КПП	ТИП ПРИВОДА
Jeep	Wrangler JL (5 дверей);	2018-	2.0T; 2.2D; 3.6	АКПП	полный



Инструкция по установке:

1. Закрепить снаружи кронштейн 2 и кронштейн 3 на защите топливного бака болтами М10х20 и гайками М10.
2. Выкрутить штатный крепеж (А) и закрепить им кронштейн 1.
3. Выкрутить штатный крепеж (Б).
4. Закрепить защиту бака штатным крепежом (Б).
5. Закрепить защиту бака к установленному кронштейну 1 болтом М10х30.
6. Затянуть все резьбовые соединения с необходимым усилием. Использование пневмоинструмента запрещено.

Состав изделия:

Наименование	Кол-во	Момент затяжки
Болт М10х20	4 шт	47 Нм
Болт М10х30	1 шт	47 Нм
Гайка М10	4 шт	47 Нм
Шайба 10	5 шт	
Защита топливного бака	1 шт	
Кронштейн 1	1 шт	
Кронштейн 2	1 шт	
Кронштейн 3	1 шт	
Демпфер	5 шт	