



## ВНИМАНИЕ!

До начала работ внимательно прочитайте данное руководство и четко следуйте указаниям, изложенным в нем!

Гарантия действительна только при строгом соблюдении технологии установки!



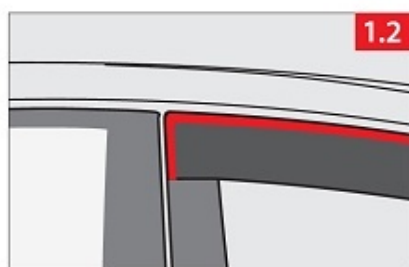
# Инструкция по монтажу дефлекторов окон

Распакуйте изделия не применяя острых и режущих предметов. Оптимальная температура установки дефлектора с акриловой клейкой лентой 3М на автомобиль +18 °С - +25 °С (температура ленты, рабочего помещения и монтажной поверхности). В случае хранения дефлектора в неотапливаемом помещении, детали должны быть выдержаны в условиях рабочего помещения не менее суток (как и автомобиль). С целью выравнивания температуры рабочих поверхностей. При невозможности соблюдения указанных температур

в помещении, должна быть предусмотрена операция подогрева изделия до температуры не менее +40 °С. Подогрев можно осуществлять инфракрасным излучением или феном. Монтажная поверхность на автомобиле должна быть чистой, обезжиренной и сухой (рекомендуем перед монтажом произвести мойку автомобиля). Не допускается попадание влаги во время монтажа! В течение 3 суток после установки следует воздержаться от мойки автомобиля!



1.1



1.2

Перед началом монтажа проведите визуальную примерку изделий, определите их положение на автомобиле.

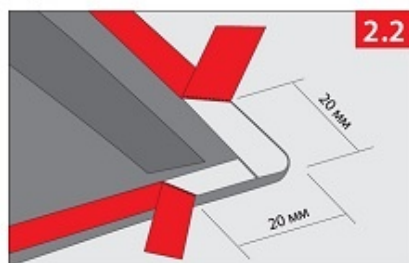


Не используйте абразивных чистящих средств, а также средств, содержащих агрессивные растворители.

Очистите поверхность, к которой будет прикреплен дефлектор.



2.1



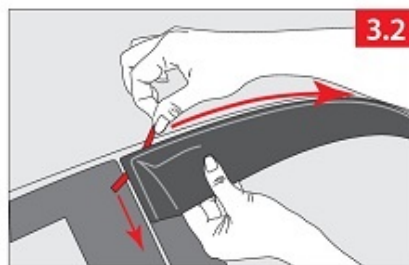
2.2

Просушите поверхность и приступайте к монтажу дефлектора.

Аккуратно отделите защитную пленку от клеящего слоя, как показано на рисунке 2.1, затем создайте линию сгиба на пленке, как показано на рисунке 2.2. Повторите данную операцию для другого конца дефлектора. Не касайтесь руками клеящего слоя.



3.1



3.2

Приложите дефлектор к месту приклеивания и плотно прижмите его на несколько секунд (рис. 3.1), затем **аккуратно** (!) вытяните защитную пленку клевого слоя в направлениях, указанных на рисунке 3.2. Повторите операцию для другого конца дефлектора.



Выполняйте данную операцию предельно аккуратно, не допускайте обрыва защитной пленки!

Воспользуйтесь сухой мягкой тканью, сильно надавите через нее на дефлектор в месте приклеивания и проведите, не снимая усилия, вдоль всей склеиваемой поверхности. Повторите эту процедуру не менее 4-х раз для надежного крепления дефлектора. Не забудьте повторить операцию для небольших участков на концах дефлектора.

Повторите все вышеизложенные операции для установки каждого дефлектора. После установки всех дефлекторов внимательно осмотрите изделия, проверьте визуально склеенные поверхности и протрите мягкой тканью. В первые сутки после установки изделия не рекомендуется прилагать к ним повышенную нагрузку.



**ВАЖНО!** При установке и в дальнейшем процессе эксплуатации запрещается обрабатывать дефлекторы окон спиртосодержащими средствами.



4