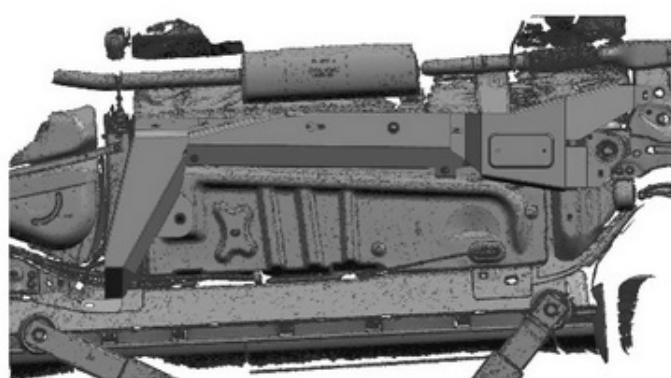
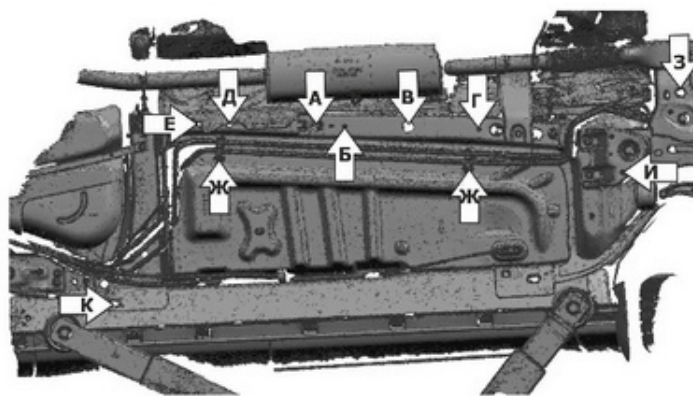
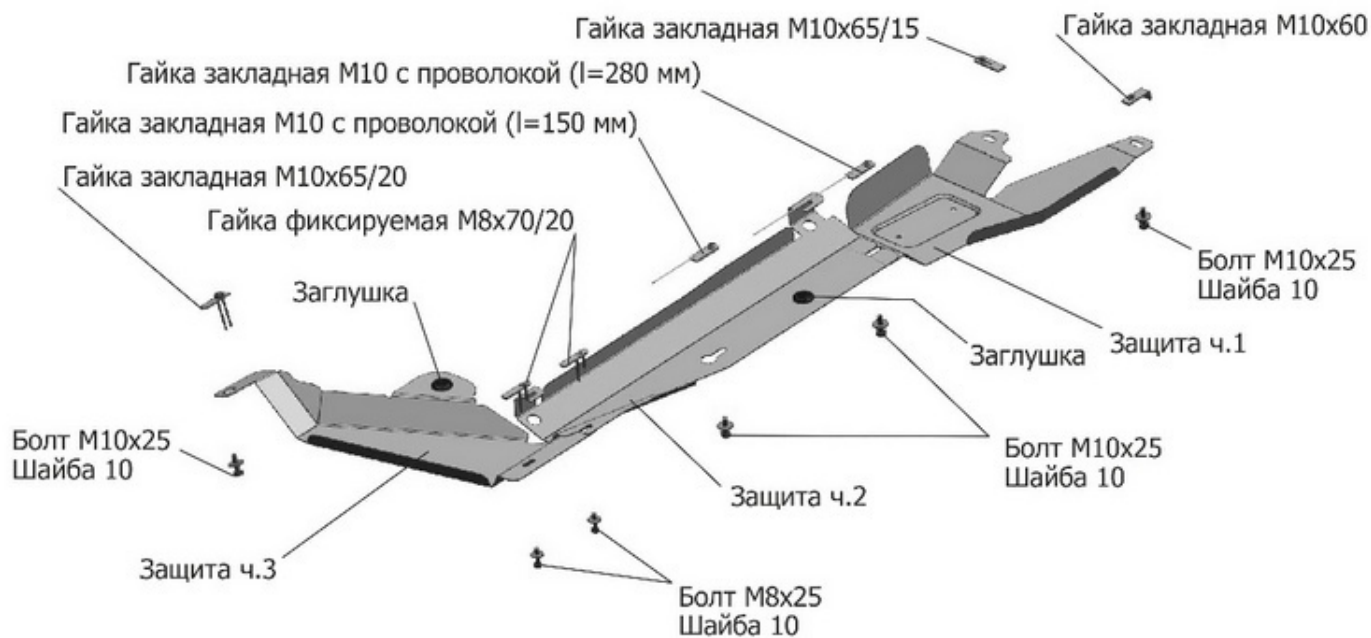


ИНСТРУКЦИЯ ПО УСТАНОВКЕ
ЗАЩИТА ТРУБОК КОНДИЦИОНЕРА 111.1868.1/333.1868.1

МАРКА	МОДЕЛЬ	ГОД ВЫПУСКА	Объем двигателя	ТИП КПП	ТИП ПРИВОДА
Ford	Explorer	2015-	3.5	АКПП	ПОЛНЫЙ



Инструкция по установке:

1. Установить гайки закладные M10: первую гайку закладную M10 (l=90 мм) завести через отверстие (А) и вывести к отверстию (Б), вторую гайку закладную M10 (l=220 мм) завести через отверстие (В) и вывести к отверстию (Г).
2. Установить гайки фиксируемые M8x70/20 в отверстие (Д) и (Е).
3. Вкрутить на 2-3 оборота болт M10x25 в гайку закладную M10 (Б) и болт M8x25 в гайку фиксируемую M8x70/20 (Д).
4. Ослабить пластиковые крепления трубок (Ж) открутив на 3-6 оборота штатные гайки.
5. Завести защиту ч.2 под штатный крепеж (Ж) и установить на болты M8x25 и M10x25.
6. Вкрутить на 2-3 оборота болт M10x25 в гайку закладную (Г).
7. Установить гайку закладную M10x60 в отверстие (З).
8. Установить гайку закладную M10x65/15 над отверстием (И).
9. Завести сзади защиту ч.1 на болт M10x25 и крепить спереди к гайке закладной M10x60 и гайке закладной M10x65/15 болтами M10x25.
10. Установить гайку закладную M10x65/20 в отверстие (К).
11. Завести защиту ч.3 на болт M8x25 (Д) и крепить к гайке фиксируемой M8x70/20 болтом M8x25 и к гайке закладной M10x65/20 болтом M10x25.
12. Затянуть болты и гайки с необходимым усилием.

Состав изделия:

Наименование	Кол-во	Момент затяжки
Болт M8x25	2 шт.	24.0 Нм
Болт M10x25	5 шт.	49.0 Нм
Шайба 8	2 шт.	
Шайба 10	5 шт.	
Гайка закладная M10 с проволокой (l=280мм)	1 шт.	
Гайка закладная M10 с проволокой (l=150мм)	1 шт.	
Гайка закладная M10x65/20	1 шт.	
Гайка фиксируемая M8x70/20	2 шт.	
Гайка закладная M10x65/15	1 шт.	
Гайка закладная M10x60	1 шт.	
Заглушка	2 шт.	
Защита ч.1	1 шт.	
Защита ч.2	1 шт.	
Защита ч.3	1 шт.	

Производитель вправе вносить изменения в конструкцию защиты.

Техническая поддержка: supp@rivalauto.com