

Audi Q5

Кузов: Base

Объём двигателя: Все

Артикул: 9.0302.1

Год выпуска: 2008

Коробка: Все

Комплект порогов

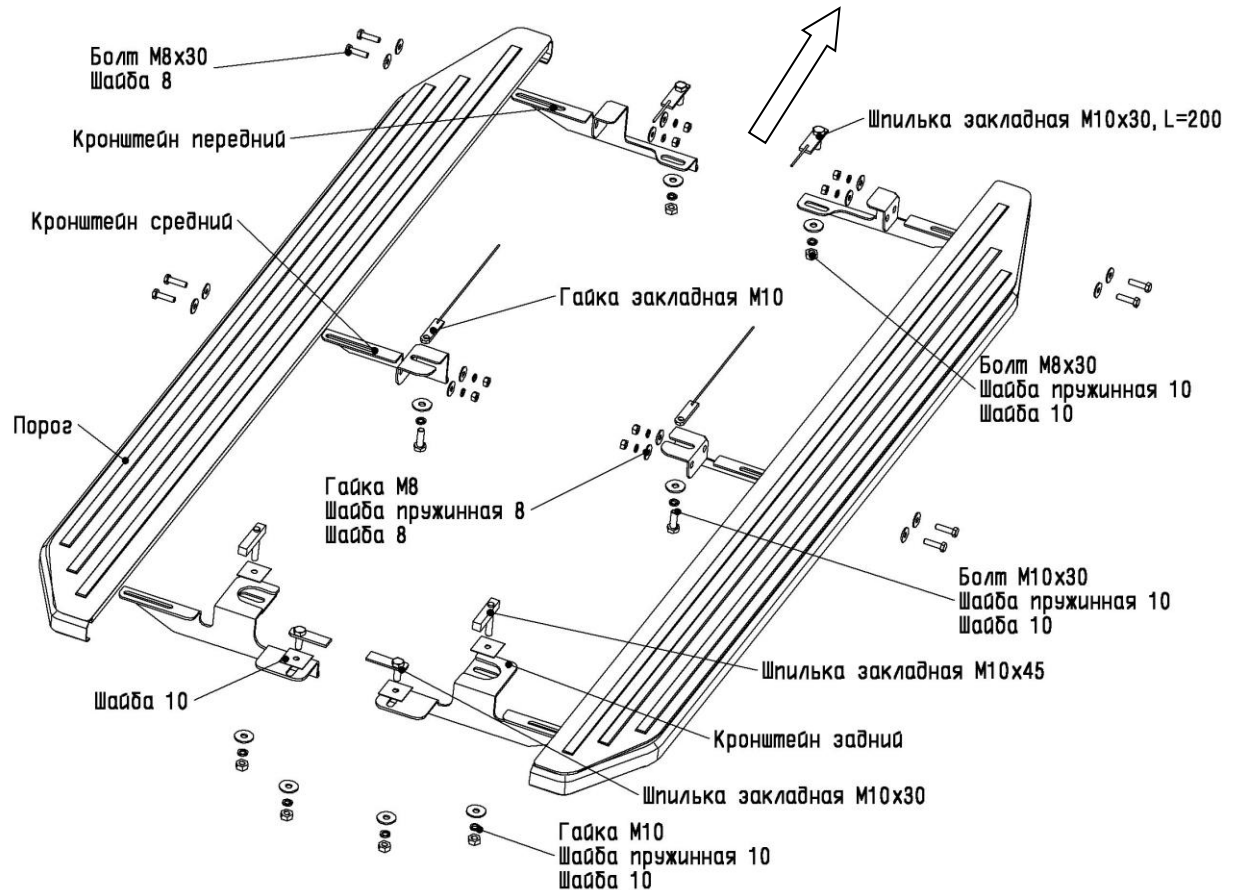


Рис. 1 Схема установки комплекта порогов

Состав крепежа:

1. Болт М8х30.....	8	шт.
2. Болт М10х30.....	2	шт.
3. Гайка М8.....	8	шт.
4. Гайка М10.....	6	шт.
5. Шайба 8.....	16	шт.
6. Шайба 10.....	8	шт.
7. Шайба пружинная 8.....	8	шт.
8. Шайба пружинная 10.....	8	шт.
9. Кронштейн передний.....	2	шт.
10. Кронштейн средний.....	2	шт.
11. Кронштейн задний.....	2	шт.
12. Шпилька закладная М10х30.....	2	шт.
13. Шпилька закладная М10х45.....	2	шт.
14. Гайка закладная М10.....	2	шт.
15. Шпилька закладная М10, L=200.....	2	шт.
16. Пластиковая шайба 10.....	4	шт.
17. Порог.....	2	шт.

Инструкция по установке:

1. Снять пластиковые пыльники.
2. В месте крепления переднего кронштейна установить в отверстие днища автомобиля шпильку закладную с проволокой М10, L=200 мм (рис.2).
3. Установить гайку закладную М10 в месте крепления среднего кронштейна, ввернув в неё на несколько оборотов болт М10х30 с шайбами (рис. 3).
4. Разметить и высверлить в ребре кузова по два отверстия диаметра 8,5..9 мм для передних и средних кронштейнов в предполагаемых местах крепления (рис. 4, поз. 1).
5. Заднюю часть переднего кронштейна закрепить гайкой М10 к установленной шпильке закладной М10 с проволокой, переднюю часть закрепить болтами М8х30 и гайками М8 к высверленным в ребре кузова отверстиям (рис. 6).
6. Заднюю часть среднего кронштейна закрепить болтом М10 к установленной шпильке закладной М10 с проволокой, переднюю часть закрепить болтами М8х30 и гайками М8 к высверленным в ребре кузова отверстиям (рис. 6).
7. Установить шпильку закладную М10х45 с пластиковой шайбой 10 (для фиксации закладной) в отверстие днища автомобиля (рис. 8 поз. 1), в месте крепления заднего кронштейна.
8. Установить шпильку закладную М10х30 с пластиковой шайбой 10 (для фиксации закладной) в отверстие днища автомобиля (рис. 8 поз. 2), в месте крепления заднего кронштейна.
9. Закрепить задний кронштейн гайками М10 к установленным шпилькам закладным М10х45 и М10х30 (рис. 9).
10. Разметить и вырезать отверстия в пыльниках автомобиля под установленные кронштейны.
11. Закрепить порог на установленных кронштейнах (рис.10).
12. Затянуть все резьбовые соединения.
13. Установить штатные пыльники.



Рис.2 Место крепления переднего крепления



Рис.3 Место крепления среднего кронштейна



Рис.4 Разметка крепёжных отверстий



Рис.5 Установка среднего кронштейна



Рис.6 Установка переднего кронштейна



Рис.7 Установка среднего кронштейна

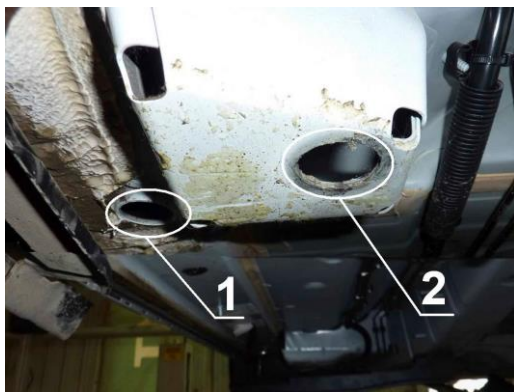


Рис.8 Место крепления заднего кронштейна

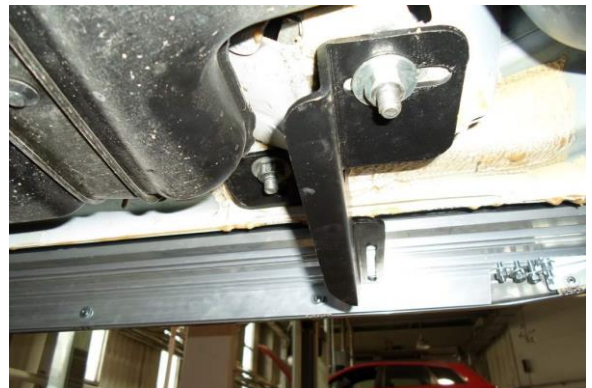


Рис.9 Установка заднего кронштейна



Рис.10 Вид автомобиля с порогом