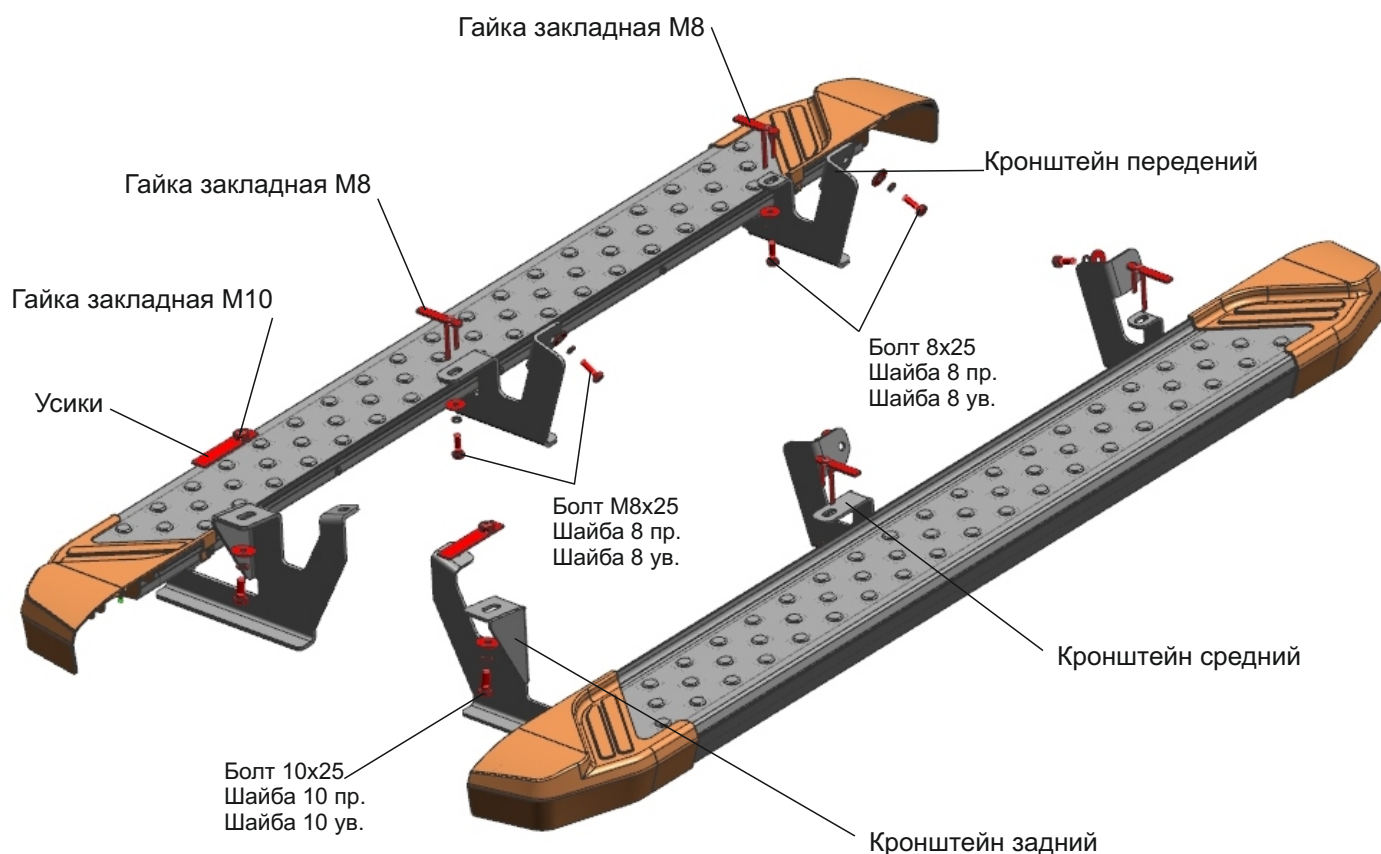


ИНСТРУКЦИЯ ПО УСТАНОВКЕ
9.0903.1 Комплект крепежа к порогам

| МАРКА | МОДЕЛЬ | ГОД ВЫПУСКА | ОБЪЕМ ДВИГАТЕЛЯ | ТИП КПП | ТИП ПРИВОДА | РЕКОМЕНДУЕМАЯ ДЛИНА ПОРОГ-ПЛОЩАДКИ, мм |
|-------|---------|-------------|-----------------|---------|-------------|--|
| Chery | Tiggo 3 | 2017- | Все | Все | Все | 1600 |



Инструкция по установке:

1. Установить гайку закладную М10 в отверстие задней части автомобиля (рис.1).
2. При помощи болта М10х25 закрепить кронштейн задний на установленную гайку закладную М10 и при помощи штатной гайки на штатную шпильку М6 (рис. 2).
3. Установить гайку закладную М8 в отверстие средней части автомобиля (рис.3).
4. При помощи болтов М8х25 закрепить кронштейн средний на установленную гайку закладную М8 и на штатное резьбовое отверстие в средней части автомобиля (рис. 4).
5. Установить гайку закладную М8 в отверстие передней части автомобиля (рис.3).
6. При помощи болтов М8х25 закрепить кронштейн средний на установленную гайку закладную М8 и на штатное резьбовое отверстие в передней части автомобиля (рис.4).
7. Установить порог-площадку на кронштейны. Отрегулировать положение.
8. Затянуть все резьбовые соединения.

Рекомендации по установке:

1. Не рекомендуется использование пневмоинструмента.
2. Не рекомендуется использование агрессивных химических средств при мойке.

Состав крепежа:

| Наименование | Кол-во | Момент затяжки |
|---------------------|--------|----------------|
| Гайка закладная М10 | 2 Шт. | 47.0 Нм |
| Гайка закладная М8 | 4 Шт. | 24.0 Нм |
| Болт 10x25 | 2 Шт. | |
| Болт 8x25 | 8 Шт. | |
| Шайба 10 ув | 2 Шт. | |
| Шайба 10 пр | 2 Шт. | |
| Шайба 8 ув | 8 Шт. | |
| Шайба 8 пр | 8 Шт. | |
| Кронштейн передний | 2 Шт. | |
| Кронштейн средний | 2 Шт. | |
| Кронштейн задний | 2 Шт. | |

Перед установкой изделия необходимо убедиться, что автомобиль, на который планируется установка, соответствует модельному ряду, указанному в настоящей инструкции. В случае затруднений с определением соответствия обращайтесь службу технической поддержки supp@rivalauto.com. В случае наезда на препятствие необходимо убедиться в отсутствии повреждений и агрегатов автомобиля и пригодности дальнейшей эксплуатации порогов. При правильной установке пороги не должны касаться узлов и агрегатов автомобиля. Производитель вправе вводить изменения в конструкцию порогов.

ИНСТРУКЦИЯ ПО УСТАНОВКЕ
9.0903.1 Комплект крепежа к порогам

| МАРКА | МОДЕЛЬ | ГОД ВЫПУСКА | ОБЪЕМ ДВИГАТЕЛЯ | ТИП КПП | ТИП ПРИВОДА | РЕКОМЕНДУЕМАЯ ДЛИНА ПОРОГ-ПЛОЩАДКИ, мм |
|-------|---------|-------------|-----------------|---------|-------------|--|
| Chery | Tiggo 3 | 2017- | Все | Все | Все | 1600 |

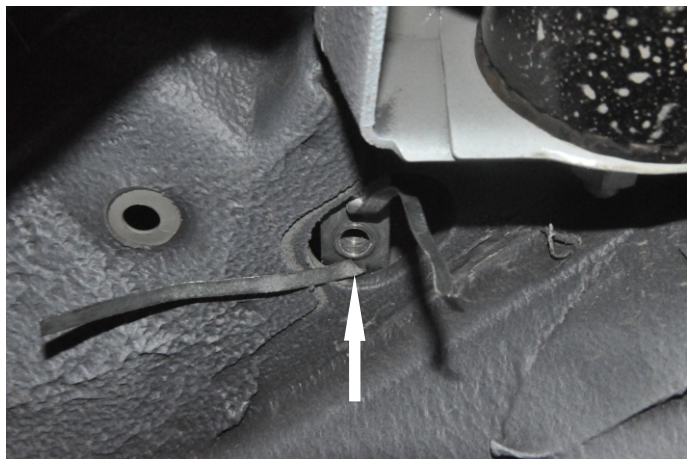


Рис.1

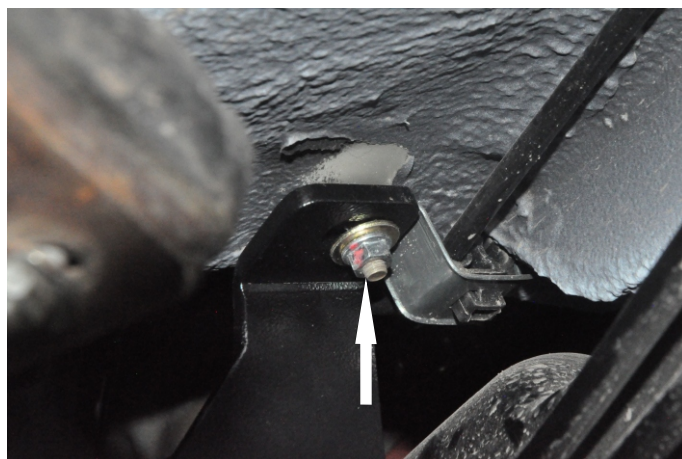


Рис.2



Рис.3



Рис.4



Общий вид автомобиля с порогом

Перед установкой изделия необходимо убедиться, что автомобиль, на который планируется установка, соответствует модельному ряду, указанному в настоящей инструкции. В случае затруднений с определением соответствия обращайтесь службу технической поддержки supp@rivalauto.com. В случае наезда на препятствие необходимо убедиться в отсутствии повреждений и агрегатов автомобиля и пригодности дальнейшей эксплуатации порогов. При правильной установке пороги не должны касаться узлов и агрегатов автомобиля. Производитель вправе вводить изменения в конструкцию порогов.