

Марка	Модель	Год выпуска	Объём двигателя	Тип КПП	Тип привода	Рекомендуемая длина порог-площадки, мм
Eceed	TXL	2020-	Все	Все	Все	1800

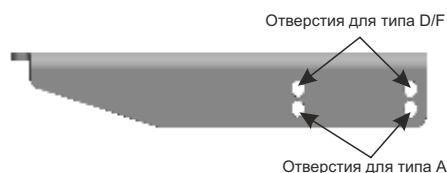
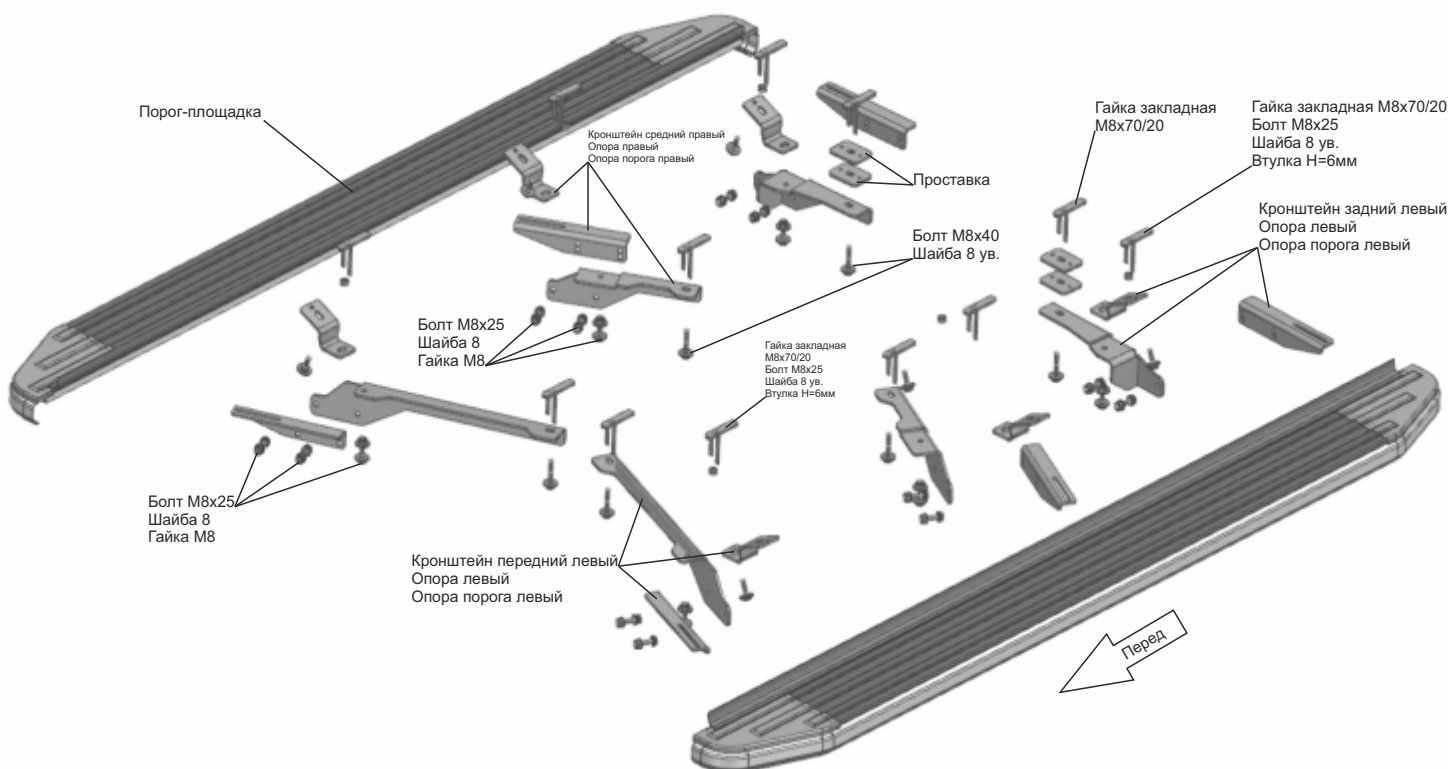


Рис. 1

**Инструкция по установке:**

1. Снять штатные пыльники порогов.
2. Извлечь резиновые заглушки в передней, средней и задней частях порога. Установить закладные M8x70/20 (отв. А) (Рис. 2, Рис.3, Рис.4).
3. Установить закладные M8x70/20 (отв. Б) (Рис. 5, Рис.6, Рис.7).
4. Закрепить передний и средний кронштейны при помощи болтов M8x25 и шайб 8 ув. к установленным закладным M8x70/20. Резьбовые соединения не затягивать (Рис.8, Рис.9).
5. Закрепить задний кронштейн при помощи болта M8x40 и шайбы 8 ув. к установленной закладной M8x70/20 через две проставки. Резьбовые соединения не затягивать (Рис.10).
6. Установить опоры, крепить к закладным M8x70/20 при помощи болтов M8x25 и шайб 8 ув через втулки H=6мм. Резьбовые соединения затянуть (Рис.11, Рис.12, Рис.13).
7. Установить штатные пыльники.
8. Закрепить передний кронштейн к опоре при помощи болтов M8x25, гаек и шайб 8 ув. таким образом, чтобы опора была снизу кронштейна. Резьбовые соединения не затягивать (Рис.14).
9. Закрепить средний и задний кронштейны к опоре при помощи болтов M8x25, гаек и шайб 8 ув. таким образом, чтобы опора была сверху кронштейна. Резьбовые соединения не затягивать (Рис.15, Рис.16).
10. Скрепить между собой опоры порога и кронштейны болтами M8x25 с шайбами 8 и гайками M8 (Рис.1).
11. Установить порог-площадки. (Момент затяжки для M6 - **9,1 Нм**)
12. Затянуть все резьбовые соединения.

**Рекомендации по установке:**

1. Не рекомендуется использование пневмоинструмента.
2. Не рекомендуется использование агрессивных химических средств при мойке.

	Длина	Ширина	Высота
Штатные габариты кузова :	4780 мм	1885 мм	1730 мм
Габариты кузова с установленными порогами :	4780 мм	1885 мм	1730 мм

**Состав крепежа:**

Наименование	Кол-во	Момент затяжки
Болт M8x25	24 шт.	23.0 Нм
Болт M8x40	6 шт.	23.0 Нм
Шайба 8 ув.	24 шт.	
Гайка M8	18 шт.	
Шайба 8	24 шт.	
Гайка закладная M8x70/20	12 шт.	
Проставка	4 шт.	
Втулка H=6мм	8 шт.	
Кронштейн передний правый	1 шт.	
Кронштейн передний левый	1 шт.	
Кронштейн средний правый	1 шт.	
Кронштейн средний левый	1 шт.	
Кронштейн задний правый	1 шт.	
Кронштейн задний левый	1 шт.	
Опора порога правая	3 шт.	
Опора порога левая	3 шт.	
Опора правая	3 шт.	
Опора левая	3 шт.	

Перед установкой изделия необходимо убедиться, что автомобиль, на который планируется установка, соответствует модельному ряду, указанному в настоящей инструкции. В случае затруднений с определением соответствия обращайтесь службу технической поддержки [supp@rivalauto.com](mailto:supp@rivalauto.com). В случае наезда на препятствие необходимо убедиться в отсутствии повреждений и агрегатов автомобиля и пригодности дальнейшей эксплуатации порогов. При правильной установке пороги не должны касаться узлов и агрегатов автомобиля. Производитель вправе вносить изменения в конструкцию порогов.



**ИНСТРУКЦИЯ ПО УСТАНОВКЕ**  
**9.0907.1 Комплект крепежа к порогам**

Марка	Модель	Год выпуска	Объём двигателя	Тип КПП	Тип привода	Рекомендуемая длина порог-площадки, мм
Eceed	TXL	2020-	Все	Все	Все	1800

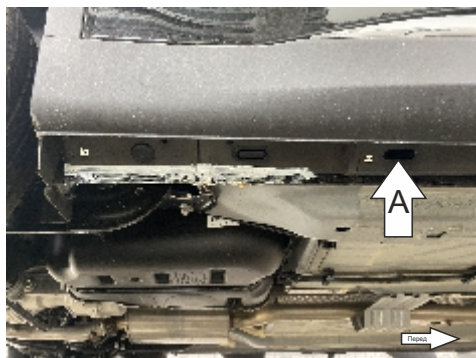


Рис. 2



Рис. 3

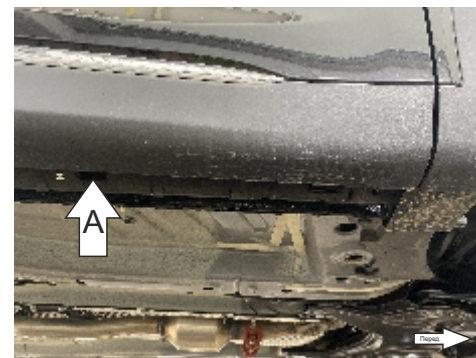


Рис. 4



Рис. 5



Рис. 6

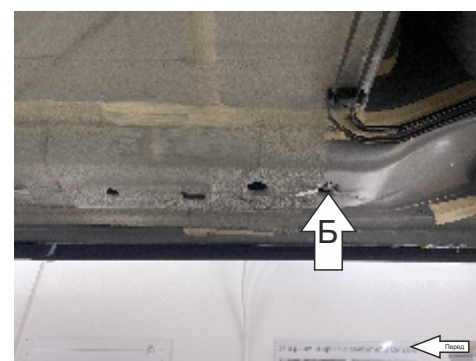


Рис. 7



Рис. 8



Рис. 9



Рис. 10



Рис. 11



Рис. 12



Рис. 13



ИНСТРУКЦИЯ ПО УСТАНОВКЕ  
**9.0907.1 Комплект крепежа к порогам**

Марка	Модель	Год выпуска	Объём двигателя	Тип КПП	Тип привода	Рекомендуемая длина порог-площадки, мм
Exeed	TXL	2020-	Все	Все	Все	1800



Рис. 14



Рис. 15



Рис. 16



Перед установкой изделия необходимо убедиться, что автомобиль, на который планируется установка, соответствует модельному ряду, указанному в настоящей инструкции. В случае затруднений с определением соответствия обращайтесь службу технической поддержки [supp@rivalauto.com](mailto:supp@rivalauto.com). В случае наезда на препятствие необходимо убедиться в отсутствии повреждений и агрегатов автомобиля и пригодности дальнейшей эксплуатации порогов. При правильной установке пороги не должны касаться узлов и агрегатов автомобиля. Производитель вправе вносить изменения в конструкцию порогов.

Данное изделие после окончания эксплуатации подлежит утилизации в соответствии с действующими нормами и правилами. Благодарим Вас за вклад в охрану окружающей среды

