

Марка	Модель	Год выпуска	Объём двигателя	Тип КПП	Тип привода	Рекомендуемая длина порог-площадки, мм
Jetour	X90 Plus	2023-	Все	Все	Все	1930

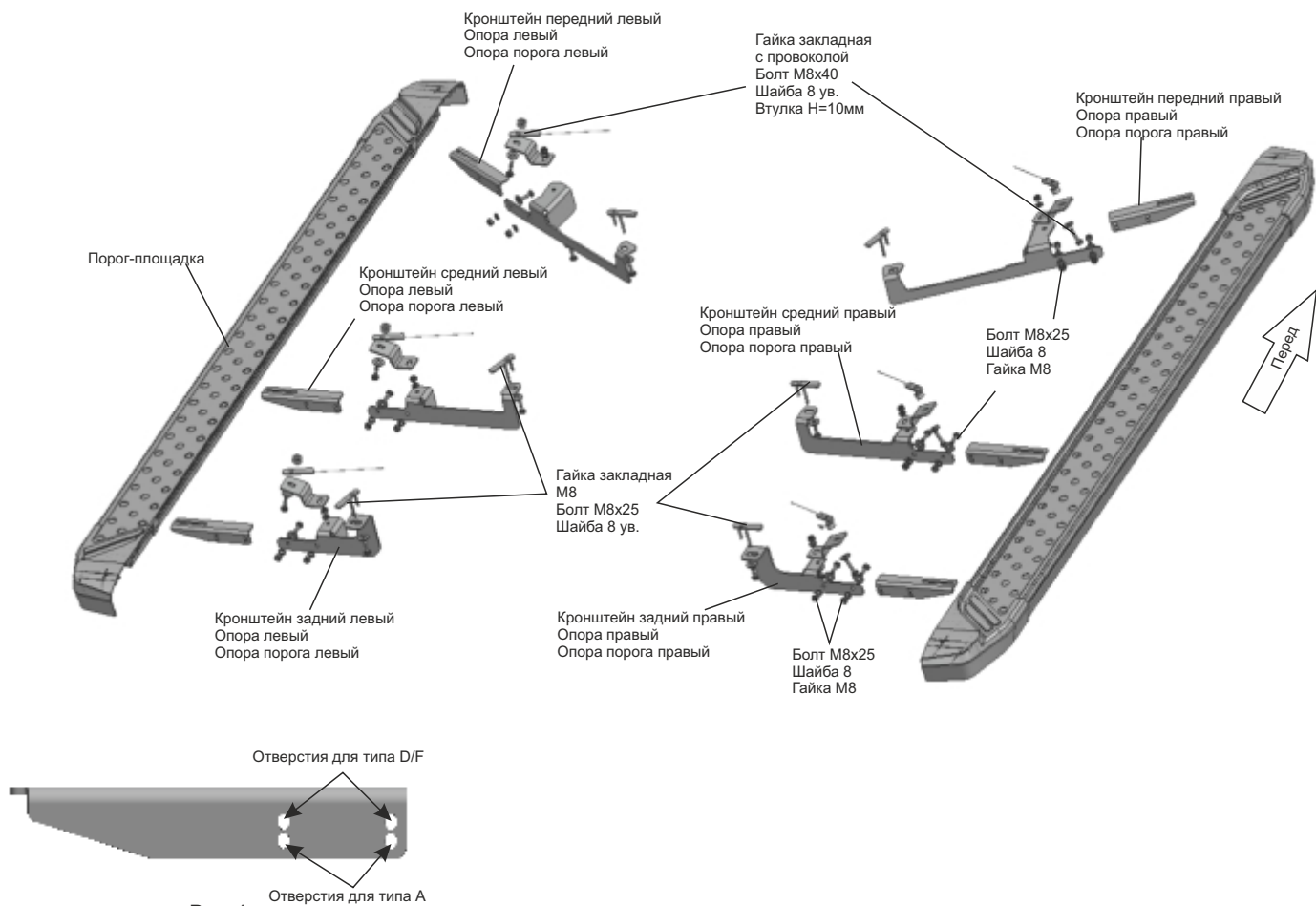


Рис. 1

Инструкция по установке:

1. Извлечь резиновые заглушки в передней, средней и задней частях порога. (отв. А) (Рис. 2, Рис.3).
2. Установить закладные с проволокой через отв. (б) в отв. (Б). (Рис. 4. Рис.5).
3. Установить опоры, закрепить к закладным с проволокой при помощи болтов М8х40 и шайб 8 ув. через втулки 10мм. Резьбовые соединения затягивать (Рис.6).
4. Установить закладные гайки М8. (Рис.7, Рис.8)
5. Закрепить передний, средний и задний кронштейны при помощи болтов М8х25 и шайб 8 ув. к установленным закладным М8. Резьбовые соединения не затягивать (Рис.9).
6. Закрепить **передний, средний** кронштейн к опорам при помощи болтов М8х25, гаек, шайб 8 ув. таким образом, чтобы опора была **снизу** кронштейна. Резьбовые соединения не затягивать (Рис.10).
7. Закрепить **задний** кронштейн к опорам при помощи болтов М8х25, гаек, шайб 8 ув. таким образом, чтобы опора была **над** кронштейном. Резьбовые соединения не затягивать (Рис.11).
8. Скрепить между собой опоры порога и кронштейны болтами М8х25 с шайбами 8 и гайками М8. (Рис.1, Рис. 12)
9. Установить порог-площадки. (**Момент затяжки для М6 - 9.8Нм**)
10. Затянуть все резьбовые соединения.

Рекомендации по установке:

1. Не рекомендуется использование пневмоинструмента.
2. Не рекомендуется использование агрессивных химических средств при мойке.

	Длина	Ширина	Высота
Штатные габариты кузова :	4858 мм	1925 мм	1780 мм
Габариты кузова с установленными порогами :	4858 мм	1925 мм	1780 мм

Состав крепежа:

Наименование	Кол-во	Момент затяжки
Болт М8х25	24 шт.	24.0 Нм
Болт М8х40	6 шт.	24.0 Нм
Шайба 8 ув.	24 шт.	
Гайка М8	18 шт.	
Шайба 8	24 шт.	
Гайка закладная М8	6 шт.	
Гайка заклад. с проволокой	6 шт.	
Втулка Н=10мм	6 шт.	
Кронштейн передний правый	1 шт.	
Кронштейн передний левый	1 шт.	
Кронштейн средний правый	1 шт.	
Кронштейн средний левый	1 шт.	
Кронштейн задний правый	1 шт.	
Кронштейн задний левый	1 шт.	
Опора порога правая	3 шт.	
Опора порога левая	3 шт.	
Опора правая	3 шт.	
Опора левая	3 шт.	

Перед установкой изделия необходимо убедиться, что автомобиль, на который планируется установка, соответствует модельному ряду, указанному в настоящей инструкции. В случае затруднений с определением соответствия обращайтесь службу технической поддержки supp@rivalauto.com. В случае наезда на препятствие необходимо убедиться в отсутствии повреждений и агрегатов автомобиля и пригодности дальнейшей эксплуатации порогов. При правильной установке пороги не должны касаться узлов и агрегатов автомобиля. Производитель вправе вносить изменения в конструкцию порогов.



ИНСТРУКЦИЯ ПО УСТАНОВКЕ
9.0912.1 Комплект крепежа к порогам

Марка	Модель	Год выпуска	Объем двигателя	Тип КПП	Тип привода	Рекомендуемая длина порог-площадки, мм
Jetour	X90 Plus	2023-	Все	Все	Все	1930

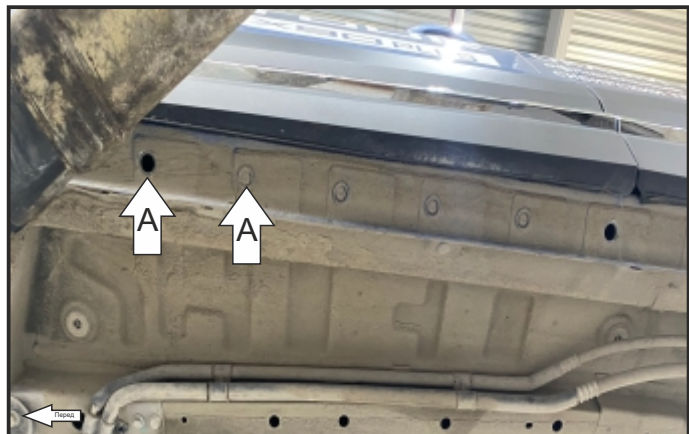


Рис. 2

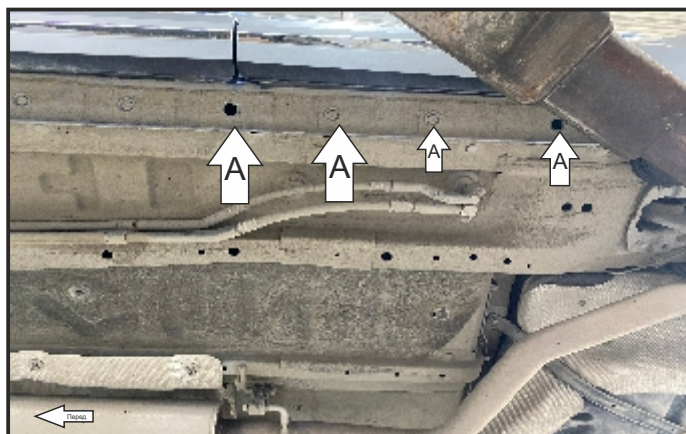


Рис. 3

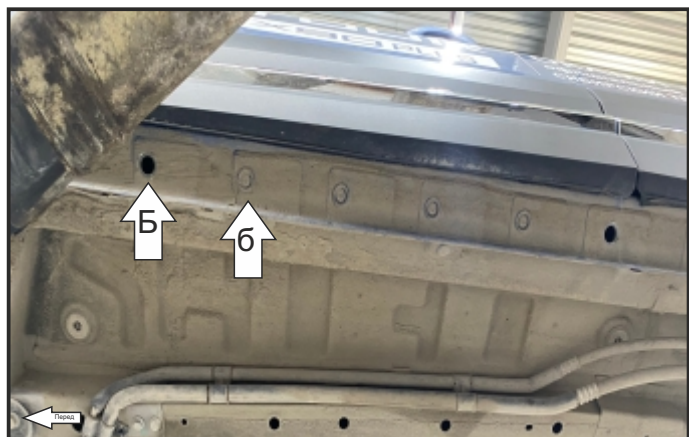


Рис. 4

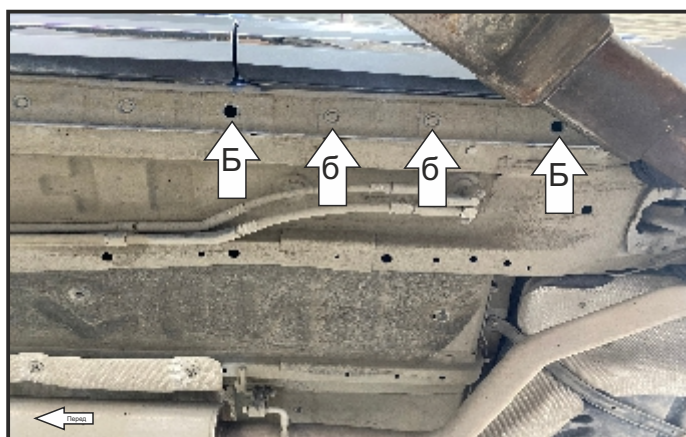


Рис. 5

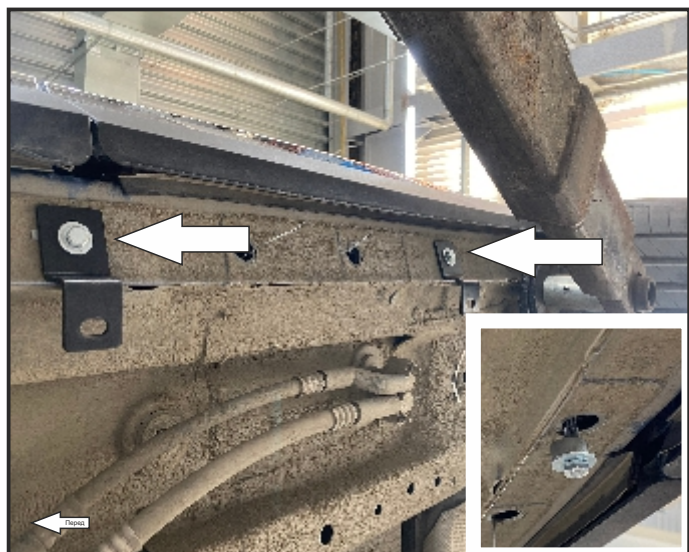


Рис. 6

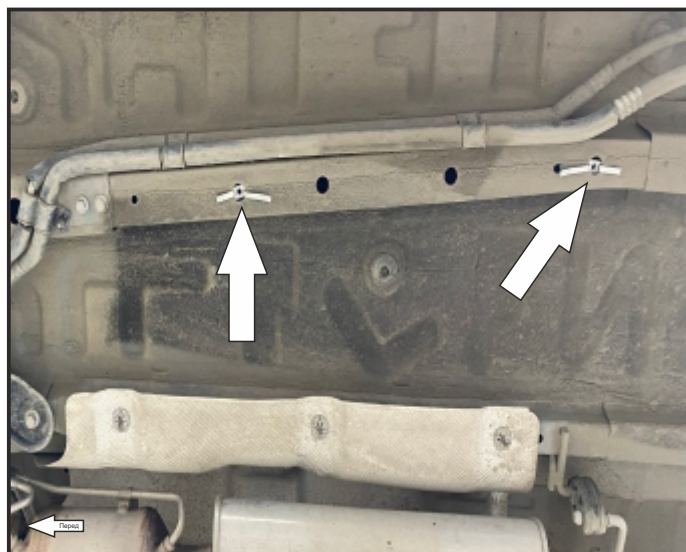


Рис. 7

Перед установкой изделия необходимо убедиться, что автомобиль, на который планируется установка, соответствует модельному ряду, указанному в настоящей инструкции. В случае затруднений с определением соответствия обращайтесь службу технической поддержки supp@rivalauto.com. В случае наезда на препятствие необходимо убедиться в отсутствии повреждений и агрегатов автомобиля и пригодности дальнейшей эксплуатации порогов. При правильной установке пороги не должны касаться узлов и агрегатов автомобиля. Производитель вправе вносить изменения в конструкцию порогов.



ИНСТРУКЦИЯ ПО УСТАНОВКЕ
9.0912.1 Комплект крепежа к порогам

Марка	Модель	Год выпуска	Объем двигателя	Тип КПП	Тип привода	Рекомендуемая длина порог-площадки, мм
Jetour	X90 Plus	2023-	Все	Все	Все	1930



Рис. 8



Рис. 9

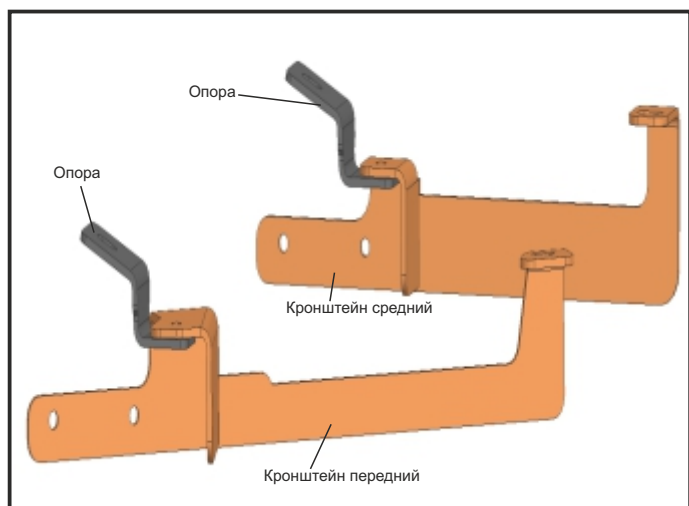


Рис. 10

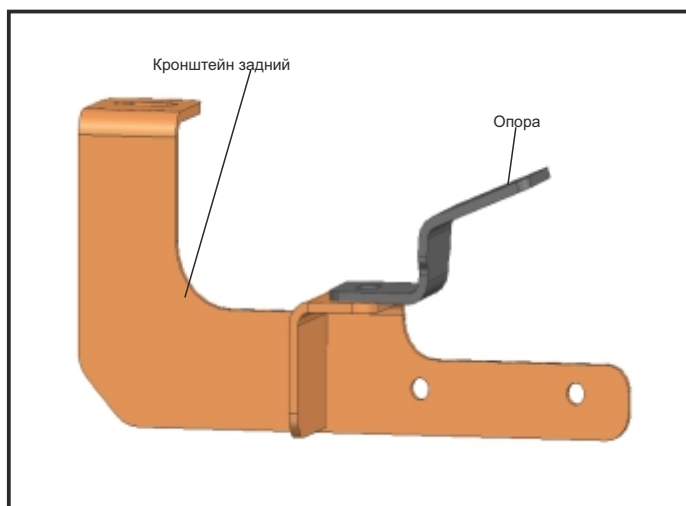


Рис. 11



Рис. 12



Перед установкой изделия необходимо убедиться, что автомобиль, на который планируется установка, соответствует модельному ряду, указанному в настоящей инструкции. В случае затруднений с определением соответствия обращайтесь службу технической поддержки supp@rivalauto.com. В случае наезда на препятствие необходимо убедиться в отсутствии повреждений и агрегатов автомобиля и пригодности дальнейшей эксплуатации порогов. При правильной установке пороги не должны касаться узлов и агрегатов автомобиля. Производитель вправе вносить изменения в конструкцию порогов.

Данное изделие после окончания эксплуатации подлежит утилизации в соответствии с действующими нормами и правилами. Благодарим Вас за вклад в охрану окружающей среды

