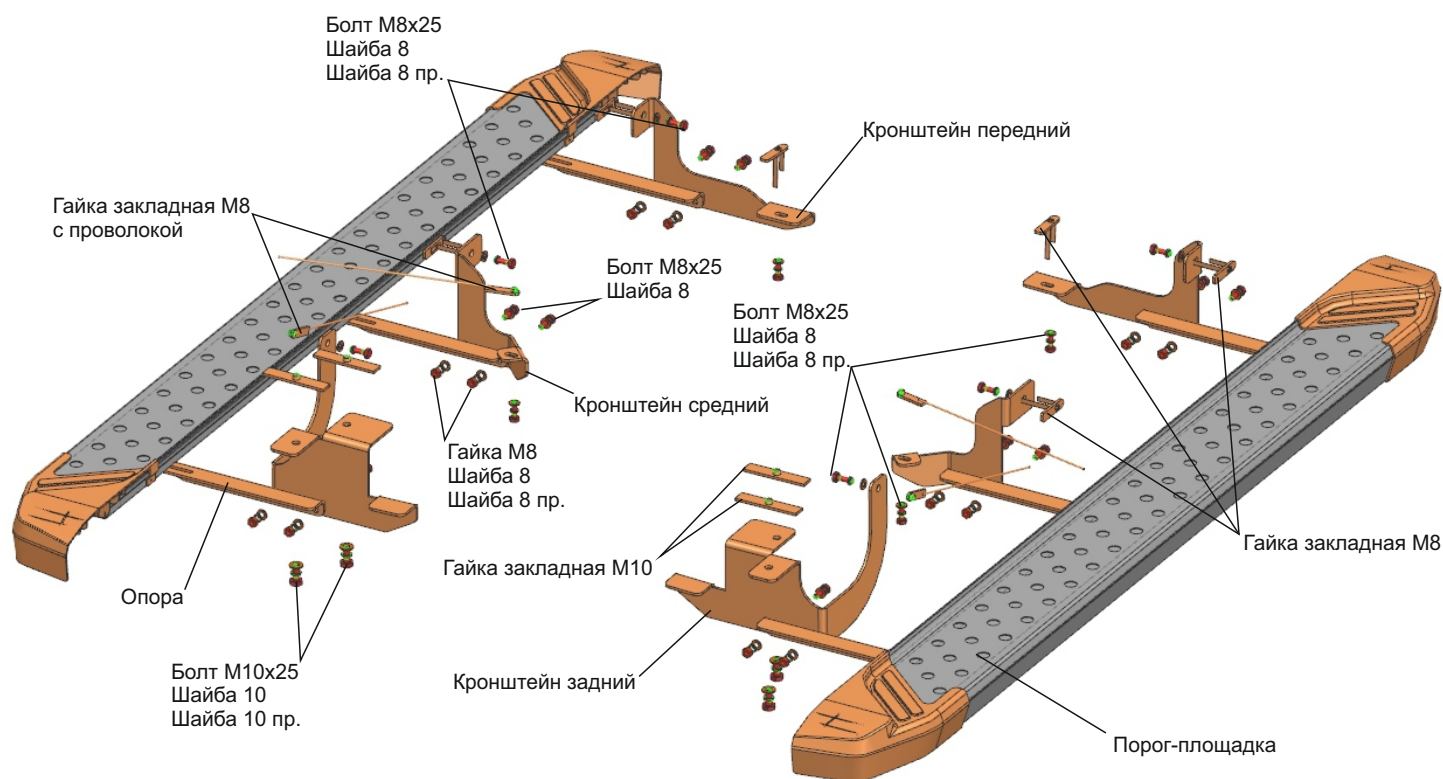


Марка	Модель	Год выпуска	Объём двигателя	Тип КПП	Тип привода	Рекомендуемая длина порог-площадки, мм
Chevrolet	Equinox	2020-	Все	Все	Все	1730



Инструкция по установке:

1. Установить гайки закладные М8 в отверстия (А) (Рис. 1).
2. Установить гайки закладные М8 с проволокой в отверстия (Б) через отверстия (В) (Рис. 1).
3. Установить гайки закладные М10 в отверстия (Г) (Рис. 1).
4. Закрепить передний кронштейн к гайкам закладным М8 болтами М8х25 и шайбами 8 (Рис. 2).
5. Закрепить средний кронштейн к гайкам закладным М8 болтами М8х25 и шайбами 8 (Рис. 3).
6. Закрепить задний кронштейн к гайке закладной М8 болтом М8х25 и шайбами 8, к гайкам закладным М10 болтами М10х25 и шайбами 10 (Рис. 4).
7. Конец проволоки гаек закладных заправить в отверстия или подрезать по месту.
8. Прикрепить кронштейны порога к установленным кронштейнам, используя отверстия по схеме, при помощи болтов М8х25, гаек М8 и шайб 8 (Рис. 5).
9. Установить порог-площадку на кронштейны. Отрегулировать положение.
10. Затянуть все резьбовые соединения.

Рекомендации по установке:

1. Не рекомендуется использование пневмоинструмента.
2. Не рекомендуется использование агрессивных химических средств при мойке.

	Длина	Ширина	Высота
Штатные габариты кузова :	4652мм	1843мм	1661мм
Габариты кузова с установленными порогами:	4652мм	1843 мм	1661мм

Состав крепежа:

Наименование	Кол-во	Момент затяжки
Болт М8х25	22 шт.	24.0 Нм
Болт М10х25	4 шт.	47.0 Нм
Гайка М8	12 шт.	
Гайка закладная М8	6 шт.	
Гайка закладная М8 с проволокой	4 шт.	
Гайка закладная М10	4 шт.	
Шайба 8	34 шт.	
Шайба 10	4 шт.	
Шайба 8 пр.	22 шт.	
Шайба 10 пр.	4 шт.	
Кронштейн передний	2 шт.	
Кронштейн средний	2 шт.	
Кронштейн задний	2 шт.	
Опора	6 шт.	

Перед установкой изделия необходимо убедиться, что автомобиль, на который планируется установка, соответствует модельному ряду, указанному в настоящей инструкции. В случае затруднений с определением соответствия обращайтесь службу технической поддержки surr@rivalauto.com. В случае наезда на препятствие необходимо убедиться в отсутствии повреждений и агрегатов автомобиля и пригодности дальнейшей эксплуатации порогов. При правильной установке пороги не должны касаться узлов и агрегатов автомобиля. Производитель вправе вносить изменения в конструкцию порогов.



ИНСТРУКЦИЯ ПО УСТАНОВКЕ
9.1003.1 Комплект крепежа к порогам

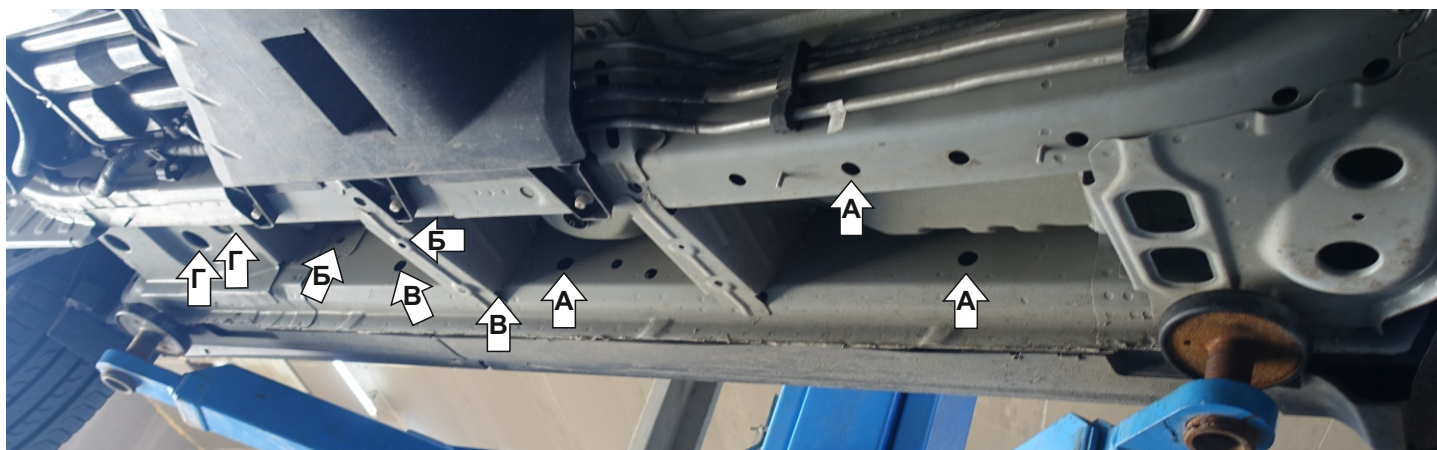


Рис.1



Рис.2



Рис.3

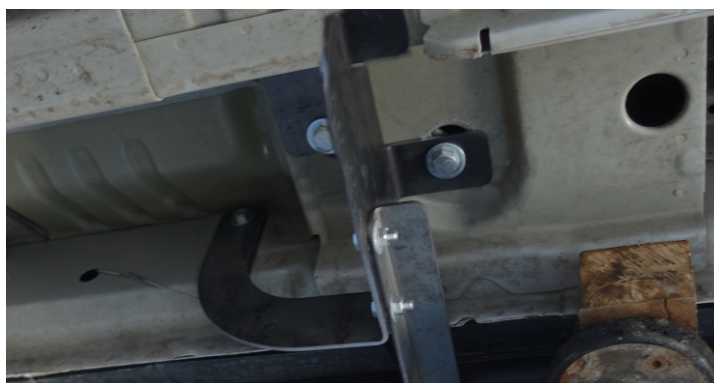


Рис.4

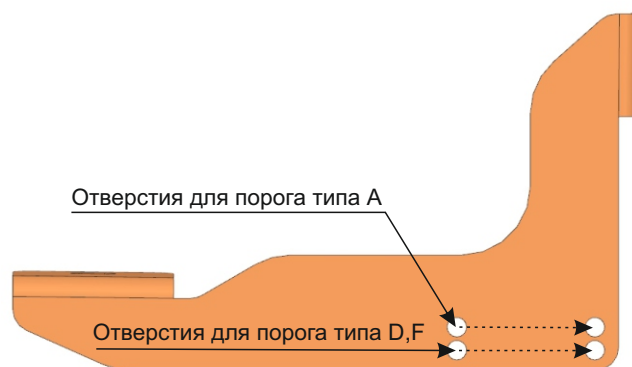


Рис.5



Перед установкой изделия необходимо убедиться, что автомобиль, на который планируется установка, соответствует модельному ряду, указанному в настоящей инструкции. В случае затруднений с определением соответствия обращайтесь службу технической поддержки supp@rivalauto.com. В случае наезда на препятствие необходимо убедиться в отсутствии повреждений и агрегатов автомобиля и пригодности дальнейшей эксплуатации порогов. При правильной установке пороги не должны касаться узлов и агрегатов автомобиля. Производитель вправе вносить изменения в конструкцию порогов.

Данное изделие после окончания эксплуатации подлежит утилизации в соответствии с действующими нормами и правилами. Благодарим Вас за вклад в охрану окружающей среды

