

# Ford Ranger

**Кузов:** Все

**Объём двигателя:** Все

**Артикул:** 9.1803.1

**Год выпуска:** 2012

**Коробка:** Все

Комплект порогов

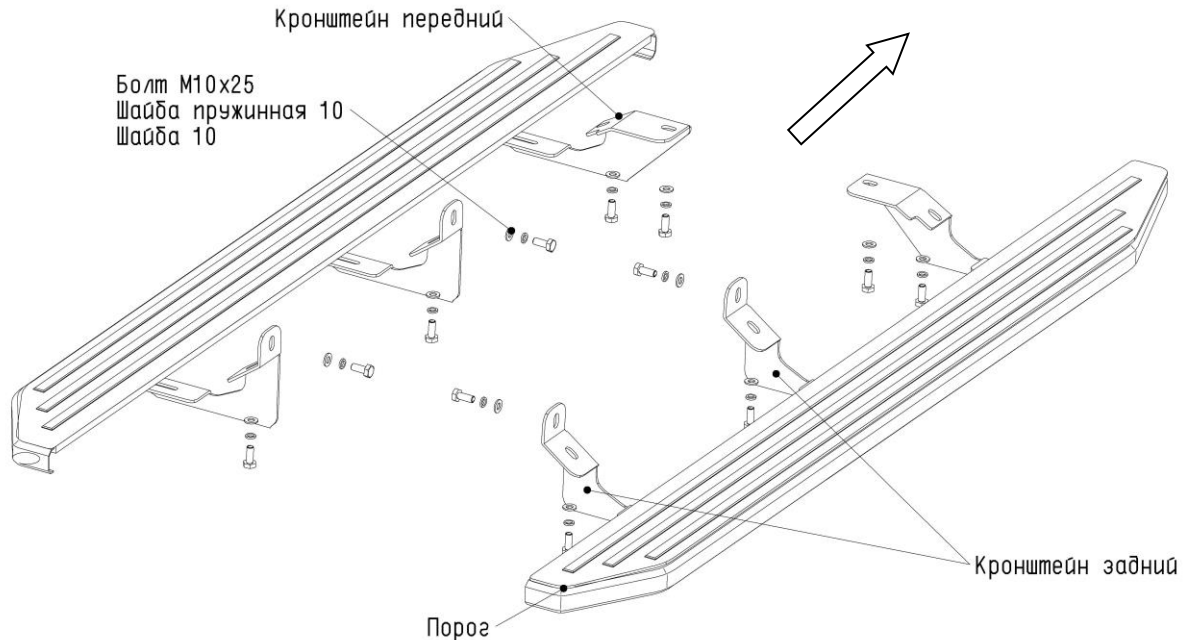


Рис. 1 Схема установки комплекта порогов

## Состав крепежа:

1. Болт М10х25.....	6	шт.
2. Шайба 10.....	6	шт.
3. Шайба пружинная 10.....	6	шт.
4. Кронштейн передний.....	2	шт.
5. Кронштейн задний.....	4	шт.
6. Порог.....	2	шт.

## Инструкция по установке:

1. Закрепить передний кронштейн двумя болтами М10х25 к штатным резьбовым отверстиям, расположенным спереди (рис. 2)
2. Закрепить задний кронштейн двумя болтами М10х25 к штатным резьбовым отверстиям, расположенным по середине (рис. 3)
3. Закрепить задний кронштейн двумя болтами М10х25 к штатным резьбовым отверстиям, расположенным сзади (рис. 4)
4. Затянуть все резьбовые соединения.

(М10-50 Нм; М8-30 Нм; М6-10 Нм).



Рис.2 Установка переднего кронштейна в передней части порога автомобиля.



Рис.3 Установка заднего кронштейна в средней части порога автомобиля.

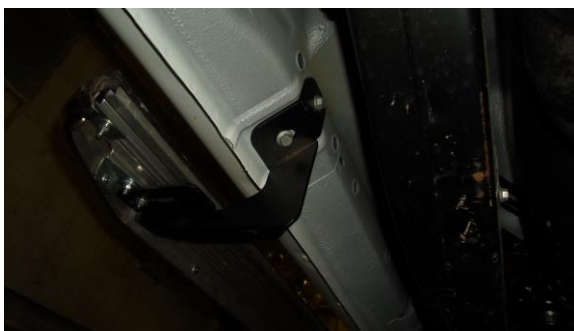


Рис.4 Установка заднего кронштейна в задней части порога автомобиля.



Рис.5 Вид автомобиля с порогом