

9.2313.2 Комплект крепежа к порогам

Марка	Модель	Год выпуска	Объём двигателя	Тип КПП	Тип привода	Рекомендуемая длина порог-площадки, мм
Hyundai	Tucson	2021-	Все	Все	Все	1800
Hyundai	Santa Fe	2021-	Все	Все	Все	1800
KIA	Sportage	2021-	Все	Все	Все	1800
KIA	Sorento	2020-	Все	Все	Все	1800

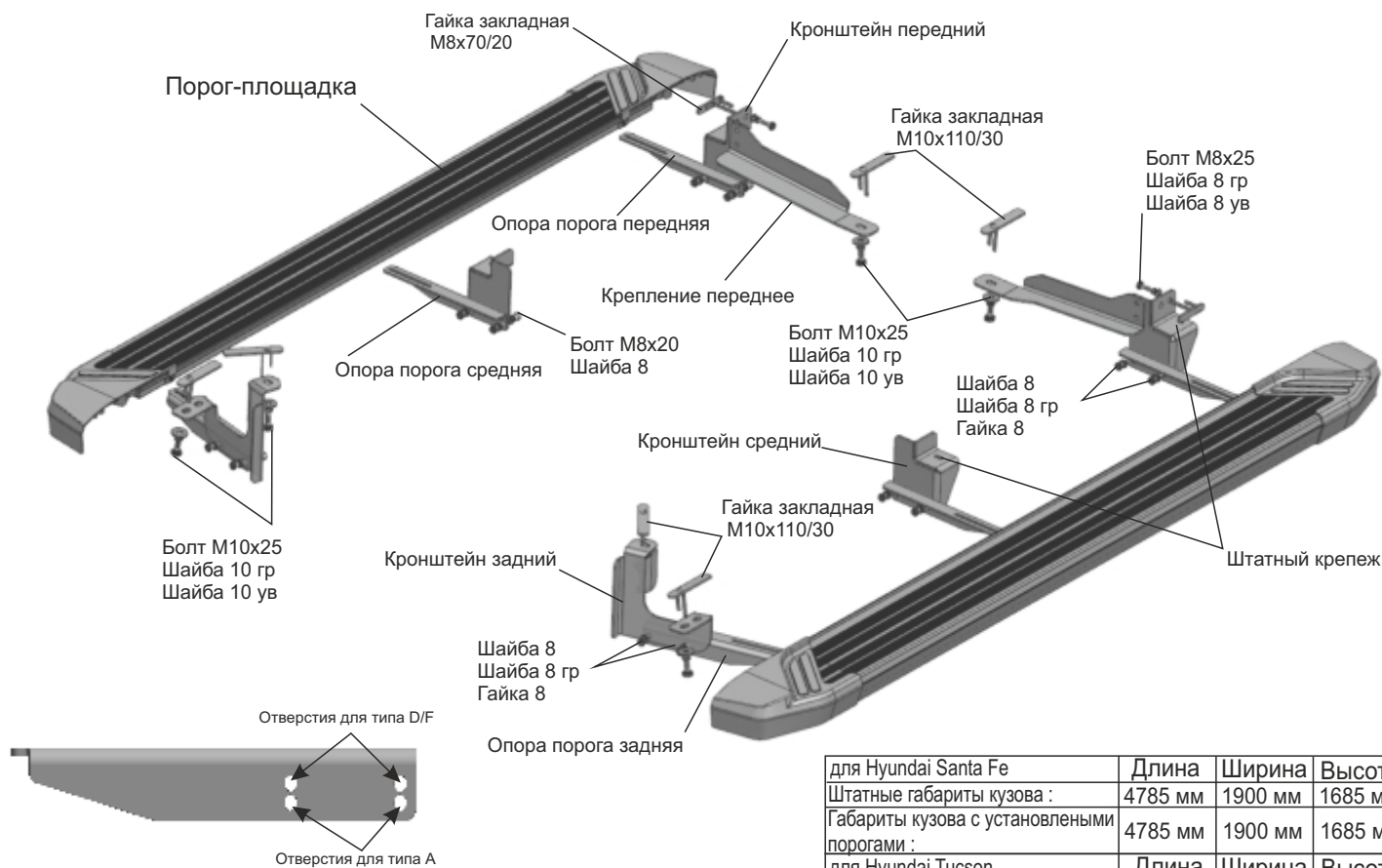


Рис. 1

Инструкция по установке:

1. Снять штатные пыльники.
2. Извлечь резиновые заглушки в передней и задней частях лонжерона, а также заглушки в передней и задней частях порога (Рис. 2).
3. Установить закладные M10x110/30 (отв. А) и M8x70/20 (отв. Б) (Рис. 2)
4. Закрепить кронштейн передний при помощи болта M8x25 и шайбы 8 к установленной закладной M8x70/20 и штатным болтом M6 крепления пыльника к штатному резьбовому отверстию. Затем болт M6 выкрутить.
5. Закрепить крепление переднее при помощи болта M10x25 к установленной закладной M10x110/30.
6. Скрепить между собой крепление переднее и передний кронштейн при помощи болтов M8x25 с шайбами 8 и гайками M8. (Рис.3)
7. Закрепить кронштейн задний болтами M10x20 к установленным закладным M10x110/30 в задних частях порога и лонжерона (Рис. 4).
8. Подрезать пыльник в местах установки кронштейнов (Рис. 7,Рис. 8).
9. Установить средний кронштейн и пыльник на место, закрепить кронштейн штатным крепежом.
10. Скрепить между собой опоры порога и кронштейны болтами M8x25 с шайбами 8 и гайками M8. (Рис.1)
11. Установить порог-площадки. (Момент затяжки для M6 - **9,1 Нм**)
12. Затянуть все резьбовые соединения.

Рекомендации по установке:

1. Не рекомендуется использование пневмоинструмента.
2. Не рекомендуется использование агрессивных химических средств при мойке.

Перед установкой изделия необходимо убедиться, что автомобиль, на который планируется установка, соответствует модельному ряду, указанному в настоящей инструкции. В случае затруднений с определением соответствия обращайтесь службу технической поддержки supp@rivalauto.com. В случае наезда на препятствие необходимо убедиться в отсутствии повреждений и агрегатов автомобиля и пригодности дальнейшей эксплуатации порогов. При правильной установке пороги не должны касаться узлов и агрегатов автомобиля. Производитель вправе вносить изменения в конструкцию порогов.

	Длина	Ширина	Высота
для Hyundai Santa Fe			
Штатные габариты кузова :	4785 мм	1900 мм	1685 мм
Габариты кузова с установленными порогами :	4785 мм	1900 мм	1685 мм
для Hyundai Tucson			
Штатные габариты кузова :	4630 мм	1865 мм	1665 мм
Габариты кузова с установленными порогами :	4630 мм	1865 мм	1665 мм
для KIA Sportage			
Штатные габариты кузова :	4660 мм	1865 мм	1660 мм
Габариты кузова с установленными порогами :	4660 мм	1865 мм	1660 мм
для KIA Sorento			
Штатные габариты кузова :	4810 мм	1900 мм	1690 мм
Габариты кузова с установленными порогами :	4810 мм	1900 мм	1690 мм

Состав крепежа:

Наименование	Кол-во	Момент затяжки
Болт M8x25	14 шт.	23.0 Нм
Болт M10x25	6 шт.	47.0 Нм
Гайка M8	12 шт.	
Гайка закладная M8x70/20	2 шт.	
Гайка закладная M10x110/30	6 шт.	
Шайба 8	26 шт.	
Шайба 8 гр	14 шт.	
Шайба 10 ув	6 шт.	
Шайба 10 гр	6 шт.	
Кронштейн передний	2 шт.	
Крепление переднее	2 шт.	
Кронштейн средний	2 шт.	
Кронштейн задний	2 шт.	
Опора порога	6 шт.	



9.2313.2 Комплект крепежа к порогам

Марка	Модель	Год выпуска	Объём двигателя	Тип КПП	Тип привода	Рекомендуемая длина порог-площадки, мм
Hyundai	Tucson	2021-	Все	Все	Все	1800
Hyundai	Santa Fe	2021-	Все	Все	Все	1800
KIA	Sportage	2021-	Все	Все	Все	1800
KIA	Sorento	2020-	Все	Все	Все	1800

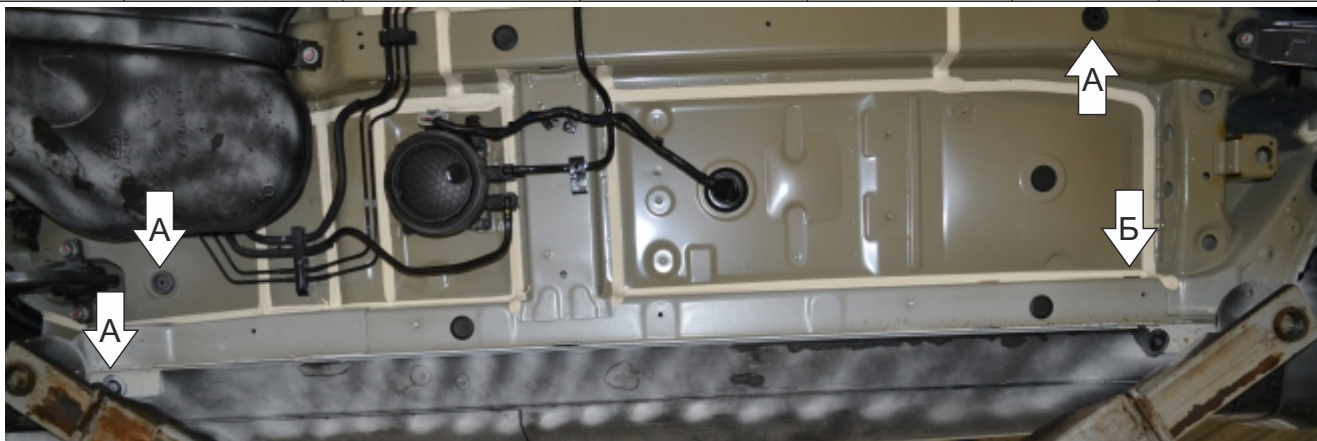


Рис. 2



Рис. 3

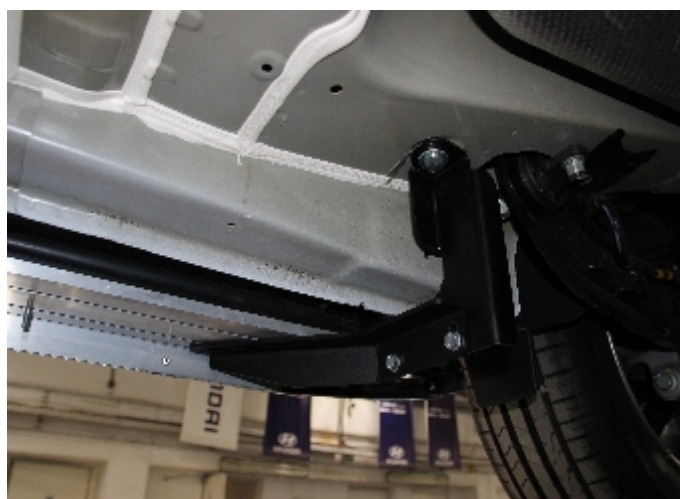


Рис. 4

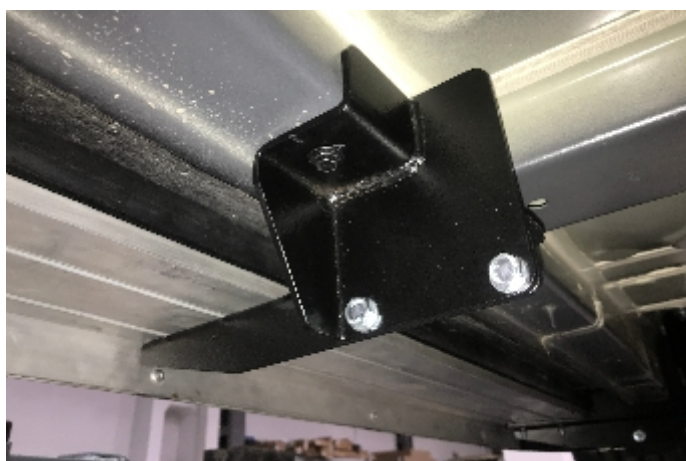


Рис. 5



Рис. 6

Перед установкой изделия необходимо убедиться, что автомобиль, на который планируется установка, соответствует модельному ряду, указанному в настоящей инструкции. В случае затруднений с определением соответствия обращайтесь службу технической поддержки supp@rivalauto.com. В случае наезда на препятствие необходимо убедиться в отсутствии повреждений и агрегатов автомобиля и пригодности дальнейшей эксплуатации порогов. При правильной установке пороги не должны касаться узлов и агрегатов автомобиля. Производитель вправе вносить изменения в конструкцию порогов.



Марка	Модель	Год выпуска	Объём двигателя	Тип КПП	Тип привода	Рекомендуемая длина порог-площадки, мм
Hyundai	Tucson	2021-	Все	Все	Все	1800
Hyundai	Santa Fe	2021-	Все	Все	Все	1800
KIA	Sportage	2021-	Все	Все	Все	1800
KIA	Sorento	2020-	Все	Все	Все	1800

Hyundai Tucson KIA Sportage

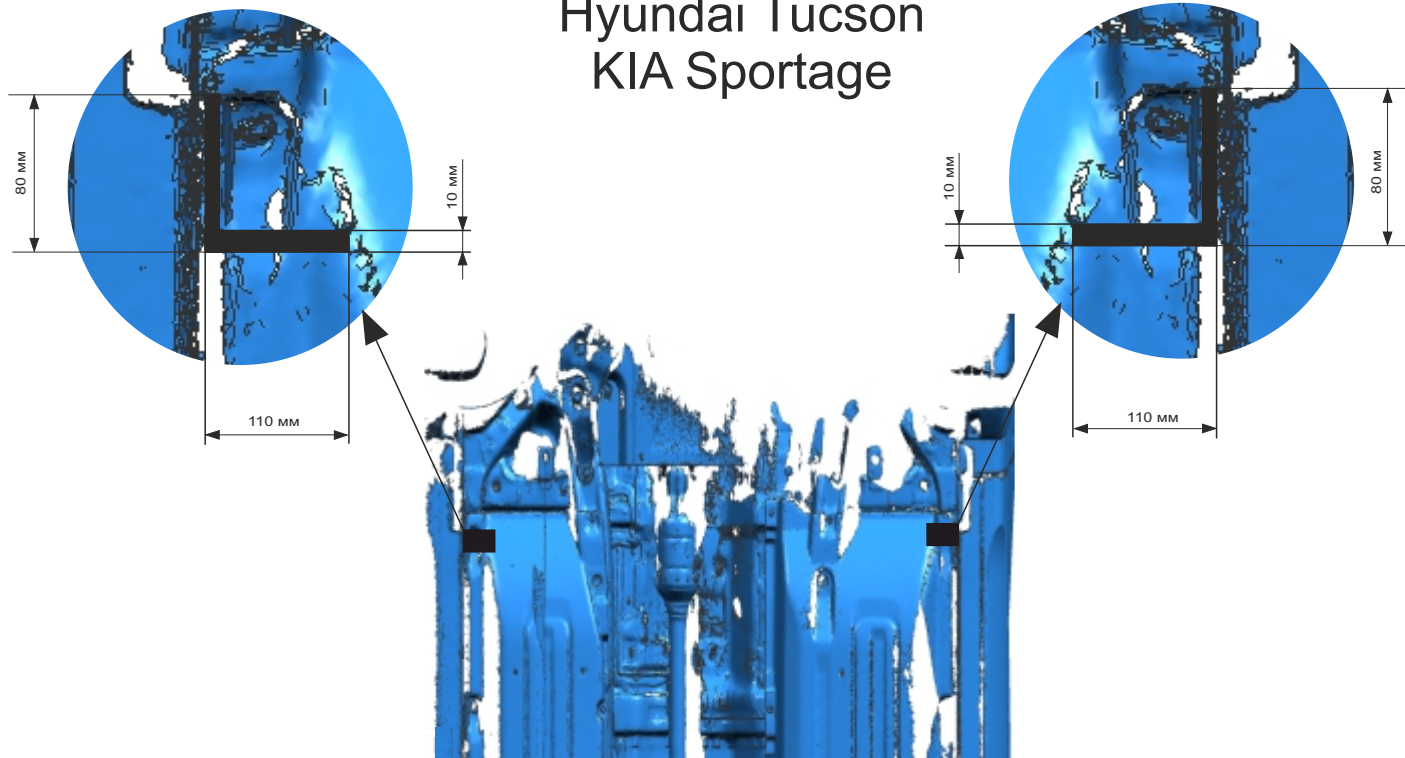


Рис. 7

Hyundai Santa Fe Kia Sorento

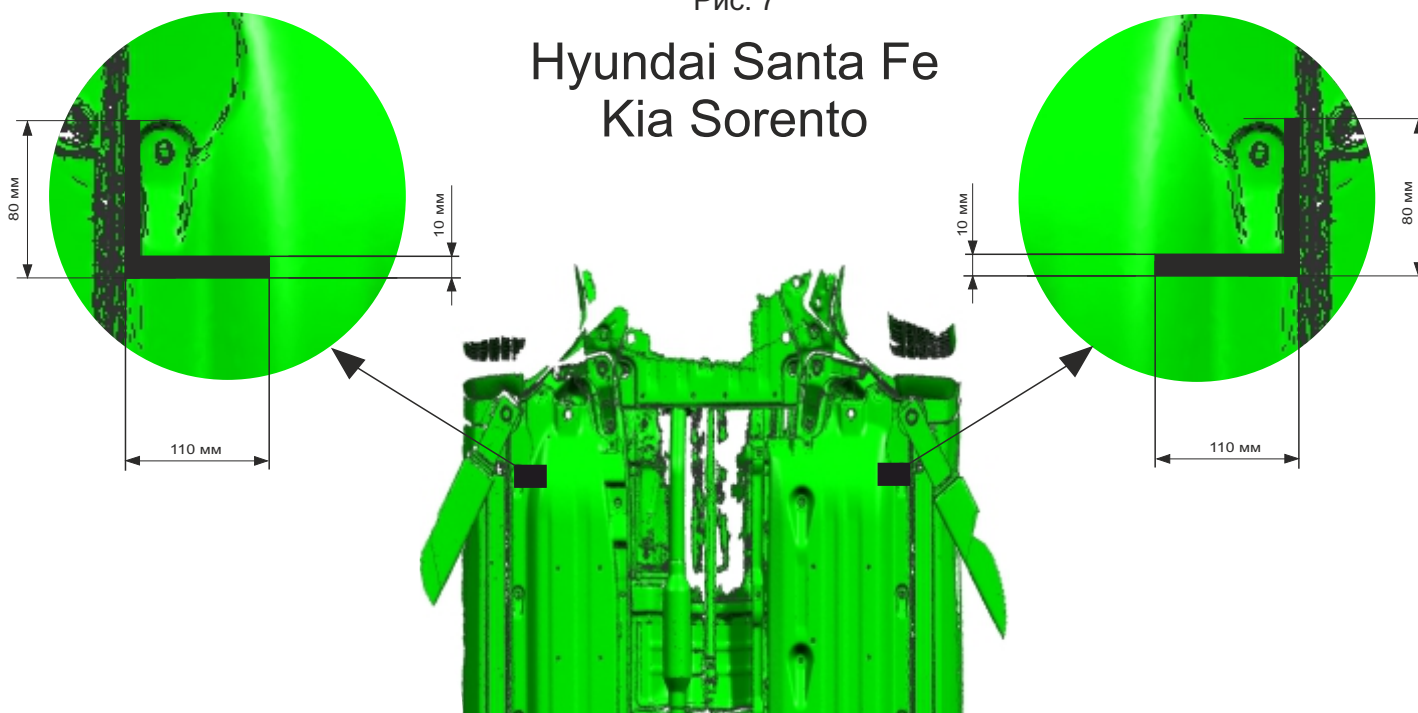


Рис. 8

Перед установкой изделия необходимо убедиться, что автомобиль, на который планируется установка, соответствует модельному ряду, указанному в настоящей инструкции. В случае затруднений с определением соответствия обращайтесь службу технической поддержки supp@rivalauto.com. В случае наезда на препятствие необходимо убедиться в отсутствии повреждений и агрегатов автомобиля и пригодности дальнейшей эксплуатации порогов. При правильной установке пороги не должны касаться узлов и агрегатов автомобиля. Производитель вправе вносить изменения в конструкцию порогов.

