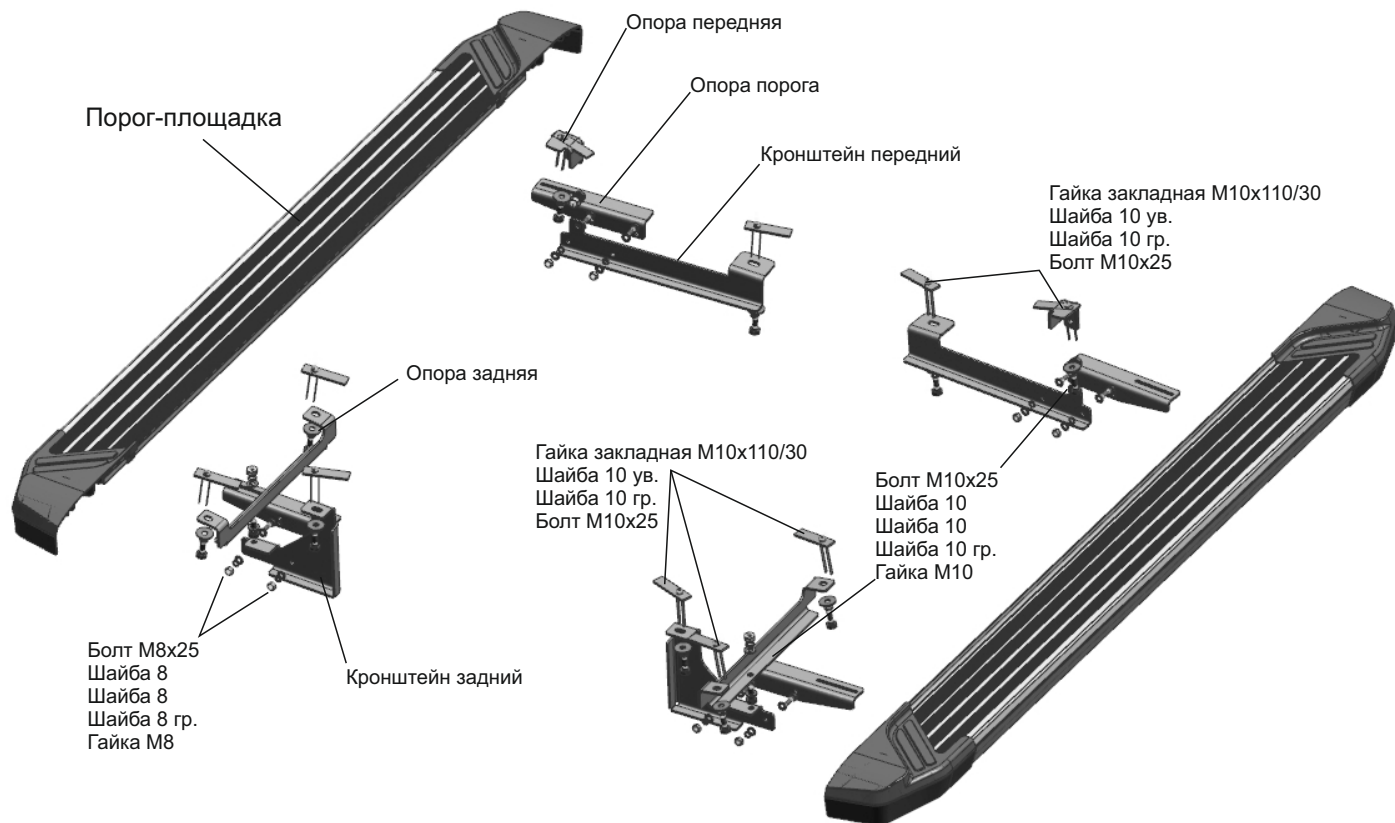


9.2314.1 Комплект крепежа к порогам

Марка	Модель	Год выпуска	Объем двигателя	Тип КПП	Тип привода	Рекомендуемая длина порог-площадки, мм
Hyundai	Creta	2021-	Все	Все	Все	1730



Инструкция по установке:

1. Извлечь заглушки в передней части лонжерона, задней части авто а так же заглушки в передней и задней частях порога и установить закладные M10x110/30 (Рис.2).
2. Закрепить кронштейн передний и опору переднюю при помощи болта M10x25, шайбы 10 гр. и шайбы 10 ув. к установленным закладным M10x110/30, скрепить между собой болтом M10x25, шайбами 10, шайбой 10 гр. и гайкой M10.
3. Скрепите между собой передний кронштейн и опору порога с помощью болтов M8x25, шайбами 8, шайбами 8 гр. и гайками M8 (Рис. 3).
4. Закрепить заднюю опору и задний кронштейн при помощи болта M10x25, шайбы 10 гр. и шайбы 10 ув. к установленным закладным M10x110/30, скрепить между собой болтом M10x25, шайбами 10, шайбой 10 гр. и гайкой M10.
5. Скрепите между собой задний кронштейн и опору порога с помощью болтов M8x25, шайбами 8, шайбами 8 гр. и гайками M8 (Рис. 4).
6. Затянуть все резьбовые соединения.

Рекомендации по установке:

1. Не рекомендуется использование пневмоинструмента.
2. Не рекомендуется использование агрессивных химических средств при мойке.

	Длина	Ширина	Высота
Штатные габариты кузова :	4300 мм	1790 мм	1790 мм
Габариты кузова с установленными порогами :	4300 мм	1790 мм	1790 мм

Состав крепежа:

Наименование	Кол-во	Момент затяжки
Болт M8x25	8 шт.	23.0 Нм
Болт M10x25	14 шт.	45.0 Нм
Гайка M8	8 шт.	23.0 Нм
Гайка M10	4 шт.	45.0 Нм
Гайка закладная M10x110/30	10 шт.	
Шайба 8	16 шт.	
Шайба 8 гровер	8 шт.	
Шайба 10	8 шт.	
Шайба 10 гровер	14 шт.	
Шайба 10 увеличенная	10 шт.	
Кронштейн передний	2 шт.	
Опора передняя	2 шт.	
Кронштейн задний	2 шт.	
Опора задняя	2 шт.	
Опора порога	4 шт.	

Перед установкой изделия необходимо убедиться, что автомобиль, на который планируется установка, соответствует модельному ряду, указанному в настоящей инструкции. В случае затруднений с определением соответствия обращайтесь службу технической поддержки supp@rivalauto.com. В случае наезда на препятствие необходимо убедиться в отсутствии повреждений и агрегатов автомобиля и пригодности дальнейшей эксплуатации порогов. При правильной установке пороги не должны касаться узлов и агрегатов автомобиля. Производитель вправе вносить изменения в конструкцию порогов.



ИНСТРУКЦИЯ ПО УСТАНОВКЕ
9.2314.1 Комплект крепежа к порогам

Марка	Модель	Год выпуска	Объем двигателя	Тип КПП	Тип привода	Рекомендуемая длина порог-площадки, мм
Hyundai	Creta	2021-	Все	Все	Все	1730

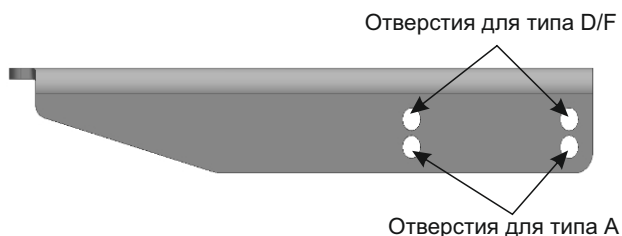


Рис. 1

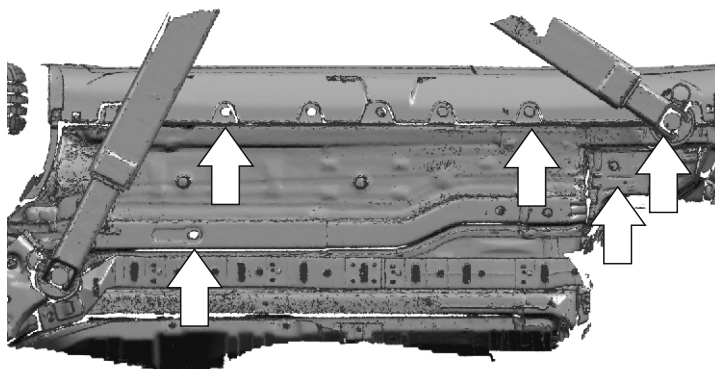


Рис. 2



Рис. 3



Рис. 4



Рис. 5



Рис. 6

Перед установкой изделия необходимо убедиться, что автомобиль, на который планируется установка, соответствует модельному ряду, указанному в настоящей инструкции. В случае затруднений с определением соответствия обращайтесь службу технической поддержки supp@rivalauto.com. В случае наезда на препятствие необходимо убедиться в отсутствии повреждений и агрегатов автомобиля и пригодности дальнейшей эксплуатации порогов. При правильной установке пороги не должны касаться узлов и агрегатов автомобиля. Производитель вправе вносить изменения в конструкцию порогов.

Данное изделие после окончания эксплуатации подлежит утилизации в соответствии с действующими нормами и правилами. Благодарим Вас за вклад в охрану окружающей среды

