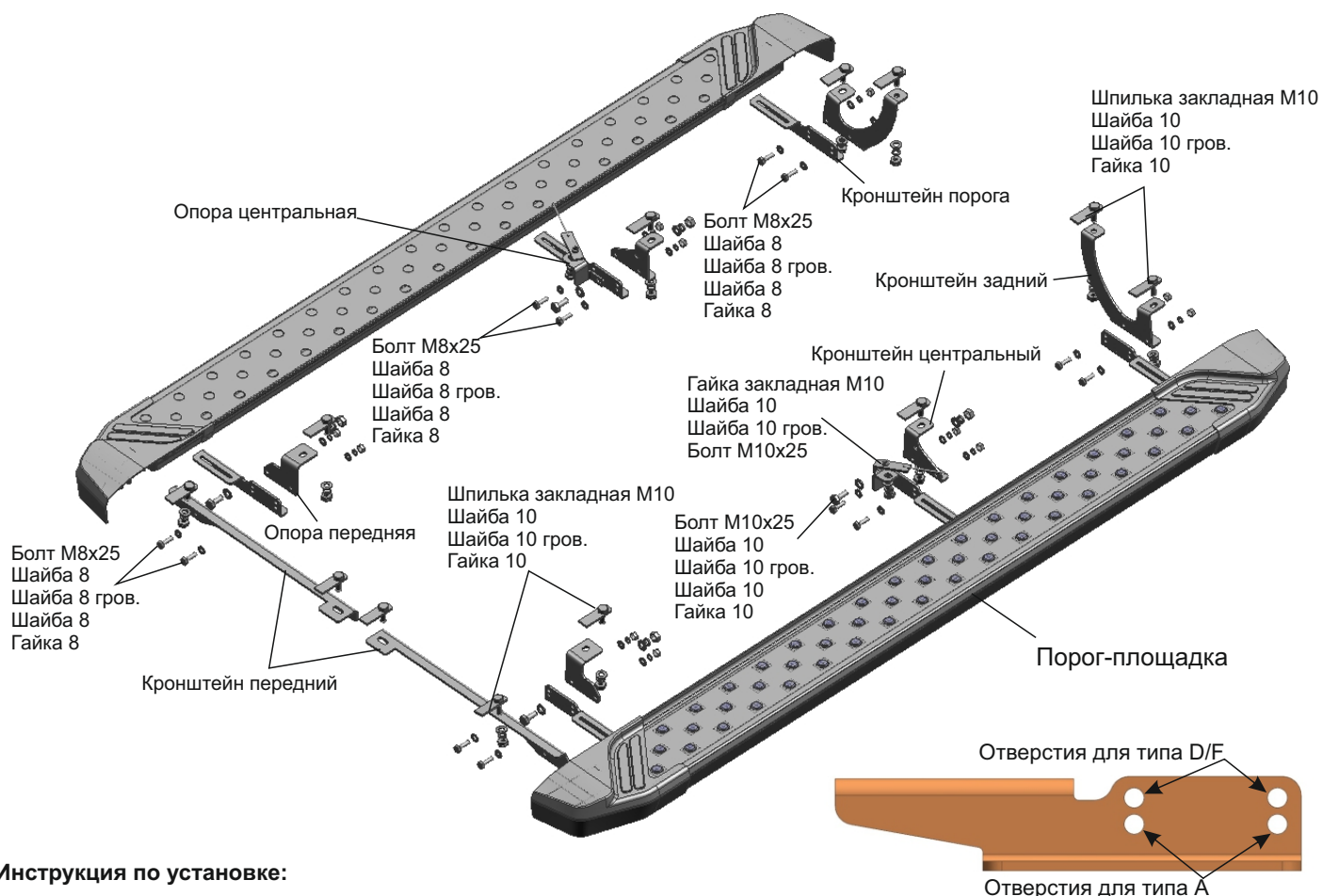


| Марка | Модель | Год выпуска | Объём двигателя | Тип КПП | Тип привода | Рекомендуемая длина порог-площадки, мм |
|-------|---------|-------------|-----------------|---------|-------------|--|
| Kia | Sorento | 2020- | Все | Все | Все | 1800 |



Инструкция по установке:

1. Снять штатные пыльники.
2. Демонтировать заглушки в пороге и лонжероне и установить шпильки и гайки (для центральной опоры) закладные M10 (Рис. 1).
3. Закрепить передний кронштейн и опору гайками M10 к установленным шпилькам закладным M10 и между собой болтом M10x25 (Рис.3).
4. Закрепить центральную опору болтом M10x25 к установленной гайке закладной M10, центральный кронштейн гайкой M10 к установленной шпильке закладной и между собой болтом M10x25 (Рис.4).
5. Закрепить задний кронштейн гайками M10 к установленным шпилькам закладным M10 (Рис.5).
6. Закрепить кронштейны порога к установленным кронштейнам при помощи болтов M8x25 и гаек M8. (Рис. 2).
7. Установить порог-площадку на кронштейны. Отрегулировать положение.
8. Затянуть все резьбовые соединения.
9. Подрезать пыльник в местах установки кронштейнов (Рис. 7).
10. Установить пыльник на место.

Состав крепежа:

| Наименование | Кол-во | Момент затяжки |
|-----------------------|--------|----------------|
| Болт M8x25 | 12 шт. | 24.0 Нм |
| Болт M10x25 | 6 шт. | 47.0 Нм |
| Гайка M8 | 12 шт. | |
| Гайка M10 | 14 шт. | |
| Гайка закладная M10 | 2 шт. | |
| Шайба 8 | 24 шт. | |
| Шайба 8 гров. | 12 шт. | |
| Шайба 10 | 20 шт. | |
| Шайба 10 гров. | 16 шт. | |
| Шпилька закладная M10 | 10 шт. | |
| Кронштейн передний | 2 шт. | |
| Опора передняя | 2 шт. | |
| Кронштейн центральный | 2 шт. | |
| Опора центральная | 2 шт. | |
| Кронштейн задний | 2 шт. | |
| Кронштейн порога | 6 шт. | |

Рекомендации по установке:

1. Не рекомендуется использование пневмоинструмента.
2. Не рекомендуется использование агрессивных химических средств при мойке.

Перед установкой изделия необходимо убедиться, что автомобиль, на который планируется установка, соответствует модельному ряду, указанному в настоящей инструкции. В случае затруднений с определением соответствия обращайтесь службу технической поддержки supp@rivalauto.com. В случае наезда на препятствие необходимо убедиться в отсутствии повреждений и агрегатов автомобиля и пригодности дальнейшей эксплуатации порогов. При правильной установке пороги не должны касаться узлов и агрегатов автомобиля. Производитель вправе вносить изменения в конструкцию порогов.



ИНСТРУКЦИЯ ПО УСТАНОВКЕ
9.2806.1 Комплект крепежа к порогам

| Марка | Модель | Год выпуска | Объём двигателя | Тип КПП | Тип привода | Рекомендуемая длина порог-площадки, мм |
|-------|---------|-------------|-----------------|---------|-------------|--|
| Kia | Sorento | 2020- | Все | Все | Все | 1800 |

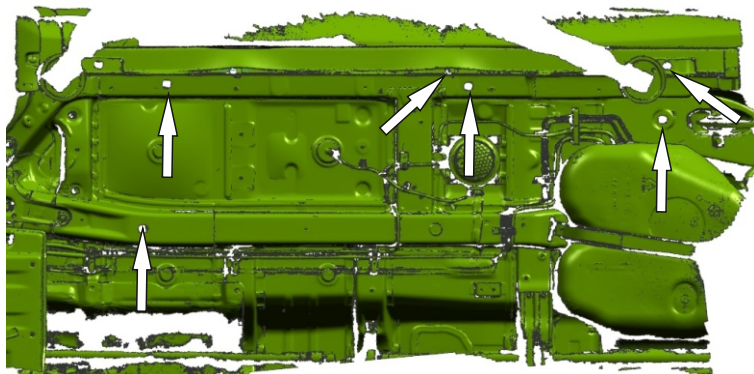


Рис. 1



Рис. 2



Рис. 3



Рис. 4



Рис. 5



Рис. 6

Перед установкой изделия необходимо убедиться, что автомобиль, на который планируется установка, соответствует модельному ряду, указанному в настоящей инструкции. В случае затруднений с определением соответствия обращайтесь службу технической поддержки supp@rivalauto.com. В случае наезда на препятствие необходимо убедиться в отсутствии повреждений и агрегатов автомобиля и пригодности дальнейшей эксплуатации порогов. При правильной установке пороги не должны касаться узлов и агрегатов автомобиля. Производитель вправе вносить изменения в конструкцию порогов.

Данное изделие после окончания эксплуатации подлежит утилизации в соответствии с действующими нормами и правилами. Благодарим Вас за вклад в охрану окружающей среды



ИНСТРУКЦИЯ ПО УСТАНОВКЕ

9.2806.1 Комплект крепежа к порогам

| Марка | Модель | Год выпуска | Объём двигателя | Тип КПП | Тип привода | Рекомендуемая длина порог-площадки, мм |
|-------|---------|-------------|-----------------|---------|-------------|--|
| Kia | Sorento | 2020- | Все | Все | Все | 1800 |

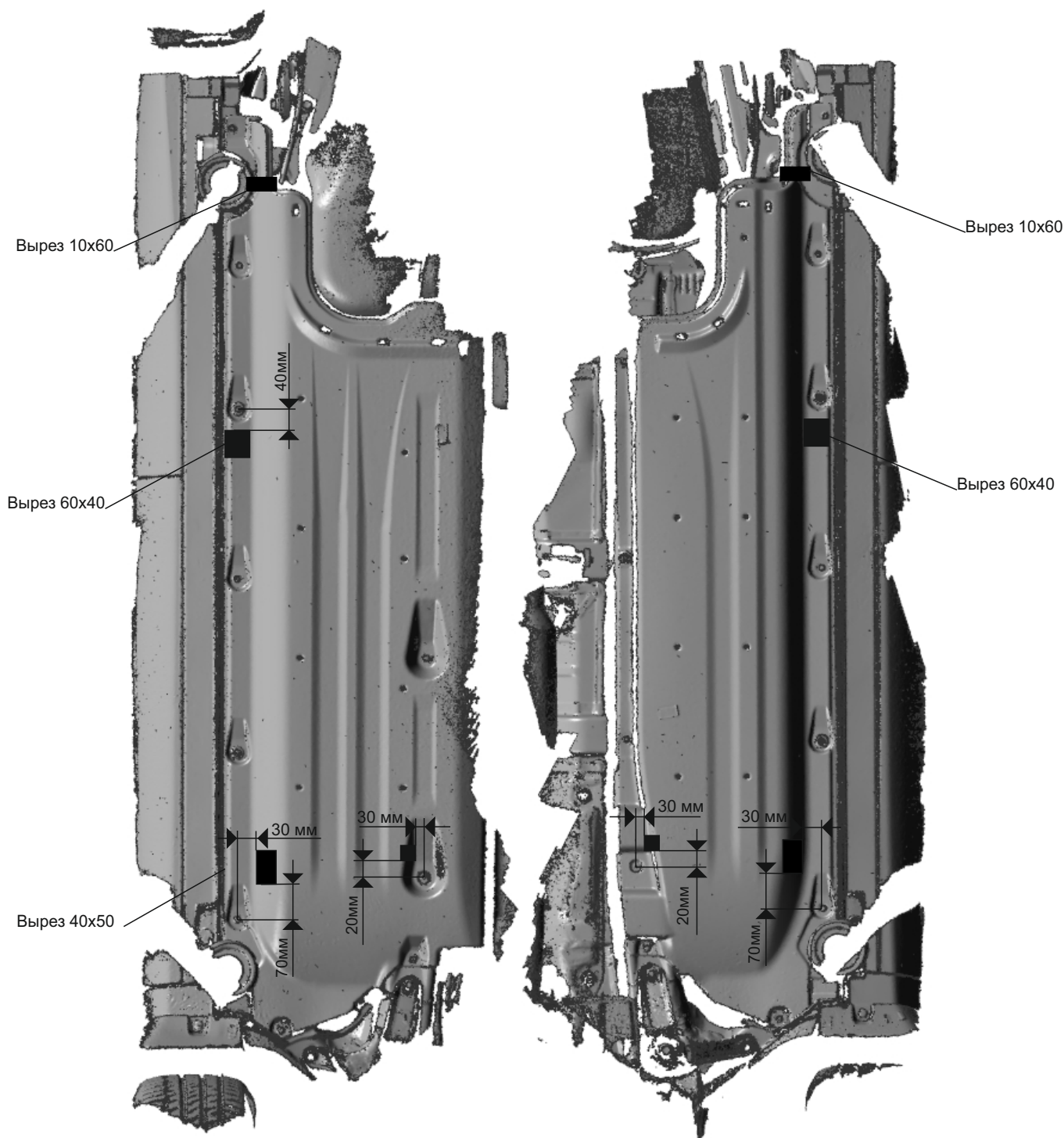


Рис. 7

Перед установкой изделия необходимо убедиться, что автомобиль, на который планируется установка, соответствует модельному ряду, указанному в настоящей инструкции. В случае затруднений с определением соответствия обращайтесь службу технической поддержки supp@rivalauto.com. В случае наезда на препятствие необходимо убедиться в отсутствии повреждений и агрегатов автомобиля и пригодности дальнейшей эксплуатации порогов. При правильной установке пороги не должны касаться узлов и агрегатов автомобиля. Производитель вправе вносить изменения в конструкцию порогов.

Данное изделие после окончания эксплуатации подлежит утилизации в соответствии с действующими нормами и правилами. Благодарим Вас за вклад в охрану окружающей среды

