

# NISSAN JUKE 4WD

(Устанавливать со снятыми передними брызговиками)

Кузов: Все

Объем двигателя: Все

Артикул:

Год выпуска: 2011

Коробка: Все

9.4103.1

Комплект порогов

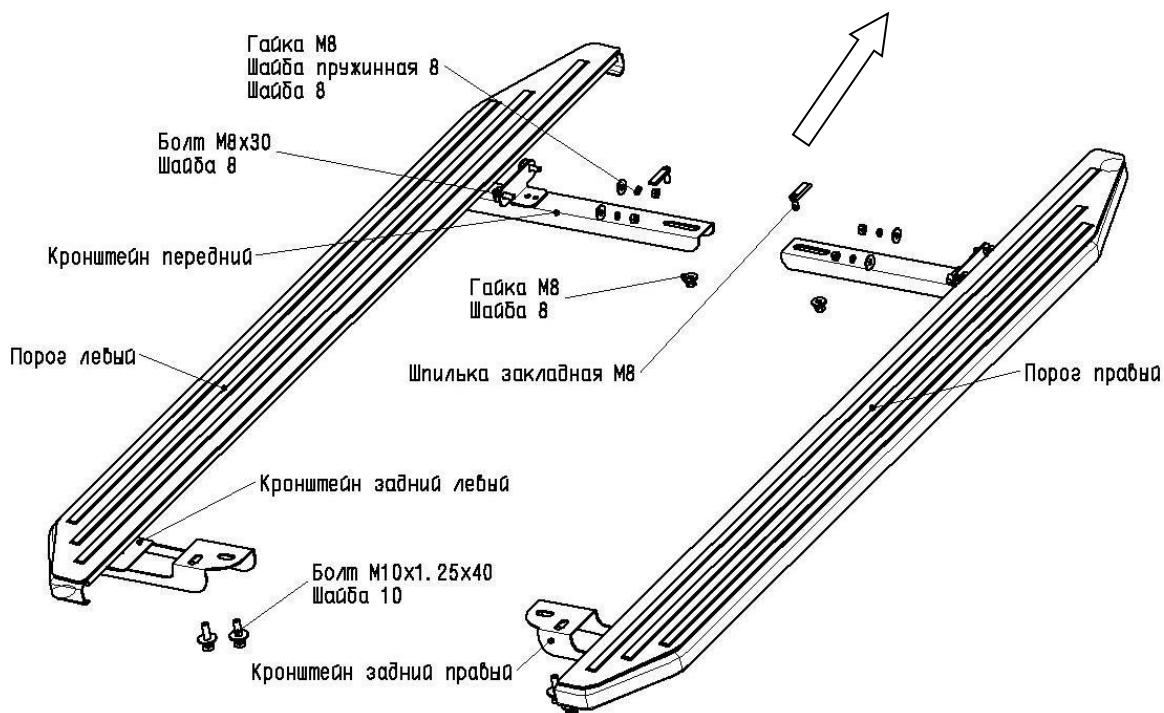


Рис. 1 Схема установки комплекта порогов

## Состав крепежа:

1.	Болт М8х30.....	4	шт.
2.	Болт М10х1.25х40.....	4	шт.
3.	Гайка М8.....	6	шт.
4.	Шайба 8.....	10	шт.
5.	Шайба пружинная 8.....	6	шт.
6.	Шайба 10.....	4	шт.
7.	Шпилька закладная М8.....	2	шт.
8.	Кронштейн передний.....	2	шт.
9.	Кронштейн задний.....	2	шт.
10.	Порог.....	2	шт.

## Инструкция по установке:

1. Полностью выкрутить два штатных болта М10 в месте крепления заднего кронштейна (рис. 2).

2. Установить шпильки закладные М8 в отверстия лонжерона расположенные в местах крепления передних кронштейнов (рис.3)

3. Разметить и высверлить в ребре кузова по два отверстия диаметра 8,5..9 мм для каждого переднего кронштейна в предполагаемых местах крепления (рис. 4).

4. Закрепить переднюю часть переднего кронштейна болтами М8х30 и гайками М8, заднюю часть гайкой М8 к установленной шпильке закладной М8 (рис. 5).

5. Задний кронштейн закрепить болтами М10х1.25х40 к штатным резьбовым отверстиям (рис. 6).

6. Закрепить порог на установленных кронштейнах (рис. 7).

7. Затянуть все резьбовые соединения.



Рис. 2 Место крепления заднего кронштейна

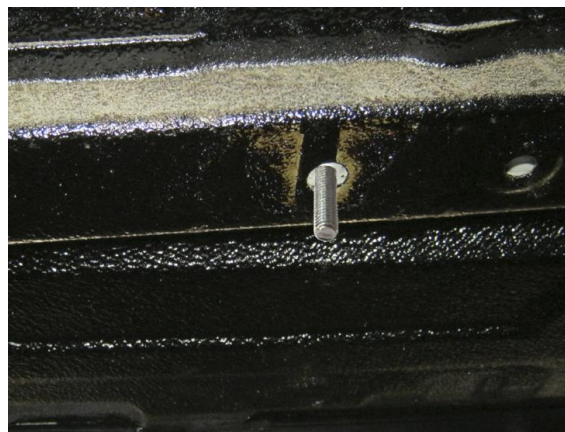


Рис. 3 Место крепление переднего кронштейна



Рис. 4 Места для сверления отверстий



Рис. 5 Установка переднего кронштейна



Рис. 6 Установка заднего кронштейна



Рис. 7 Вид автомобиля с порогом