

ИНСТРУКЦИЯ ПО УСТАНОВКЕ
9.5102.2 Комплект крепежа к порогам

Марка	Модель	Год выпуска	Объём двигателя	Тип КПП	Тип привода	Рекомендуемая длина порог-площадки, мм
Skoda	Kodiaq	2017-	Все	Все	4WD	1800



Рис. 1



Рис. 2



Рис. 3



Рис. 4

Перед установкой изделия необходимо убедиться, что автомобиль, на который планируется установка, соответствует модельному ряду, указанному в настоящей инструкции. В случае затруднений с определением соответствия обращайтесь службу технической поддержки support@rivalauto.com. В случае наезда на препятствие необходимо убедиться в отсутствии повреждений и агрегатов автомобиля и пригодности дальнейшей эксплуатации порогов. При правильной установке пороги не должны касаться узлов и агрегатов автомобиля. Производитель вправе вносить изменения в конструкцию порогов.

Марка	Модель	Год выпуска	Объём двигателя	Тип КПП	Тип привода	Рекомендуемая длина порог-площадки, мм
Skoda	Kodiaq	2017-	Все	Все	4WD	1800

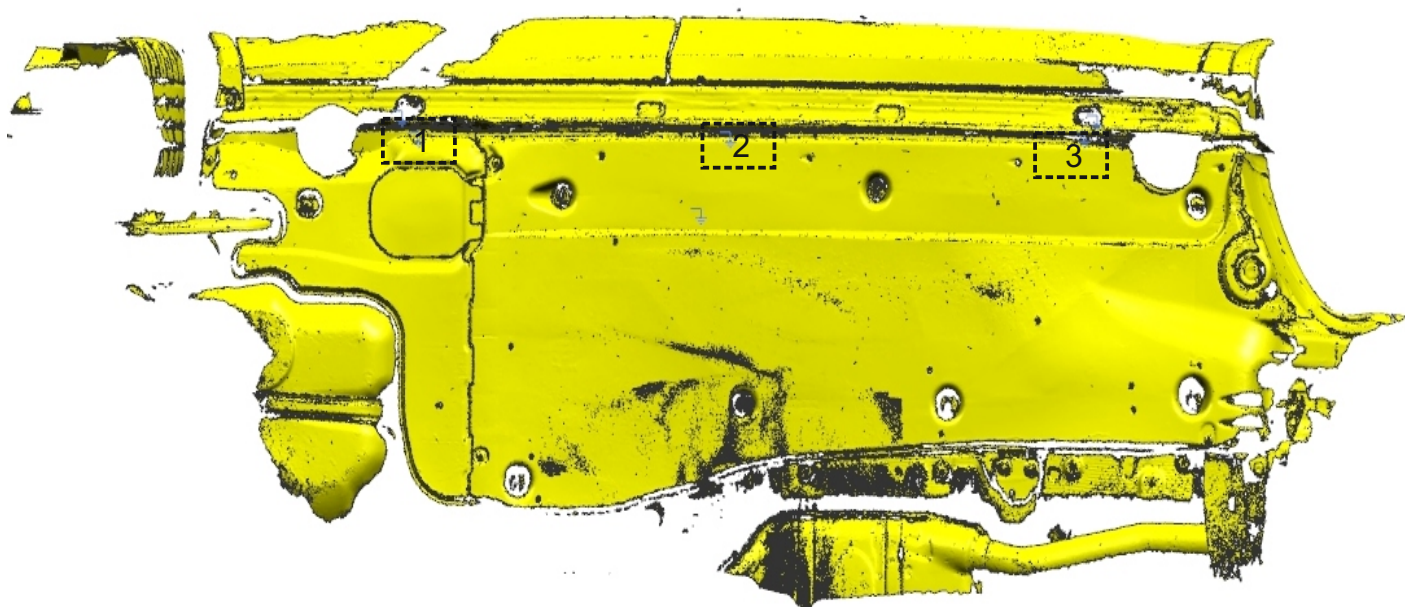


Рис. 5

Разметить и подрезать пыльники согласно рис.5. В каждом из следующих мест (поз.1, поз.2, поз.3) необходимо вырезать прямоугольные пазы 50x100мм.