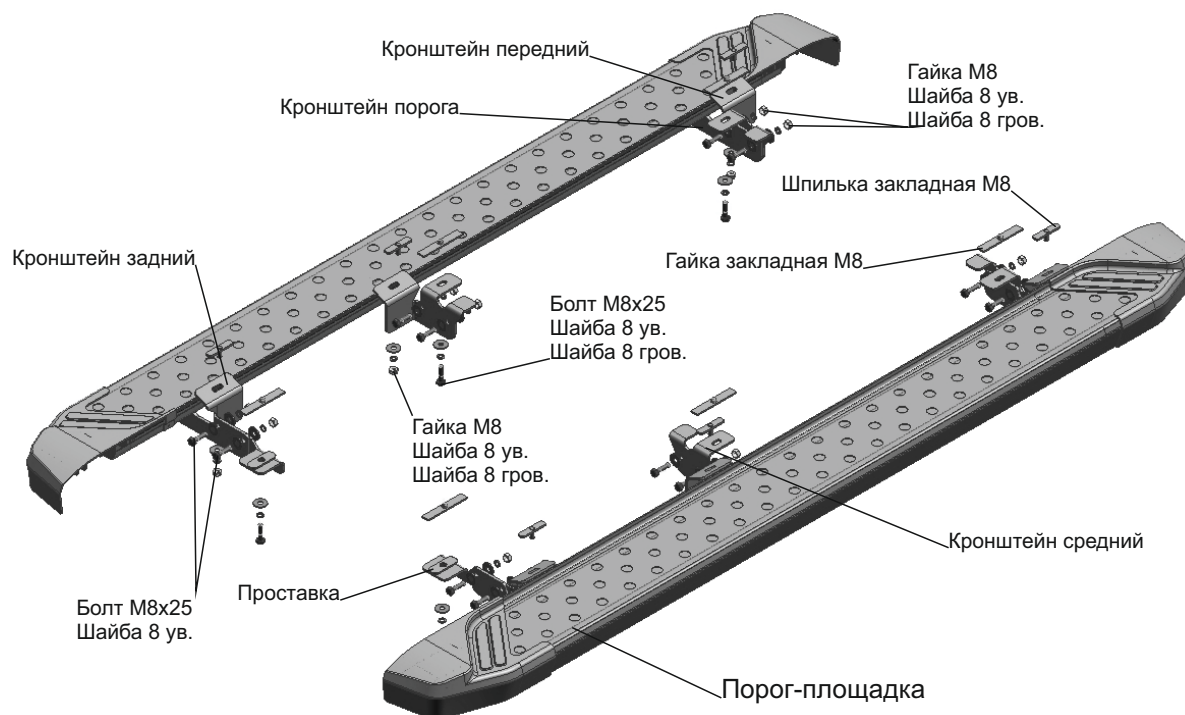


ИНСТРУКЦИЯ ПО УСТАНОВКЕ

9.5103.1 Комплект крепежа к порогам

Марка	Модель	Год выпуска	Объем двигателя	Тип КПП	Тип привода	Рекомендуемая длина порог-площадки, мм
Skoda	Karoq	2020-	Все	Все	Все	1800



Инструкция по установке:

1. Снять штатные пыльники.
2. Демонтировать резиновые заглушки с внешней стороны порога и установить шпильки закладные M8 (Рис. 1).
3. Демонтировать резиновые заглушки в днище автомобиля и установить гайки закладные M8 (Рис. 2, 3).
4. Закрепить передний, средний и задний кронштейны болтами M8x25 к установленным гайкам закладным M8 и гайками M8 к установленным шпилькам закладным. Задний кронштейн крепить через проставку (Рис.4,5).
5. Прикрепить кронштейны порога к установленным кронштейнам при помощи болтов M8x25 и гаек M8. (Рис. 7).
6. Подрезать пыльник в местах установки кронштейнов (Рис. 6).
7. Установить пыльник на место.
8. Установить порог-площадку на кронштейны. Отрегулировать положение.
9. Затянуть все резьбовые соединения.

Рекомендации по установке:

1. Не рекомендуется использование пневмоинструмента.
2. Не рекомендуется использование агрессивных химических средств при мойке.

Состав крепежа:

Наименование	Кол-во	Момент затяжки
Болт M8x25	18 шт.	24.0 Нм
Гайка M8	18 шт.	
Гайка закладная M8	6 шт.	
Шпилька закладная M8	6 шт.	
Шайба 8 ув.	36 шт.	
Шайба 8 гров.	24 шт.	
Кронштейн передний	2 шт.	
Кронштейн средний	2 шт.	
Кронштейн задний	2 шт.	
Кронштейн порога	6 шт.	
Проставка	2 шт.	

ИНСТРУКЦИЯ ПО УСТАНОВКЕ
9.5103.1 Комплект крепежа к порогам

Марка	Модель	Год выпуска	Объём двигателя	Тип КПП	Тип привода	Рекомендуемая длина порог-площадки, мм
Skoda	Karoq	2020-	Все	Все	Все	1800



Рис. 1



Рис. 2

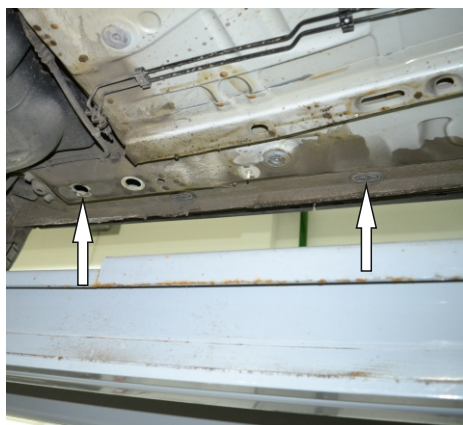


Рис. 3



Рис. 4



Рис. 5



Рис. 6



Рис. 7



Рис. 8

Перед установкой изделия необходимо убедиться, что автомобиль, на который планируется установка, соответствует модельному ряду, указанному в настоящей инструкции. В случае затруднений с определением соответствия обращайтесь службу технической поддержки supp@rivalauto.com. В случае наезда на препятствие необходимо убедиться в отсутствии повреждений и агрегатов автомобиля и пригодности дальнейшей эксплуатации порогов. При правильной установке пороги не должны касаться узлов и агрегатов автомобиля. Производитель вправе вносить изменения в конструкцию порогов.