

Кузов: Все

Объём двигателя: Все

Артикул: 9.5304.1

Год выпуска: 2012

Коробка: Все

Комплект порогов

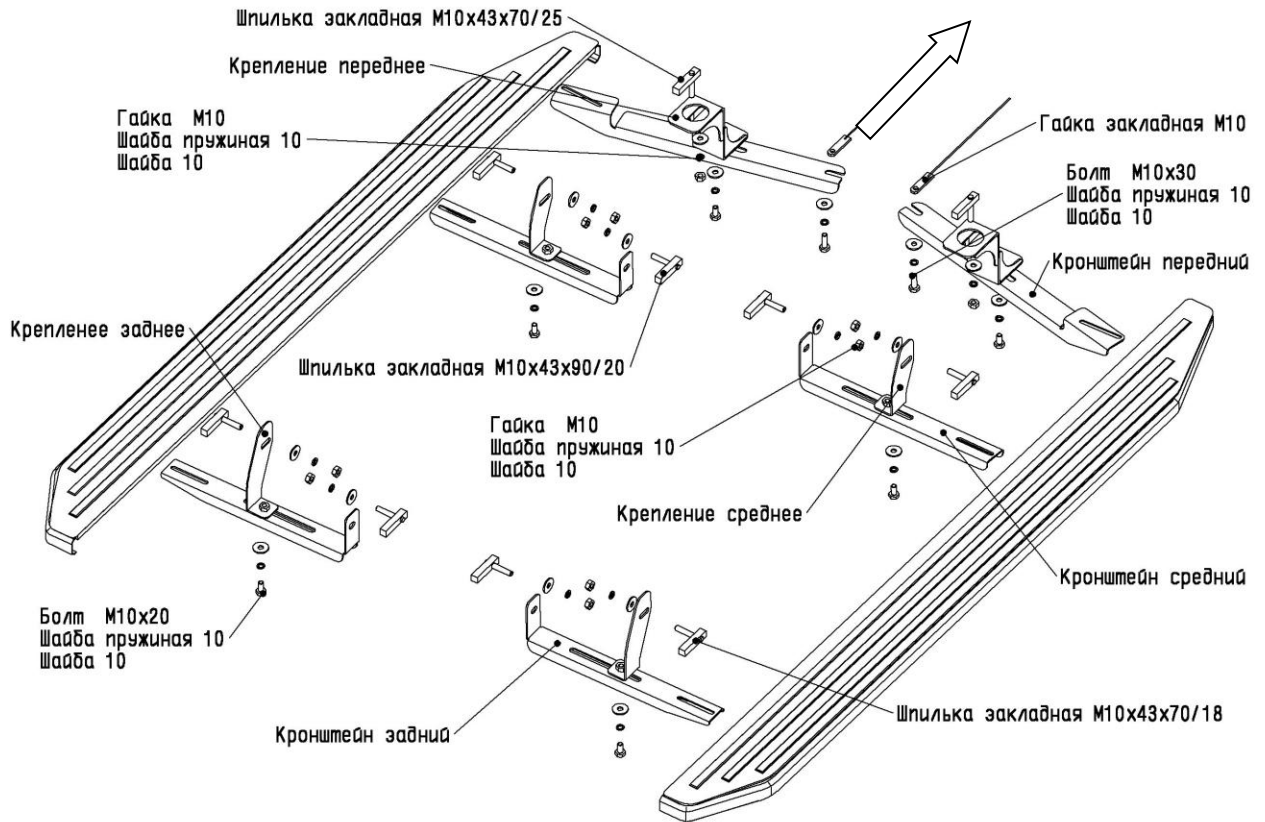


Рис. 1 Схема установки комплекта порогов

Состав крепежа:

1. Болт М10х20.....	6	шт.
2. Болт М10х30.....	2	шт.
3. Гайка М10.....	10	шт.
4. Шайба 10.....	18	шт.
5. Шайба пружинная 10.....	18	шт.
6. Кронштейн передний.....	2	шт.
7. Кронштейн средний.....	2	шт.
8. Кронштейн задний.....	2	шт.
9. Крепление переднее.....	2	шт.
10. Крепление среднее.....	2	шт.
11. Крепление заднее.....	2	шт.
12. Шпилька закладная М10х43х70/18.....	4	шт.
13. Шпилька закладная М10х43х70/25.....	2	шт.
14. Шпилька закладная М10х43х90/20.....	4	шт.
15. Гайка закладная М10.....	2	шт.
16. Шайба пластиковая 10.....	10	шт.
17. Порог.....	2	шт.

Инструкция по установке:

1. В месте крепления переднего крепления установить шпильку закладную М10х43х70/25 (рис.2).
2. В месте крепления задней части переднего кронштейна установить в раме через отверстие сбоку гайку закладную с проволокой и ввернуть в неё через нижнее отверстие рамы болт М10х30 на несколько оборотов (рис. 3).
3. Закрепить переднее крепление гайкой М10 к установленной шпильке закладной М10х43х70/25 (рис. 4).
4. Заднюю часть переднего кронштейна надеть на установленный болт, переднюю часть закрепить болтом М10х20 к установленному креплению (рис. 5).
5. В отверстия ребра кузова, в месте креплений заднего и среднего креплений, установить шпильки закладные М10х43х70/18 (рис. 6).
6. В боковые отверстия рамы автомобиля, в месте крепления заднего и среднего кронштейнов, установить шпильки закладные М10х43х90/20 (рис. 7).
7. Закрепить среднее и заднее крепления гайкой М10 к установленным шпилькам закладным М10х43х70/18 (рис. 8).
8. Заднюю часть среднего и заднего кронштейнов закрепить гайкой М10 к установленной шпильке М10х43х90/20, переднюю часть закрепить болтом М10х20 к установленным креплениям (рис. 9).
9. Закрепить порог на установленных кронштейнах (рис. 10).
10. Затянуть все резьбовые соединения.



Рис.2 Установка шпильки закладной М10х43х70/25 в месте установки переднего крепления

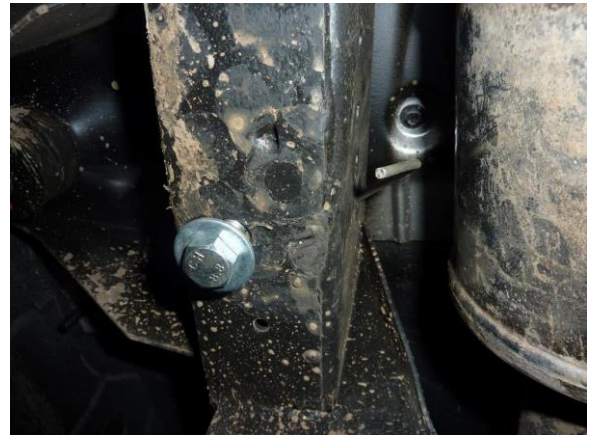


Рис.3 Установка гайки закладной М10 в месте установки переднего кронштейна



Рис.4 Установка переднего крепления

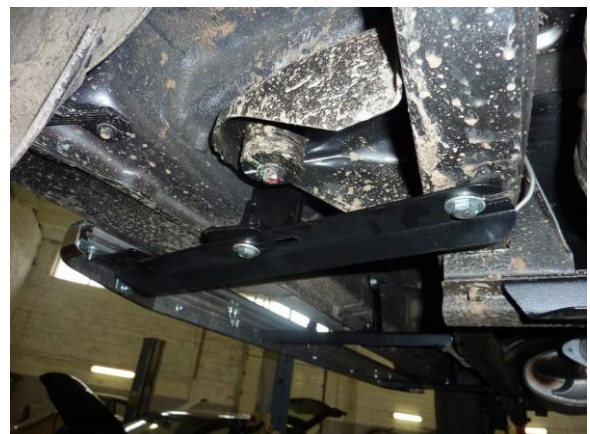


Рис.5 Установка переднего кронштейна



Рис.6 Установка шпильки закладной M10x43x70/18 в месте установки среднего и заднего креплений



Рис.7 Установка шпильки закладной M10x43x90/20 в месте установки среднего и заднего кронштейна



Рис.8 Установка среднего и заднего креплений



Рис.9 Установка среднего и заднего кронштейнов



Рис.10 Вид автомобиля с порогом