

Toyota RAV 4

Кузов: Все

Объём двигателя: Все

Артикул: 9.5702.1

Год выпуска: 2006-2013

Коробка: Все

Комплект порогов

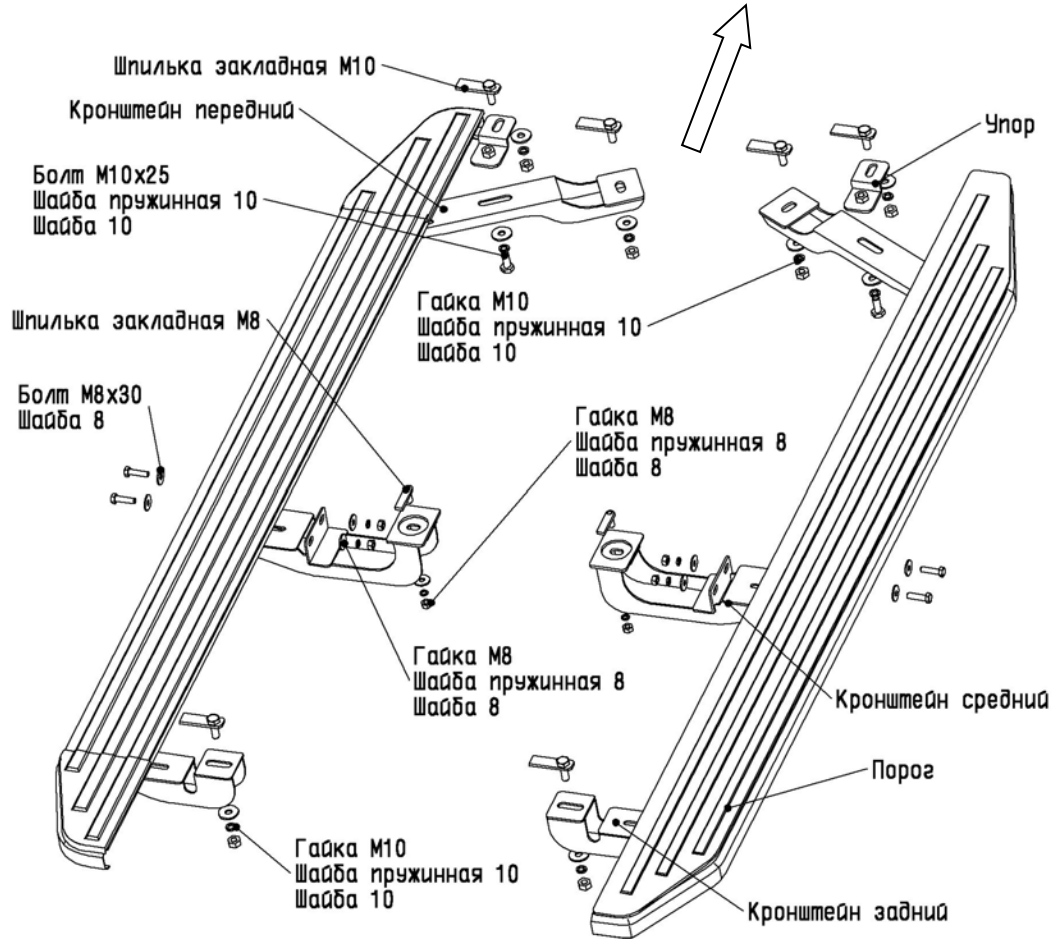


Рис. 1 Схема установки комплекта порогов

Состав крепежа:

1. Болт М8х30.....	4	шт.
2. Болт М10х30.....	2	шт.
3. Гайка М8.....	6	шт.
4. Гайка М10.....	6	шт.
5. Шайба 8.....	10	шт.
6. Шайба 10.....	8	шт.
7. Шайба пружинная 8.....	6	шт.
8. Шайба пружинная 10.....	8	шт.
9. Кронштейн передний.....	2	шт.
10. Кронштейн средний.....	2	шт.
11. Кронштейн задний.....	2	шт.
12. Упор.....	2	шт.
13. Шпилька закладная М8.....	2	шт.
14. Шпилька закладная М10.....	6	шт.
15. Порог.....	2	шт.

Инструкция по установке:

1. Снять пластиковые пыльники.
2. В месте крепления переднего кронштейна установить в отверстия днища автомобиля шпильки закладные М10 (рис.2).
3. Закрепить упор гайкой М10 к установленной шпильке закладной М10 (рис. 3).
4. Заднюю часть переднего кронштейна закрепить гайкой М10 к установленной шпильке М10, переднюю часть закрепить болтом М10х25 к установленному упору (рис. 4).
5. Установить шпильку закладную М8 в месте крепления среднего кронштейна (рис. 5).
6. Закрепить заднюю часть среднего кронштейна гайкой М8 к установленной шпильке закладной (рис. 6).
7. Разметить и высверлить в ребре кузова по два отверстия диаметра 8,5..9 мм для крепления передней части среднего кронштейна в предполагаемых местах крепления (рис. 7, поз. 1).
8. Переднюю часть среднего кронштейна закрепить болтами М8х30 и гайками М8 к высверленным в ребре кузова отверстиям.
9. Установить шпильку закладную М10 в отверстие днища автомобиля в месте крепления заднего кронштейна (рис. 8).
10. Закрепить задний кронштейн гайкой М10 к установленной шпильке закладной М10 (рис. 9).
11. Закрепить порог на установленных кронштейнах.
12. Затянуть все резьбовые соединения.
13. Установить штатные пыльники, вырезав в них отверстия под установленные кронштейны.

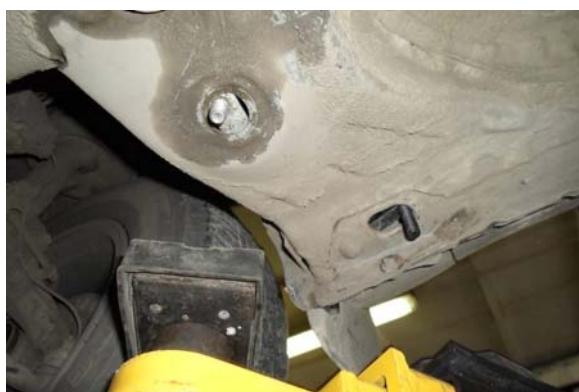


Рис.2 Место крепления переднего кронштейна



Рис.3 Крепление упора



Рис.4 Крепление переднего кронштейна



Рис.5 Место крепления среднего кронштейна



Рис.6 Установка среднего кронштейна



Рис.7 Разметка крепёжных отверстий



Рис.8 Место крепления заднего кронштейна



Рис.9 Установка заднего кронштейна