

# Toyota Highlander

Кузов: Все

Объём двигателя: Все

Артикул: 9.5704.1

Год выпуска: 2007-2014

Коробка: Все

Комплект порогов

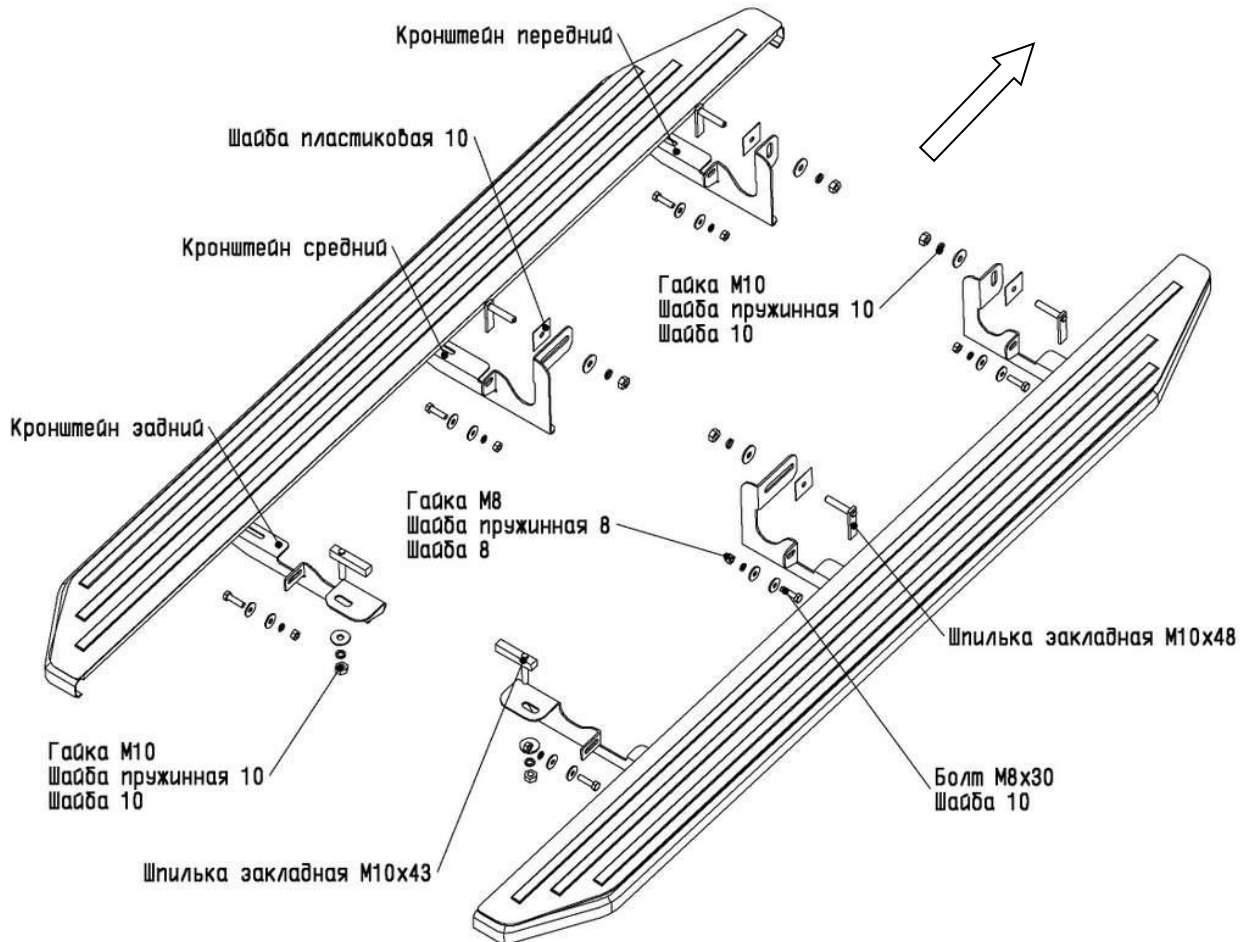


Рис. 1 Схема установки комплекта порогов

## Состав крепежа:

1. Болт М8х30.....	6	шт.
2. Гайка М8.....	6	шт.
3. Гайка М10.....	6	шт.
4. Шайба 8.....	12	шт.
5. Шайба 10.....	6	шт.
6. Шайба пружинная 8.....	6	шт.
7. Шайба пружинная 10.....	6	шт.
8. Кронштейн передний.....	2	шт.
9. Кронштейн средний.....	2	шт.
10. Кронштейн задний.....	2	шт.
11. Шпилька закладная М10х43.....	2	шт.
12. Шпилька закладная М10х48.....	4	шт.
13. Шайба пластиковая 10.....	4	шт.
14. Порог.....	2	шт.

# Инструкция по установке:

1. Снять пластиковые пыльники (рис.2).
2. В месте крепления переднего кронштейна установить в отверстия днища автомобиля шпильки закладные М10х48 (рис.3).
3. Разметить и высверлить отв. Ø8,5..9 мм в ребре порога автомобиля поз. 1 (Рис. 4).
4. Заднюю часть переднего кронштейна закрепить гайкой М10 к установленной шпильке М10х48, переднюю часть закрепить болтом М8х30 и гайкой М8 через просверленное отверстие (рис. 4).
5. Средний кронштейн закрепить аналогично переднему (рис. 5).
6. Установить шпильку закладную М10х43 в отверстие днища автомобиля в месте крепления заднего кронштейна (рис. 6).
7. Заднюю часть заднего кронштейна закрепить гайкой М10 к установленной шпильке закладной М10х43 (рис. 7), переднюю часть закрепить аналогично с передним кронштейном (пункт 3,4).
8. Закрепить порог на установленных кронштейнах (рис. 8).
9. Затянуть все резьбовые соединения.
10. Установить штатные пыльники, вырезав в них отверстия под установленные кронштейны.



Рис.2 Днище автомобиля со снятыми пыльниками



Рис.3 Установка шпильки закладной М10х48

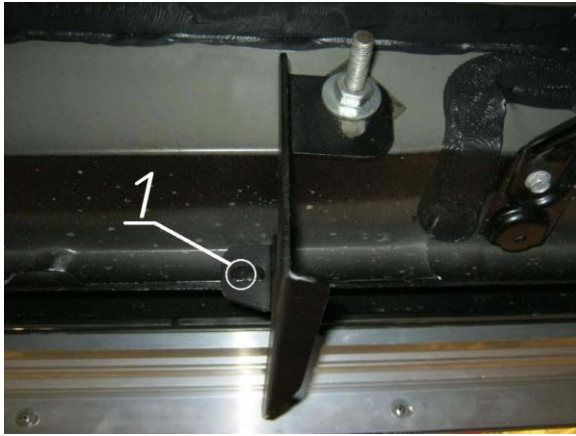


Рис.4 Установка переднего кронштейна



Рис.5 Установка среднего кронштейна



Рис.6 Установка шпильки закладной  
M10x43



Рис.7 Установка заднего кронштейна



Рис.8 Вид автомобиля с порогом