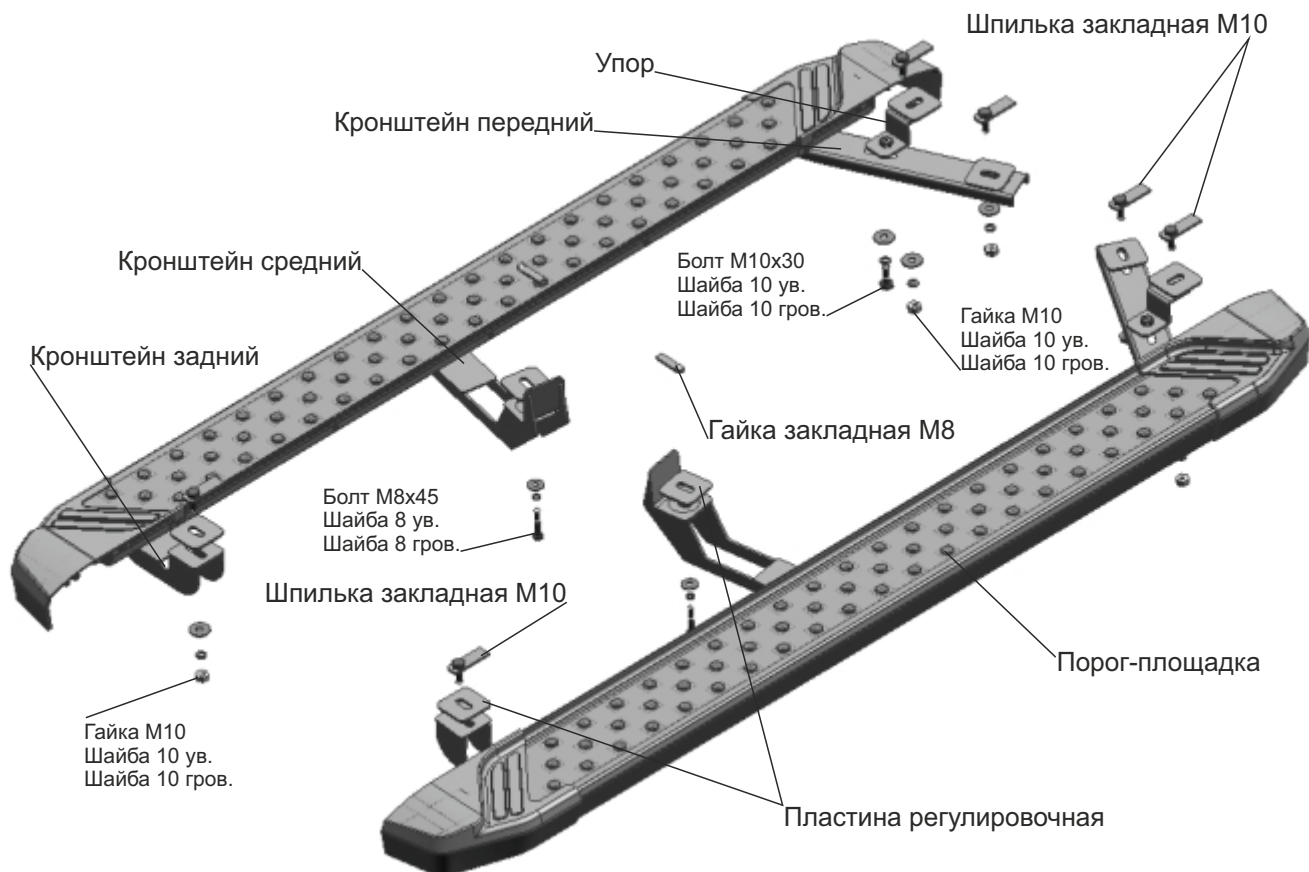


ИНСТРУКЦИЯ ПО УСТАНОВКЕ

9.5705.1 Комплект крепежа к порогам

Марка	Модель	Год выпуска	Объем двигателя	Тип КПП	Тип привода	Рекомендуемая длина порог-площадки, мм
Toyota	RAV4	2013-2019	Все	Все	Все	1730



Инструкция по установке:

1. Установить шпильки закладные M10 в отверстие в передней части порога и в отверстие в днище автомобиля (Рис. 1, 2).
2. Закрепить упор на установленную шпильку закладную M10 гайкой M10. (Рис. 3)
3. Закрепить заднюю часть переднего кронштейна на установленную шпильку закладную M10 гайкой M10 (Рис. 4).
4. Закрепить среднюю часть переднего кронштейна к упору болтом M10x30. (Рис.5).
5. Установить гайку закладную M8 в отверстие в средней части лонжерона автомобиля. (Рис.6).
6. Закрепить средний кронштейн к установленной гайке закладной M8 болтом M8x45. Обеспечить полное прилегание площадки кронштейна к лонжерону. (Рис. 7).
7. Установить шпильку закладную M10 в отверстие задней части порога автомобиля (Рис. 8)
8. Закрепить задний кронштейн к установленной шпильке закладной M10 гайкой M10 (Рис. 9).
9. При установке порогов BMW Style использовать регулировочные пластины.
10. Установить порог-площадку на кронштейны. Отрегулировать положение. (Момент затяжки для M6 - **9,1 Нм**)
11. Затянуть все резьбовые соединения.

Рекомендации по установке:

1. Не рекомендуется использование пневмоинструмента.
2. Не рекомендуется использование агрессивных химических средств при мойке.

Состав крепежа:

Наименование	Кол-во	Момент затяжки
Болт M8x45	2 шт.	24.0 Нм
Болт M10x30	2 шт.	47.0 Нм
Гайка закладная M8	2 шт.	
Шпилька закладная M10	6 шт.	
Гайка M10	6 шт.	
Шайба 8 ув.	2 шт.	
Шайба 8 гров.	2 шт.	
Шайба 10 ув.	8 шт.	
Шайба 10 гров.	8 шт.	
Кронштейн передний	2 шт.	
Кронштейн средний	2 шт.	
Кронштейн задний	2 шт.	
Упор	2 шт.	
Пластина регулировочная	18 шт.	

Перед установкой изделия необходимо убедиться, что автомобиль, на который планируется установка, соответствует модельному ряду, указанному в настоящей инструкции. В случае затруднений с определением соответствия обращайтесь службу технической поддержки supp@rivalauto.com. В случае наезда на препятствие необходимо убедиться в отсутствии повреждений и агрегатов автомобиля и пригодности дальнейшей эксплуатации порогов. При правильной установке пороги не должны касаться узлов и агрегатов автомобиля. Производитель вправе вносить изменения в конструкцию порогов.

ИНСТРУКЦИЯ ПО УСТАНОВКЕ
9.5705.1 Комплект крепежа к порогам

Марка	Модель	Год выпуска	Объем двигателя	Тип КПП	Тип привода	Рекомендуемая длина порог-площадки, мм
Toyota	RAV4	2013-2019	Все	Все	Все	1730



Рис. 1



Рис. 2



Рис. 3



Рис. 4



Рис. 5



Рис. 6

Перед установкой изделия необходимо убедиться, что автомобиль, на который планируется установка, соответствует модельному ряду, указанному в настоящей инструкции. В случае затруднений с определением соответствия обращайтесь службу технической поддержки supp@rivalauto.com. В случае наезда на препятствие необходимо убедиться в отсутствии повреждений и агрегатов автомобиля и пригодности дальнейшей эксплуатации порогов. При правильной установке пороги не должны касаться узлов и агрегатов автомобиля. Производитель вправе вносить изменения в конструкцию порогов.

ИНСТРУКЦИЯ ПО УСТАНОВКЕ
9.5705.1 Комплект крепежа к порогам

Марка	Модель	Год выпуска	Объём двигателя	Тип КПП	Тип привода	Рекомендуемая длина порог-площадки, мм
Toyota	RAV4	2013-2019	Все	Все	Все	1730

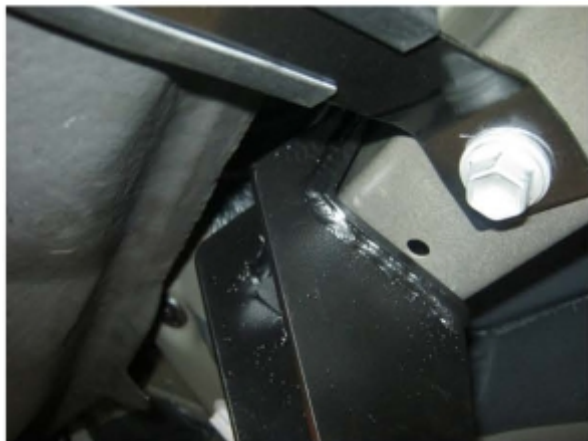


Рис. 7



Рис. 8



Рис. 9



Toyota RAV-4 2013

Перед установкой изделия необходимо убедиться, что автомобиль, на который планируется установка, соответствует модельному ряду, указанному в настоящей инструкции. В случае затруднений с определением соответствия обращайтесь службу технической поддержки supp@rivalauto.com. В случае наезда на препятствие необходимо убедиться в отсутствии повреждений и агрегатов автомобиля и пригодности дальнейшей эксплуатации порогов. При правильной установке пороги не должны касаться узлов и агрегатов автомобиля. Производитель вправе вносить изменения в конструкцию порогов.