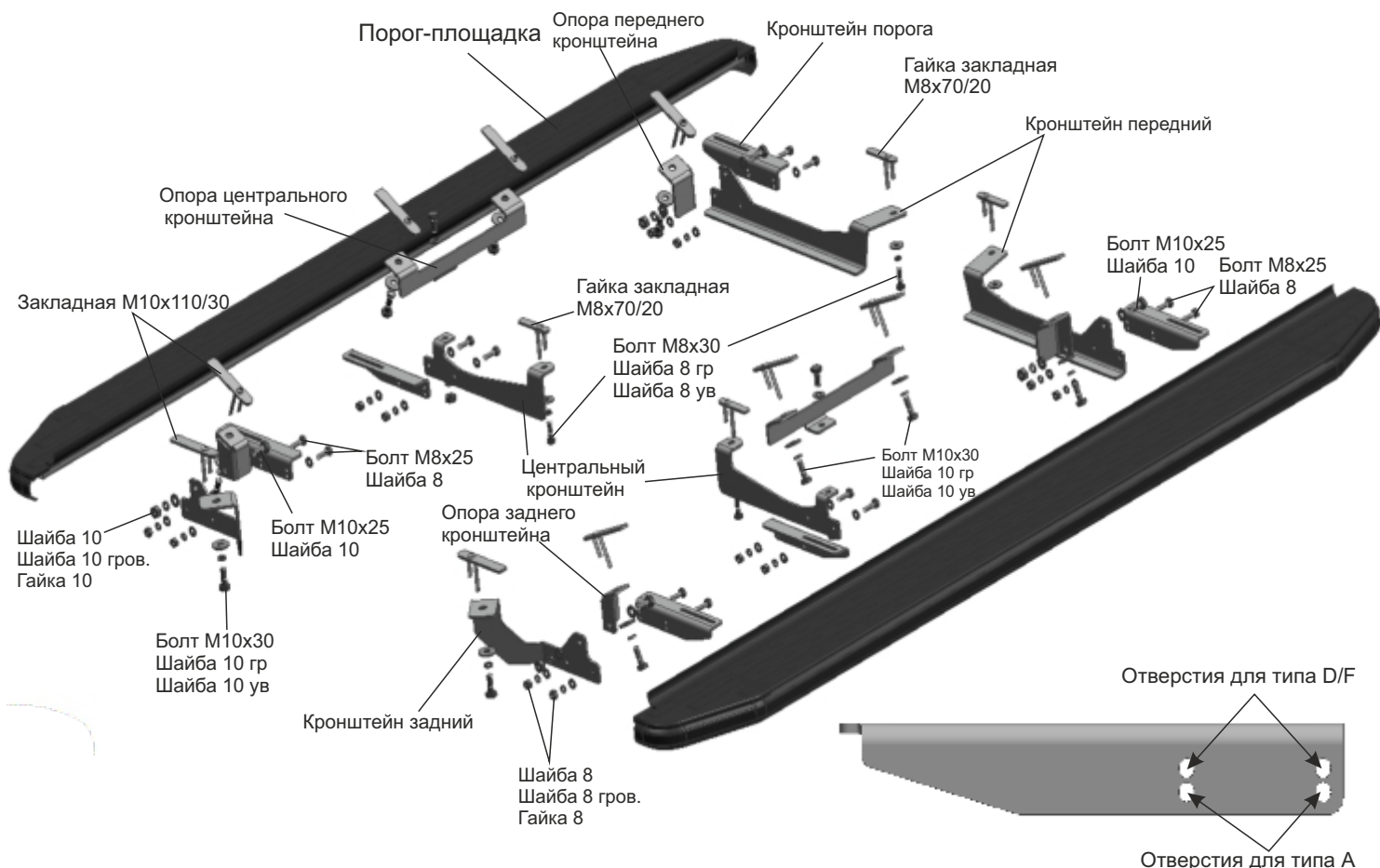


ИНСТРУКЦИЯ ПО УСТАНОВКЕ

9.5711.1 Комплект крепежа к порогам

Марка	Модель	Год выпуска	Объем двигателя	Тип КПП	Тип привода	Рекомендуемая длина порог-площадки, мм
Toyota	Highlander	2020-	Все	Все	Все	1800



Инструкция по установке:

1. Снять штатные пыльники.
2. Извлечь резиновые заглушки (Рис. 1)
3. Установить закладные M10x110/30 (отв. А) и M8x70/20 (отв. Б) (Рис. 1)
4. Закрепить крепление переднего кронштейна при помощи болта M10x30 (А) и кронштейн передний болтом M8x30 (Б) соединив их между собой болтом M10x25 с гайкой M10. (Рис. 1)(Рис. 2)
5. Закрепить крепление центрального кронштейна при помощи болта M10x30 (А) и центральный кронштейн болтом M8x30 (Б) соединив их между собой болтом M10x25 с гайкой M10. (Рис. 1)(Рис. 3)
6. Закрепить крепление заднего кронштейна при помощи болта M10x30 (А) и задний кронштейн болтом M8x30 (Б) соединив их между собой болтом M10x25 с гайкой M10.(Рис. 1)(Рис. 4)
7. Установить кронштейны порогов к установленным переднему, центральному и заднему кронштейнам при помощи болтов M8x25 с гайками M8.
8. Установить порог-площадки. (Момент затяжки для М6 - **9,1 Нм**)
9. Затянуть все резьбовые соединения.
10. Подрезать пыльник в местах установки кронштейнов (Рис. 6).
11. Установить пыльник на место.

Рекомендации по установке:

1. Не рекомендуется использование пневмоинструмента.
2. Не рекомендуется использование агрессивных химических средств при мойке.

	Длина	Ширина	Высота
Штатные габариты кузова :	4966 мм	1930 мм	1755 мм
Габариты кузова с установленными порогами :	4966 мм	1930 мм	1755 мм

Состав крепежа:

Наименование	Кол-во	Момент затяжки
Болт M8x25	12 шт.	23.0 Нм
Болт M8x30	4 шт.	23.0 Нм
Болт M10x25	6 шт.	45.0 Нм
Болт M10x30	10 шт.	45.0 Нм
Гайка M8	12 шт.	
Гайка M10	6 шт.	
Гайка закладная M8x70/20	4 шт.	
Гайка закладная M10x110/30	10 шт.	
Шайба 8	24 шт.	
Шайба 8 пруж/гровер	16 шт.	
Шайба 8 увелич/усил	4 шт.	
Шайба 10	12 шт.	
Шайба 10 увелич/усил	10 шт.	
Шайба 10 пруж/гровер	16 шт.	
Кронштейн передний	2 шт.	
Крепление переднее	2 шт.	
Кронштейн центральный	2 шт.	
Опора центральная	2 шт.	
Кронштейн задний	2 шт.	
Опора задняя	2 шт.	
Кронштейн порога	6 шт.	

Перед установкой изделия необходимо убедиться, что автомобиль, на который планируется установка, соответствует модельному ряду, указанному в настоящей инструкции. В случае затруднений с определением соответствия обращайтесь службу технической поддержки supp@rivalauto.com. В случае наезда на препятствие необходимо убедиться в отсутствии повреждений и агрегатов автомобиля и пригодности дальнейшей эксплуатации порогов. При правильной установке пороги не должны касаться узлов и агрегатов автомобиля. Производитель вправе вносить изменения в конструкцию порогов.



ИНСТРУКЦИЯ ПО УСТАНОВКЕ
9.5711.1 Комплект крепежа к порогам

Марка	Модель	Год выпуска	Объем двигателя	Тип КПП	Тип привода	Рекомендуемая длина порог-площадки, мм
Toyota	Highlander	2020-	Все	Все	Все	1800

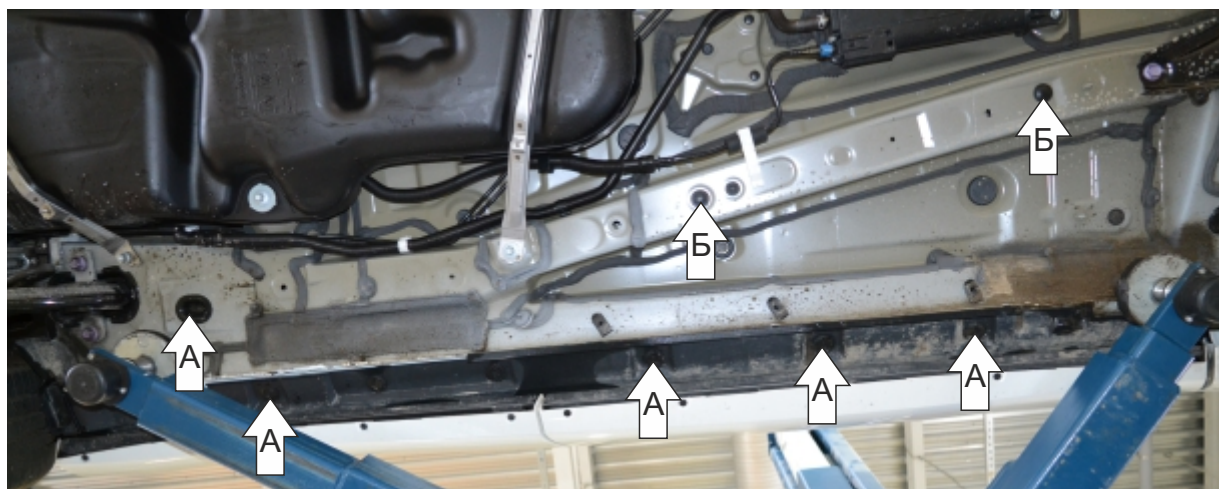


Рис. 1



Рис. 3

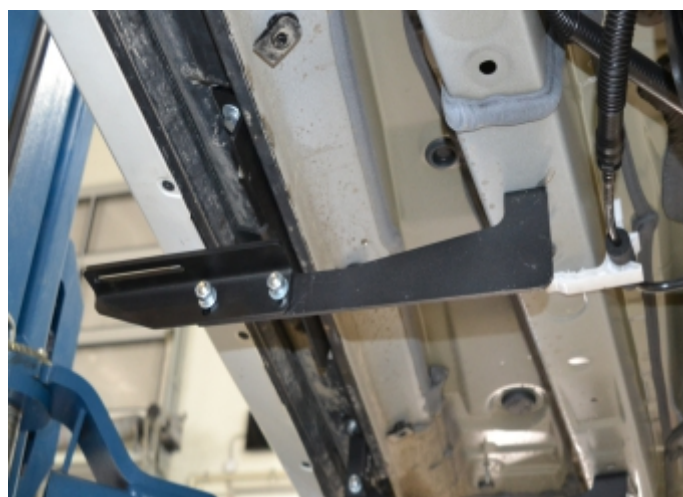


Рис. 4



Рис. 5



Рис. 6

Перед установкой изделия необходимо убедиться, что автомобиль, на который планируется установка, соответствует модельному ряду, указанному в настоящей инструкции. В случае затруднений с определением соответствия обращайтесь службу технической поддержки supp@rivalauto.com. В случае наезда на препятствие необходимо убедиться в отсутствии повреждений и агрегатов автомобиля и пригодности дальнейшей эксплуатации порогов. При правильной установке пороги не должны касаться узлов и агрегатов автомобиля. Производитель вправе вносить изменения в конструкцию порогов.

Данное изделие после окончания эксплуатации подлежит утилизации в соответствии с действующими нормами и правилами. Благодарим Вас за вклад в охрану окружающей среды



Марка	Модель	Год выпуска	Объем двигателя	Тип КПП	Тип привода	Рекомендуемая длина порог-площадки, мм
Toyota	Highlander	2020-	Все	Все	Все	1800

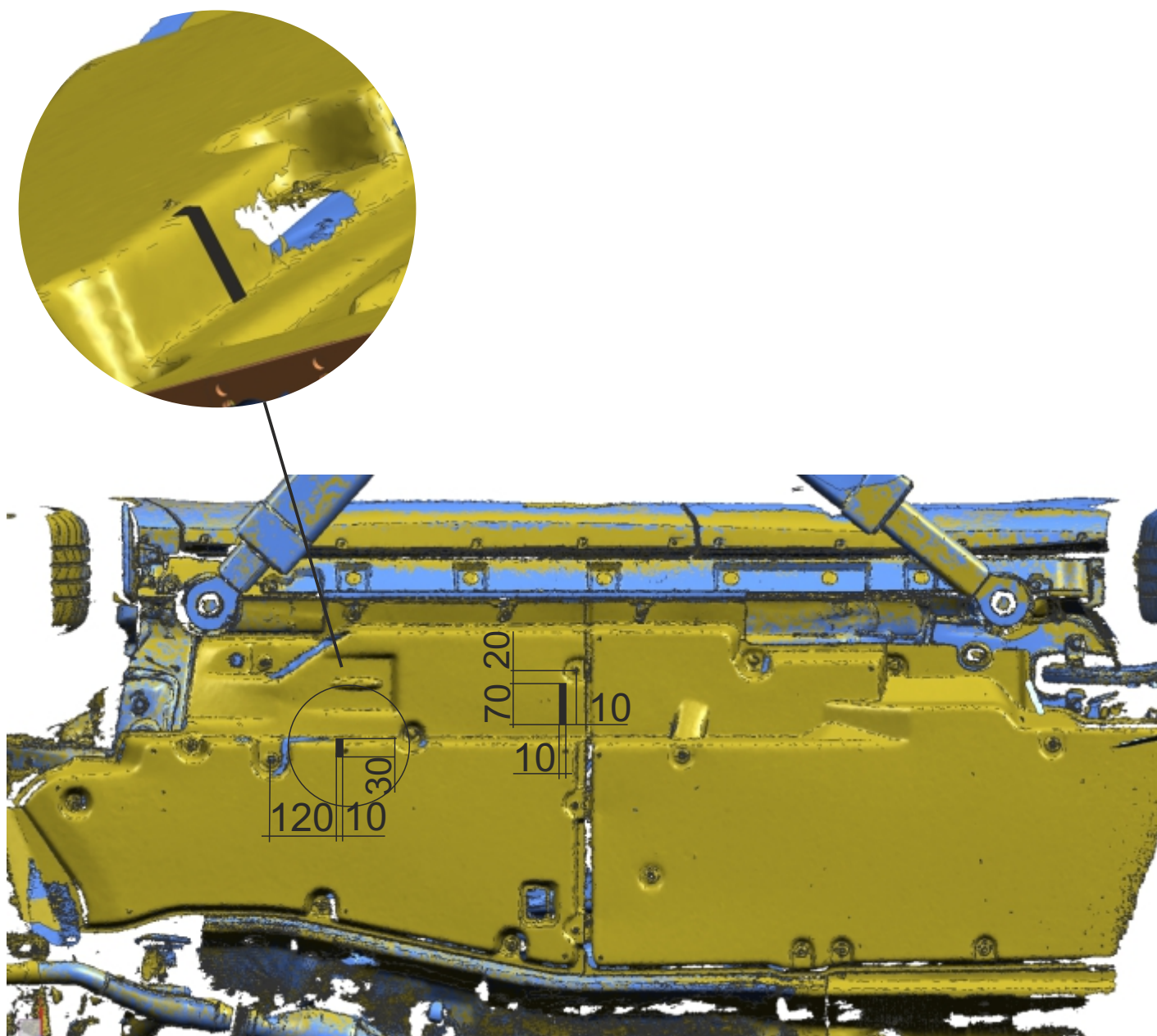


Рис. 7

Перед установкой изделия необходимо убедиться, что автомобиль, на который планируется установка, соответствует модельному ряду, указанному в настоящей инструкции. В случае затруднений с определением соответствия обращайтесь службу технической поддержки supp@rivalauto.com. В случае наезда на препятствие необходимо убедиться в отсутствии повреждений и агрегатов автомобиля и пригодности дальнейшей эксплуатации порогов. При правильной установке пороги не должны касаться узлов и агрегатов автомобиля. Производитель вправе вносить изменения в конструкцию порогов.

Данное изделие после окончания эксплуатации подлежит утилизации в соответствии с действующими нормами и правилами. Благодарим Вас за вклад в охрану окружающей среды

