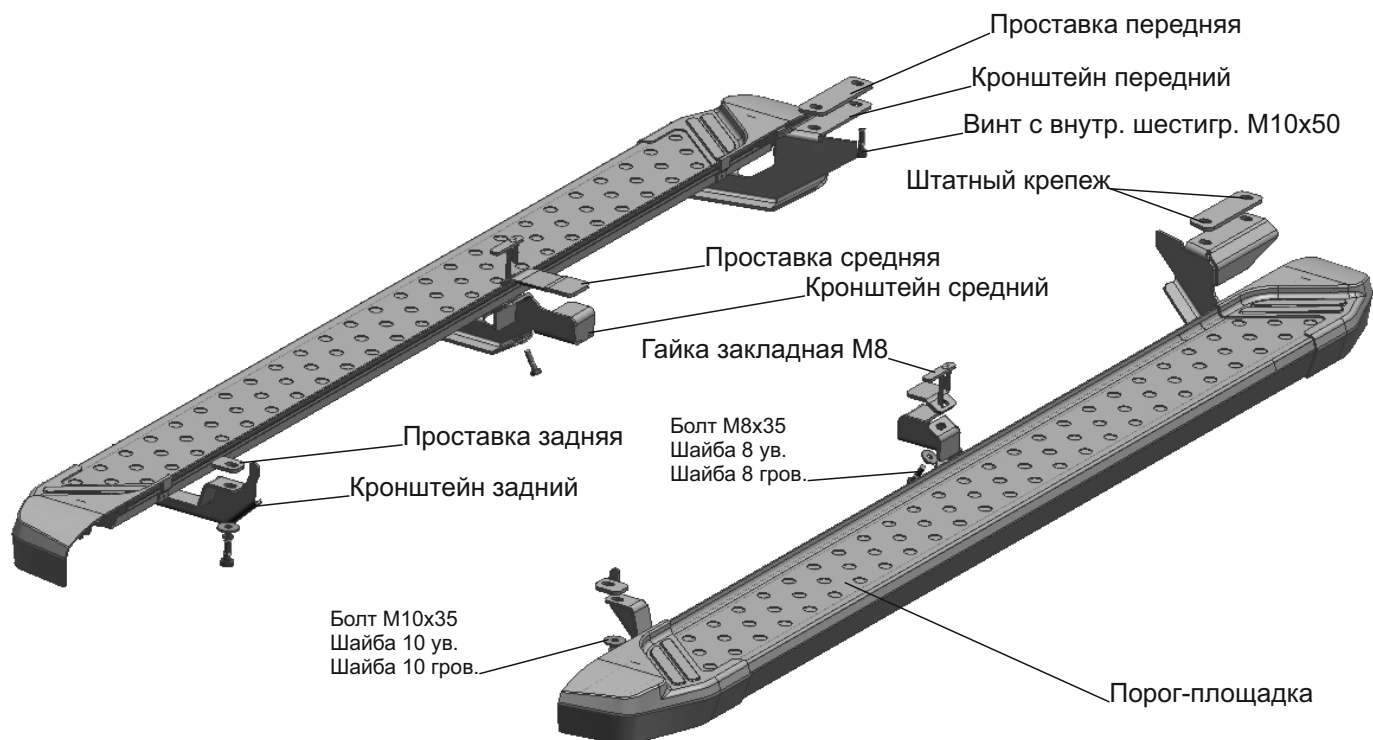


ИНСТРУКЦИЯ ПО УСТАНОВКЕ

9.5806.1 Комплект крепежа к порогам

| Марка | Модель | Год выпуска | Объем двигателя | Тип КПП | Тип привода | Рекомендуемая длина порог-площадки, мм |
|------------|---------|-------------|-----------------|---------|-------------|--|
| Volkswagen | Touareg | 2018- | Все | Все | Все | 1930 |



Инструкция по установке:

1. Снять штатный пыльник.
2. Установить передний кронштейн под пластиковый упор для домкрата, используя штатный крепеж. (При установке порога типа D или F кронштейн устанавливать вместе с проставкой, используя винты с внутр. шестигр. M10x50). (Рис. 2)
3. Вытащить резиновые заглушки и установить гайки закладные M8 в местах установки среднего кронштейна (Рис. 1).
4. Закрепить средний кронштейн болтом M8x35 к установленной гайке закладной M8. (При установке порога типа D или F кронштейн устанавливать вместе с проставкой). (Рис.3).
5. Закрепить кронштейн задний болтом M10x35 в штатное резьбовое отверстие. (При установке порога типа D или F кронштейн устанавливать вместе с проставкой). (Рис.4).
6. Подрезать пыльник в необходимых местах и установить его на автомобиль.
7. Установить порог-площадку на кронштейны. Отрегулировать положение.
8. Затянуть все резьбовые соединения.

Рекомендации по установке:

1. Не рекомендуется использование пневмоинструмента.
2. Не рекомендуется использование агрессивных химических средств при мойке.

Состав крепежа:

| Наименование | Кол-во | Момент затяжки |
|-------------------------------|--------|----------------|
| Болт M8x35 | 2 шт. | 24.0 Нм |
| Болт M10x35 | 2 шт. | 47.0 Нм |
| Винт с внутр. шестигр. M10x50 | 4 шт. | |
| Гайка закладная M8 | 2 шт. | |
| Шайба 8 ув. | 2 шт. | |
| Шайба 8 гров. | 2 шт. | |
| Шайба 10 ув. | 2 шт. | |
| Шайба 10 гров. | 2 шт. | |
| Кронштейн передний | 2 шт. | |
| Кронштейн средний | 2 шт. | |
| Кронштейн задний | 2 шт. | |
| Проставка передняя | 2 шт. | |
| Проставка средняя | 2 шт. | |
| Проставка задняя | 2 шт. | |

Перед установкой изделия необходимо убедиться, что автомобиль, на который планируется установка, соответствует модельному ряду, указанному в настоящей инструкции. В случае затруднений с определением соответствия обращайтесь службу технической поддержки supp@rivalauto.com. В случае наезда на препятствие необходимо убедиться в отсутствии повреждений и агрегатов автомобиля и пригодности дальнейшей эксплуатации порогов. При правильной установке пороги не должны касаться узлов и агрегатов автомобиля. Производитель вправе вносить изменения в конструкцию порогов.

ИНСТРУКЦИЯ ПО УСТАНОВКЕ
9.5806.1 Комплект крепежа к порогам

| Марка | Модель | Год выпуска | Объём двигателя | Тип КПП | Тип привода | Рекомендуемая длина порог-площадки, мм |
|------------|---------|-------------|-----------------|---------|-------------|--|
| Volkswagen | Touareg | 2018- | Все | Все | Все | 1930 |

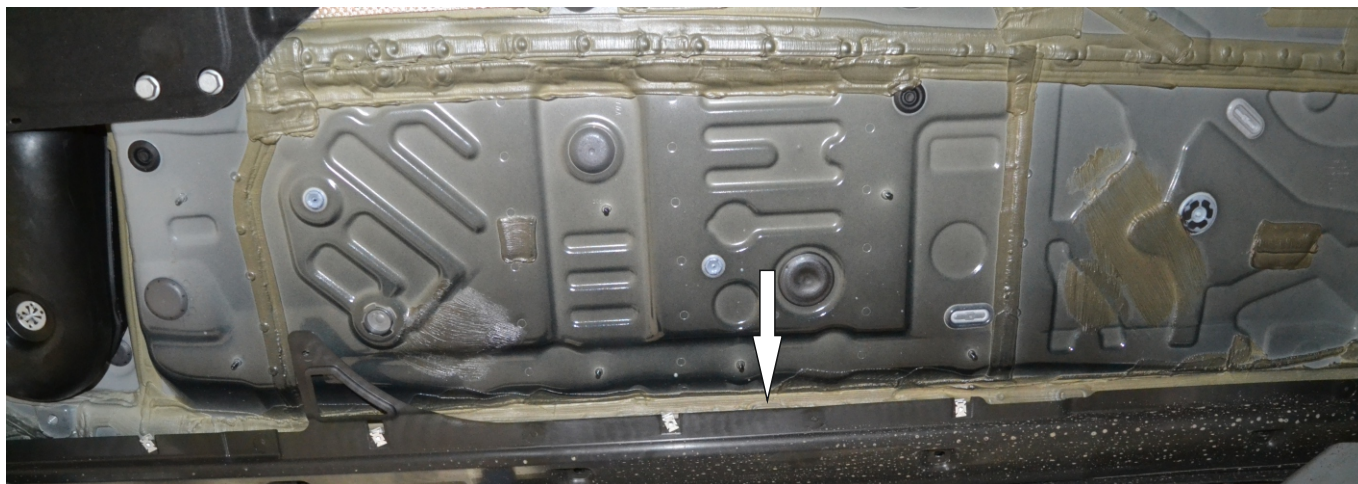


Рис. 1



Рис. 2



Рис. 3



Рис. 4



Рис. 5

Перед установкой изделия необходимо убедиться, что автомобиль, на который планируется установка, соответствует модельному ряду, указанному в настоящей инструкции. В случае затруднений с определением соответствия обращайтесь службу технической поддержки supp@rivalauto.com. В случае наезда на препятствие необходимо убедиться в отсутствии повреждений и агрегатов автомобиля и пригодности дальнейшей эксплуатации порогов. При правильной установке пороги не должны касаться узлов и агрегатов автомобиля. Производитель вправе вносить изменения в конструкцию порогов.