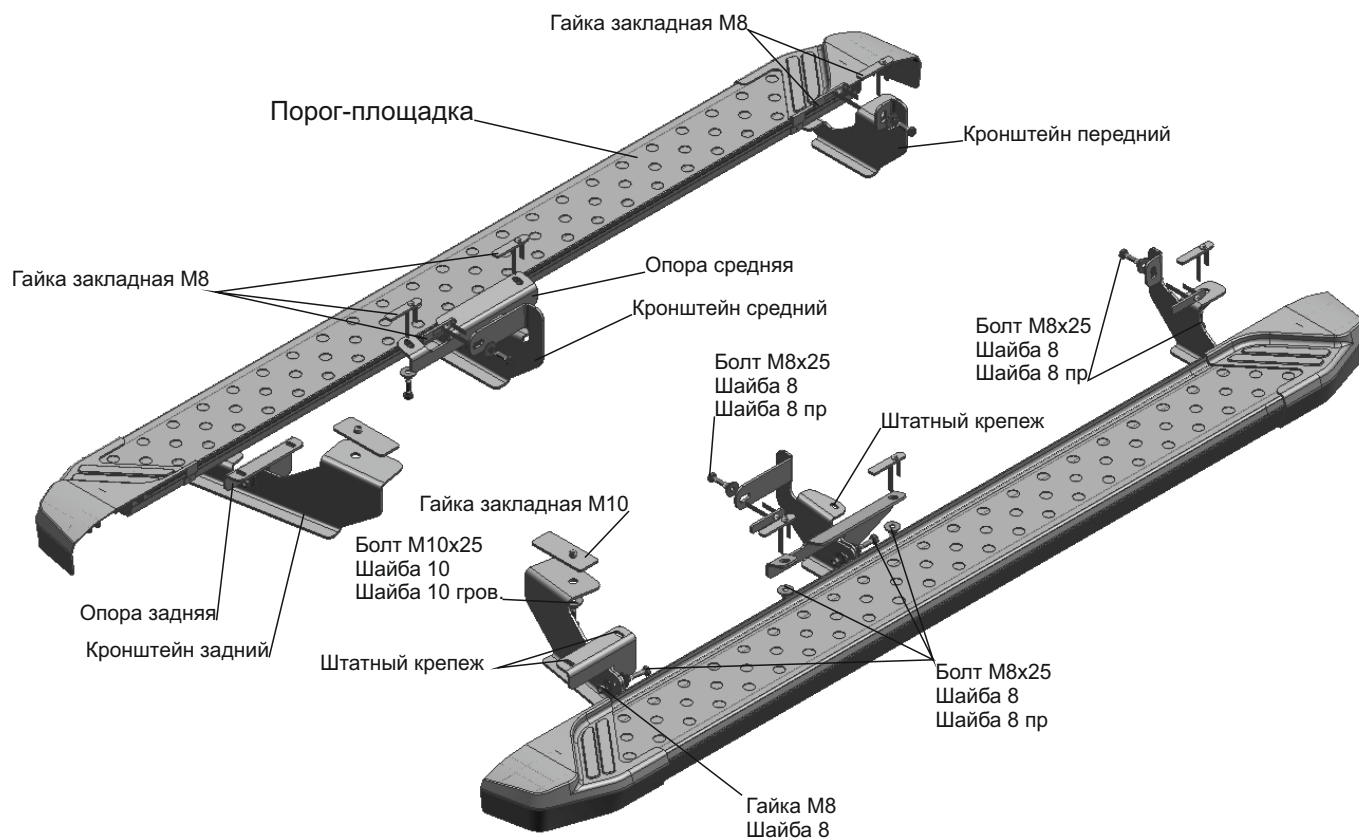


# ИНСТРУКЦИЯ ПО УСТАНОВКЕ

## 9.9201.1 Комплект крепежа к порогам

Марка	Модель	Год выпуска	Объем двигателя	Тип КПП	Тип привода	Рекомендуемая длина порог-площадки, мм
GAC	GS8	2019-	Все	Все	Все	1800



### Инструкция по установке:

1. Снять пластиковый пыльник.
2. Демонтировать резиновые заглушки и установить гайки закладные M8 (А) и M10 (Б) (Рис.1, 2).
3. Закрепить передний кронштейн к установленным гайкам закладным M8 болтами M8x25 (Рис.3).
4. Закрепить средний кронштейн и опору среднюю к установленным гайкам закладным M8 болтами M8x25. Скрепите их между собой болтом M8x25 и гайкой M8 (Рис.4).
5. Закрепить задний кронштейн к установленной гайке закладной M10 болтом M10x25.
6. Подрезать пыльник в местах установки кронштейнов (Рис. 6).
7. Установить опору заднюю на штатные шпильки, установить и закрепить пыльник. Скрепите опору заднюю и кронштейн задний болтом M8x25 и гайкой M8 (Рис. 5).
8. Установить порог-площадку на кронштейны. Отрегулировать положение.
9. Затянуть все резьбовые соединения.

### Рекомендации по установке:

1. Не рекомендуется использование пневмоинструмента.
2. Не рекомендуется использование агрессивных химических средств при мойке.

### Состав крепежа:

Наименование	Кол-во	Момент затяжки
Болт M8x25	14 шт.	24.0 Нм
Болт M10x25	2 шт.	47.0 Нм
Гайка M8	4 шт.	
Гайка закладная M8	10 шт.	
Гайка закладная M10	2 шт.	
Шайба 8	18 шт.	
Шайба 8 пр	14 шт.	
Шайба 10	2 шт.	
Шайба 10 пр	2 шт.	
Кронштейн передний	2 шт.	
Кронштейн средний	2 шт.	
Кронштейн задний	2 шт.	
Опора передняя	2 шт.	
Опора задняя	2 шт.	

Перед установкой изделия необходимо убедиться, что автомобиль, на который планируется установка, соответствует модельному ряду, указанному в настоящей инструкции. В случае затруднений с определением соответствия обращайтесь службу технической поддержки [supp@rivalauto.com](mailto:supp@rivalauto.com). В случае наезда на препятствие необходимо убедиться в отсутствии повреждений и агрегатов автомобиля и пригодности дальнейшей эксплуатации порогов. При правильной установке пороги не должны касаться узлов и агрегатов автомобиля. Производитель вправе вносить изменения в конструкцию порогов.

ИНСТРУКЦИЯ ПО УСТАНОВКЕ  
9.9201.1 Комплект крепежа к порогам

Марка	Модель	Год выпуска	Объём двигателя	Тип КПП	Тип привода	Рекомендуемая длина порог-площадки, мм
GAC	GS8	2019-	Все	Все	Все	1800

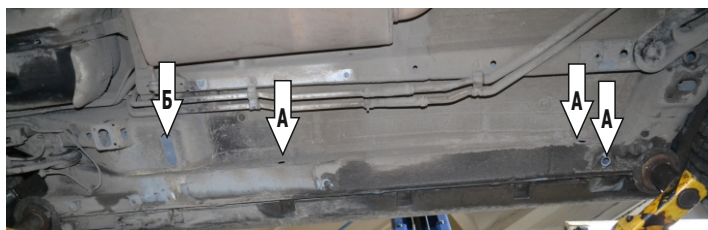


Рис. 1

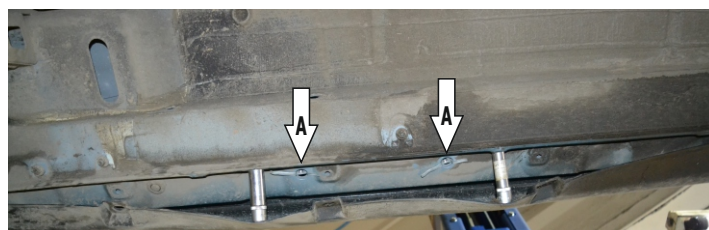


Рис. 2



Рис. 3



Рис. 4



Рис. 5



Рис. 6



Рис. 7

Перед установкой изделия необходимо убедиться, что автомобиль, на который планируется установка, соответствует модельному ряду, указанному в настоящей инструкции. В случае затруднений с определением соответствия обращайтесь службу технической поддержки [supp@rivalauto.com](mailto:supp@rivalauto.com). В случае наезда на препятствие необходимо убедиться в отсутствии повреждений и агрегатов автомобиля и пригодности дальнейшей эксплуатации порогов. При правильной установке пороги не должны касаться узлов и агрегатов автомобиля. Производитель вправе вносить изменения в конструкцию порогов.