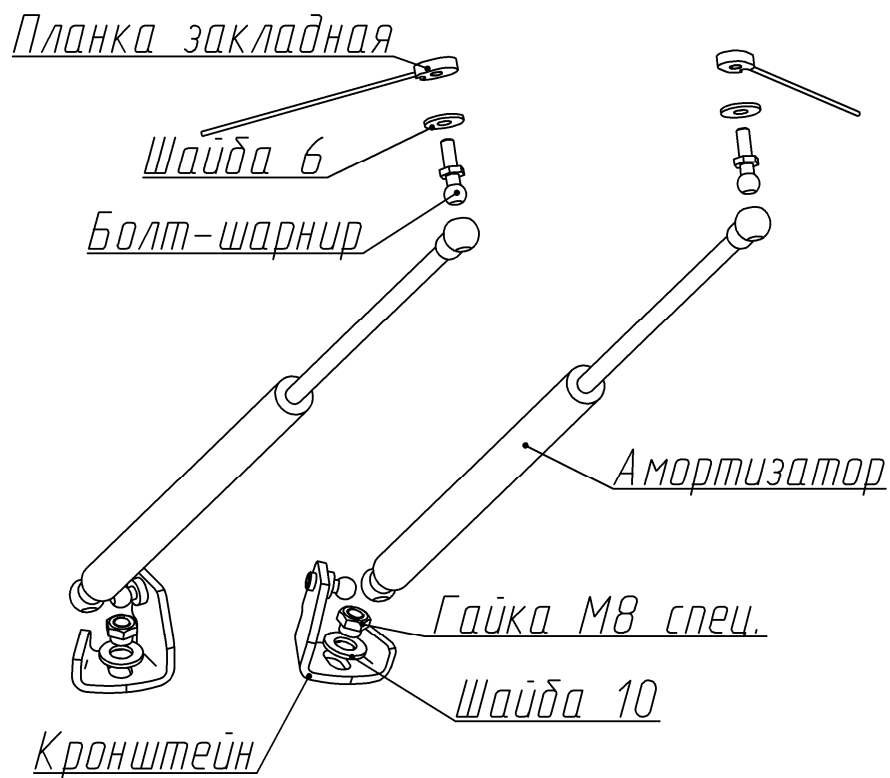


## КОМПЛЕКТАЦИЯ

Амортизатор 581033.....	2 шт.	Гайка М8 спец. ....	2 шт.
Кронштейн.....	2 шт.	Шайба 6.....	2 шт.
Планка закладная.....	2 шт.	Шайба 10.....	2 шт.
Болт-шарнир.....	2 шт.	Руководство по установке...	1 шт.

## Схема установки



## Руководство по установке

Амортизаторы капота

Lifan Solano II (2016-)

Артикул: A.ST.3302.1



## УСТАНОВКА



Рис.1

1. Торцевой головкой №13 открутить гайку крепления опоры передней подвески, (Рис.1).

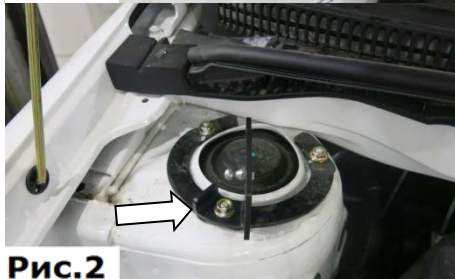


Рис.2

2. Установить кронштейн, зафиксировав его гайкой М8 спец. с шайбой 10. Сдвинуть кронштейн до упора в сторону лобового стекла. Затянуть гайку М8 спец. торцевой головкой №13 с усилием 23 Нм., (Рис.2).

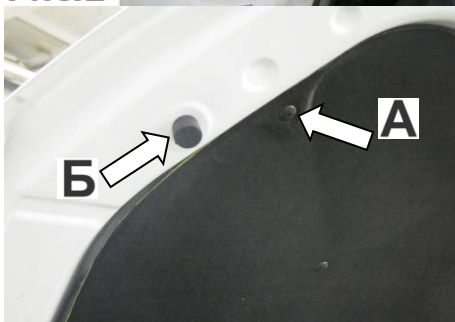


Рис.3

3. Демонтировать пистон (А) крепления обшивки капота. Выкрутить резиновый упор капота (Б) и запомнить количество оборотов, (Рис.3).

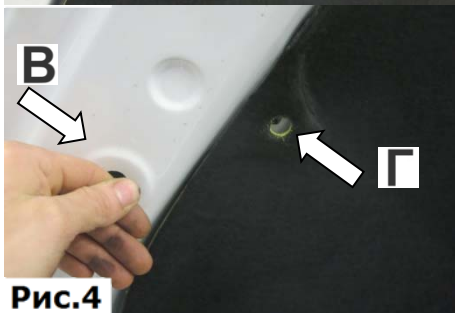


Рис.4

4. Держась за проволоку, завести планку закладную в отверстие (В) от резинового упора. Совместить резьбовое отверстие в планке закладной с отверстием (Г) в усилителе капота от демонтированного пистона, (Рис.4).

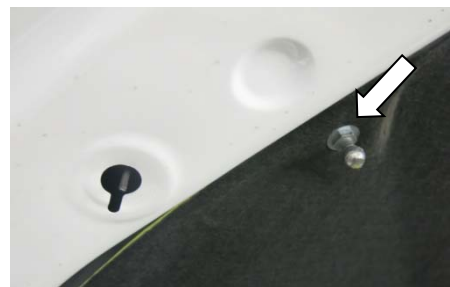


Рис.6

5. Вкрутить в планку закладную болт-шарнир с шайбой 6. Затянуть болт-шарнир высокой торцевой головкой №10 с усилием 9 Нм, (Рис.5).

6. Утопить конец проволоки внутрь капота. Установить на место резиновый упор капота, (Рис.6).

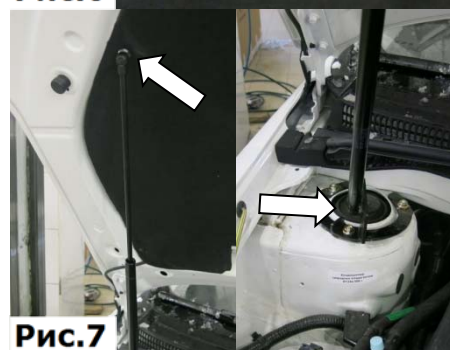


Рис.7

7. Аналогично установить крепления на другую сторону автомобиля.

8. Прокачать амортизаторы (упереть в пол штоком вниз, 5 раз полностью сжать и отпустить).

9. Убрать штатный упор. Защелкнуть фитинги амортизаторов на шарниры. Амортизаторы устанавливаются штоком к капоту (Рис.7).

10. Проверить сохранение заводских зазоров между капотом и крыльями. При необходимости отрегулировать.

**ВНИМАНИЕ! НЕСОБЛЮДЕНИЕ ИНСТРУКЦИИ МОЖЕТ ПРИВЕСТИ К НЕКОРРЕКТНОЙ РАБОТЕ АМОРТИЗАТОРОВ И ПОВРЕЖДЕНИЮ АВТОМОБИЛЯ!**