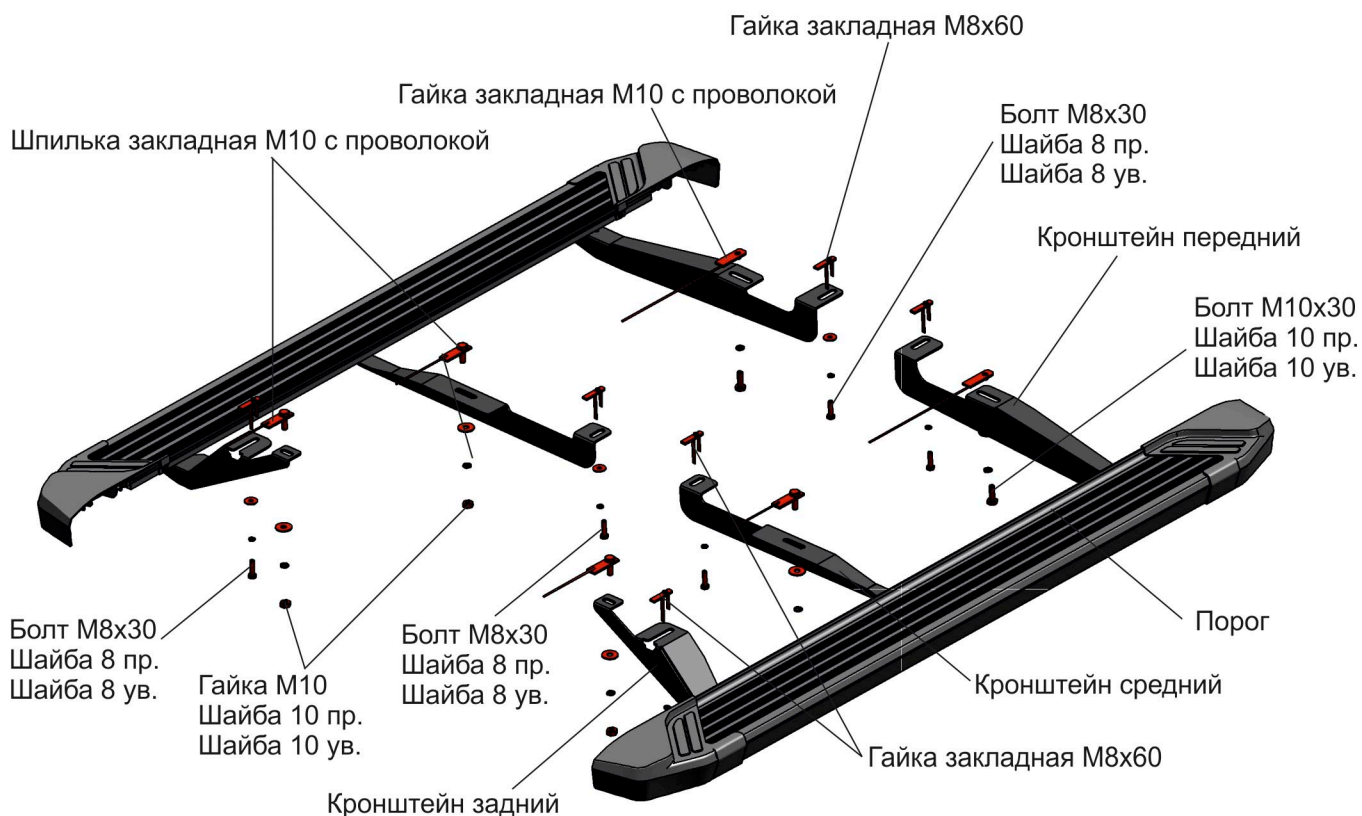


ИНСТРУКЦИЯ ПО УСТАНОВКЕ КОМПЛЕКТ КРЕПЕЖА К ПОРОГАМ 9.4202.1

МАРКА	МОДЕЛЬ	ГОД ВЫПУСКА	ОБЪЕМ ДВИГАТЕЛЯ	ТИП КПП	ТИП ПРИВОДА	РЕКОМЕНДУЕМАЯ ДЛИНА ПОРОГА
Opel	Mokka	2012-2016	Все	Все	Все	160 см
Chevrolet	Tracker	2013-	Все	Все	Все	160 см



Инструкция по установке:

1. В месте крепления переднего кронштейна в отверстия лонжеронов установить гайку закладную M10 с проволокой (рис. 1 поз. 1) и гайку закладную M8x60 (рис. 1 поз 2).
2. Заднюю часть переднего кронштейна закрепить болтом M8x30 к установленной гайке закладной M8x60, переднюю часть закрепить болтом M10x30 к установленной гайке закладной M10 с проволокой (рис. 2).
3. В месте крепления среднего кронштейна в отверстия лонжеронов установить шпильку закладную M10 с проволокой (рис. 3 поз. 1) и гайку закладную M8x60 (рис. 3 поз 2).
4. Заднюю часть среднего кронштейна закрепить болтом M8x30 к установленной гайке закладной M8x60, переднюю часть закрепить гайкой M10 к установленной шпильке закладной M10 с проволокой (рис. 4).
5. В месте крепления заднего кронштейна в отверстия днища автомобиля установить шпильку закладную M10 с проволокой (рис. 5 поз. 1) и гайку закладную M8x60 (рис. 5 поз 2).
6. Переднюю часть заднего кронштейна закрепить с помощью болта M8x30 на установленной гайке закладной M8, заднюю часть закрепить гайкой M10 к установленной шпильке закладной M10 с проволокой (рис. 6).
7. Закрепить порог на установленных кронштейнах (рис. 7).
8. Затянуть все резьбовые соединения.

Рекомендации по установке:

1. Не рекомендуется использование пневмоинструмента.
2. Не рекомендуется использование агрессивных химических средств при мойке.

Состав крепежа:

Наименование	Кол-во	Момент затяжки
Болт M10x30	2 шт	47.0 Нм
Болт M8x30	6 шт	24.0 Нм
Гайка 10	4 шт	
Шайба 10 пр	6 шт	
Шайба 10 ув	6 шт	
Шайба 8 пр	6 шт	
Шайба 8 ув	6 шт	
Гайка закладная с проволокой M10	2 шт	
Шпилька закладная с проволокой M10	4 шт	
Гайка закладная M8x60	6 шт	
Кронштейн передний	2 шт	
Кронштейн средний	2 шт	
Кронштейн задний	2 шт	

Производитель вправе вносить изменения в конструкцию защиты.

Техническая поддержка: supp@rivalauto.com

ИНСТРУКЦИЯ ПО УСТАНОВКЕ
КОМПЛЕКТ КРЕПЕЖА К ПОРОГАМ 9.4202.1

МАРКА	МОДЕЛЬ	ГОД ВЫПУСКА	ОБЪЕМ ДВИГАТЕЛЯ	ТИП КПП	ТИП ПРИВОДА	РЕКОМЕНДУЕМАЯ ДЛИНА ПОРОГА
Opel	Mokka	2012-2016	Все	Все	Все	160 см
Chevrolet	Tracker	2013-	Все	Все	Все	160 см

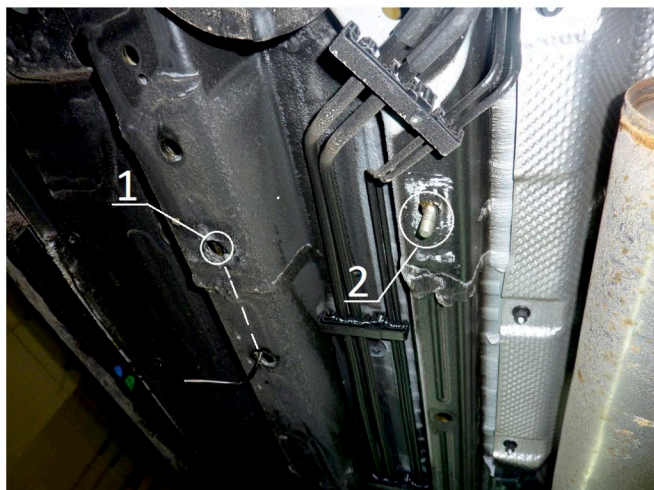


Рис. 1 - Место установки переднего кронштейна

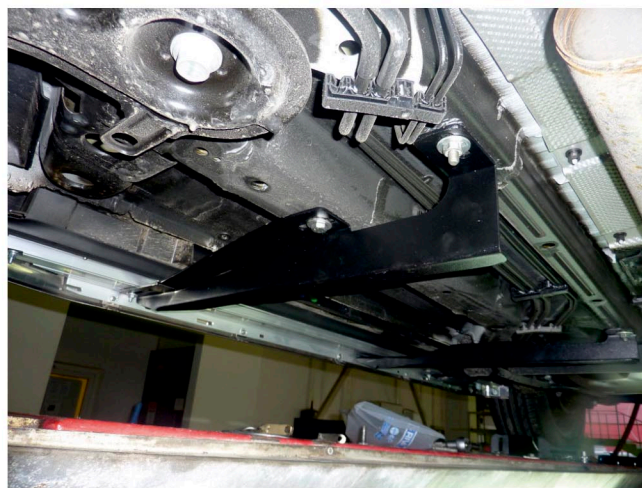


Рис. 2 - Установка переднего кронштейна

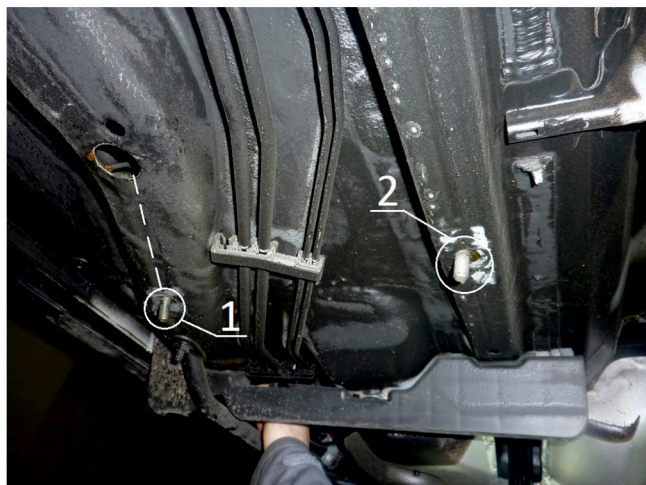


Рис. 3 - Место установки среднего кронштейна



Рис. 4 - Установка среднего кронштейна

ИНСТРУКЦИЯ ПО УСТАНОВКЕ КОМПЛЕКТ КРЕПЕЖА К ПОРОГАМ 9.4202.1

МАРКА	МОДЕЛЬ	ГОД ВЫПУСКА	ОБЪЕМ ДВИГАТЕЛЯ	ТИП КПП	ТИП ПРИВОДА	РЕКОМЕНДУЕМАЯ ДЛИНА ПОРОГА
Opel	Mokka	2012-2016	Все	Все	Все	160 см
Chevrolet	Tracker	2013-	Все	Все	Все	160 см

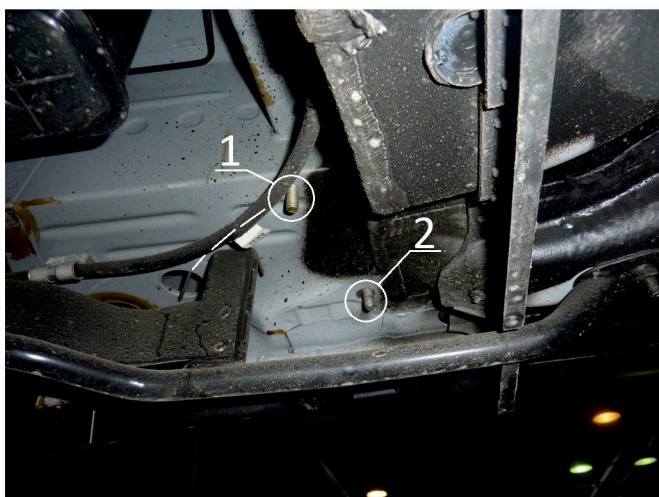


Рис. 5 - Место установки заднего кронштейна



Рис. 6 - Установка заднего кронштейна



Рис. 7 - Общий вид автомобиля с порогом