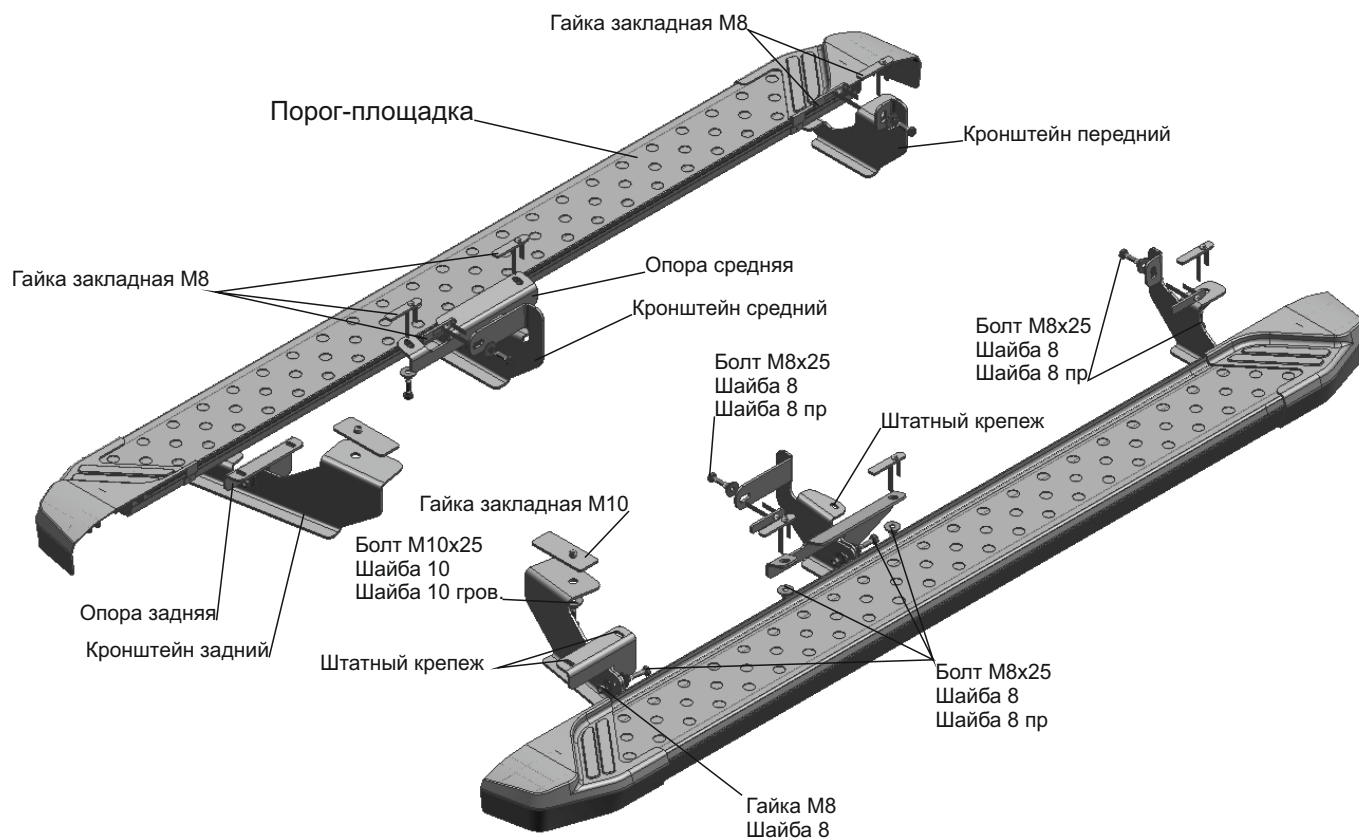


# ИНСТРУКЦИЯ ПО УСТАНОВКЕ

## 9.9201.1 Комплект крепежа к порогам

| Марка | Модель | Год выпуска | Объем двигателя | Тип КПП | Тип привода | Рекомендуемая длина порог-площадки, мм |
|-------|--------|-------------|-----------------|---------|-------------|--|
| GAC   | GS8    | 2019-       | Все             | Все     | Все         | 1800                                   |



### Инструкция по установке:

1. Снять пластиковый пыльник.
2. Демонтировать резиновые заглушки и установить гайки закладные M8 (А) и M10 (Б) (Рис.1, 2).
3. Закрепить передний кронштейн к установленным гайкам закладным M8 болтами M8x25 (Рис.3).
4. Закрепить средний кронштейн и опору среднюю к установленным гайкам закладным M8 болтами M8x25. Скрепите их между собой болтом M8x25 и гайкой M8 (Рис.4).
5. Закрепить задний кронштейн к установленной гайке закладной M10 болтом M10x25.
6. Подрезать пыльник в местах установки кронштейнов (Рис. 6).
7. Установить опору заднюю на штатные шпильки, установить и закрепить пыльник. Скрепите опору заднюю и кронштейн задний болтом M8x25 и гайкой M8 (Рис. 5).
8. Установить порог-площадку на кронштейны. Отрегулировать положение.
9. Затянуть все резьбовые соединения.

### Рекомендации по установке:

1. Не рекомендуется использование пневмоинструмента.
2. Не рекомендуется использование агрессивных химических средств при мойке.

### Состав крепежа:

| Наименование        | Кол-во | Момент затяжки |
|---------------------|--------|----------------|
| Болт M8x25          | 14 шт. | 24.0 Нм        |
| Болт M10x25         | 2 шт.  | 47.0 Нм        |
| Гайка M8            | 4 шт.  |                |
| Гайка закладная M8  | 10 шт. |                |
| Гайка закладная M10 | 2 шт.  |                |
| Шайба 8             | 18 шт. |                |
| Шайба 8 пр          | 14 шт. |                |
| Шайба 10            | 2 шт.  |                |
| Шайба 10 пр         | 2 шт.  |                |
| Кронштейн передний  | 2 шт.  |                |
| Кронштейн средний   | 2 шт.  |                |
| Кронштейн задний    | 2 шт.  |                |
| Опора передняя      | 2 шт.  |                |
| Опора задняя        | 2 шт.  |                |

Перед установкой изделия необходимо убедиться, что автомобиль, на который планируется установка, соответствует модельному ряду, указанному в настоящей инструкции. В случае затруднений с определением соответствия обращайтесь службу технической поддержки [supp@rivalauto.com](mailto:supp@rivalauto.com). В случае наезда на препятствие необходимо убедиться в отсутствии повреждений и агрегатов автомобиля и пригодности дальнейшей эксплуатации порогов. При правильной установке пороги не должны касаться узлов и агрегатов автомобиля. Производитель вправе вносить изменения в конструкцию порогов.

| Марка | Модель | Год выпуска | Объём двигателя | Тип КПП | Тип привода | Рекомендуемая длина порог-площадки, мм |
|-------|--------|-------------|-----------------|---------|-------------|--|
| GAC   | GS8    | 2019-       | Все             | Все     | Все         | 1800                                   |

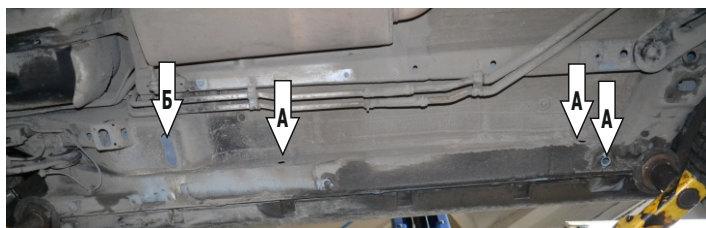


Рис. 1

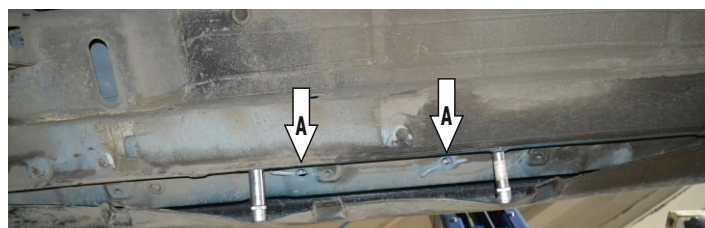


Рис. 2



Рис. 3



Рис. 4



Рис. 5



Рис. 6



Рис. 7

Перед установкой изделия необходимо убедиться, что автомобиль, на который планируется установка, соответствует модельному ряду, указанному в настоящей инструкции. В случае затруднений с определением соответствия обращайтесь службу технической поддержки [supp@rivalauto.com](mailto:supp@rivalauto.com). В случае наезда на препятствие необходимо убедиться в отсутствии повреждений и агрегатов автомобиля и пригодности дальнейшей эксплуатации порогов. При правильной установке пороги не должны касаться узлов и агрегатов автомобиля. Производитель вправе вносить изменения в конструкцию порогов.