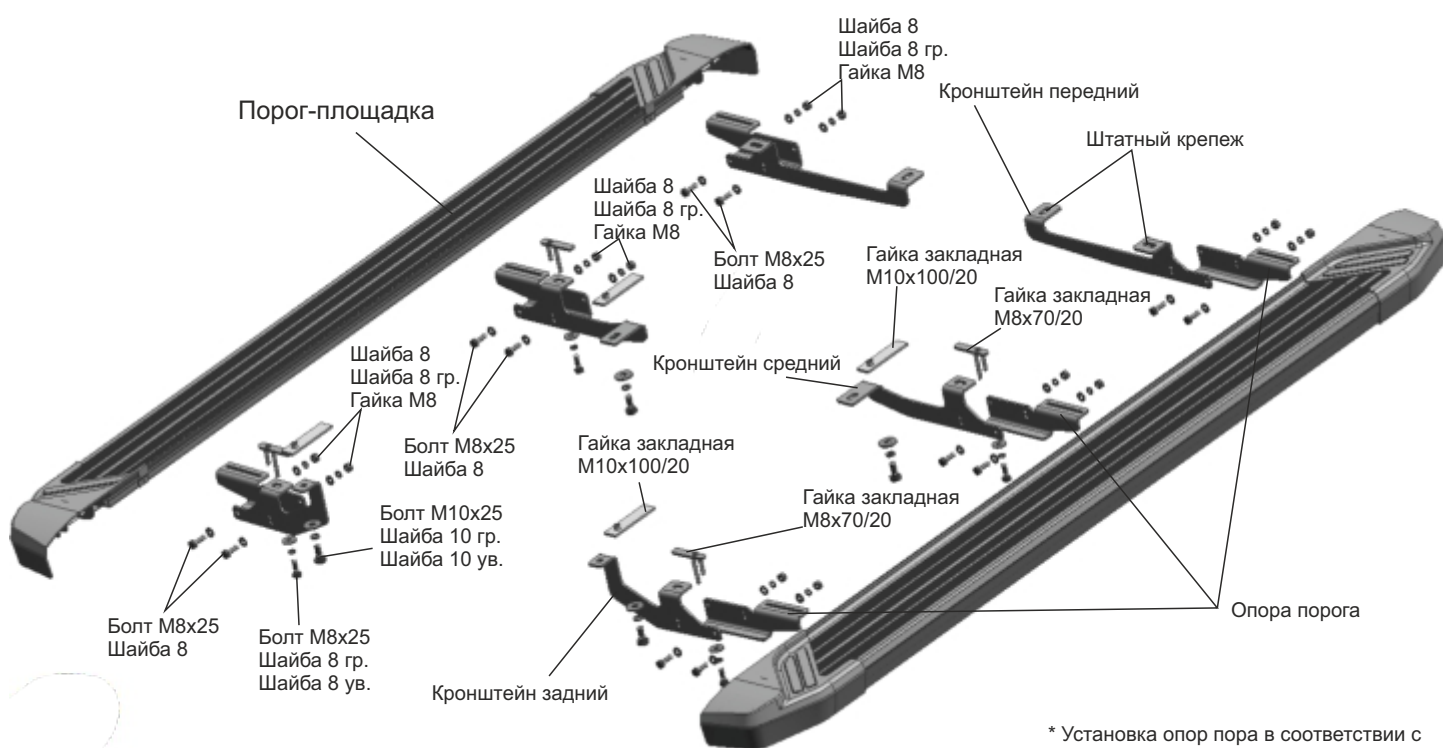
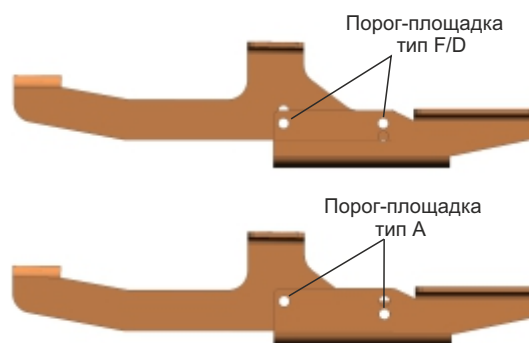


Марка	Модель	Год выпуска	Объем двигателя	Тип КПП	Тип привода	Рекомендуемая длина порог-площадки, мм
HAVAL	Jolion	2021-	Все	Все	Все	1800



\* Установка опор порога в соответствии с приобретенной порог-площадкой



**Инструкция по установке:**

1. Выкрутить штатные болты «А». Извлечь заглушки в средней и задней частях порога. Вложить закладные М8х70/20 «1» (зафиксировав их положение разогнув усики) и закладные М10х100/20 «2». (Рис. 1)
2. Установить передний кронштейн используя штатные болты «А». (Рис. 2)
3. Установить средний кронштейн к установленным гайкам закладным используя соответствующие болты М8х25 с шайбами и М10х25 с шайбами. (Рис. 3)
4. Установить задний кронштейн к установленным гайкам закладным используя соответствующие болты М8х25 с шайбами и М10х25 с шайбами. (Рис. 4)
5. Закрепить к установленным кронштейнам опоры порога, выбрав соответствующие приобретенной порог-площадке отверстия, используя болты М8х25 с шайбами и гайками М8
6. Установить порог-площадку и отрегулировать ее положение. (Момент затяжки для М6 - **9,1 Нм**)
7. Затянуть все резьбовые соединения.

**Рекомендации по установке:**

1. Не рекомендуется использование пневмоинструмента.
2. Не рекомендуется использование агрессивных химических средств при мойке.

	Длина	Ширина	Высота
Штатные габариты кузова :	4472 мм	1841 мм	1574 мм
Габариты кузова с установленными порогами :	4472 мм	1841 мм	1574 мм

**Состав крепежа:**

Наименование	Кол-во	Момент затяжки
Болт М8х25	16 шт.	23.0 Нм
Болт М10х25	4 шт.	45.0 Нм
Гайка М8	12 шт.	23.0 Нм
Гайка закладная М8х70/20	4 шт.	
Гайка закладная М10х100/20	4 шт.	
Шайба 8	24 шт.	
Шайба 8 гр.	16 шт.	
Шайба 8 ув.	4 шт.	
Шайба 10 гр.	4 шт.	
Шайба 10 ув.	4 шт.	
Кронштейн передний	2 шт.	
Кронштейн средний	2 шт.	
Кронштейн задний	2 шт.	
Опора порога	6 шт.	

Перед установкой изделия необходимо убедиться, что автомобиль, на который планируется установка, соответствует модельному ряду, указанному в настоящей инструкции. В случае затруднений с определением соответствия обращайтесь службу технической поддержки [supp@rivalauto.com](mailto:supp@rivalauto.com). В случае наезда на препятствие необходимо убедиться в отсутствии повреждений и агрегатов автомобиля и пригодности дальнейшей эксплуатации порогов. При правильной установке пороги не должны касаться узлов и агрегатов автомобиля. Производитель вправе вносить изменения в конструкцию порогов.



ИНСТРУКЦИЯ ПО УСТАНОВКЕ  
**9.9404.1 Комплект крепежа к порогам**

Марка	Модель	Год выпуска	Объем двигателя	Тип КПП	Тип привода	Рекомендуемая длина порог-площадки, мм
HAVAL	Jolion	2021-	Все	Все	Все	1800

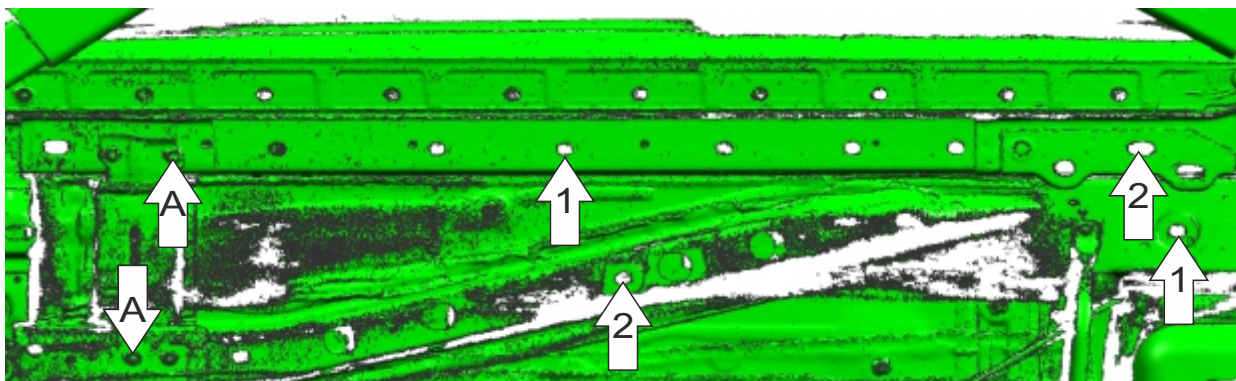


Рис. 1

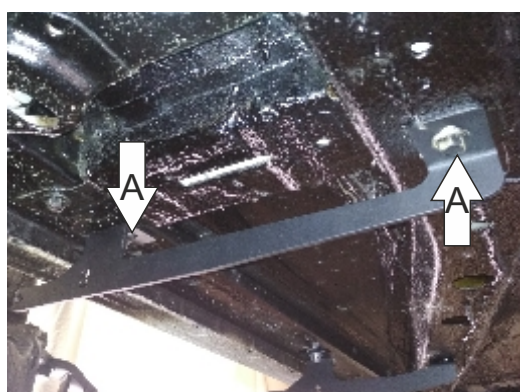


Рис. 2

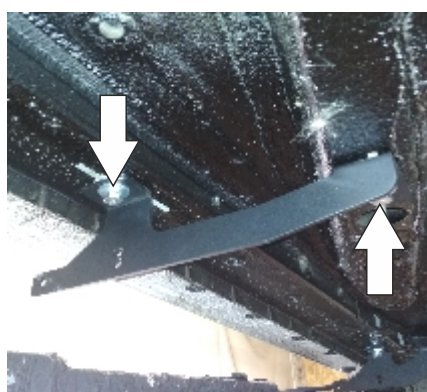


Рис. 3



Рис. 4

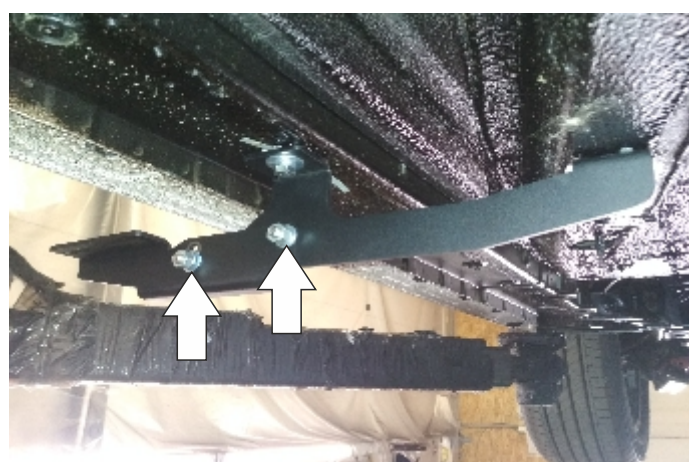


Рис. 5



Рис. 6

Перед установкой изделия необходимо убедиться, что автомобиль, на который планируется установка, соответствует модельному ряду, указанному в настоящей инструкции. В случае затруднений с определением соответствия обращайтесь службу технической поддержки [supp@rivalauto.com](mailto:supp@rivalauto.com). В случае наезда на препятствие необходимо убедиться в отсутствии повреждений и агрегатов автомобиля и пригодности дальнейшей эксплуатации порогов. При правильной установке пороги не должны касаться узлов и агрегатов автомобиля. Производитель вправе вносить изменения в конструкцию порогов.

Данное изделие после окончания эксплуатации подлежит утилизации в соответствии с действующими нормами и правилами. Благодарим Вас за вклад в охрану окружающей среды

