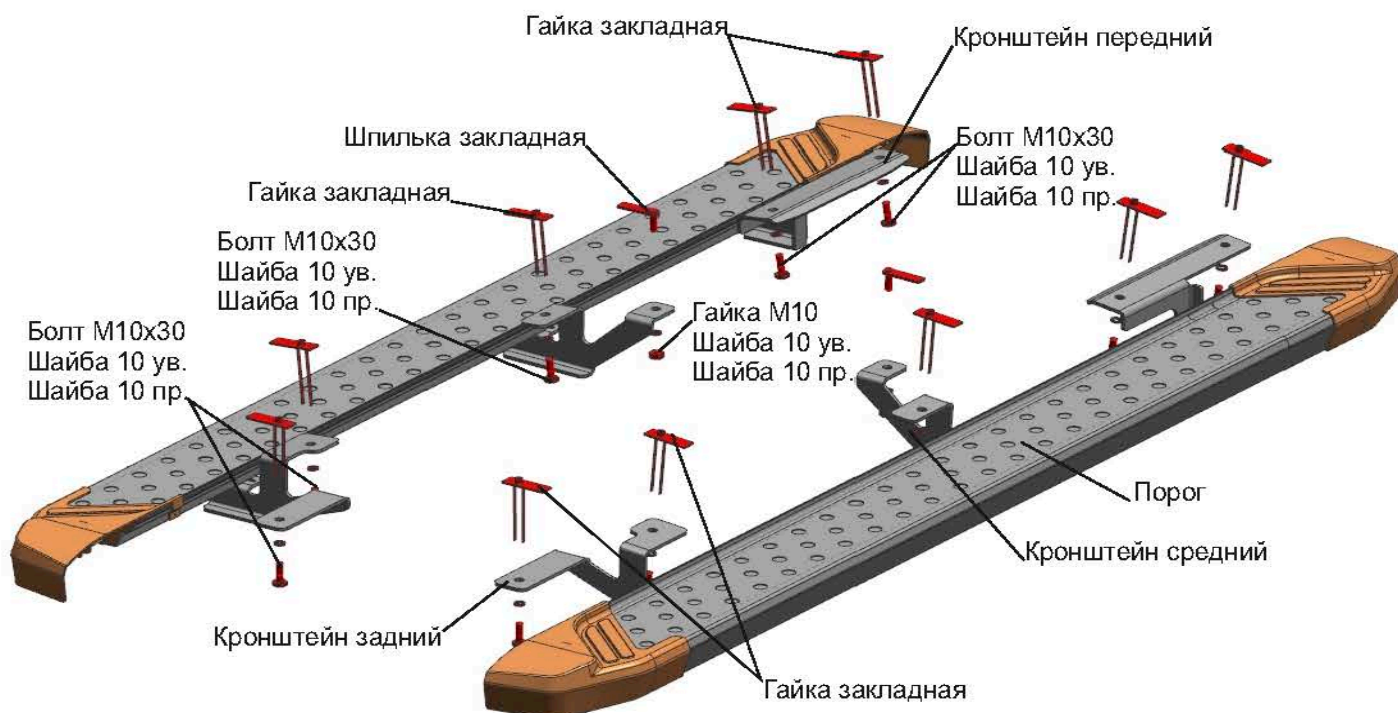


ИНСТРУКЦИЯ ПО УСТАНОВКЕ
9.5805.1 Комплект крепежа к порогам

Марка	Модель	Год выпуска	Объем двигателя	Тип КПП	Тип привода	Рекомендуемая длина порог-площадки, мм
Volkswagen	Terramont	2018-	Все	Все	Все	1930



Инструкция по установке:

1. Снять штатные пластиковые пыльники.
2. Вытащить резиновые заглушки, расположенные в местах крепления кронштейнов.
3. Установить гайки закладные в отверстия днища передней части автомобиля (рис.1).
4. При помощи болтов M10x30 закрепить кронштейн передний на установленные гайки закладные (рис.2).
5. Установить гайку закладную и шпильку закладную в отверстия днища средней части автомобиля (рис.3, рис.4).
6. При помощи болта M10x30 закрепить переднюю часть кронштейна среднего на установленную гайку закладную. При помощи гайки M10 закрепить заднюю часть кронштейна среднего на установленную шпильку закладную (рис.5).
7. Установить гайки закладные в отверстия днища задней части автомобиля (рис.6).
8. При помощи болтов M10x30 закрепить кронштейн задний на установленные гайки закладные (рис.7).
9. Установить порог на кронштейны. Отрегулировать положение.
10. Затянуть все резьбовые соединения.
11. Разметить и вырезать на штатных пластиковых пыльниках места под кронштейны, а затем установить их на место.

Рекомендации по установке:

1. Не рекомендуется использование пневмоинструмента.
2. Не рекомендуется использование агрессивных химических средств при мойке.
3. Схема разметки пыльников под кронштейны указана на рис.8.

Состав крепежа:

Наименование	Кол-во	Момент затяжки
Болт M10x30	10 шт	47.0 Нм
Гайка M10	2 шт	47.0 Нм
Гайка закладная	10 шт	
Шпилька закладная	2 шт	
Шайба 10 ув.	12 шт	
Шайба 10 пр.	12 шт	
Кронштейн передний	2 шт	
Кронштейн средний	2 шт	
Кронштейн задний	2 шт	

Перед установкой изделия необходимо убедиться, что автомобиль, на который планируется установка, соответствует модельному ряду, указанному в настоящей инструкции. В случае затруднений с определением соответствия обращайтесь службу технической поддержки suppr@rivalauto.com. В случае наезда на препятствие необходимо убедиться в отсутствии повреждений и агрегатов автомобиля и пригодности дальнейшей эксплуатации порогов. При правильной установке пороги не должны касаться узлов и агрегатов автомобиля. Производитель вправе вносить изменения в конструкцию порогов.

ИНСТРУКЦИЯ ПО УСТАНОВКЕ
9.5805.1 Комплект крепежа к порогам

Марка	Модель	Год выпуска	Объём двигателя	Тип КПП	Тип привода	Рекомендуемая длина порог-площадки, мм
Volkswagen	Terramont	2018-	Все	Все	Все	1930



Рис. 1



Рис. 2



Рис. 3



Рис. 4

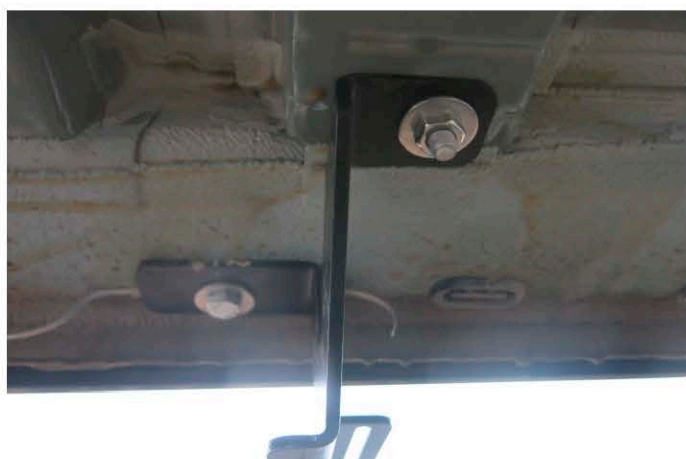


Рис. 5

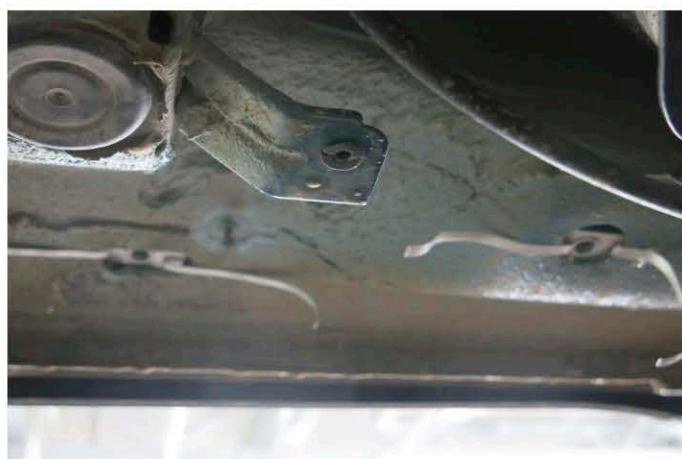


Рис. 6

Перед установкой изделия необходимо убедиться, что автомобиль, на который планируется установка, соответствует модельному ряду, указанному в настоящей инструкции. В случае затруднений с определением соответствия обращайтесь службу технической поддержки supp@rivalauto.com. В случае наезда на препятствие необходимо убедиться в отсутствии повреждений и агрегатов автомобиля и пригодности дальнейшей эксплуатации порогов. При правильной установке пороги не должны касаться узлов и агрегатов автомобиля. Производитель вправе вносить изменения в конструкцию порогов.

ИНСТРУКЦИЯ ПО УСТАНОВКЕ
9.5805.1 Комплект крепежа к порогам

Марка	Модель	Год выпуска	Объем двигателя	Тип КПП	Тип привода	Рекомендуемая длина порог-площадки, мм
Volkswagen	Terramont	2018-	Все	Все	Все	1930

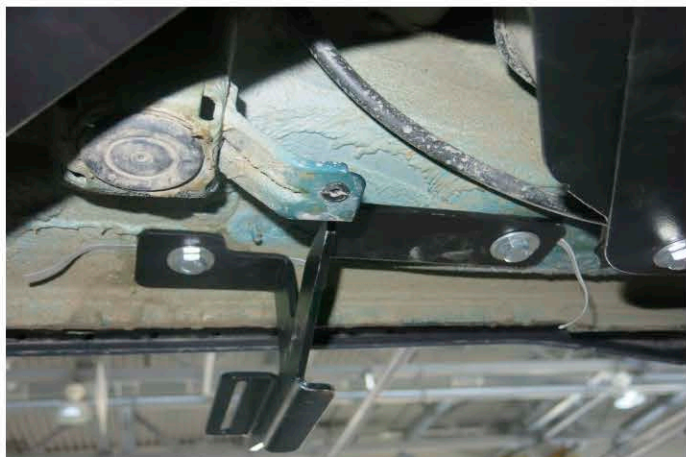


Рис. 7

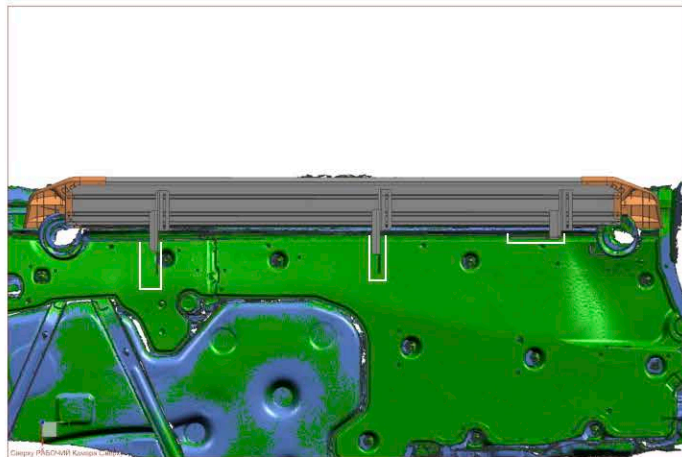
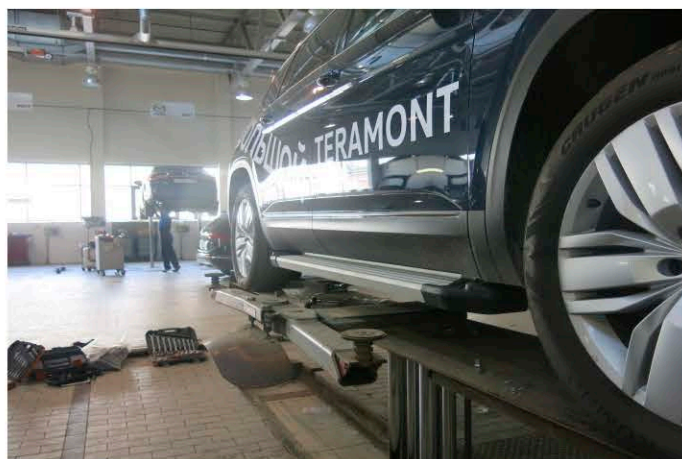


Рис. 8



Общий вид автомобиля с порогом

Перед установкой изделия необходимо убедиться, что автомобиль, на который планируется установка, соответствует модельному ряду, указанному в настоящей инструкции. В случае затруднений с определением соответствия обращайтесь службу технической поддержки supp@rivalauto.com. В случае наезда на препятствие необходимо убедиться в отсутствии повреждений и агрегатов автомобиля и пригодности дальнейшей эксплуатации порогов. При правильной установке пороги не должны касаться узлов и агрегатов автомобиля. Производитель вправе вносить изменения в конструкцию порогов.