

# НАКЛАДКИ НА ПОРОГИ LADA VESTA / AMP.6005.001

## КОМПЛЕКТАЦИЯ

Накладки  
передние



Накладки  
задние



Обезжиривающая  
салфетка



- Перед установкой проведите очистку и обезжиривание поверхности места монтажа изделия.
- Монтаж производить при температуре не ниже 23°C.



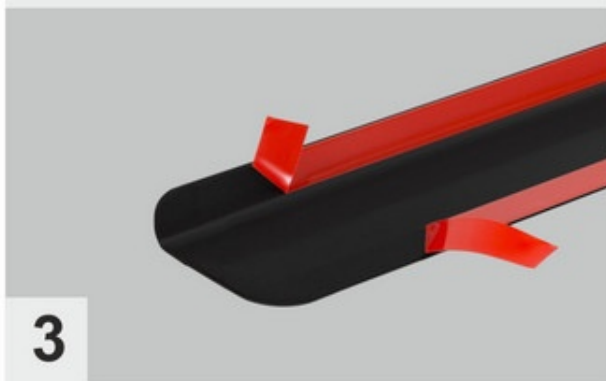
1

Извлеките уплотнитель проёма дверей в нижних частях проёмов. Очистите порог от грязи и пыли.



2

Определите место для обработки обезжиривающей салфеткой приложив изделие по центру. Затем уберите изделие и протрите обезжиривающей салфеткой из комплекта.



3

Аккуратно отклейте часть защитной ленты от скотча и загните ее наружу.



4

Приложите изделие, удалите защитную ленту, потянув за отогнутые края. Прижимайте изделие к порогу.



5

Прижмите деталь, установите уплотнитель.



6

Накладки на остальные пороги устанавливаются аналогичным образом.

При ежедневной эксплуатации автомобиля (особенно в демисезонный период), на пластиковых деталях возможно появление белесого налета. Для предотвращения этого, после каждой мойки автомобиля рекомендуется применять средства для ухода за наружным черным пластиком, либо полироль для пластика с эффектом чернения.