

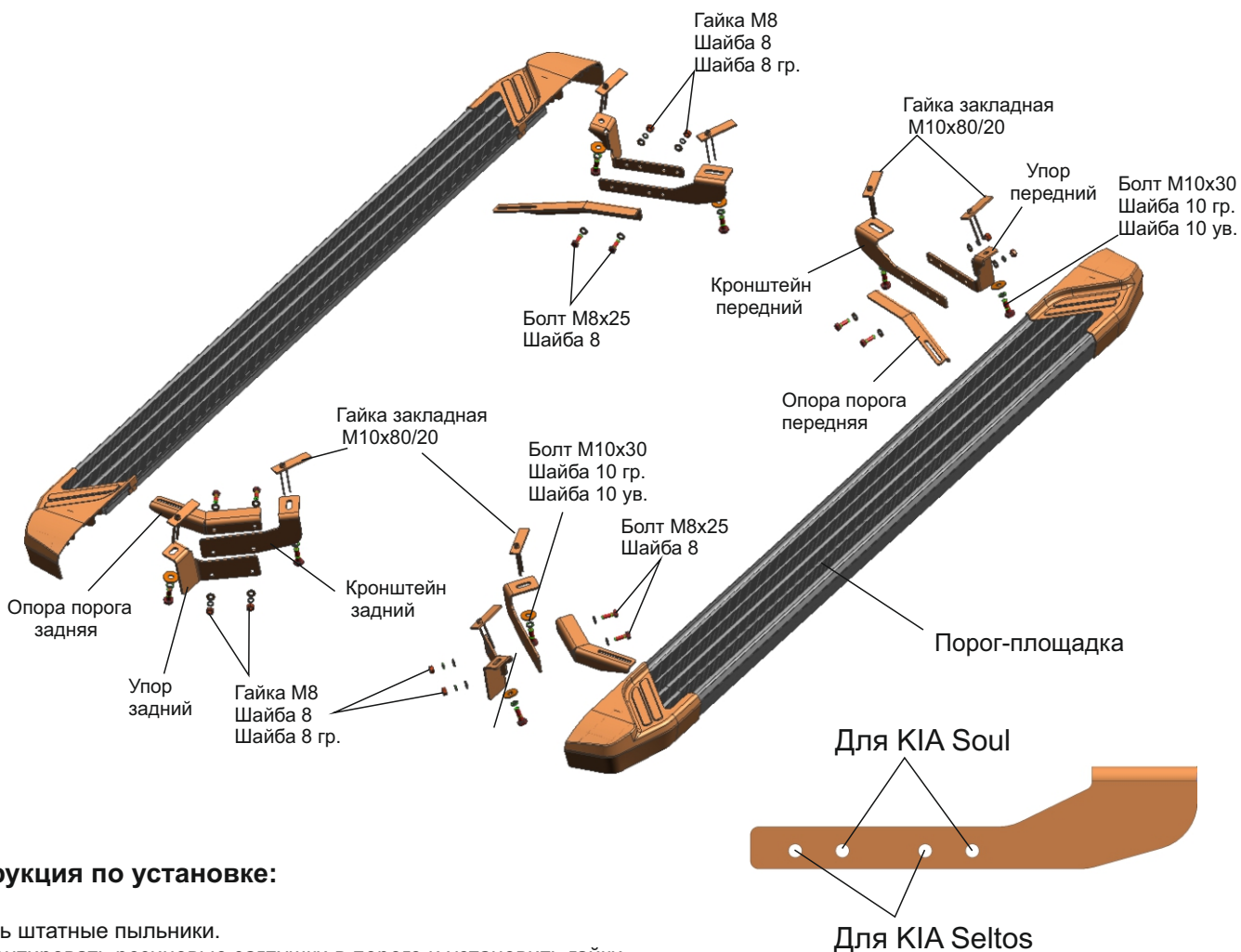
ИНСТРУКЦИЯ ПО УСТАНОВКЕ

AMS.D180S.2801.1 Комплект порогов «Style»

AMS.F180S.2801.1 Комплект порогов «Silver»

AMS.F180B.2801.1 Комплект порогов «Black»

| МАРКА | МОДЕЛЬ | ГОД ВЫПУСКА | ОБЪЕМ ДВИГАТЕЛЯ | ТИП КПП | ТИП ПРИВОДА | ДЛИНА ПОРОГА, ММ |
|-------|--------|-------------|-----------------|---------|-------------|------------------|
| Kia | Soul | 2019- | Все | Все | Все | 1800 |
| Kia | Seltos | 2020- | Все | Все | Все | 1800 |



Инструкция по установке:

1. Снять штатные пыльники.
2. Демонтировать резиновые заглушки в пороге и установить гайки закладные М10х80/20 (Рис. 1).
3. Закрепить передний кронштейн и передний упор болтами М10х30 к установленным гайкам закладным. (Рис.2, шаг А)
4. Соединить переднюю опору порога с установленными в предыдущем шаге элементами болтами М8х25 с гайками М8, используя при этом соответствующие вашему автомобилю отверстия. (Рис.2, шаг Б)
5. Закрепить задний кронштейн и задний упор болтами М10х30 к установленным гайкам закладным. (Рис.3, шаг А)
8. Соединить заднюю опору порога с установленными в предыдущем шаге элементами болтами М8х25 с гайками М8
9. Установить порог-площадку на кронштейны. Отрегулировать положение и затянуть все резьбовые соединения.
10. По месту подрезать пыльник и закрепить его на штатное место

Рекомендации по установке:

1. Не рекомендуется использование пневмоинструмента.
2. Не рекомендуется использование агрессивных химических средств при мойке.

| | Длина | Ширина | Высота |
|--|---------|---------|---------|
| Штатные габариты кузова : | 4195 мм | 1800 мм | 1610 мм |
| Габариты кузова с установленными порогам : | 4195 мм | 1800 мм | 1610 мм |

Состав крепежа:

| Наименование | Кол-во | Момент затяжки |
|---------------------------|--------|----------------|
| Болт М8х25 | 8 шт. | 24.0 Нм |
| Болт М10х30 | 8 шт. | 47.0 Нм |
| Гайка закладная М10х80/20 | 8 шт. | |
| Гайка М8 | 8 шт. | |
| Шайба 8 | 16 шт. | |
| Шайба 8 гр. | 8 шт. | |
| Шайба 10 | 8 шт. | |
| Шайба 10 гр. | 8 шт. | |
| Шайба 10 ув. | 8 шт. | |
| Кронштейн передний | 2 шт. | |
| Опора порога передняя | 2 шт. | |
| Упор передний | 2 шт. | |
| Кронштейн задний | 2 шт. | |
| Опора порога задняя | 2 шт. | |
| Упор задний | 2 шт. | |

Перед установкой изделия необходимо убедиться, что автомобиль, на который планируется установка, соответствует модельному ряду, указанному в настоящей инструкции. В случае затруднений с определением соответствия обращайтесь службу технической поддержки supp@rivalauto.com. В случае наезда на препятствие необходимо убедиться в отсутствии повреждений и агрегатов автомобиля и пригодности дальнейшей эксплуатации порогов. При правильной установке пороги не должны касаться узлов и агрегатов автомобиля. Производитель вправе вносить изменения в конструкцию порогов.



ИНСТРУКЦИЯ ПО УСТАНОВКЕ

AMS.D180S.2801.1 Комплект порогов «Style»

AMS.F180S.2801.1 Комплект порогов «Silver»

AMS.F180B.2801.1 Комплект порогов «Black»

| МАРКА | МОДЕЛЬ | ГОД ВЫПУСКА | ОБЪЕМ ДВИГАТЕЛЯ | ТИП КПП | ТИП ПРИВОДА | ДЛИНА ПОРОГА, ММ |
|-------|--------|-------------|-----------------|---------|-------------|------------------|
| Kia | Soul | 2019- | Все | Все | Все | 1800 |
| Kia | Seltos | 2020- | Все | Все | Все | 1800 |



Рис. 1

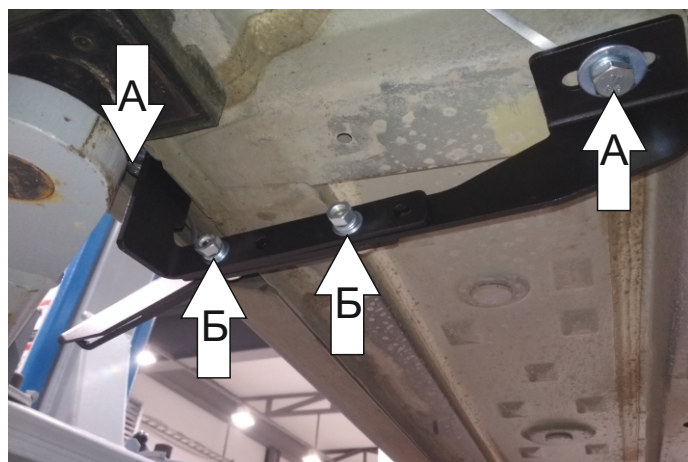


Рис. 2

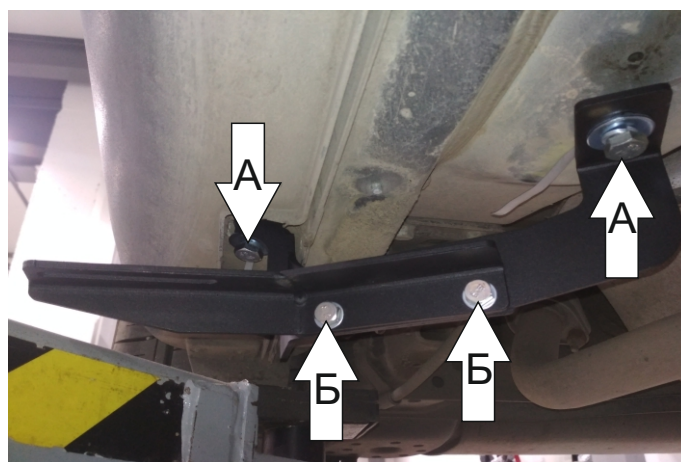


Рис. 3



Общий вид автомобиля с порогом

Перед установкой изделия необходимо убедиться, что автомобиль, на который планируется установка, соответствует модельному ряду, указанному в настоящей инструкции. В случае затруднений с определением соответствия обращайтесь службу технической поддержки supp@rivalauto.com. В случае наезда на препятствие необходимо убедиться в отсутствии повреждений и агрегатов автомобиля и пригодности дальнейшей эксплуатации порогов. При правильной установке пороги не должны касаться узлов и агрегатов автомобиля. Производитель вправе вносить изменения в конструкцию порогов.

Данное изделие после окончания эксплуатации подлежит утилизации в соответствии с действующими нормами и правилами. Благодарим Вас за вклад в охрану окружающей среды

