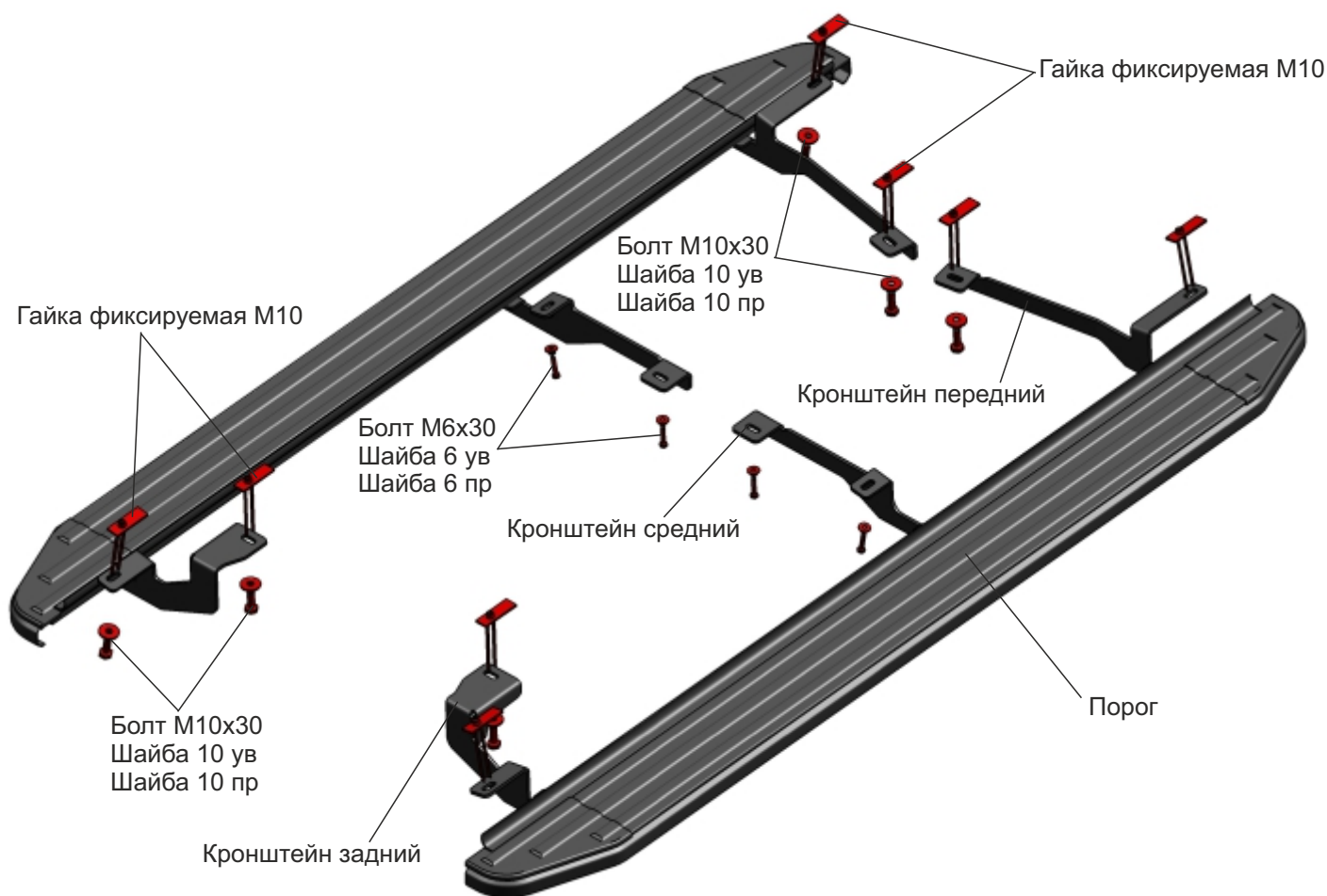


ИНСТРУКЦИЯ ПО УСТАНОВКЕ КОМПЛЕКТ КРЕПЕЖА К ПОРОГАМ 9.2309.2

МАРКА	МОДЕЛЬ	ГОД ВЫПУСКА	ОБЪЕМ ДВИГАТЕЛЯ	ТИП КПП	ТИП ПРИВОДА	РЕКОМЕНДУЕМАЯ ДЛИНА ПОРОГА
Hyundai	Tucson	2015-2018; 2018-	Все	Все	Все	173 см
Kia	Sportage	2016-2018; 2018-	Все	Все	Все	173 см



Инструкция по установке:

1. Установить гайки фиксируемые M10 в передней части днища автомобиля (рис. 1).
2. Установить гайки фиксируемые M10 в задней части днища автомобиля (рис. 2).
3. Установить кронштейн передний на установленные гайки фиксируемые M10 при помощи болтов M10x30 и гаек M10 (рис. 3).
4. Установить кронштейн средний под пыльник на штатные резьбовые отверстия M6 в средней части днища автомобиля при помощи болтов M6x30 (рис. 4).
5. Установить кронштейн задний на установленные гайки фиксируемые M10 при помощи болтов M10x30 и гаек M10 (рис. 5).
6. Установить порог-площадки на кронштейны (рис. 6).
7. Затянуть все резьбовые соединения.

Рекомендации по установке:

1. Не рекомендуется использование пневмоинструмента.
2. Не рекомендуется использование агрессивных химических средств при мойке.

Состав крепежа:

Наименование	Кол-во	Момент затяжки
Болт M10x30	8 шт	47.0 Нм
Болт M6x30	4 шт	9.8 Нм
Шайба 10 ув	8 шт	
Шайба 10 пр	8 шт	
Шайба 6 ув	4 шт	
Шайба 6 пр	4 шт	
Гайка фиксируемая M10	8 шт	
Кронштейн передний	2 шт	
Кронштейн средний	2 шт	
Кронштейн задний	2 шт	

Перед установкой изделия необходимо убедиться, что автомобиль, на который планируется установка, соответствует модельному ряду, указанному в настоящей инструкции. В случае затруднений с определением соответствия обращайтесь службу технической поддержки supp@rivalauto.com. В случае наезда на препятствие необходимо убедиться в отсутствии повреждений и агрегатов автомобиля и пригодности дальнейшей эксплуатации порогов. При правильной установке пороги не должны касаться узлов и агрегатов автомобиля. Производитель вправе вносить изменения в конструкцию порогов.

ИНСТРУКЦИЯ ПО УСТАНОВКЕ КОМПЛЕКТ КРЕПЕЖА К ПОРОГАМ 9.2309.2

МАРКА	МОДЕЛЬ	ГОД ВЫПУСКА	ОБЪЕМ ДВИГАТЕЛЯ	ТИП КПП	ТИП ПРИВОДА	РЕКОМЕНДУЕМАЯ ДЛИНА ПОРОГА
Hyundai	Tucson	2015-2018; 2018-	Все	Все	Все	173 см
Kia	Sportage	2016-2018; 2018-	Все	Все	Все	173 см



Рис. 1 - Установка фиксируемых гаек в передней части автомобиля

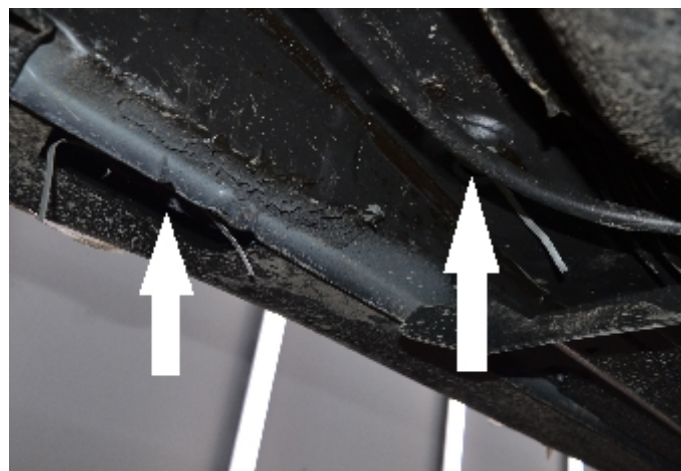


Рис. 2 - Установка фиксируемых гаек в задней части автомобиля



Рис. 3 - Установка переднего кронштейна

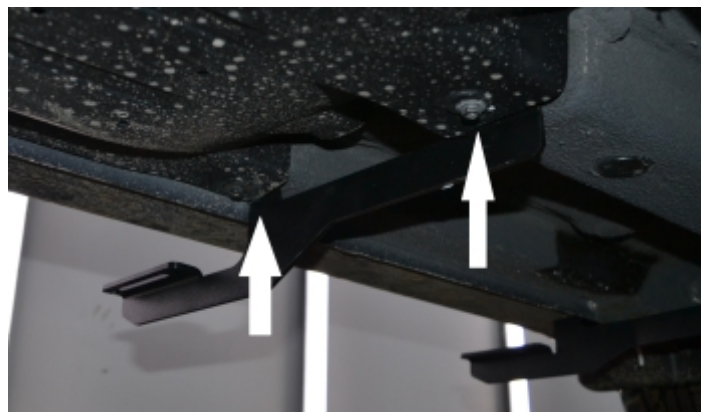


Рис. 4 - Установка среднего кронштейна

Перед установкой изделия необходимо убедиться, что автомобиль, на который планируется установка, соответствует модельному ряду, указанному в настоящей инструкции. В случае затруднений с определением соответствия обращайтесь службу технической поддержки supr@rivalauto.com. В случае наезда на препятствие необходимо убедиться в отсутствии повреждений и агрегатов автомобиля и пригодности дальнейшей эксплуатации порогов. При правильной установке пороги не должны касаться узлов и агрегатов автомобиля. Производитель вправе вносить изменения в конструкцию порогов.

ИНСТРУКЦИЯ ПО УСТАНОВКЕ КОМПЛЕКТ КРЕПЕЖА К ПОРОГАМ 9.2309.2

МАРКА	МОДЕЛЬ	ГОД ВЫПУСКА	ОБЪЕМ ДВИГАТЕЛЯ	ТИП КПП	ТИП ПРИВОДА	РЕКОМЕНДУЕМАЯ ДЛИНА ПОРОГА
Hyundai	Tucson	2015-2018; 2018-	Все	Все	Все	173 см
Kia	Sportage	2016-2018; 2018-	Все	Все	Все	173 см

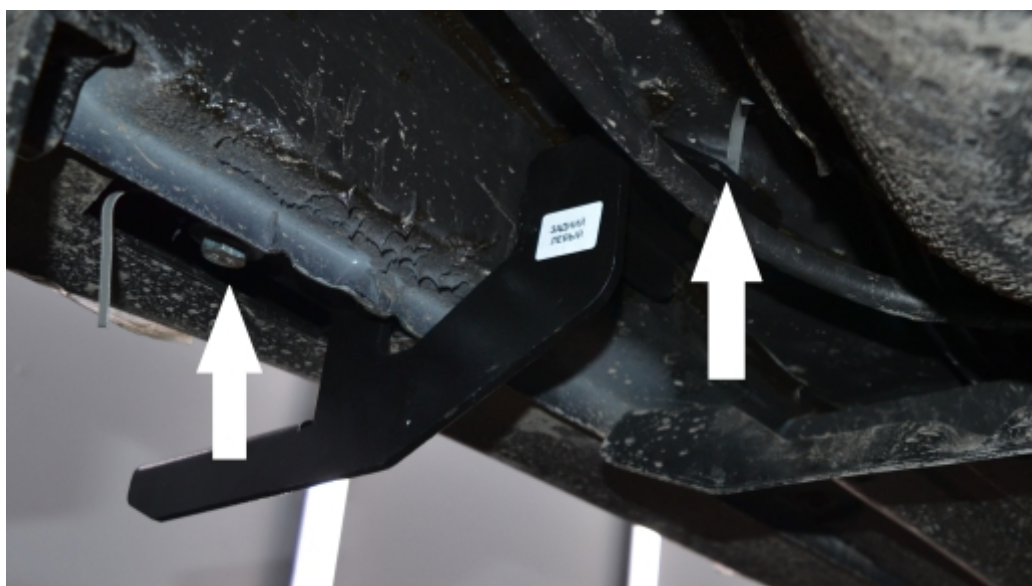


Рис. 5 - Установка заднего кронштейна



Рис. 6 - Общий вид автомобиля с порогом

Перед установкой изделия необходимо убедиться, что автомобиль, на который планируется установка, соответствует модельному ряду, указанному в настоящей инструкции. В случае затруднений с определением соответствия обращайтесь службу технической поддержки support@rivalauto.com. В случае наезда на препятствие необходимо убедиться в отсутствии повреждений и агрегатов автомобиля и пригодности дальнейшей эксплуатации порогов. При правильной установке пороги не должны касаться узлов и агрегатов автомобиля. Производитель вправе вносить изменения в конструкцию порогов.