

Марка	Модель	Год выпуска	Объём двигателя	Тип КПП	Тип привода	Рекомендуемая длина порог-площадки, мм
Geely	Atlas 2023	2023-	Все	Все	Все	1800

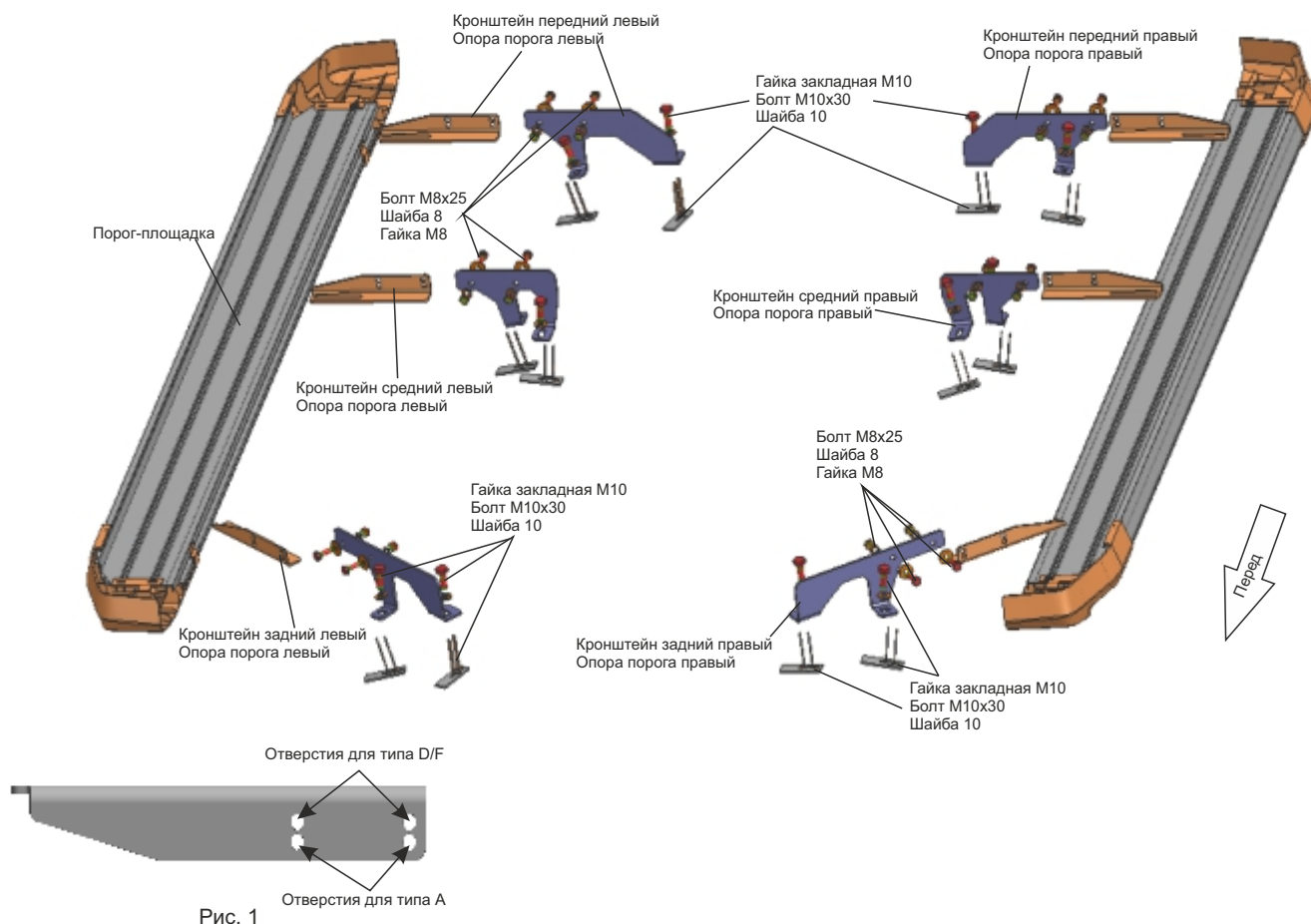


Рис. 1

Инструкция по установке:

1. Снять штатные пыльники.
2. Извлечь штатные втулки в позициях (A), установить в эти отверстия закладные M10. (Рис.2, Рис.3, Рис.4).
3. Закрепить передний, средний и задний кронштейны при помощи болтов M10x30 и шайб 10 к установленным закладным M10. Резьбовые соединения не затягивать (Рис.5).
4. Скрепить между собой опоры порога и кронштейны болтами M8x25 с шайбами 8 и гайками M8. (Рис.1, Рис. 6)
5. Установить порог-площадки. **(Момент затяжки для M6 - 9.8Нм)**
6. Затянуть все резьбовые соединения.
7. Сделать вырезы в пыльнике под кронштейны.
8. Установить пыльник.

Рекомендации по установке:

1. Не рекомендуется использование пневмоинструмента.
2. Не рекомендуется использование агрессивных химических средств при мойке.

	Длина	Ширина	Высота
Штатные габариты кузова :	4670 мм	1900 мм	1705 мм
Габариты кузова с установленными порогами :	4670 мм	1900 мм	1705 мм

Состав крепежа:

Наименование	Кол-во	Момент затяжки
Болт M8x25	12 шт.	24.0 Нм
Болт M10x30.	12 шт.	49.0 Нм
Гайка M8	12 шт.	
Шайба 8	24 шт.	
Гайка закладная M10	12 шт.	
Шайба 10	12 шт.	
Кронштейн передний правый	1 шт.	
Кронштейн передний левый	1 шт.	
Кронштейн средний правый	1 шт.	
Кронштейн средний левый	1 шт.	
Кронштейн задний правый	1 шт.	
Кронштейн задний левый	1 шт.	
Опора порога правая	3 шт.	
Опора порога левая	3 шт.	



ИНСТРУКЦИЯ ПО УСТАНОВКЕ
9.1909.1 Комплект крепежа к порогам

Марка	Модель	Год выпуска	Объем двигателя	Тип КПП	Тип привода	Рекомендуемая длина порог-площадки, мм
Geely	Atlas 2023	2023-	Все	Все	Все	1800

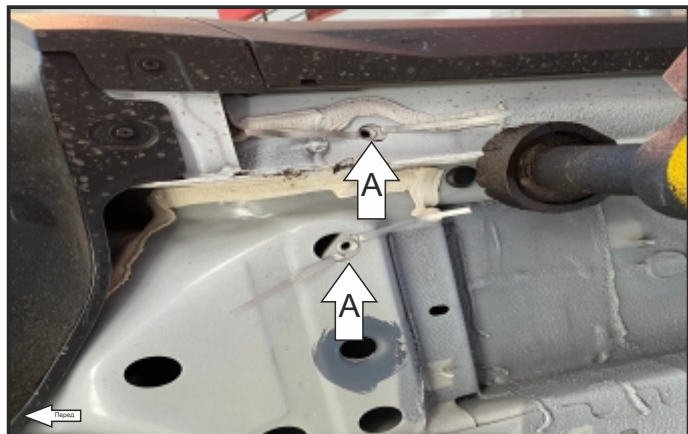


Рис. 2

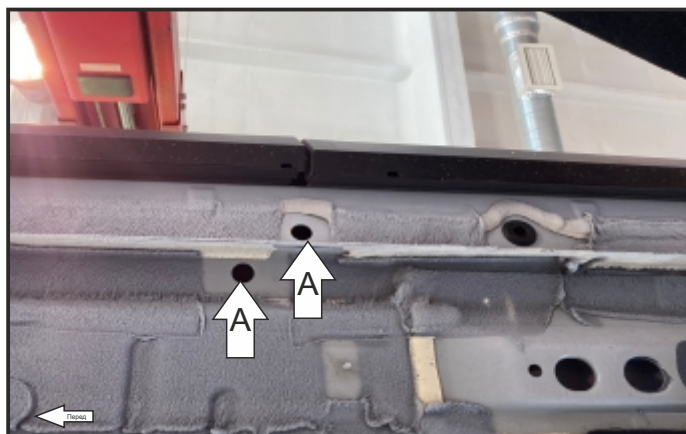


Рис. 3

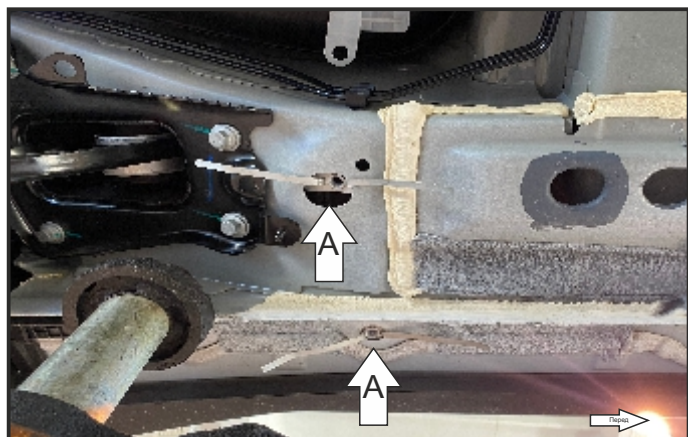


Рис. 4

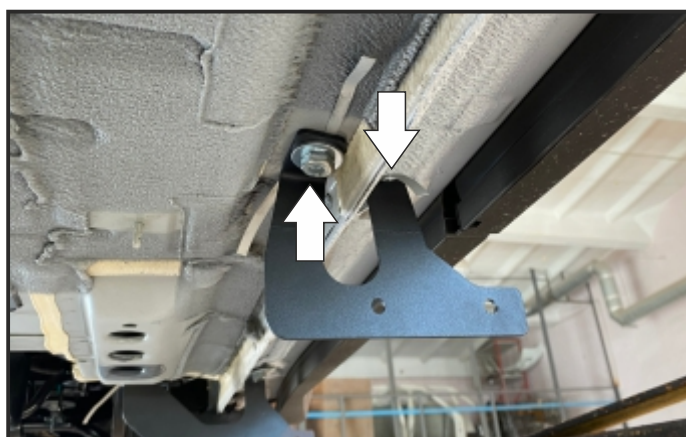


Рис. 5



Рис. 6



Перед установкой изделия необходимо убедиться, что автомобиль, на который планируется установка, соответствует модельному ряду, указанному в настоящей инструкции. В случае затруднений с определением соответствия обращайтесь службу технической поддержки supp@rivalauto.com. В случае наезда на препятствие необходимо убедиться в отсутствии повреждений и агрегатов автомобиля и пригодности дальнейшей эксплуатации порогов. При правильной установке пороги не должны касаться узлов и агрегатов автомобиля. Производитель вправе вносить изменения в конструкцию порогов.

Данное изделие после окончания эксплуатации подлежит утилизации в соответствии с действующими нормами и правилами. Благодарим Вас за вклад в охрану окружающей среды

