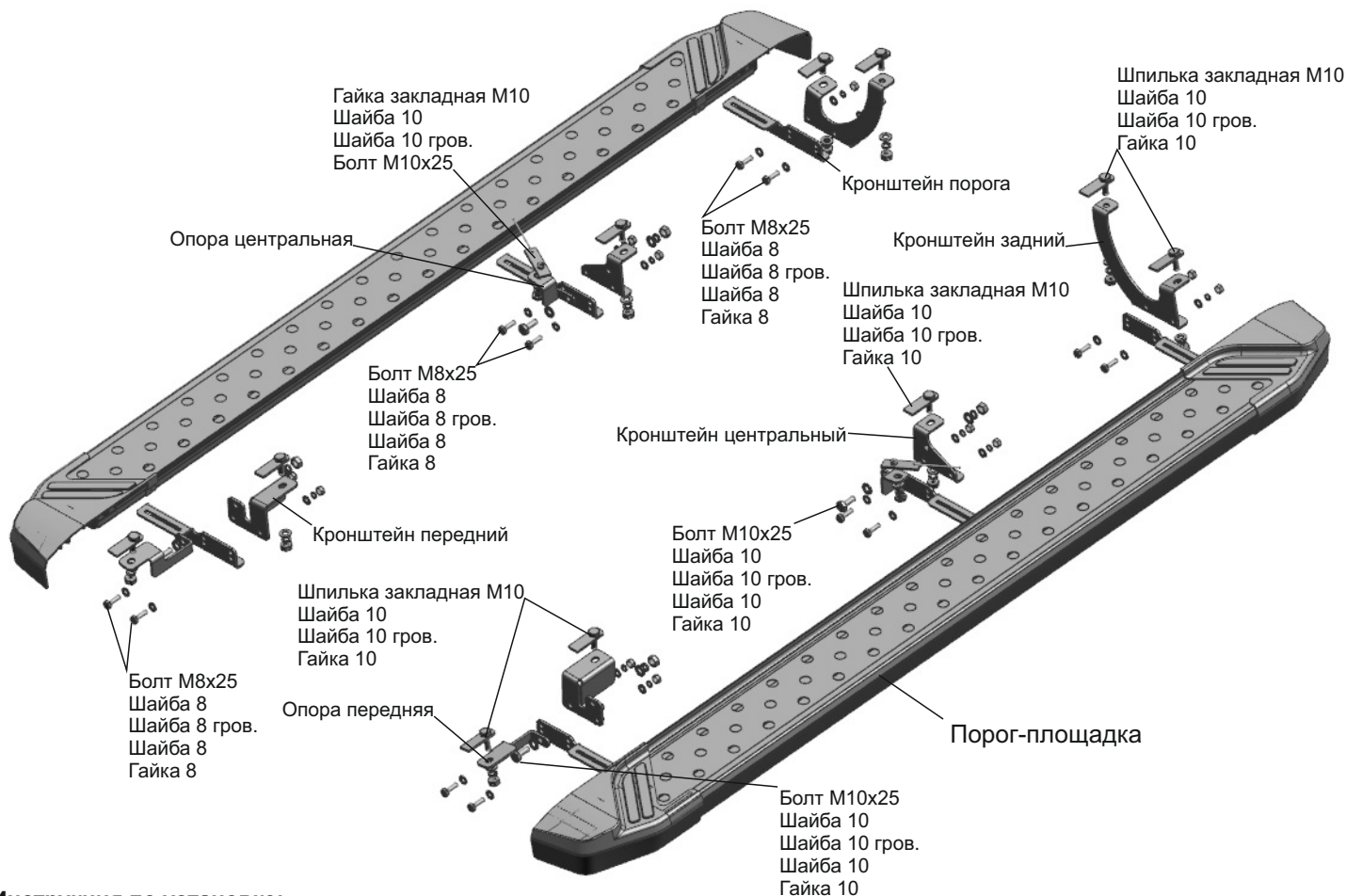


ИНСТРУКЦИЯ ПО УСТАНОВКЕ

9.2806.1 Комплект крепежа к порогам

Марка	Модель	Год выпуска	Объем двигателя	Тип КПП	Тип привода	Рекомендуемая длина порог-площадки, мм
Kia	Sorento	2020-	Все	Все	Все	1800



Инструкция по установке:

1. Снять штатные пыльники.
2. Демонтировать заглушки в пороге и установить шпильки и гайки (для центральной опоры) закладные M10 (Рис. 1).
3. Закрепить передний кронштейн и опору гайками M10 к установленным шпилькам закладным M10 и между собой болтом M10x25 (Рис.3).
4. Закрепить центральную опору болтом M10x25 к установленной гайке закладной M10, центральный кронштейн гайкой M10 к установленной шпильке закладной и между собой болтом M10x25 (Рис.4).
5. Закрепить задний кронштейн гайками M10 к установленным шпилькам закладным M10 (Рис.5).
6. Закрепить кронштейны порога к установленным кронштейнам при помощи болтов M8x25 и гаек M8. (Рис. 2).
7. Установить порог-площадку на кронштейны. Отрегулировать положение.
8. Затянуть все резьбовые соединения.
9. Подрезать пыльник в местах установки кронштейнов (Рис. 7).
10. Установить пыльник на место.

Состав крепежа:

Наименование	Кол-во	Момент затяжки
Болт M8x25	12 шт.	24.0 Нм
Болт M10x25	6 шт.	47.0 Нм
Гайка M8	12 шт.	
Гайка M10	14 шт.	
Гайка закладная M10	2 шт.	
Шайба 8	24 шт.	
Шайба 8 гров.	12 шт.	
Шайба 10	20 шт.	
Шайба 10 гров.	16 шт.	
Шпилька закладная M10	10 шт.	
Кронштейн передний	2 шт.	
Опора передняя	2 шт.	
Кронштейн центральный	2 шт.	
Опора центральная	2 шт.	
Кронштейн задний	2 шт.	
Кронштейн порога	6 шт.	

Рекомендации по установке:

1. Не рекомендуется использование пневмоинструмента.
2. Не рекомендуется использование агрессивных химических средств при мойке.

Перед установкой изделия необходимо убедиться, что автомобиль, на который планируется установка, соответствует модельному ряду, указанному в настоящей инструкции. В случае затруднений с определением соответствия обращайтесь службу технической поддержки supp@rivalauto.com. В случае наезда на препятствие необходимо убедиться в отсутствии повреждений и агрегатов автомобиля и пригодности дальнейшей эксплуатации порогов. При правильной установке пороги не должны касаться узлов и агрегатов автомобиля. Производитель вправе вносить изменения в конструкцию порогов.

Данное изделие после окончания эксплуатации подлежит утилизации в соответствии с действующими нормами и правилами. Благодарим Вас за вклад в охрану окружающей среды



ИНСТРУКЦИЯ ПО УСТАНОВКЕ
9.2806.1 Комплект крепежа к порогам

Марка	Модель	Год выпуска	Объём двигателя	Тип КПП	Тип привода	Рекомендуемая длина порог-площадки, мм
Kia	Sorento	2020-	Все	Все	Все	1800

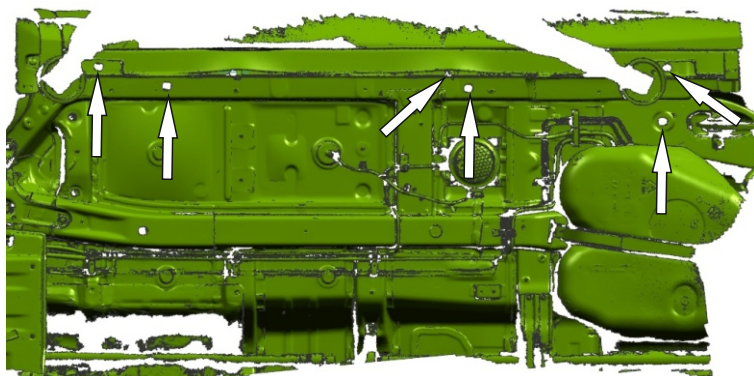


Рис. 1

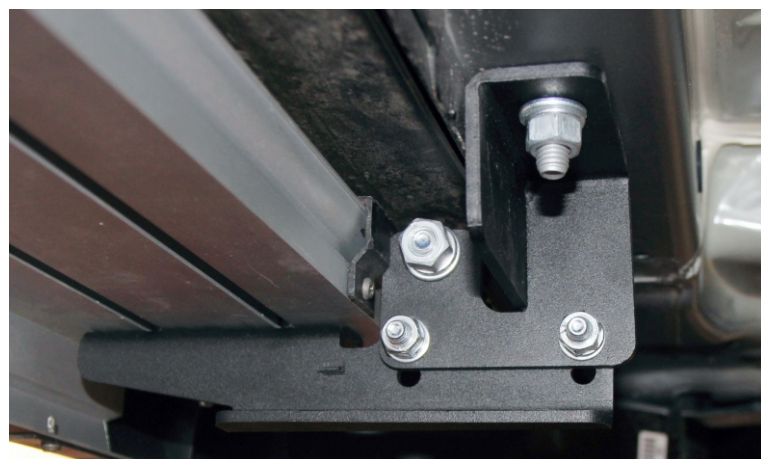


Рис. 3



Рис. 4



Рис. 5



Рис. 6

Перед установкой изделия необходимо убедиться, что автомобиль, на который планируется установка, соответствует модельному ряду, указанному в настоящей инструкции. В случае затруднений с определением соответствия обращайтесь службу технической поддержки supp@rivalauto.com. В случае наезда на препятствие необходимо убедиться в отсутствии повреждений и агрегатов автомобиля и пригодности дальнейшей эксплуатации порогов. При правильной установке пороги не должны касаться узлов и агрегатов автомобиля. Производитель вправе вносить изменения в конструкцию порогов.

Данное изделие после окончания эксплуатации подлежит утилизации в соответствии с действующими нормами и правилами. Благодарим Вас за вклад в охрану окружающей среды



Марка	Модель	Год выпуска	Объём двигателя	Тип КПП	Тип привода	Рекомендуемая длина порог-площадки, мм
Kia	Sorento	2020-	Все	Все	Все	1800

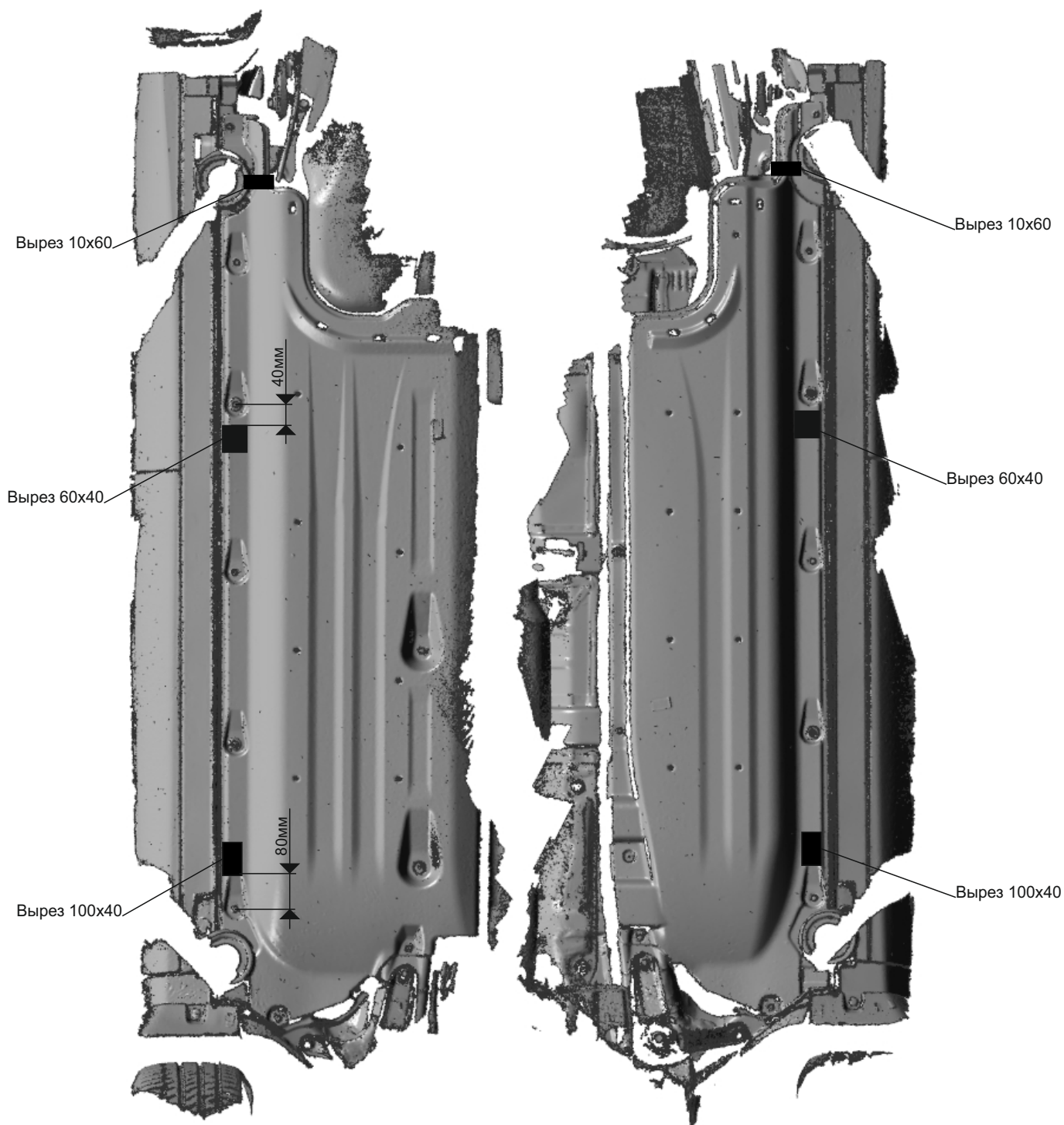


Рис. 7

Перед установкой изделия необходимо убедиться, что автомобиль, на который планируется установка, соответствует модельному ряду, указанному в настоящей инструкции. В случае затруднений с определением соответствия обращайтесь службу технической поддержки supp@rivalauto.com. В случае наезда на препятствие необходимо убедиться в отсутствии повреждений и агрегатов автомобиля и пригодности дальнейшей эксплуатации порогов. При правильной установке пороги не должны касаться узлов и агрегатов автомобиля. Производитель вправе вносить изменения в конструкцию порогов.

