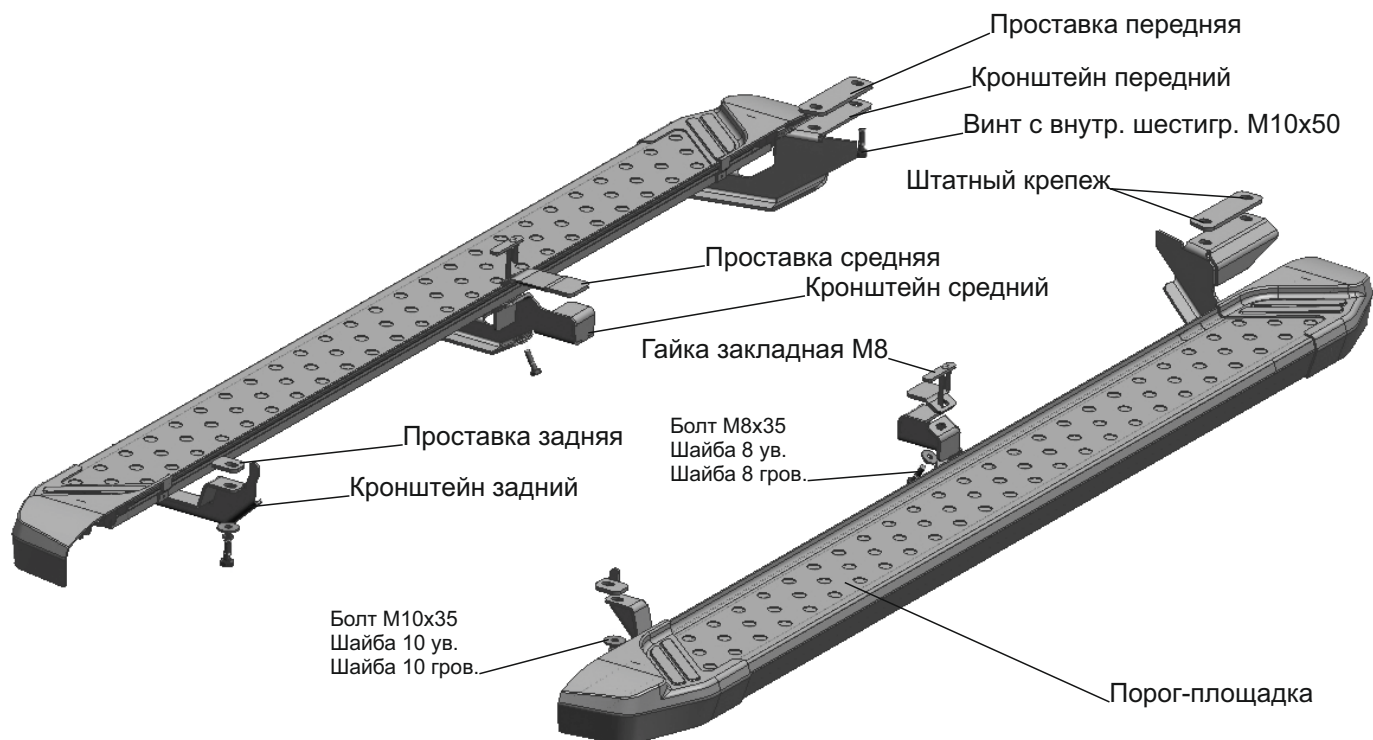


ИНСТРУКЦИЯ ПО УСТАНОВКЕ

9.5806.1 Комплект крепежа к порогам

Марка	Модель	Год выпуска	Объём двигателя	Тип КПП	Тип привода	Рекомендуемая длина порог-площадки, мм
Volkswagen	Touareg	2018-	Все	Все	Все	1930



Инструкция по установке:

1. Снять штатный пыльник.
2. Установить передний кронштейн под пластиковый упор для домкрата, используя штатный крепеж. (При установке порога типа D или F кронштейн устанавливать вместе с проставкой, используя винты с внутр. шестигр. M10x50). (Рис. 2)
3. Вытащить резиновые заглушки и установить гайки закладные M8 в местах установки среднего кронштейна (Рис. 1).
4. Закрепить средний кронштейн болтом M8x35 к установленной гайке закладной M8. (При установке порога типа D или F кронштейн устанавливать вместе с проставкой). (Рис.3).
5. Закрепить кронштейн задний болтом M10x35 в штатное резьбовое отверстие. (При установке порога типа D или F кронштейн устанавливать вместе с проставкой). (Рис.4).
6. Подрезать пыльник в необходимых местах и установить его на автомобиль.
7. Установить порог-площадку на кронштейны. Отрегулировать положение.
8. Затянуть все резьбовые соединения.

Рекомендации по установке:

1. Не рекомендуется использование пневмоинструмента.
2. Не рекомендуется использование агрессивных химических средств при мойке.

Состав крепежа:

Наименование	Кол-во	Момент затяжки
Болт M8x35	2 шт.	24.0 Нм
Болт M10x35	2 шт.	47.0 Нм
Винт с внутр. шестигр. M10x50	4 шт.	
Гайка закладная M8	2 шт.	
Шайба 8 ув.	2 шт.	
Шайба 8 гров.	2 шт.	
Шайба 10 ув.	2 шт.	
Шайба 10 гров.	2 шт.	
Кронштейн передний	2 шт.	
Кронштейн средний	2 шт.	
Кронштейн задний	2 шт.	
Проставка передняя	2 шт.	
Проставка средняя	2 шт.	
Проставка задняя	2 шт.	

Перед установкой изделия необходимо убедиться, что автомобиль, на который планируется установка, соответствует модельному ряду, указанному в настоящей инструкции. В случае затруднений с определением соответствия обращайтесь службу технической поддержки supp@rivalauto.com. В случае наезда на препятствие необходимо убедиться в отсутствии повреждений и агрегатов автомобиля и пригодности дальнейшей эксплуатации порогов. При правильной установке пороги не должны касаться узлов и агрегатов автомобиля. Производитель вправе вносить изменения в конструкцию порогов.

ИНСТРУКЦИЯ ПО УСТАНОВКЕ
9.5806.1 Комплект крепежа к порогам

Марка	Модель	Год выпуска	Объём двигателя	Тип КПП	Тип привода	Рекомендуемая длина порог-площадки, мм
Volkswagen	Touareg	2018-	Все	Все	Все	1930

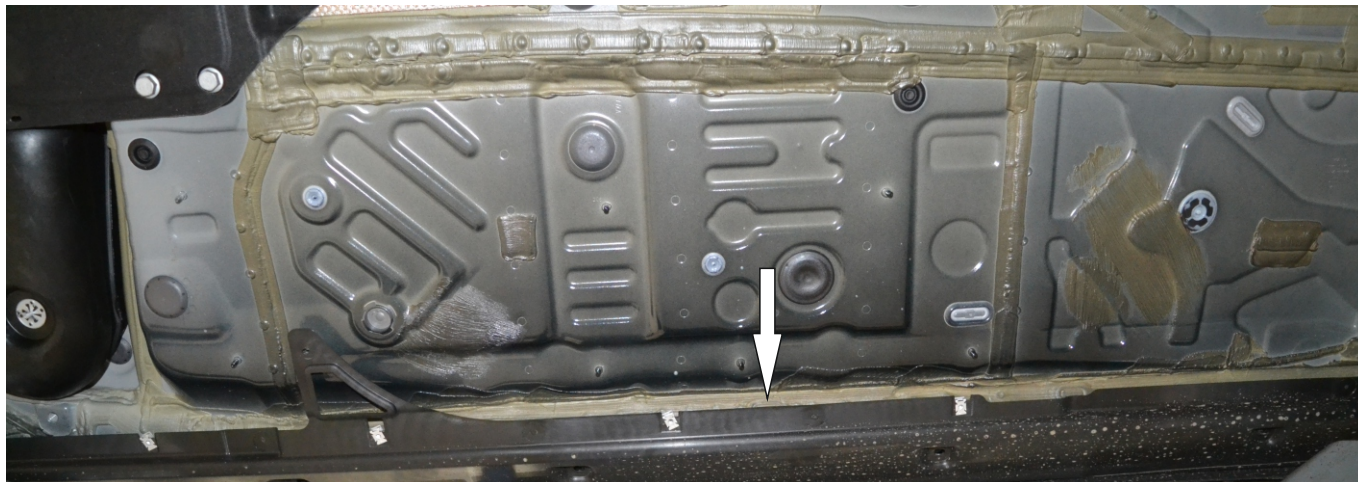


Рис. 1



Рис. 2



Рис. 3



Рис. 4



Рис. 5

Перед установкой изделия необходимо убедиться, что автомобиль, на который планируется установка, соответствует модельному ряду, указанному в настоящей инструкции. В случае затруднений с определением соответствия обращайтесь службу технической поддержки supp@rivalauto.com. В случае наезда на препятствие необходимо убедиться в отсутствии повреждений и агрегатов автомобиля и пригодности дальнейшей эксплуатации порогов. При правильной установке пороги не должны касаться узлов и агрегатов автомобиля. Производитель вправе вносить изменения в конструкцию порогов.