

Инструкция по установке

# Chevrolet Onix SE

(2023-)

Арт.: F.1014.001



Тип шара - «А»

 $D \text{ (kN)} = \frac{\text{MAX kg} \times \text{MAX kg}}{\text{MAX kg} + \text{MAX kg}} \times 0,00981$	 1200 kg	 75 kg	D = 6,7 kN
	Chevrolet Onix (2023-) <input checked="" type="checkbox"/>		

<b>1</b>	x1	Балка в сборе	<b>9</b>	x8	Болт М12х1,25х40
<b>2</b>	x1	Кронштейн левый	<b>10</b>	x2	Болт М12х1,25х70
<b>3</b>	x1	Кронштейн правый	<b>11</b>	x4	Гайка М12х1,25
<b>4</b>	x1	Кронштейн под розетку	<b>12</b>	x2	Шайба 8 пружинная
<b>5</b>	x1	Крюк	<b>13</b>	x2	Шайба 8 увел.
<b>6</b>	x2	Закладная в сборе	<b>14</b>	x10	Шайба 12
<b>7</b>	x2	Закладная в сборе	<b>15</b>	x10	Шайба 12 пружинная
<b>8</b>	x2	Болт М8х35	<b>16</b>	x4	Шайба 12 увел.

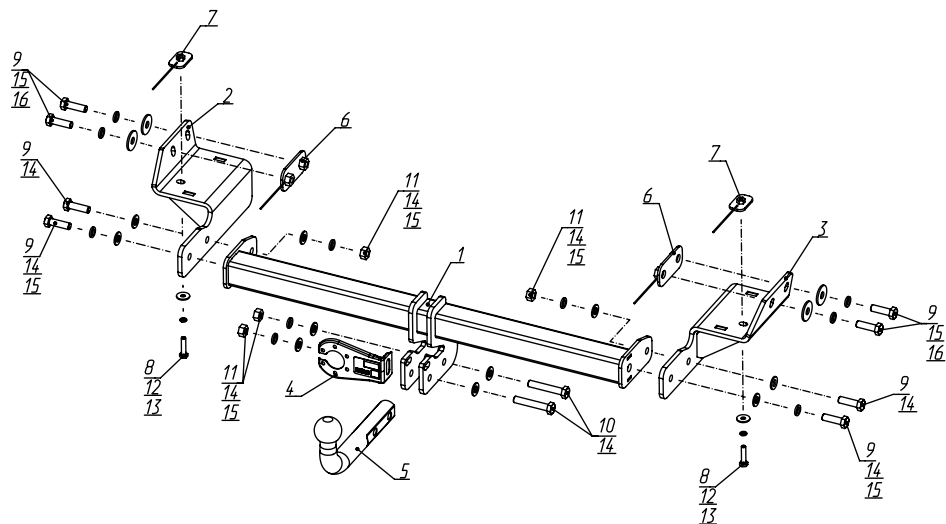
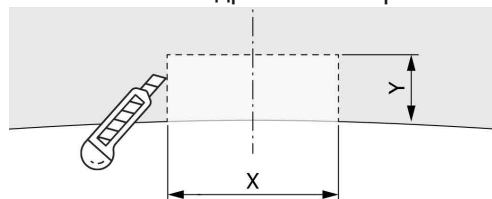


Схема подрезки бампера



**X=50 мм**

**Y=55 мм**

## УСТАНОВКА

1. Снять задний бампер автомобиля.
2. Демонтировать усилитель заднего бампера.
3. Установить закладные (6 и 7) в лонжероны через технологические отверстия в задней панели автомобиля.
4. Установить левый (2) и правый (3) кронштейны, закрепив их к установленным закладным (6 и 7) с помощью болтов М8х35 (8), шайб 8 пруж. (12), шайб 8 увел. (13), болтов М12х1,25х40 (9), шайб 12 пруж. (15) и шайб 12 увел. (16).
5. К установленным кронштейнам (2 и 3) закрепить балку (1) с помощью болтов М12х1,25х40 (9), шайб 12 пружинных (15), шайб 12 (14) и гаек М12х1,25 (11).
6. Затянуть все резьбовые соединения — сначала балку с кронштейнами, затем кронштейны с лонжеронами автомобиля. Моменты затяжки: М8=23 Нм, М12=81 Нм.
7. Сделать подрез нижней части бампера согласно схеме.
8. Установить усилитель бампера и бампер в обратной последовательности.
9. Установить подрозетник (4) и крюк (5) при помощи болтов М12х1,25х70 (10), шайб 12 пружинных (15), шайб 12 (14) и гаек М12х1,25 (11).
10. Затянуть все резьбовые соединения. Моменты затяжки: М12=81 Нм.