

## Lifan X60

Артикул: 9.3302.2 Комплект порогов  
Кузов: Все  
Год выпуска: 2012  
Объем двигателя: Все  
Тип КПП: Все

## СОСТАВ КРЕПЕЖА

1.Болт М6.....	8 Шт.	12.Шайба пружинная 8.....	6 Шт.
2.Болт М8.....	2 Шт.	13.Шайба пружинная 10.....	6 Шт.
3.Болт М10.....	4 Шт.	14.Шайба пластиковая.....	2 Шт.
4.Гайка М6.....	2 Шт.	15.Крепление переднее.....	2 Шт.
5.Гайка М8.....	6 Шт.	16.Крепление среднее.....	2 Шт.
6.Гайка М10.....	2 Шт.	17.Кронштейн передний.....	2 Шт.
7.Шайба 6.....	8 Шт.	18.Кронштейн средний.....	2 Шт.
8.Шайба 8.....	6 Шт.	19.Кронштейн задний.....	2 Шт.
9.Шайба 10.....	6 Шт.	20.Шпилька закладная М8....	6 Шт.
10.Шайба пружинная 6.....	8 Шт.	21.Шпилька закладная М10..	2 Шт.
11.Гайка закладная М8.....	2 Шт.	22.Порог.....	2 Шт.

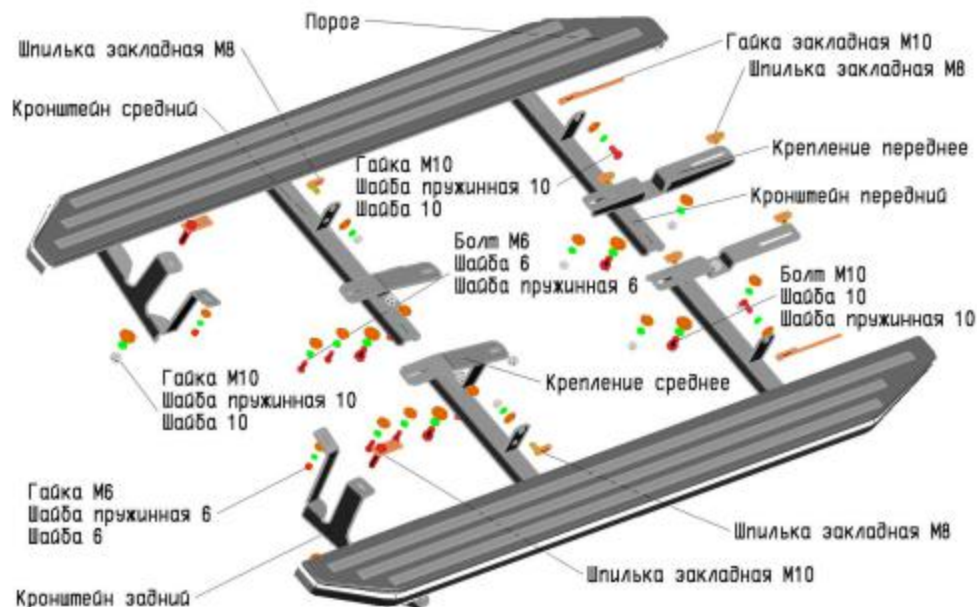
## ИНСТРУКЦИЯ ПО УСТАНОВКЕ

1.Установить в отверстиях лонжерона автомобиля, в месте крепления переднего кронштейна, шпильки закладные М8 и закрепить к ним крепление переднее гайками М8 (рис. 2).

2.Закрепить заднюю часть переднего кронштейна болтом М10х20 к установленному креплению переднему (рис. 3), установить гайку закладную М8 с проволокой в месте крепления передней части переднего кронштейна через соседнее отверстие (рис. 4), при необходимости отчистить отверстие от антикора (антигравия).

3.Установить крепление среднее в месте установки среднего кронштейна, закрепив его болтами М6х20 к штатным резьбовым отверстиям (рис. 5).

4.Установить гайку заклепочную в отверстие в ребре порога, закрепить переднюю часть заднего кронштейна болтом М6 в заклепочной гайке. При отсутствии возможности установки гайки заклепочной или отсутствии отверстия **самостоятельно рассверлить его до**  $\varnothing 16$  мм. и установить



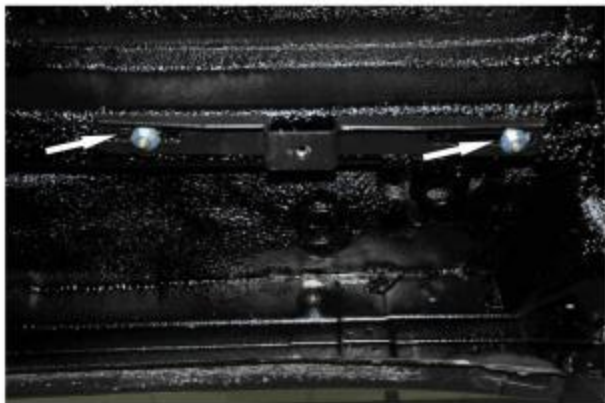
в него шпильку закладную М8(рис. 6). Закрепить заднюю часть среднего кронштейна болтом М10х20 к установленному креплению среднему (рис. 7). Переднюю часть закрепить на установленную шпильку закладную М8.

5.Установить в месте крепления заднего кронштейна шпильку закладную М10 в отверстие днища автомобиля через соседнее отверстие (рис. 8).

6.Заднюю часть заднего кронштейна закрепить гайкой М8 к штатной шпильке М8, переднюю часть закрепить гайкой М10 к установленной шпильке закладной М10 (рис. 9).

7.Закрепить порог на установленных кронштейнах (рис. 10).

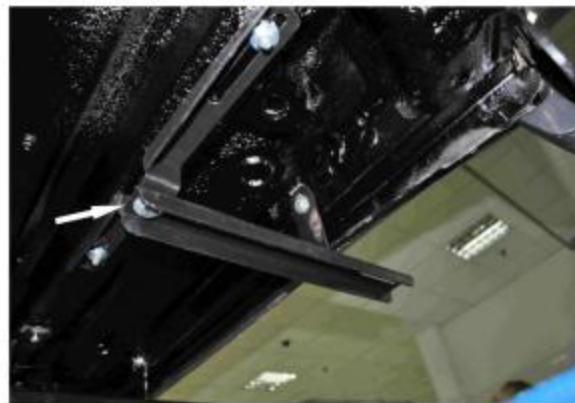
8.Затянуть все резьбовые соединения. (М10-50 Нм, М8-30 Нм, М6-10 Нм).



2



3



4



5



6



7



8



9



10