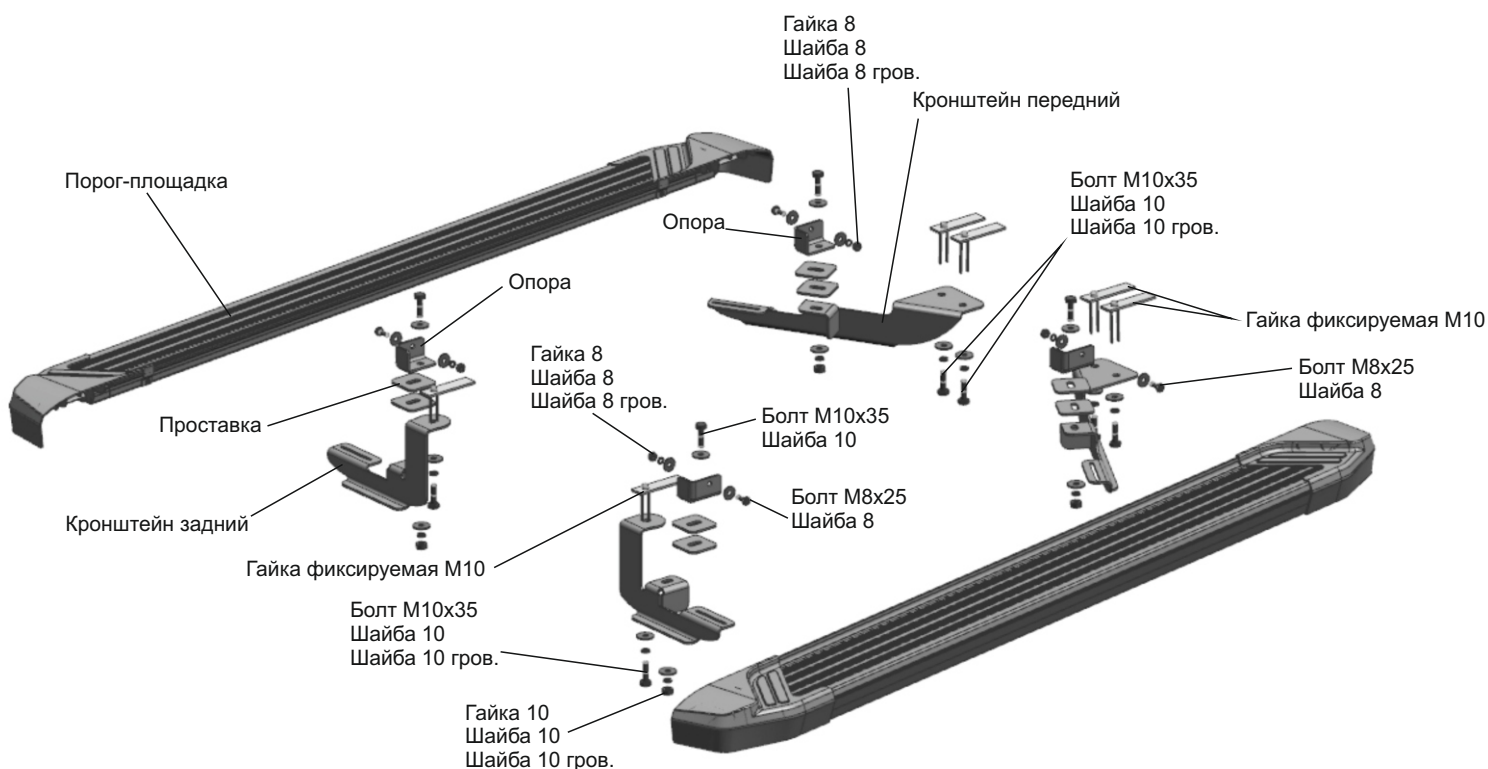


# ИНСТРУКЦИЯ ПО УСТАНОВКЕ

## 9.6005.1 Комплект крепежа к порогам

Марка	Модель	Год выпуска	Объем двигателя	Тип КПП	Тип привода	Рекомендуемая длина порог-площадки, мм
Lada	X-Ray Cross	2018-	Все	Все	Все	1730



### Инструкция по установке:

1. Установить кронштейны передние и задние к кузову автомобиля, с помощью гаек фиксируемых М10 и болтов М10х35 (рис 1,2).
2. Закрепить опоры к кронштейнам болтами М10х35, гайками М10 (рис 3,4). При установке порогов F173AL, F173ALB и D173AL дополнительно установите по 2 проставки между кронштейном и опорой.
3. Разметить через опоры точки для сверления ребра порога автомобиля (рис. 5), предварительно удалив лишний герметик для сварных швов, просверлить отверстие  $\varnothing 8,5...9$  мм, закрепить опоры болтами М8х25 и гайками М8.
4. Установить порог-площадки на кронштейны, отрегулировать положение порога по вылету.
5. Затянуть все резьбовые соединения.

### Рекомендации по установке:

1. Не рекомендуется использование пневмоинструмента.
2. Не рекомендуется использование агрессивных химических средств при мойке.

### Состав крепежа:

Наименование	Кол-во	Момент затяжки
Болт М8х25	4 шт.	24.0 Нм
Болт М10х35	10 шт.	47.0 Нм
Гайка М8	4 шт.	24.0 Нм
Гайка М10	4 шт.	47.0 Нм
Шайба 8 ув.	8 шт.	
Шайба 8 гр.	4 шт.	
Шайба 10 ув.	14 шт.	
Шайба 10 гр.	10 шт.	
Опора	4 шт.	
Кронштейн передний	2 шт.	
Кронштейн задний	2 шт.	
Гайка фиксируемая М10	6 шт.	
Проставка	8 шт.	

Перед установкой изделия необходимо убедиться, что автомобиль, на который планируется установка, соответствует модельному ряду, указанному в настоящей инструкции. В случае затруднений с определением соответствия обращайтесь службу технической поддержки [supp@rivalauto.com](mailto:supp@rivalauto.com). В случае наезда на препятствие необходимо убедиться в отсутствии повреждений и агрегатов автомобиля и пригодности дальнейшей эксплуатации порогов. При правильной установке пороги не должны касаться узлов и агрегатов автомобиля. Производитель вправе вносить изменения в конструкцию порогов.

ИНСТРУКЦИЯ ПО УСТАНОВКЕ  
9.6005.1 Комплект крепежа к порогам

Марка	Модель	Год выпуска	Объём двигателя	Тип КПП	Тип привода	Рекомендуемая длина порог-площадки, мм
Lada	X-Ray Cross	2018-	Все	Все	Все	1730



Рис. 1



Рис. 2



Рис. 3



Рис. 4

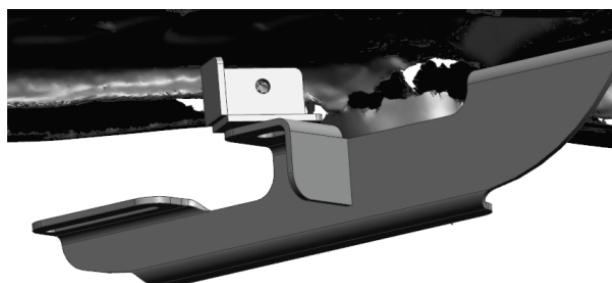


Рис. 5



Общий вид автомобиля с порогом

Перед установкой изделия необходимо убедиться, что автомобиль, на который планируется установка, соответствует модельному ряду, указанному в настоящей инструкции. В случае затруднений с определением соответствия обращайтесь службу технической поддержки [supp@rivalauto.com](mailto:supp@rivalauto.com). В случае наезда на препятствие необходимо убедиться в отсутствии повреждений и агрегатов автомобиля и пригодности дальнейшей эксплуатации порогов. При правильной установке пороги не должны касаться узлов и агрегатов автомобиля. Производитель вправе вносить изменения в конструкцию порогов.