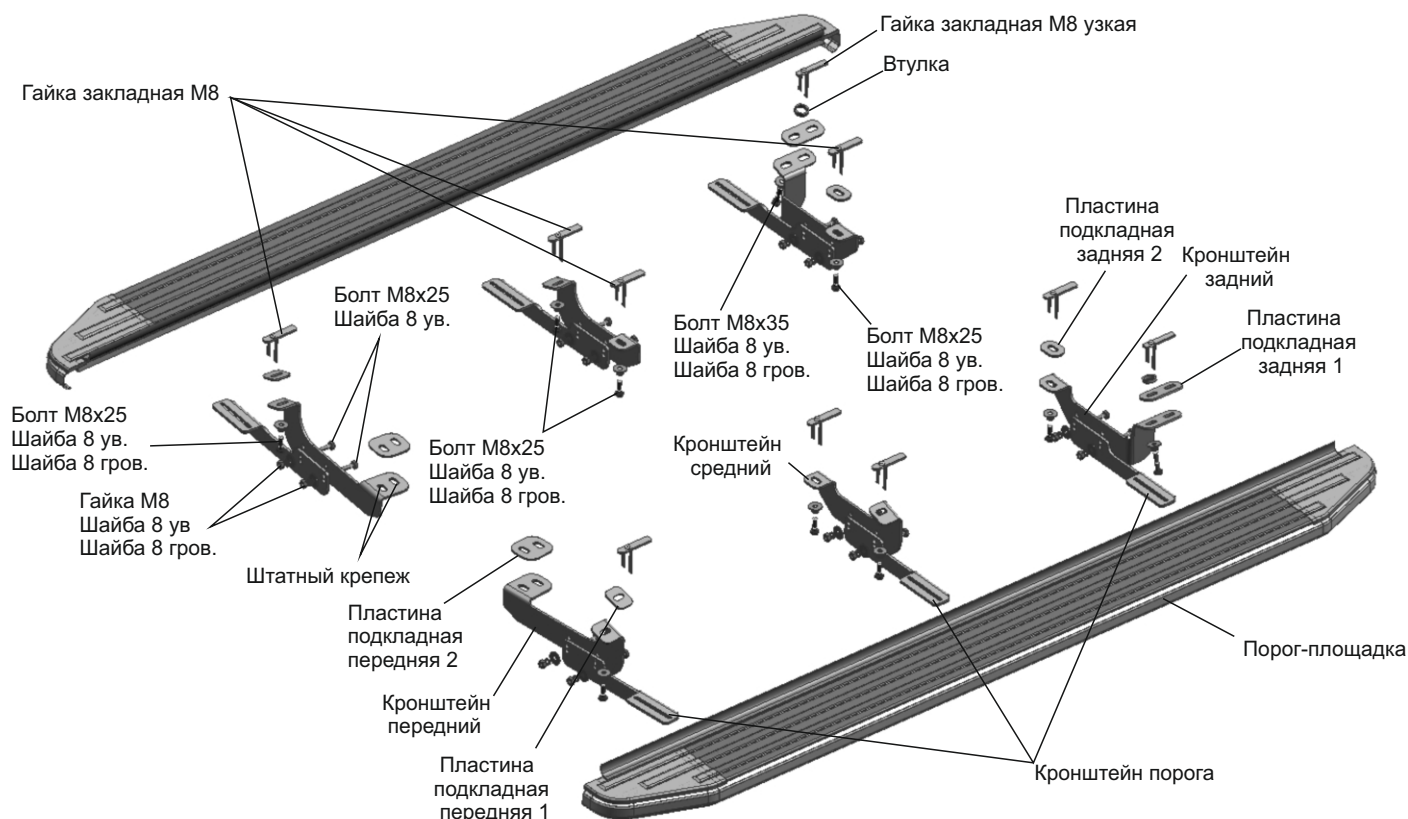


Марка	Модель	Год выпуска	Объём двигателя	Тип КПП	Тип привода	Рекомендуемая длина порог-площадки, мм
Chery	Tiggo 4	2019-	Все	Все	Все	1730
Chery	Tiggo 7	2019-	Все	Все	Все	1800
Chery	Tiggo 8	2020-	Все	Все	Все	1800
Chery	Tiggo 7 Pro	2020-	Все	Все	Все	1800 (только Premium)



Инструкция по установке:

1. Демонтировать резиновые заглушки в пороге и установить гайки закладные М8 (Рис. 1).
2. Демонтировать резиновую заглушку и установить гайку закладную М8 узкую (на Tiggo 7 Pro, Tiggo 8 предварительно снять пластиковую накладку порога) (Рис. 2).
3. Закрепить передний кронштейн, используя штатный крепеж, а также к гайке закладной М8 болтом М8х25 (Рис. 3). (на Tiggo 7 Pro установить с подкладными пластинами)
4. Закрепить средний кронштейн к гайкам закладным М8 болтами М8х25 (Рис. 4).
5. Закрепить задний кронштейн к гайке закладной М8 болтом М8х25 и через втулку к гайке закладной М8 узкой болтом М8х35 (Рис. 5,6) (на Tiggo 7 Pro установить с подкладными пластинами, задний левый кронштейн на правую сторону, а правый - на левую; на Tiggo 8 установить на место пластиковую накладку порога).
6. Сделать вырезы в пластиковых накладках порогов на Tiggo 7 Pro (Рис. 8) и установить на место.
7. Прикрепить кронштейны порога к установленным кронштейнам, используя отверстия по схеме, при помощи болтов М8х25 и гаек М8 (Рис. 7).
8. Установить порог-площадку на кронштейны. Отрегулировать положение.
9. Затянуть все резьбовые соединения.

Рекомендации по установке:

1. Не рекомендуется использование пневмоинструмента.
2. Не рекомендуется использование агрессивных химических средств при мойке.

Состав крепежа:

Наименование	Кол-во	Момент затяжки
Болт М8х25	20 шт.	24.0 Нм
Болт М8х35	2 шт.	24.0 Нм
Втулка	2 шт.	
Гайка М8	12 шт.	
Гайка закладная М8	8 шт.	
Гайка закладная М8 узкая	2 шт.	
Шайба 8 ув.	34 шт.	
Шайба 8 гров.	22 шт.	
Кронштейн передний	2 шт.	
Кронштейн средний	2 шт.	
Кронштейн задний	2 шт.	
Кронштейн порога	6 шт.	
Пластина подкладная передняя 1	2 шт.	
Пластина подкладная передняя 2	2 шт.	
Пластина подкладная задняя 1	2 шт.	
Пластина подкладная задняя 2	2 шт.	

Перед установкой изделия необходимо убедиться, что автомобиль, на который планируется установка, соответствует модельному ряду, указанному в настоящей инструкции. В случае затруднений с определением соответствия обращайтесь службу технической поддержки supp@rivalauto.com. В случае наезда на препятствие необходимо убедиться в отсутствии повреждений и агрегатов автомобиля и пригодности дальнейшей эксплуатации порогов. При правильной установке пороги не должны касаться узлов и агрегатов автомобиля. Производитель вправе вносить изменения в конструкцию порогов.

ИНСТРУКЦИЯ ПО УСТАНОВКЕ
9.0905.1 Комплект крепежа к порогам

Марка	Модель	Год выпуска	Объём двигателя	Тип КПП	Тип привода	Рекомендуемая длина порог-площадки, мм
Chery	Tiggo 4	2019-	Все	Все	Все	1730
Chery	Tiggo 7	2019-	Все	Все	Все	1800
Chery	Tiggo 8	2020-	Все	Все	Все	1800
Chery	Tiggo 7 Pro	2020-	Все	Все	Все	1800 (только Premium)

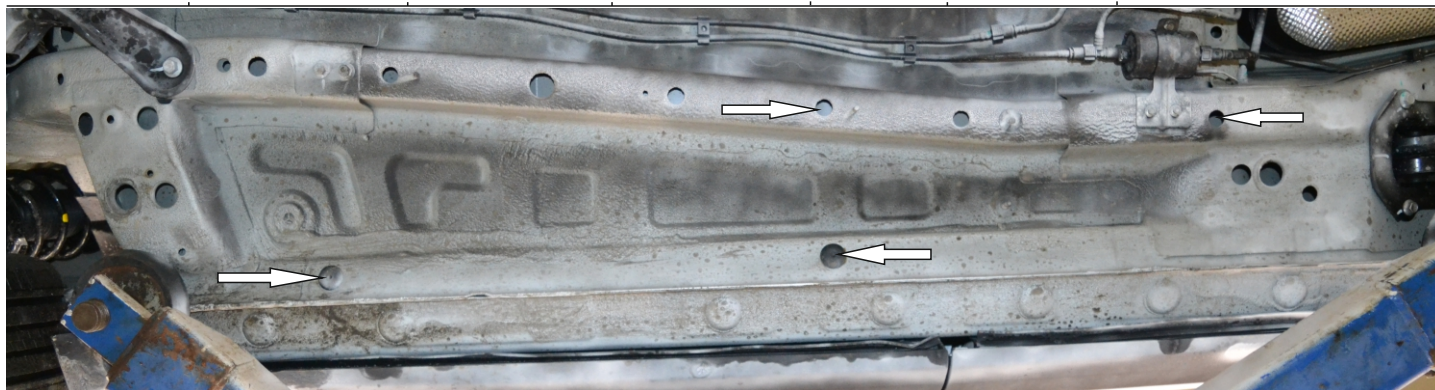


Рис.1



Рис.2



Рис.3



Рис.4



Рис.5

Перед установкой изделия необходимо убедиться, что автомобиль, на который планируется установка, соответствует модельному ряду, указанному в настоящей инструкции. В случае затруднений с определением соответствия обращайтесь службу технической поддержки supp@rivalauto.com. В случае наезда на препятствие необходимо убедиться в отсутствии повреждений и агрегатов автомобиля и пригодности дальнейшей эксплуатации порогов. При правильной установке пороги не должны касаться узлов и агрегатов автомобиля. Производитель вправе вносить изменения в конструкцию порогов.

Марка	Модель	Год выпуска	Объём двигателя	Тип КПП	Тип привода	Рекомендуемая длина порог-площадки, мм
Chery	Tiggo 4	2019-	Все	Все	Все	1730
Chery	Tiggo 7	2019-	Все	Все	Все	1800
Chery	Tiggo 8	2020-	Все	Все	Все	1800
Chery	Tiggo 7 Pro	2020-	Все	Все	Все	1800 (только Premium)

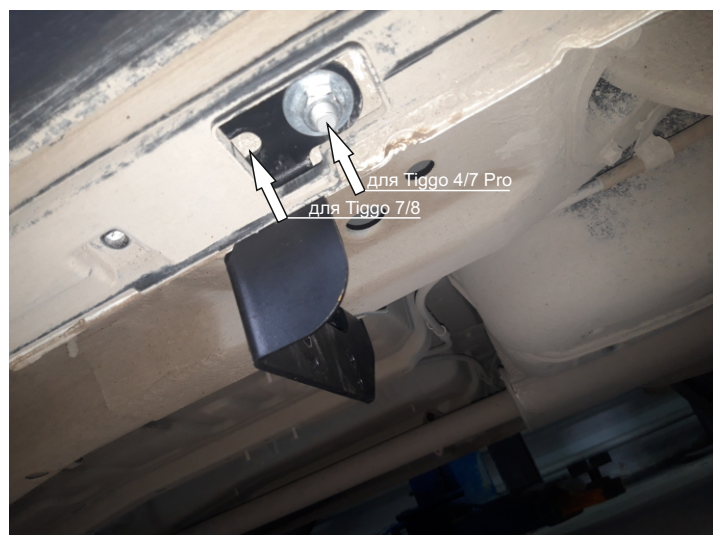


Рис.6

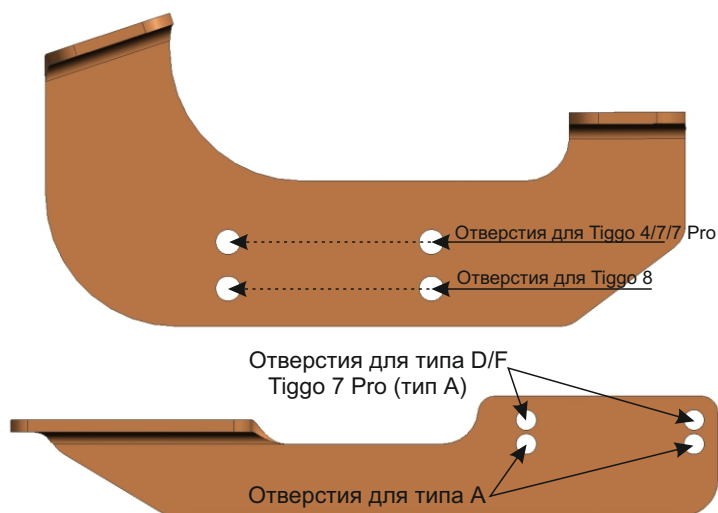


Рис.7

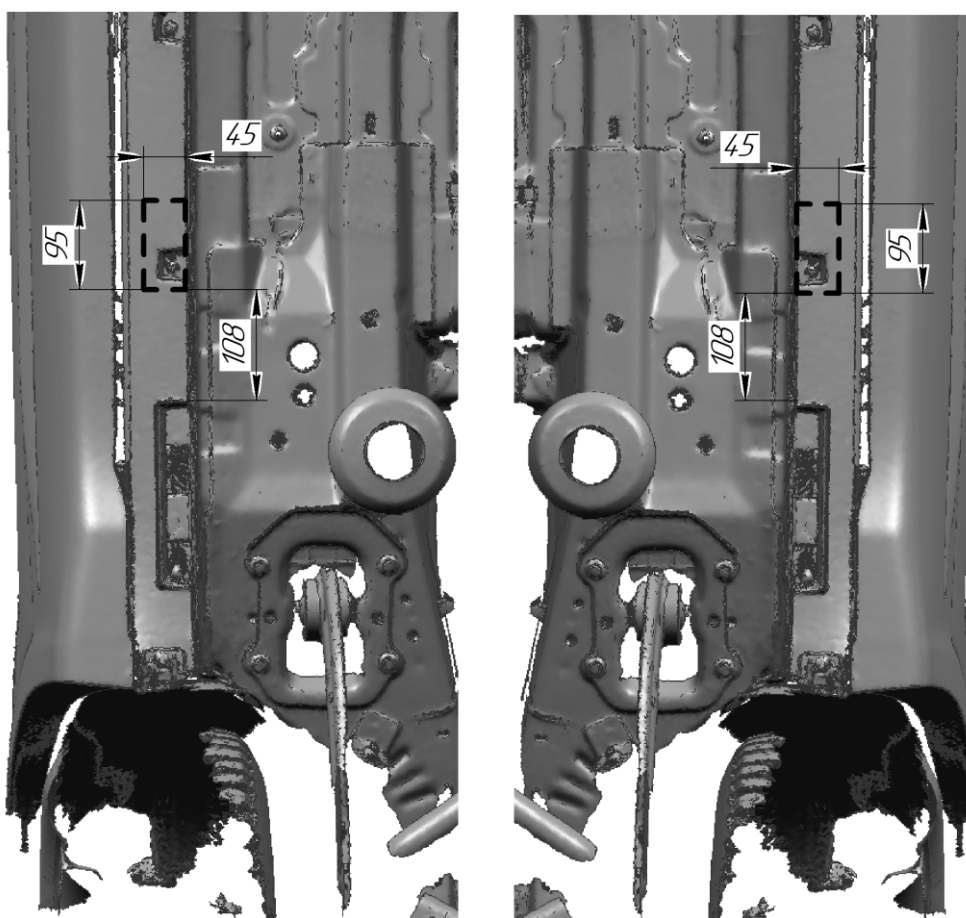


Рис.8

Перед установкой изделия необходимо убедиться, что автомобиль, на который планируется установка, соответствует модельному ряду, указанному в настоящей инструкции. В случае затруднений с определением соответствия обращайтесь службу технической поддержки supp@rivalauto.com. В случае наезда на препятствие необходимо убедиться в отсутствии повреждений и агрегатов автомобиля и пригодности дальнейшей эксплуатации порогов. При правильной установке пороги не должны касаться узлов и агрегатов автомобиля. Производитель вправе вносить изменения в конструкцию порогов.

Марка	Модель	Год выпуска	Объём двигателя	Тип КПП	Тип привода	Рекомендуемая длина порог-площадки, мм
Chery	Tiggo 4	2019-	Все	Все	Все	1730
Chery	Tiggo 7	2019-	Все	Все	Все	1800
Chery	Tiggo 8	2020-	Все	Все	Все	1800
Chery	Tiggo 7 Pro	2020-	Все	Все	Все	1800 (только Premium)

