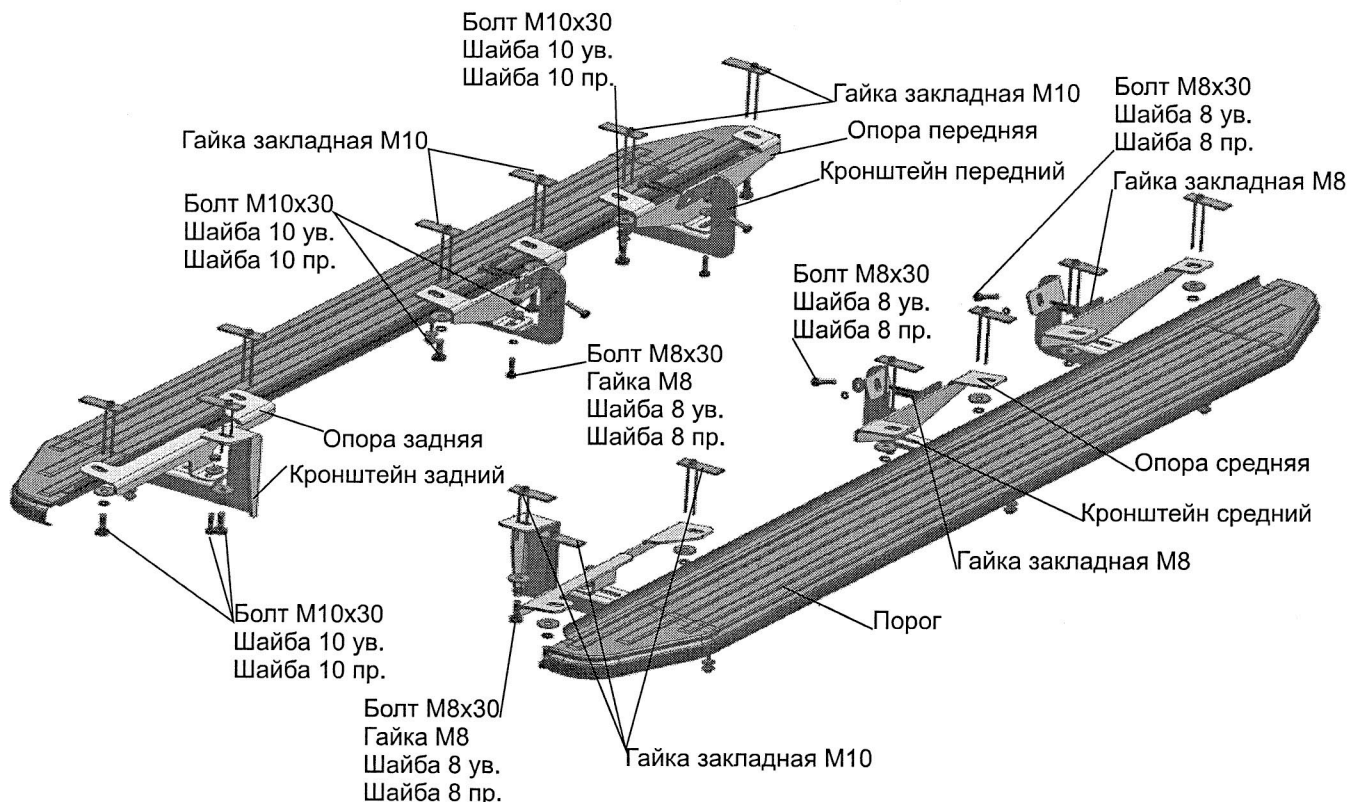


# ИНСТРУКЦИЯ ПО УСТАНОВКЕ

## 9.3305.1 Комплект крепежа к порогам

Марка	Модель	Год выпуска	Объем двигателя	Тип КПП	Тип привода	Рекомендуемая длина порог-площадки, мм
Lifan	X70	2018-	Все	Все	Передний	1730



### Инструкция по установке:

1. Вытащить резиновые заглушки, расположенные в местах крепления кронштейнов.
2. Установить гайки закладные M10 в отверстия в передней части порога автомобиля.
3. Установить гайку закладную M8 в отверстие в передней части днища автомобиля.
4. При помощи болтов M10x30 закрепить опору переднюю к установленным гайкам закладным M10.
5. При помощи болта M8x30 закрепить кронштейн передний к установленной гайке закладной M8.
6. При помощи болта M8x30 и гайки M8 стянуть между собой опору переднюю и кронштейн передний (рис.1).
7. Установить гайки закладные M10 в отверстия в средней части порога автомобиля.
8. Установить гайку закладную M8 в отверстие в средней части днища автомобиля.
9. При помощи болтов M10x30 закрепить опору среднюю к установленным гайкам закладным M10.
10. При помощи болта M8x30 закрепить кронштейн средний к установленной гайке закладной M8.
11. При помощи болта M8x30 и гайки M8 стянуть между собой опору среднюю и кронштейн средний (рис.2).
12. Установить гайки закладные M10 в отверстия в задней части порога автомобиля.
13. Установить гайку закладную M10 в отверстие в задней части днища автомобиля.
14. При помощи болтов M10x30 закрепить опору заднюю к установленным гайкам закладным M10.
15. При помощи болта M10x30 закрепить кронштейн задний к установленной гайке закладной M10.
16. При помощи болта M8x30 и гайки M8 стянуть между собой опору заднюю и кронштейн задний (рис.3).
17. Установить порог на кронштейны. Отрегулировать положение.
18. Затянуть все резьбовые соединения.

### Рекомендации по установке:

1. Не рекомендуется использование пневмоинструмента.
2. Не рекомендуется использование агрессивных химических средств при мойке.

### Состав крепежа:

Наименование	Кол-во	Момент затяжки
Болт M10x30	14 шт	47.0 Нм
Болт M8x30	10 шт	24.0 Нм
Гайка M8	6 шт	
Гайка закладная M10	14 шт	
Гайка закладная M8	4 шт	
Шайба 10 ув.	14 шт	
Шайба 10 пр.	14 шт	
Шайба 8 ув.	16 шт	
Шайба 8 пр.	10 шт	
Кронштейн передний	2 шт	
Кронштейн средний	2 шт	
Кронштейн задний	2 шт	
Опора передняя	2 шт	
Опора средняя	2 шт	
Опора задняя	2 шт	

Перед установкой изделия необходимо убедиться, что автомобиль, на который планируется установка, соответствует модельному ряду, указанному в настоящей инструкции. В случае затруднений с определением соответствия обращайтесь службу технической поддержки [support@rivalauto.com](mailto:support@rivalauto.com). В случае наезда на препятствие необходимо убедиться в отсутствии повреждений и агрегатов автомобиля и пригодности дальнейшей эксплуатации порогов. При правильной установке пороги не должны касаться узлов и агрегатов автомобиля. Производитель вправе вносить изменения в конструкцию порогов.

ИНСТРУКЦИЯ ПО УСТАНОВКЕ  
**9.3305.1 Комплект крепежа к порогам**

Марка	Модель	Год выпуска	Объём двигателя	Тип КПП	Тип привода	Рекомендуемая длина порог-площадки, мм
Lifan	X70	2018-	Все	Все	Передний	1730

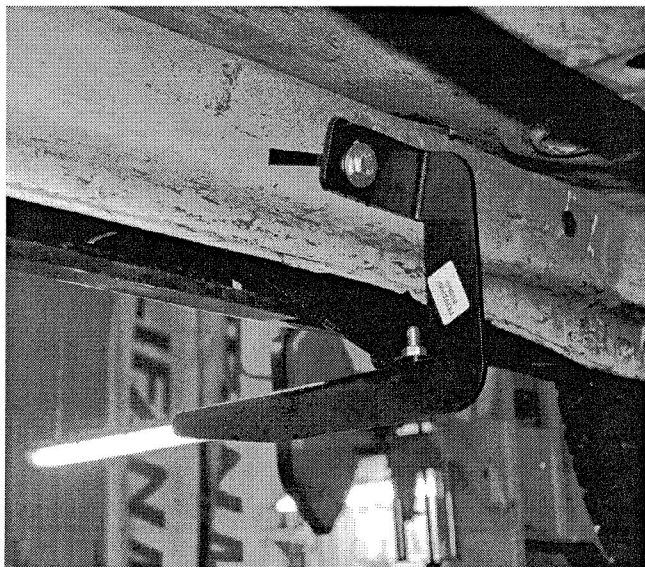


Рис. 1

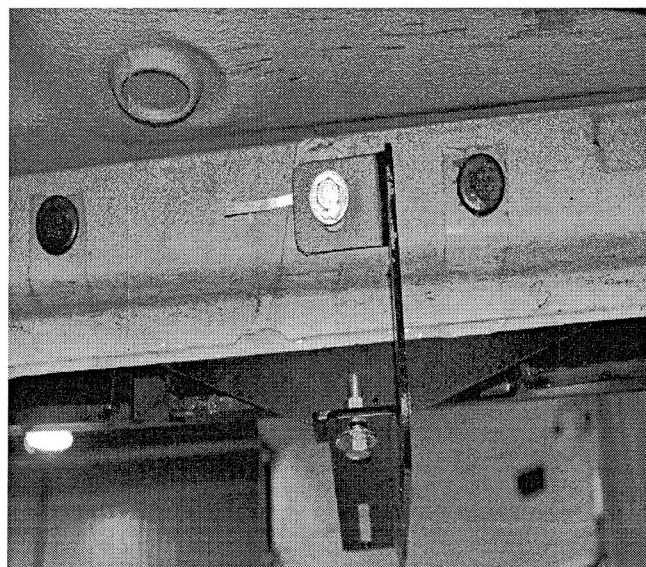


Рис. 2

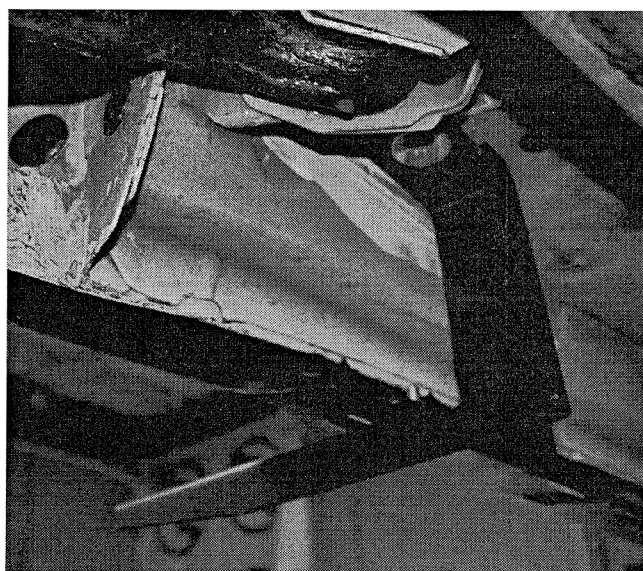


Рис. 3

Перед установкой изделия необходимо убедиться, что автомобиль, на который планируется установка, соответствует модельному ряду, указанному в настоящей инструкции. В случае затруднений с определением соответствия обращайтесь службу технической поддержки [supp@rivalauto.com](mailto:supp@rivalauto.com). В случае наезда на препятствие необходимо убедиться в отсутствии повреждений и агрегатов автомобиля и пригодности дальнейшей эксплуатации порогов. При правильной установке пороги не должны касаться узлов и агрегатов автомобиля. Производитель вправе вносить изменения в конструкцию порогов.