

Марка	Модель	Год выпуска	Объём двигателя	Тип КПП	Тип привода	Рекомендуемая длина порог-площадки, мм
Geely	Tugella	2020-	2.0	АКПП	Полный	1800

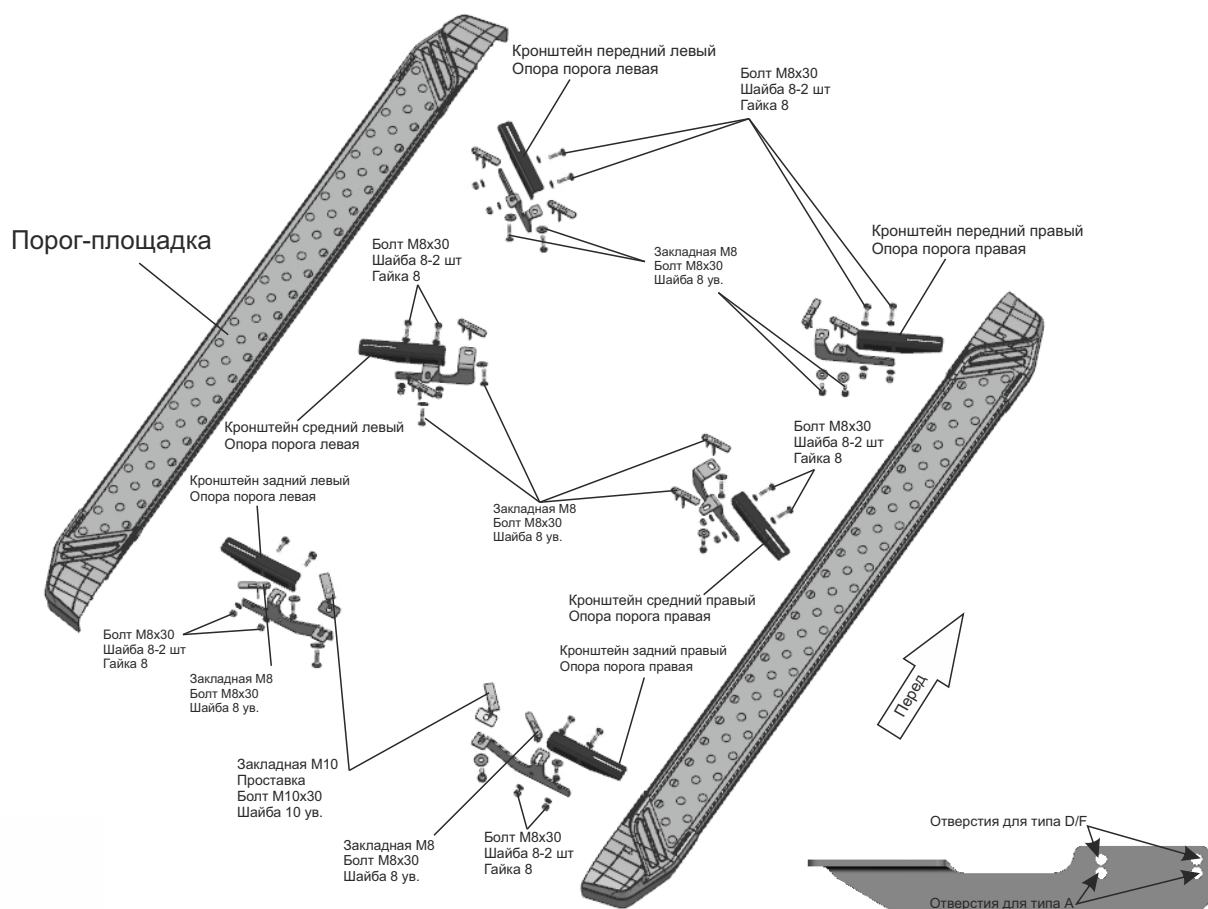


Рис. 1

**Инструкция по установке:**

1. Снять штатный пыльник.
  2. Извлечь резиновые заглушки в позициях (А, Б, В, Г, Д) (Рис.2).
  3. Установить гайки закладные М8 в отверстия лонжерона передней, средней и задней части автомобиля (А, Б, В, Г, Д) (Рис. 2).
  4. Установить гайку закладную М10 в отверстие лонжерона задней части автомобиля (Е) (Рис. 2).
- Внимание! На стороне водителя перед тем как устанавливать гайку закладную М10 в это же отверстие необходимо ослабить штатный кронштейн (Ж) (Рис.3).**
5. Закрепить передний кронштейн болтами М8х30 с шайбами 8 ув. в гайках закладных М8(А),(Б) (Рис. 4).
  6. Закрепить средний кронштейн болтами М8х30 с шайбами 8 ув. в гайках закладных М8 (В),(Г) (Рис.5).
  7. Закрепить задний кронштейн болтом М10х30 с шайбой 10 в гайке закладной М10 через проставку в позиции (Е), болтом М8х30 с шайбой 8 ув. в гайке закладной (Д) (Рис.6).
  8. Скрепить между собой опоры порога и кронштейны болтами М8х30 с шайбами 8 и гайками М8 (Рис.1, Рис. 7).
  9. Сделать вырезы в штатном пыльнике в местах крепления кронштейнов, установить штатный пыльник (Рис.8).
  10. Установить порог-площадки.
  11. Затянуть все резьбовые соединения.

**Рекомендации по установке:**

1. Не рекомендуется использование пневмоинструмента.
2. Не рекомендуется использование агрессивных химических средств при мойке.

	Длина	Ширина	Высота
Штатные габариты кузова :	4 605 мм	1 878 мм	1 643 мм
Габариты кузова с установленными порогами :	4 605 мм	1 878 мм	1 643 мм

**Состав крепежа:**

Наименование	Кол-во	Момент затяжки
Болт М8х30	22 шт.	23.0 Нм
Болт М10х30	2 шт.	48.0 Нм
Гайка закладная М8	10 шт.	
Гайка закладная М10	2 шт.	
Гайка 8	12 шт.	
Кронштейн передний правый	1 шт.	
Кронштейн передний левый	1 шт.	
Кронштейн средний правый	1 шт.	
Кронштейн средний левый	1 шт.	
Кронштейн задний правый	1 шт.	
Кронштейн задний левый	1 шт.	
Опора порога правая	3 шт.	
Опора порога левая	3 шт.	
Проставка	2 шт.	
Шайба 8	24 шт.	
Шайба 8 ув.	10 шт.	
Шайба 10	2 шт.	



ИНСТРУКЦИЯ ПО УСТАНОВКЕ  
**9.1907.1 Комплект крепежа к порогам**

Марка	Модель	Год выпуска	Объем двигателя	Тип КПП	Тип привода	Рекомендуемая длина порог-площадки, мм
Geely	Tugella	2020-	2.0	АКПП	Полный	1800

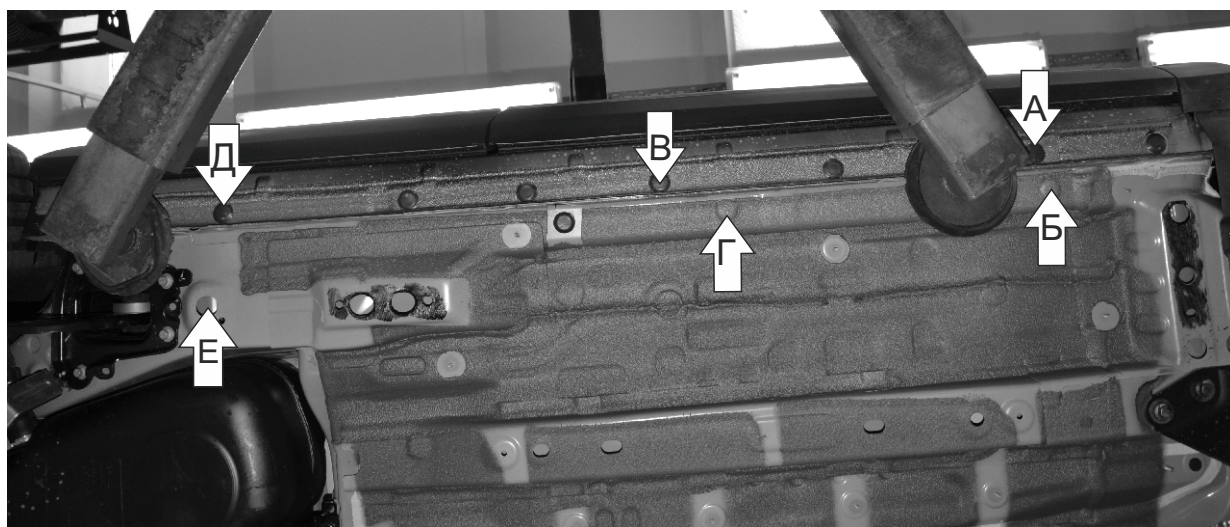


Рис. 2

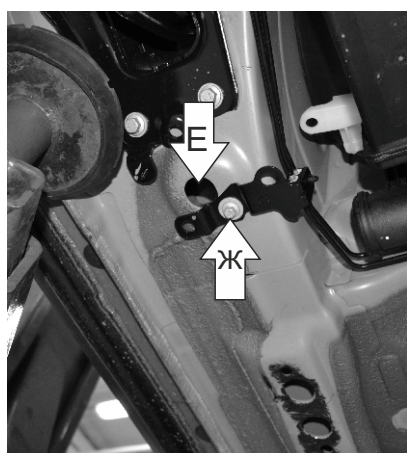
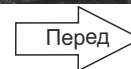


Рис. 3

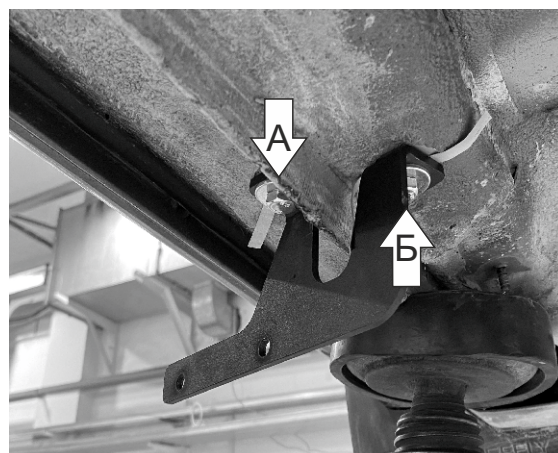
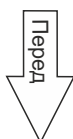


Рис. 4

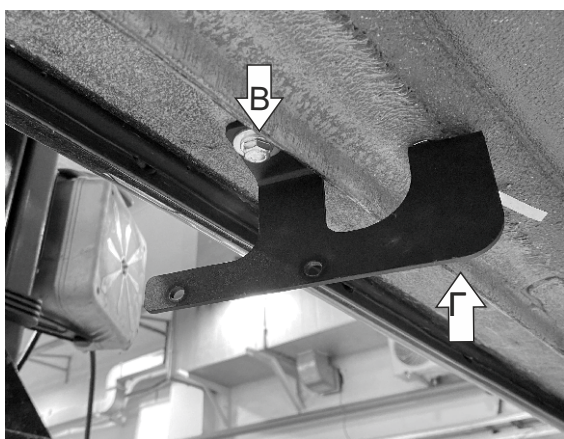


Рис. 5

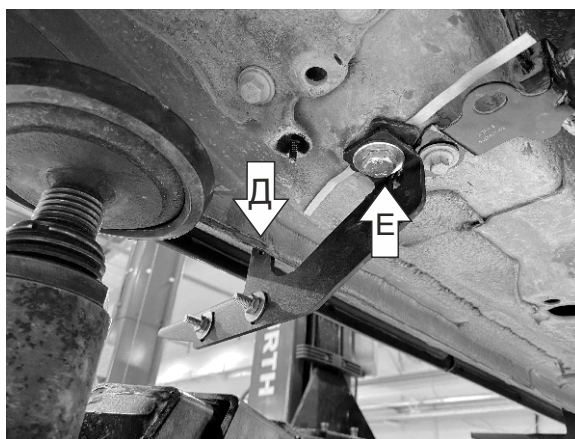


Рис. 6

Перед установкой изделия необходимо убедиться, что автомобиль, на который планируется установка, соответствует модельному ряду, указанному в настоящей инструкции. В случае затруднений с определением соответствия обращайтесь службу технической поддержки [supp@rivalauto.com](mailto:supp@rivalauto.com). В случае наезда на препятствие необходимо убедиться в отсутствии повреждений и агрегатов автомобиля и пригодности дальнейшей эксплуатации порогов. При правильной установке пороги не должны касаться узлов и агрегатов автомобиля. Производитель вправе вносить изменения в конструкцию порогов.

Данное изделие после окончания эксплуатации подлежит утилизации в соответствии с действующими нормами и правилами. Благодарим Вас за вклад в охрану окружающей среды





**9.1907.1 Комплект крепежа к порогам**

Марка	Модель	Год выпуска	Объем двигателя	Тип КПП	Тип привода	Рекомендуемая длина порог-площадки, мм
Geely	Tugella	2020-	2.0	АКПП	Полный	1800



Рис. 7

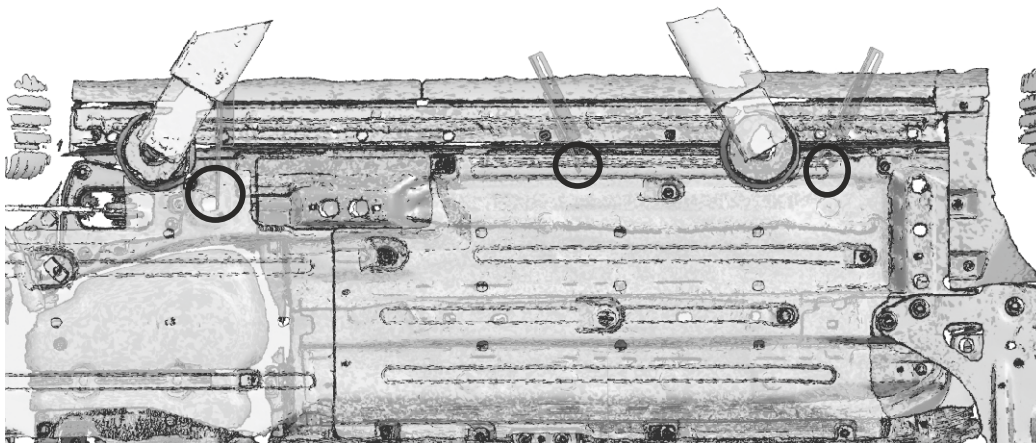


Рис. 8

