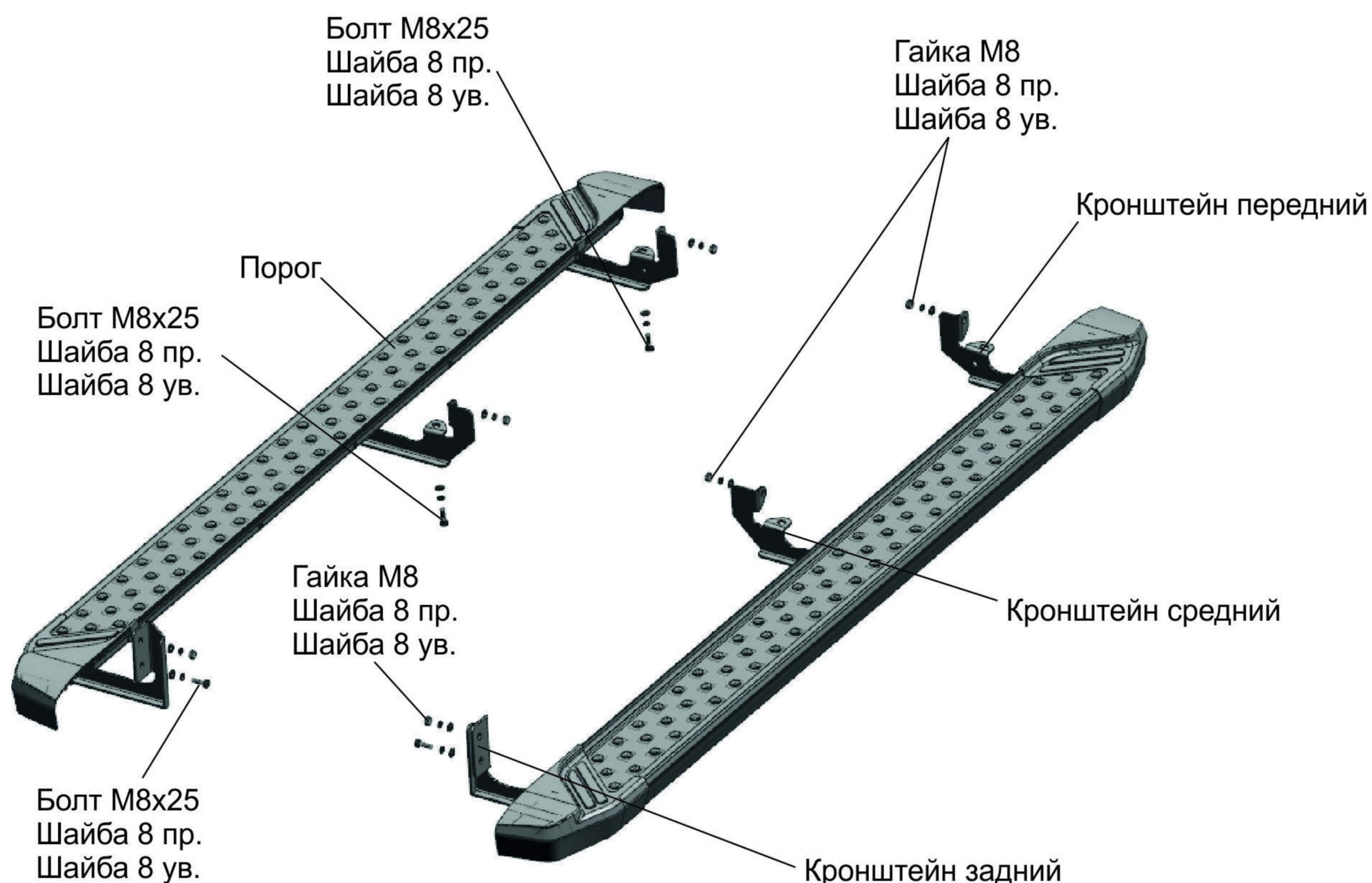


ИНСТРУКЦИЯ ПО УСТАНОВКЕ  
**9.9101.1 Комплект крепежа к порогам**

Марка	Модель	Год выпуска	Объем двигателя	Тип КПП	Тип привода	Рекомендуемая длина порог-площадки, мм
Isuzu	D-MAX	2016-	Все	АКПП	ПОЛНЫЙ	1930



**Инструкция по установке:**

1. Закрепить кронштейн передний болтом M8x25, гайкой M8 и шайбами 8 в штатные резьбовые отверстия (Рис.1).
2. Закрепить кронштейн средний болтом M8x25, гайкой M8 и шайбами 8 в штатные резьбовые отверстия (Рис.2).
3. Закрепить кронштейн задний болтом M8x25, гайкой M8 и шайбами 8 в штатные резьбовые отверстия (Рис.3).
4. Установить порог на кронштейны. Отрегулировать положение.
5. Затянуть все резьбовые соединения.

**Рекомендации по установке:**

1. Не рекомендуется использование пневмоинструмента.
2. Не рекомендуется использование агрессивных химических средств при мойке.

**Состав крепежа:**

Наименование	Кол-во	Момент затяжки
Болт M8x25	6 шт	24.0 Нм
Гайка M8	6 шт	24.0 Нм
Шайба 8 ув.	12 шт	
Шайба 8 пр.	12 шт	
Кронштейн передний	2 шт	
Кронштейн средний	2 шт	
Кронштейн задний	2 шт	

Перед установкой изделия необходимо убедиться, что автомобиль, на который планируется установка, соответствует модельному ряду, указанному в настоящей инструкции. В случае затруднений с определением соответствия обращайтесь службу технической поддержки [supr@rivalauto.com](mailto:supr@rivalauto.com). В случае наезда на препятствие необходимо убедиться в отсутствии повреждений и агрегатов автомобиля и пригодности дальнейшей эксплуатации порогов. При правильной установке пороги не должны касаться узлов и агрегатов автомобиля. Производитель вправе вносить изменения в конструкцию порогов.

ИНСТРУКЦИЯ ПО УСТАНОВКЕ  
**9.9101.1 Комплект крепежа к порогам**

Марка	Модель	Год выпуска	Объем двигателя	Тип КПП	Тип привода	Рекомендуемая длина порог-площадки, мм
Isuzu	D-MAX	2016-	Все	АКПП	ПОЛНЫЙ	1930



Рис. 1



Рис. 2

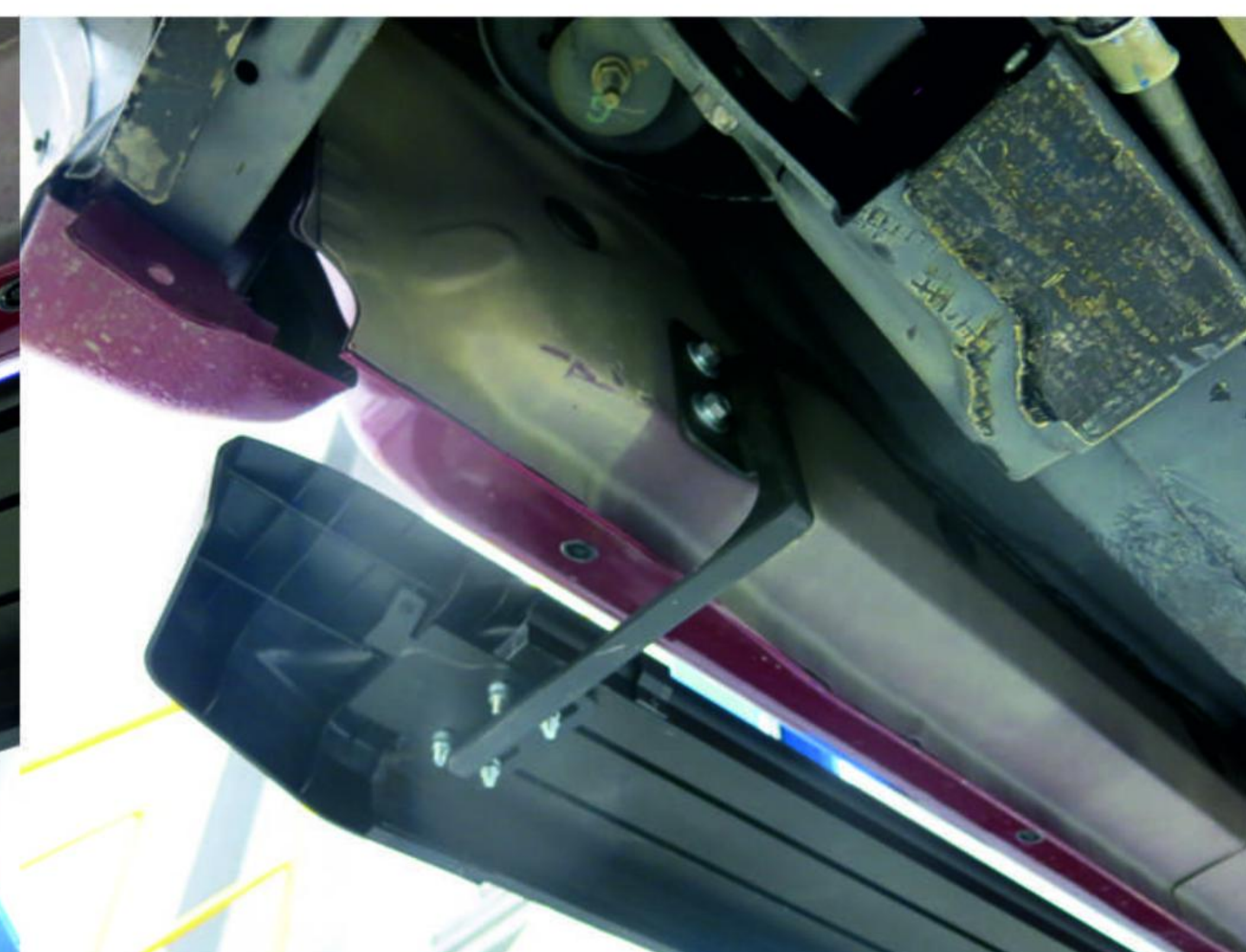


Рис. 3



Общий вид автомобиля с порог-площадкой

Перед установкой изделия необходимо убедиться, что автомобиль, на который планируется установка, соответствует модельному ряду, указанному в настоящей инструкции. В случае затруднений с определением соответствия обращайтесь службу технической поддержки [supp@rivalauto.com](mailto:supp@rivalauto.com). В случае наезда на препятствие необходимо убедиться в отсутствии повреждений и агрегатов автомобиля и пригодности дальнейшей эксплуатации порогов. При правильной установке пороги не должны касаться узлов и агрегатов автомобиля. Производитель вправе вносить изменения в конструкцию порогов.