

# Ford Explorer

Кузов: Все

Объём двигателя: Все Артикул: 9.1802.2

Год выпуска: 2011-2015-

Коробка: Все

Комплект порогов

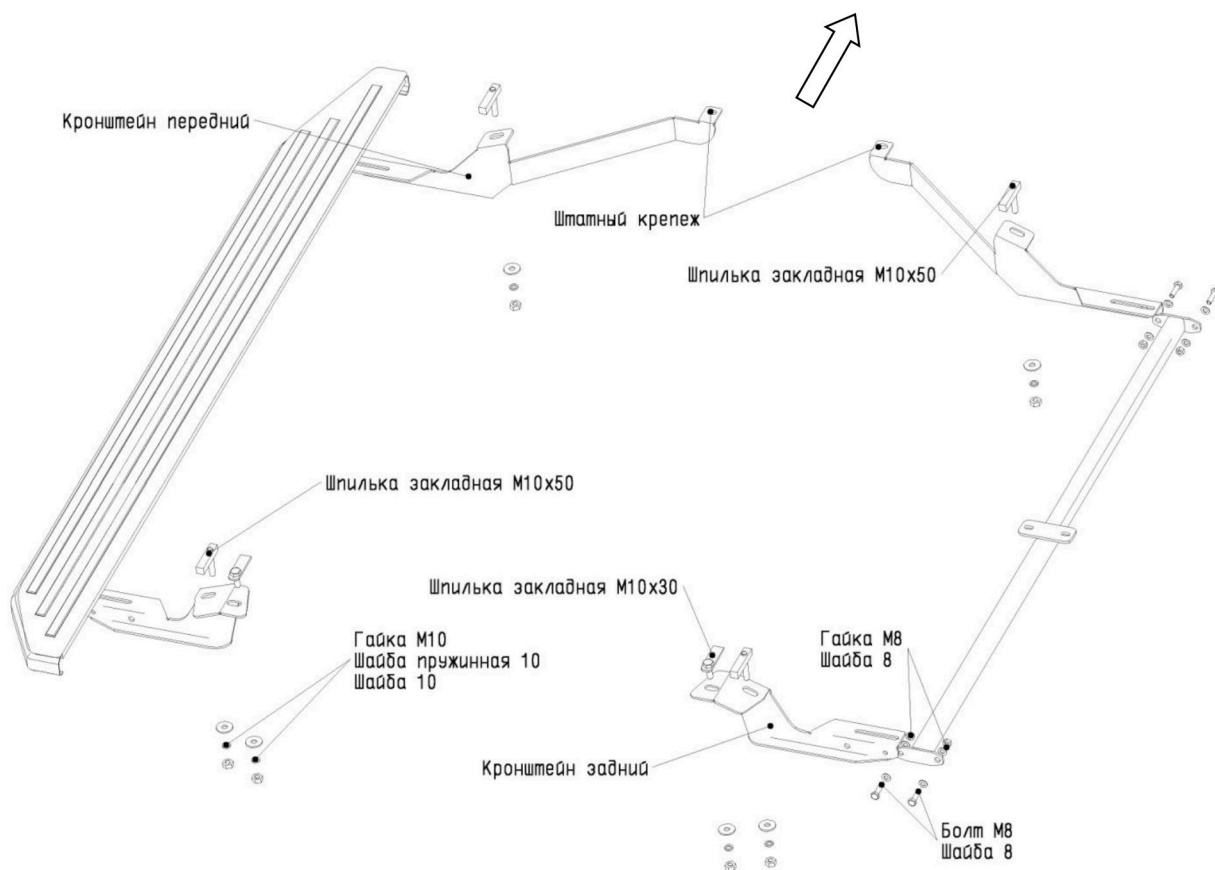


Рис. 1 Схема установки комплекта порогов

## Состав крепежа:

|                                  |    |     |
|----------------------------------|----|-----|
| 1. Гайка M10.....                | 6  | шт. |
| 2. Гайка M8.....                 | 8  | шт. |
| 3. Болт M8x30.....               | 8  | шт. |
| 4. Шайба 8.....                  | 16 | шт. |
| 5. Шайба пружинная 8.....        | 8  | шт. |
| 6. Шпилька закладная M10x48..... | 4  | шт. |
| 7. Шпилька закладная M10x30..... | 2  | шт. |
| 8. Кронштейн передний.....       | 2  | шт. |
| 9. Кронштейн задний.....         | 2  | шт. |
| 10. Порог.....                   | 2  | шт. |

## Инструкция по установке:

1. В месте крепления переднего кронштейна вытащить резиновую заглушку и установить шпильку закладную M10x48 (рис. 2 поз. 1), открутить штатный болт крепления рычага (рис. 2 поз. 2).

2. В месте крепления заднего кронштейна вытащить резиновую заглушку и установить шпильку закладную M10x48 (рис. 3 поз. 2), установить шпильку закладную M10x30 (рис. 3 поз. 1).

3. Заднюю часть переднего кронштейна закрепить штатным болтом M8x30, переднюю часть закрепить гайкой M10 к установленной шпильке закладной M10x48 (рис.4).

4. Переднюю часть заднего кронштейна закрепить гайкой M10 к установленной шпильке закладной M10x48, заднюю часть закрепить гайкой M10 к установленной шпильке M10x30. (рис. 5).

5. Установить балку, закрепить болтами M8.

6. Закрепить порог на установленных кронштейнах (рис. 6).

7. Затянуть все резьбовые соединения.

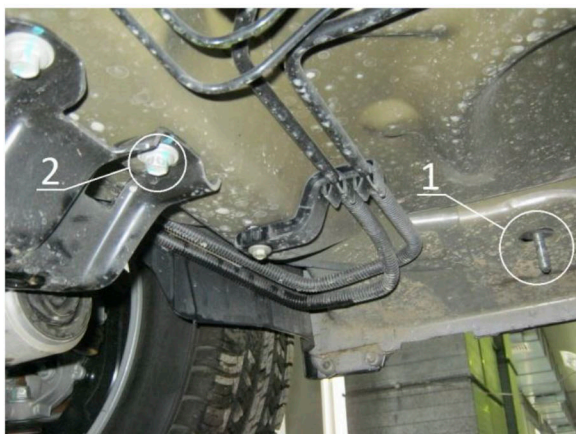


Рис.2 Место крепления переднего кронштейна.



Рис.3 Место крепления заднего кронштейна.



Рис.4 Установка переднего кронштейна.



Рис.5 Установка заднего кронштейна.

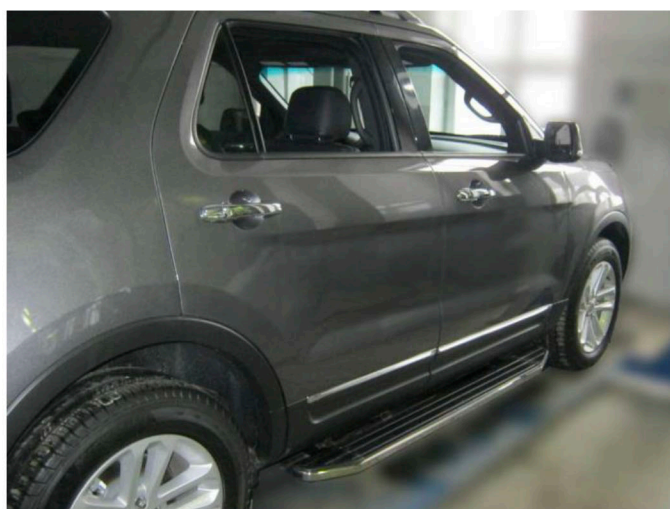


Рис.6 Вид автомобиля с порогом