

Марка	Модель	Год выпуска	Объем двигателя	Тип КПП	Тип привода	Рекомендуемая длина порог-площадки, мм
GAC	Gs8	2023-	Все	Все	Все	1930

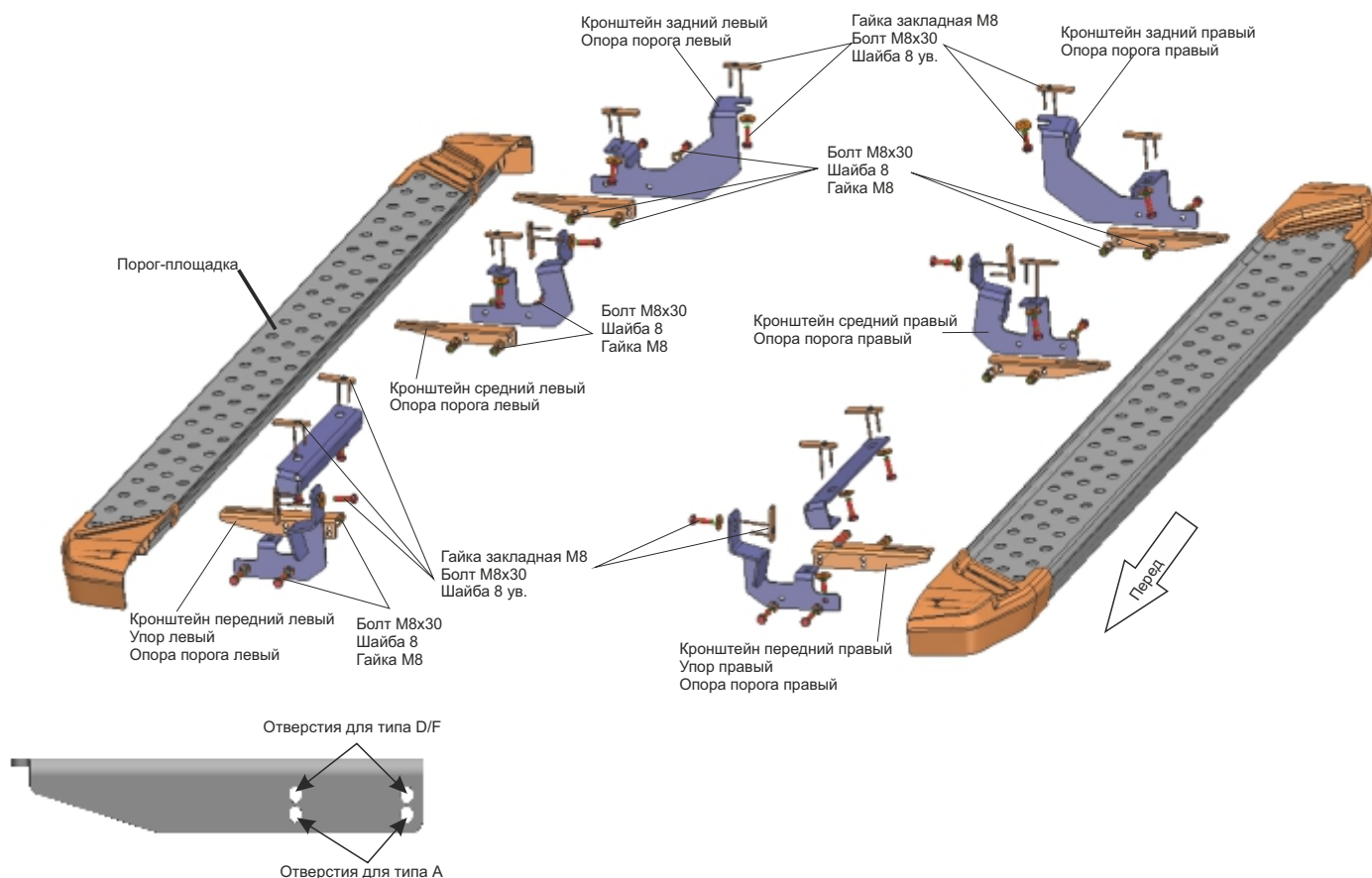


Рис. 1

Инструкция по установке:

1. Снять штатный пыльник.
2. Извлечь резиновые заглушки в передней, средней и задней частях порога. (поз. А) (Рис. 2 - Рис.6).
3. Установить закладные М8 в местах, где были извлечены заглушки, и в позиции (Б). (Рис.7,Рис.8).
4. Закрепить упор. (Рис. 9).
5. Закрепить передний, средний и задний кронштейны при помощи болтов М8х30 и шайб 8 ув. к установленным закладным М8. Резьбовые соединения не затягивать (Рис.10).
6. Передний кронштейн закрепить к упору болтом М8х30 с шайбой 8ув и гайкой М8. (Рис.11).
7. Скрепить между собой опоры порога и кронштейны болтами М8х30 с шайбами 8 и гайками М8. (Рис.1, Рис. 12)
8. Установить пыльник. Сделать отверстия в пыльнике под кронштейны.
9. Установить порог-площадки. **(Момент затяжки для М6 - 9.8Нм)**
10. Затянуть все резьбовые соединения.

Рекомендации по установке:

1. Не рекомендуется использование пневмоинструмента.
2. Не рекомендуется использование агрессивных химических средств при мойке.

	Длина	Ширина	Высота
Штатные габариты кузова :	4980 мм	1950 мм	1780 мм
Габариты кузова с установленными порогами :	4980 мм	1950 мм	1780 мм

Состав крепежа:

Наименование	Кол-во	Момент затяжки
Болт М8х30	28 шт.	24.0 Нм
Шайба 8 ув.	18 шт.	
Гайка М8	14 шт.	
Шайба 8	24 шт.	
Гайка закладная М8	14 шт.	
Кронштейн передний правый	1 шт.	
Кронштейн передний левый	1 шт.	
Кронштейн средний правый	1 шт.	
Кронштейн средний левый	1 шт.	
Кронштейн задний правый	1 шт.	
Кронштейн задний левый	1 шт.	
Опора порога правая	3 шт.	
Опора порога левая	3 шт.	
Упор правый	1 шт.	
Упор левый	1 шт.	



ИНСТРУКЦИЯ ПО УСТАНОВКЕ
9.9203.1 Комплект крепежа к порогам

Марка	Модель	Год выпуска	Объем двигателя	Тип КПП	Тип привода	Рекомендуемая длина порог-площадки, мм
GAC	Gs8	2023-	Все	Все	Все	1930



Рис. 2

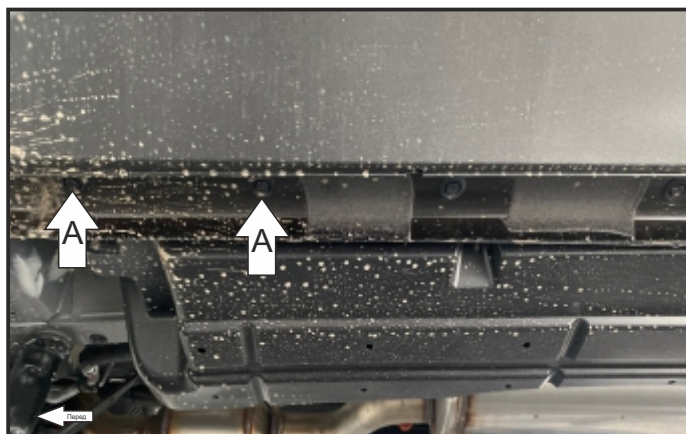


Рис. 3

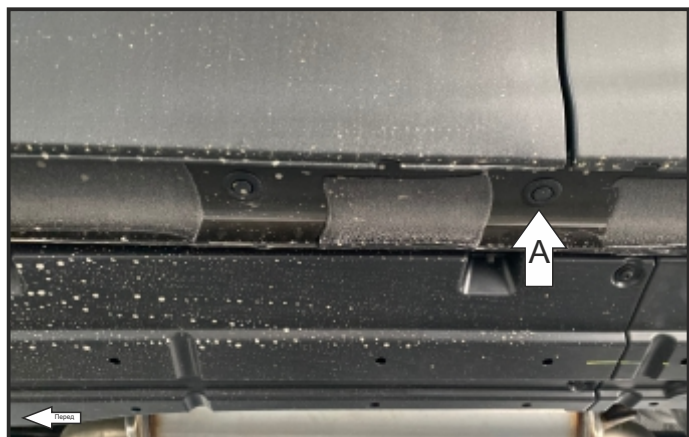


Рис. 4



Рис. 5

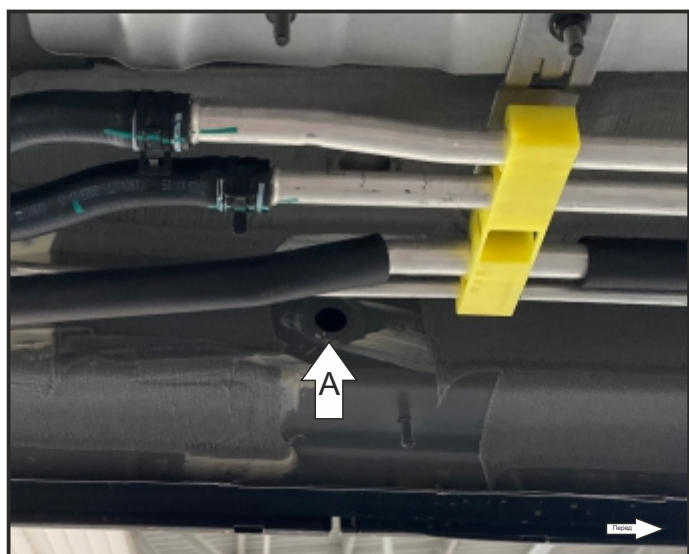


Рис. 6

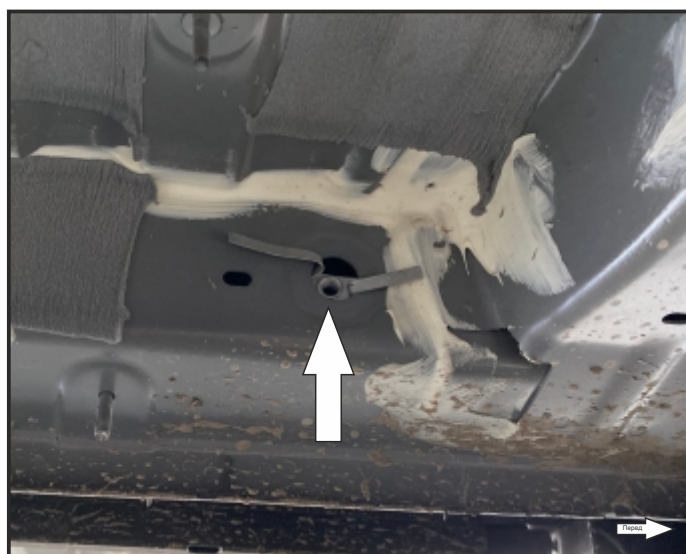


Рис. 7

Перед установкой изделия необходимо убедиться, что автомобиль, на который планируется установка, соответствует модельному ряду, указанному в настоящей инструкции. В случае затруднений с определением соответствия обращайтесь службу технической поддержки supp@rivalauto.com. В случае наезда на препятствие необходимо убедиться в отсутствии повреждений и агрегатов автомобиля и пригодности дальнейшей эксплуатации порогов. При правильной установке пороги не должны касаться узлов и агрегатов автомобиля. Производитель вправе вносить изменения в конструкцию порогов.

Данное изделие после окончания эксплуатации подлежит утилизации в соответствии с действующими нормами и правилами. Благодарим Вас за вклад в охрану окружающей среды



ИНСТРУКЦИЯ ПО УСТАНОВКЕ
9.9203.1 Комплект крепежа к порогам

Марка	Модель	Год выпуска	Объём двигателя	Тип КПП	Тип привода	Рекомендуемая длина порог-площадки, мм
GAC	Gs8	2023-	Все	Все	Все	1930

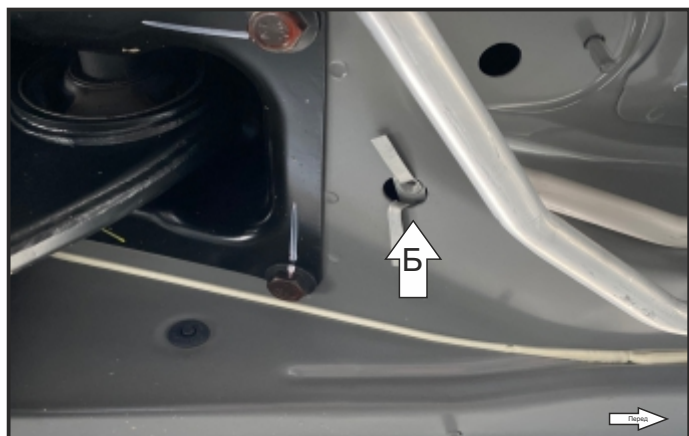


Рис. 8

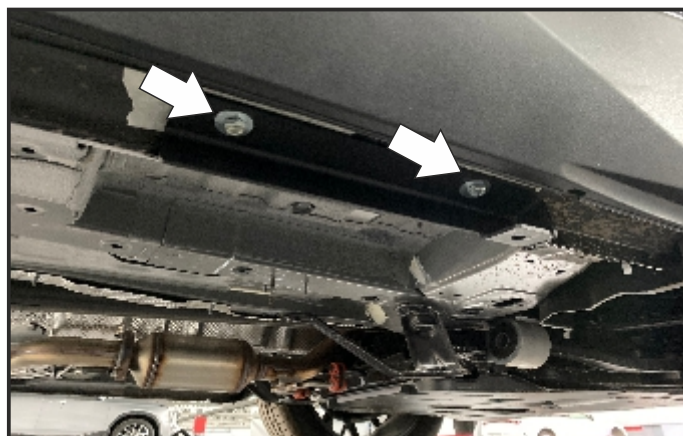


Рис. 9



Рис. 10

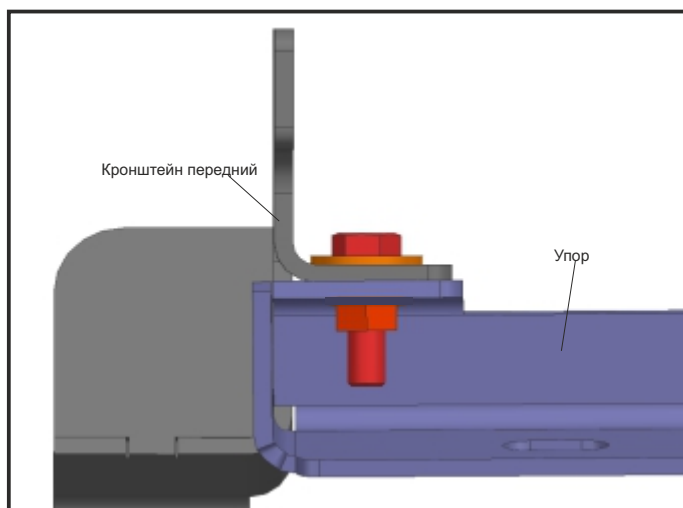


Рис. 11



Рис. 12



Перед установкой изделия необходимо убедиться, что автомобиль, на который планируется установка, соответствует модельному ряду, указанному в настоящей инструкции. В случае затруднений с определением соответствия обращайтесь службу технической поддержки supp@rivalauto.com. В случае наезда на препятствие необходимо убедиться в отсутствии повреждений и агрегатов автомобиля и пригодности дальнейшей эксплуатации порогов. При правильной установке пороги не должны касаться узлов и агрегатов автомобиля. Производитель вправе вносить изменения в конструкцию порогов.

Данное изделие после окончания эксплуатации подлежит утилизации в соответствии с действующими нормами и правилами. Благодарим Вас за вклад в охрану окружающей среды

