

## Накладки на пороги Geely Preface (2024-)

### Артикул NP.1905.3



#### УСЛОВИЯ УСТАНОВКИ:

- Установку выполнять при температуре наклейки, порога и окружающей среды от +15°C до +35°C.
- При температуре +20°C сила адгезионной связи через 20 минут после установки наклейки составляет 50% от предельной величины, через 24 часа – 90%, через 72 часа – 100%.  
С увеличением температуры уменьшается время достижения максимальной адгезии.
- Не подвергать воздействию влаги и температуры ниже +15°C в течении 24 часов после установки.

#### РУКОВОДСТВО ПО УСТАНОВКЕ:

1. Наклейки с надписью устанавливаются на пороги передних дверей.  
Наклейки без надписи – на пороги задних дверей.
2. Очистить порог от грязи и пыли. Обезжирить порог спиртовой салфеткой из комплекта и дождаться высыхания (Рис. 1).
3. Полностью удалить защитный слой двустороннего скотча (Рис. 2).
4. Приложить наклейку по центру порога. Плотно прижать наклейку по периметру (Рис. 3).
5. Наклейки на остальные пороги устанавливаются аналогичным образом (Рис. 4).

Рис.1

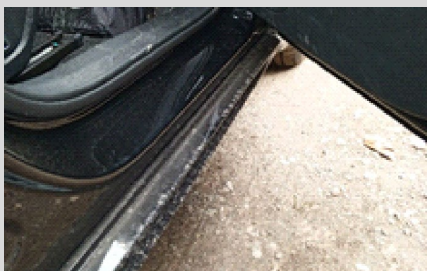


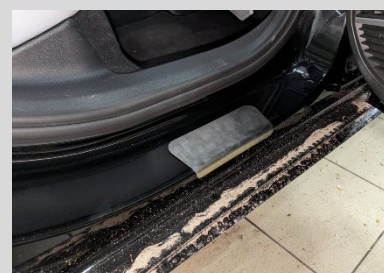
Рис.2



Рис.3



Рис.4



#### УСЛОВИЯ ИСПОЛЬЗОВАНИЯ:



Регулярно убирать загрязнения с лицевой поверхности и с торцов по периметру наклейки.

Для очистки использовать неабразивную мягкую ткань, не оставляющую ворса, предварительно смоченную теплой водой или нейтральным моющим средством.

Наименование модели автомобиля, изображенное на наклейках, указывает на техническое применение данного товара, и поясняет на какой модели автомобиля размещаются данные наклейки.