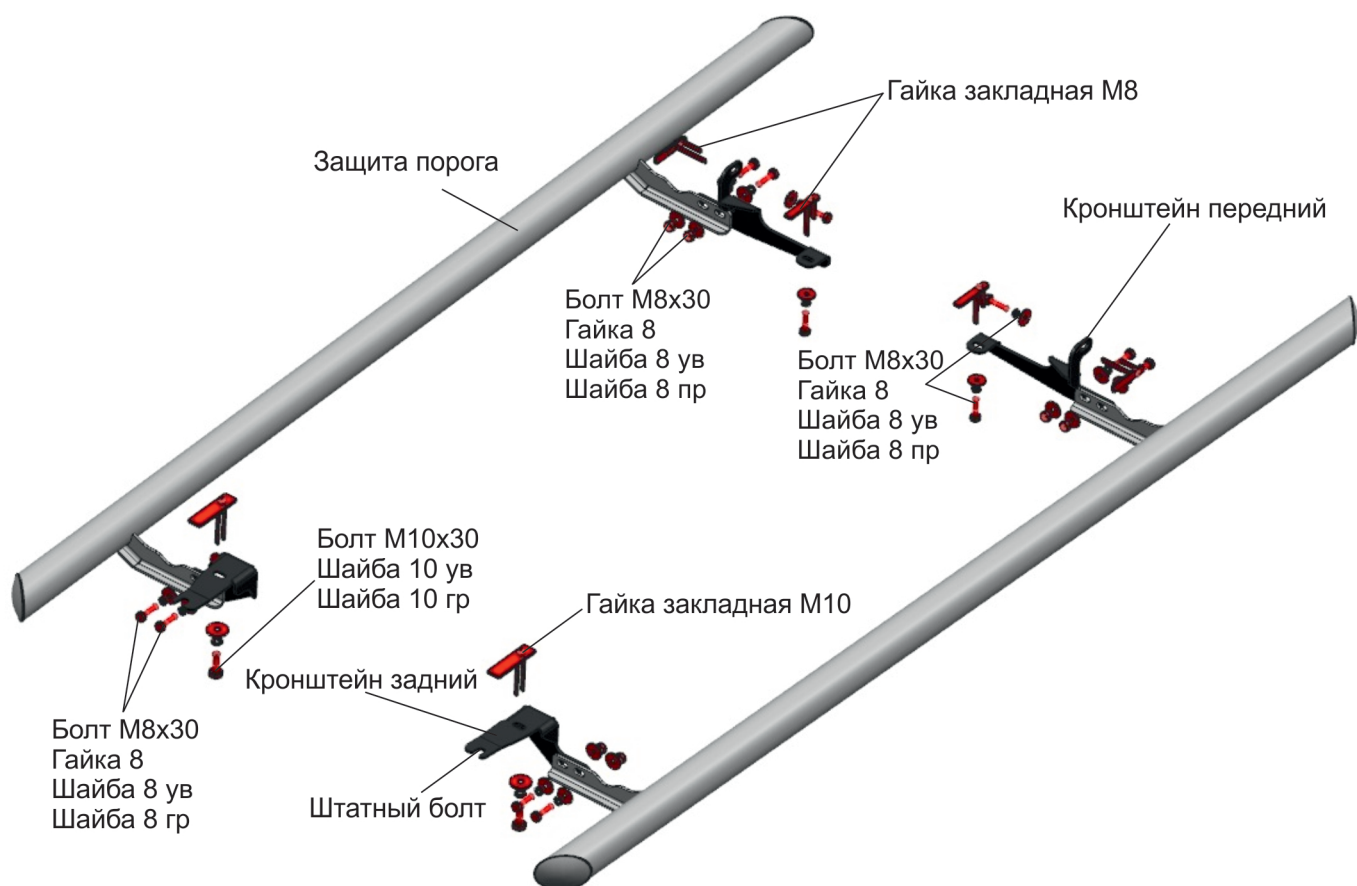


МАРКА	МОДЕЛЬ	ГОД ВЫПУСКА	ОБЪЕМ ДВИГАТЕЛЯ	ТИП КПП	ТИП ПРИВОДА
Geely	Atlas	2018-	Все	Все	Все



Инструкция по установке:

1. Установить гайки закладные M8 в отверстия днища в передней части автомобиля (**рис.1**);
2. Установить гайки закладные M10 в отверстия днища в задней части автомобиля;
3. При помощи болтов M8 установить передние кронштейны на установленные гайки закладные M8 (**рис.2**);
4. При помощи болтов M10 и штатного болта установить задние кронштейны на установленные гайки закладные M10 (**рис.3**);
6. При помощи болтов M8 и гаек 8 установить защиту порогов на установленные кронштейны (**рис.4**);
7. Затянуть все резьбовые соединения.

Рекомендации по установке:

1. Не рекомендуется использование пневмоинструмента;
2. Не рекомендуется использование агрессивных химических веществ при мойке.

Состав крепежа:

Наименование	Кол-во	Момент затяжки
Болт M10x30	2 шт	47.0 Нм
Болт M8x30	12 шт	24.0 Нм
Гайка 8	8 шт	
Гайка закладная M8	4 шт	
Гайка закладная M10	2 шт	
Шайба 10 ув	2 шт	
Шайба 10 пр	2 шт	
Шайба 8 ув	20 шт	
Шайба 8 пр	12 шт	
Кронштейн передний	2 шт	
Кронштейн задний	2 шт	

МАРКА	МОДЕЛЬ	ГОД ВЫПУСКА	ОБЪЕМ ДВИГАТЕЛЯ	ТИП КПП	ТИП ПРИВОДА
Geely	Atlas	2018-	Все	Все	Все

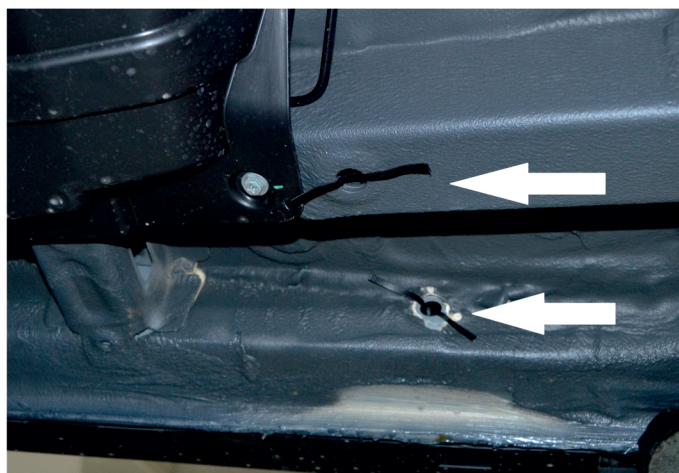


Рис. 1 - Установка закладных гаек в передней части автомобиля

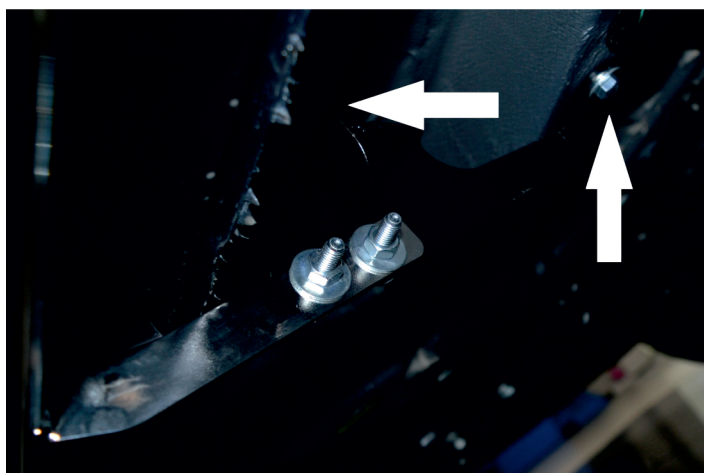


Рис. 2 - Установка переднего кронштейна

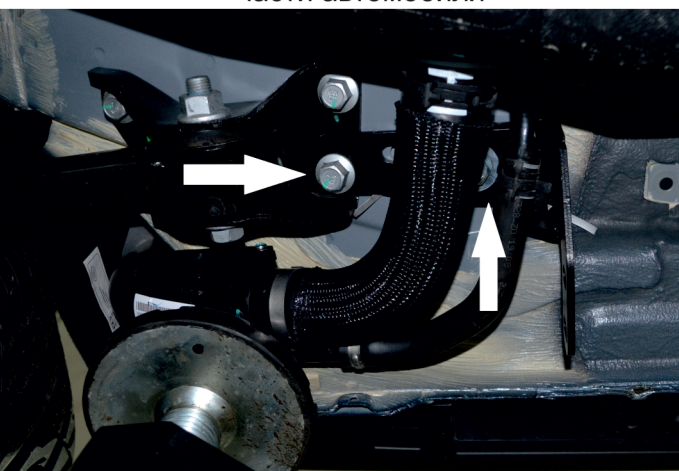


Рис. 3 - Установка заднего кронштейна

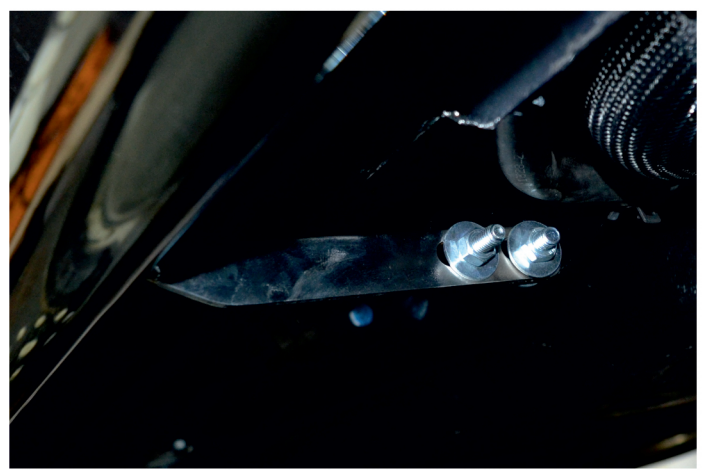


Рис. 4 - Установка защиты



Рис. 5 - Общий вид автомобиля с защитой

Перед установкой изделия необходимо убедиться, что автомобиль, на который планируется установка, соответствует модельному ряду, указанному в настоящей инструкции. В случае затруднений с определением соответствия обращайтесь службу технической поддержки support@rivalauto.com. В случае наезда на препятствие необходимо убедиться в отсутствии повреждений и агрегатов автомобиля и пригодности дальнейшей эксплуатации защиты. При правильной установке защита не должна касаться узлов и агрегатов автомобиля. Производитель вправе вносить изменения в конструкцию защиты.