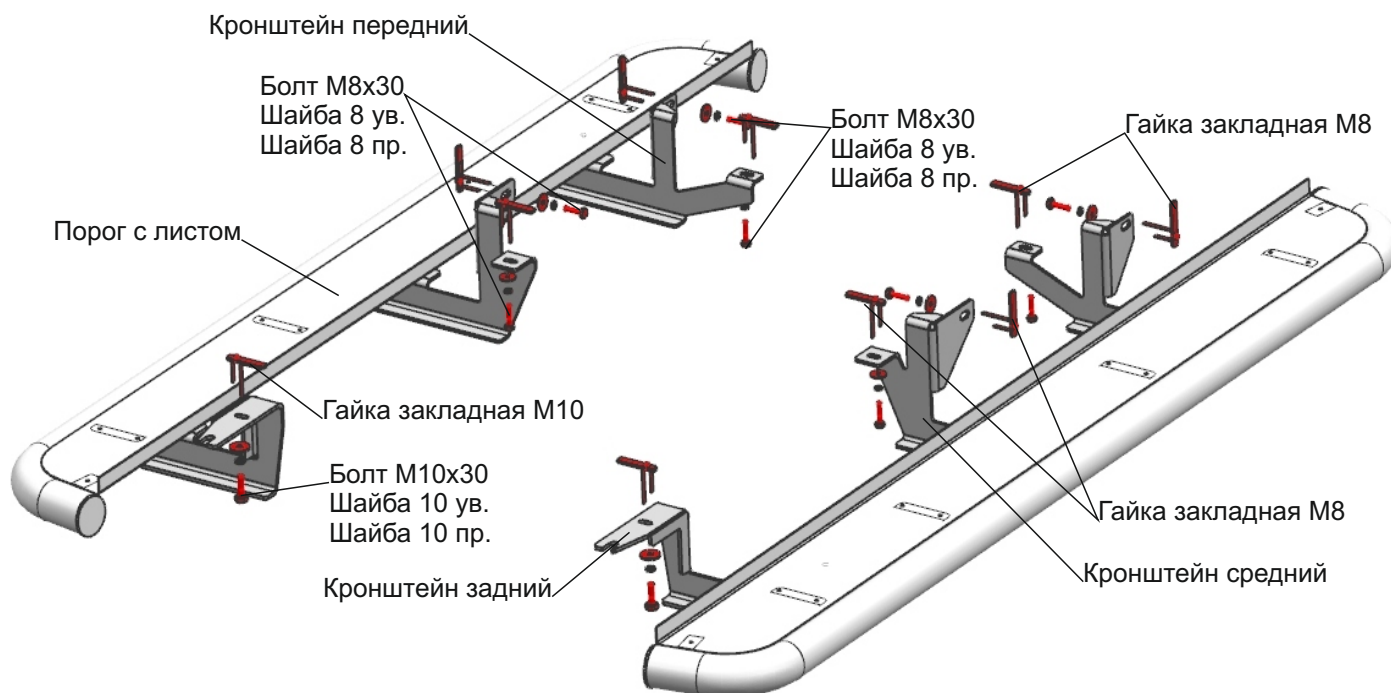


ИНСТРУКЦИЯ ПО УСТАНОВКЕ
R.1904.004 Порог с листом d57

МАРКА	МОДЕЛЬ	ГОД ВЫПУСКА	ОБЪЕМ ДВИГАТЕЛЯ	ТИП КПП	ТИП ПРИВОДА
Geely	Atlas	2018-	Все	Все	Все



Инструкция по установке:

1. Вытащить резиновые заглушки, расположенные в местах крепления кронштейнов.
2. Установить гайки закладные M8 в отверстия в передней части днища автомобиля (рис.1).
3. При помощи болтов M8x30 закрепить кронштейн передний к установленным гайкам закладным M8 (рис.2).
4. Установить гайки закладные M8 в отверстия в средней части днища автомобиля (рис.3).
5. При помощи болтов M8x30 закрепить кронштейн средний к установленным гайкам закладным M8 (рис.4).
6. Установить гайку закладную M10 в отверстие в задней части днища автомобиля (рис.5).
7. Ослабить штатный болт крепления кронштейна продольного рычага задней подвески (рис.5).
8. При помощи болта M10x30 закрепить кронштейн задний к установленной гайке закладной M10 (рис.6).
9. Закрутить штатный болт крепления кронштейна продольного рычага задней подвески.
10. При помощи болтов M6x20 и гаек M6 установить порог с листом на кронштейны. Отрегулировать положение.
11. Затянуть все резьбовые соединения.

Рекомендации по установке:

1. Не рекомендуется использование пневмоинструмента.
2. Не рекомендуется использование агрессивных химических средств при мойке.

Состав крепежа:

Наименование	Кол-во	Момент затяжки
Болт M10x30	2 шт	47.0 Нм
Болт M8x30	8 шт	24.0 Нм
Болт M6x20	12 шт	9.8 Нм
Гайка закладная M10	2 шт	
Гайка закладная M8	8 шт	
Гайка M6	12 шт	
Шайба 10 ув.	2 шт	
Шайба 10 пр.	2 шт	
Шайба 8 ув.	8 шт	
Шайба 8 пр.	8 шт	
Шайба 6 ув.	24 шт	
Шайба 6 пр.	12 шт	
Кронштейн передний	2 шт	
Кронштейн средний	2 шт	
Кронштейн задний	2 шт	

Перед установкой изделия необходимо убедиться, что автомобиль, на который планируется установка, соответствует модельному ряду, указанному в настоящей инструкции. В случае затруднений с определением соответствия обращайтесь службу технической поддержки supp@rivalauto.com. В случае наезда на препятствие необходимо убедиться в отсутствии повреждений и агрегатов автомобиля и пригодности дальнейшей эксплуатации порогов. При правильной установке пороги не должны касаться узлов и агрегатов автомобиля. Производитель вправе вносить изменения в конструкцию порогов.

ИНСТРУКЦИЯ ПО УСТАНОВКЕ
R.1904.004 Порог с листом d57

МАРКА	МОДЕЛЬ	ГОД ВЫПУСКА	ОБЪЕМ ДВИГАТЕЛЯ	ТИП КПП	ТИП ПРИВОДА
Geely	Atlas	2018-	Все	Все	Все



Рис. 1

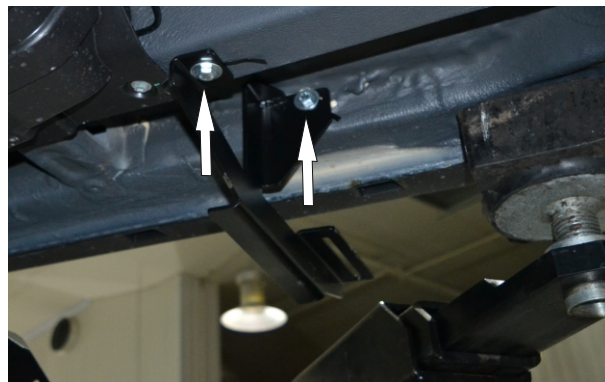


Рис. 2

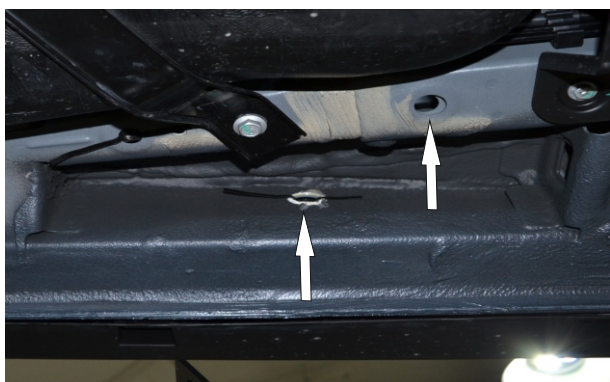


Рис. 3

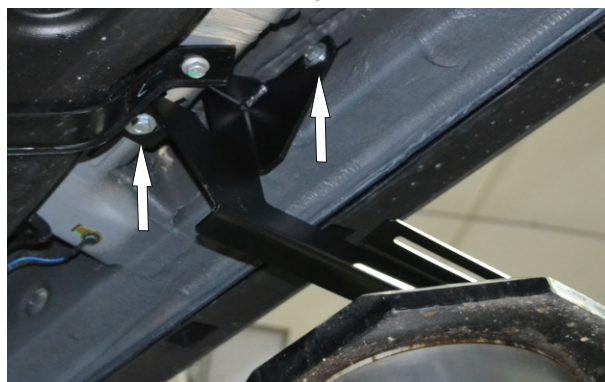


Рис. 4



Рис. 5

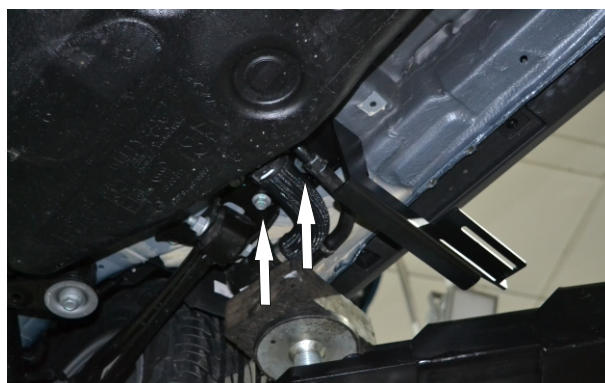


Рис. 6



Общий вид автомобиля с порогом

Перед установкой изделия необходимо убедиться, что автомобиль, на который планируется установка, соответствует модельному ряду, указанному в настоящей инструкции. В случае затруднений с определением соответствия обращайтесь службу технической поддержки suppr@rivalauto.com. В случае наезда на препятствие необходимо убедиться в отсутствии повреждений и агрегатов автомобиля и пригодности дальнейшей эксплуатации порогов. При правильной установке пороги не должны касаться узлов и агрегатов автомобиля. Производитель вправе вносить изменения в конструкцию порогов.