

## Hyundai ix35

**Артикул:** R.2301.006 Защита порогов  
**Кузов:** Все  
**Год выпуска:** 2010  
**Объем двигателя:** Все  
**Тип КПП:** Все

### СОСТАВ КРЕПЕЖА

1.Болт М10.....	4	Шт.
2.Болт М8.....	8	Шт.
3.Гайка М10.....	2	Шт.
4.Гайка М8.....	8	Шт.
5.Шайба 10.....	6	Шт.
6.Шайба 8.....	16	Шт.
7.Шайба пружинная 10.....	6	Шт.
8.Шайба пружинная 8.....	8	Шт.
9.Кронштейн передний.....	2	Шт.
10.Кронштейн задний.....	2	Шт.
11.Шпилька закладная М10.....	2	Шт.
12.Гайка закладная М10.....	4	Шт.

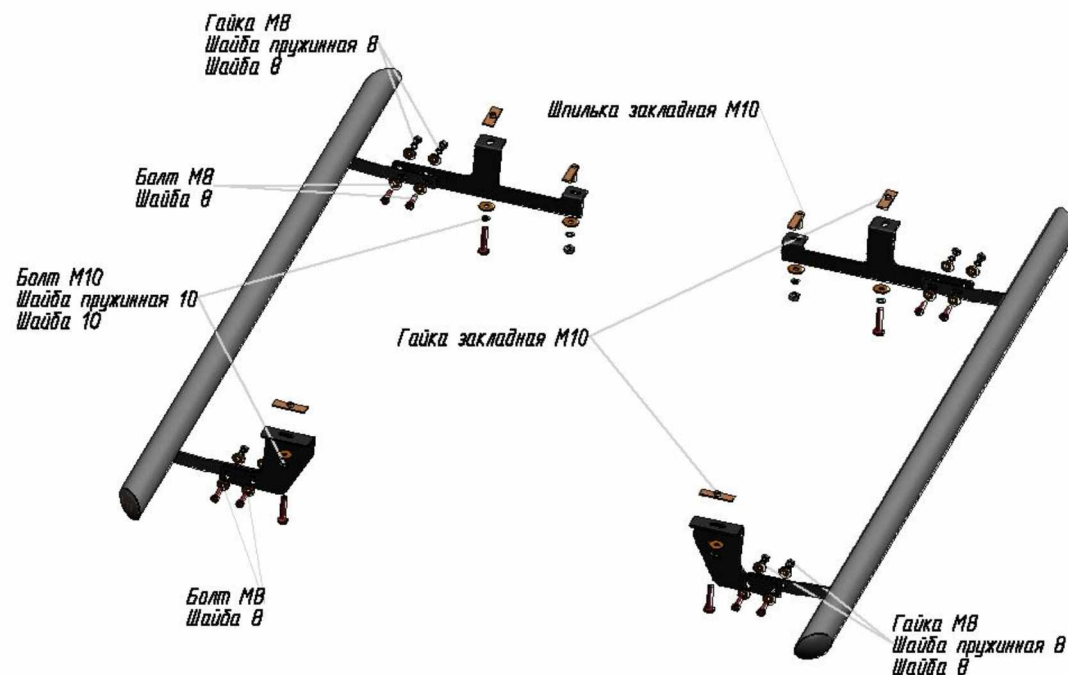
### ИНСТРУКЦИЯ ПО УСТАНОВКЕ

1.Установить шпильку закладную М10 и гайку закладную М10 в отверстия передней части лонжерона и днища автомобиля, предварительно удалив из них резиновые заглушки (рис.1).

2.Установить гайку закладную М10 в отверстие в задней части днища автомобиля, предварительно удалив заглушку (рис.2).

3.Установить кронштейны, закрепить на них защиту порога.

4.Отрегулировать положения защиты порога. Затянуть все резьбовые соединения. (М10-50 Нм,М8-30 Нм)



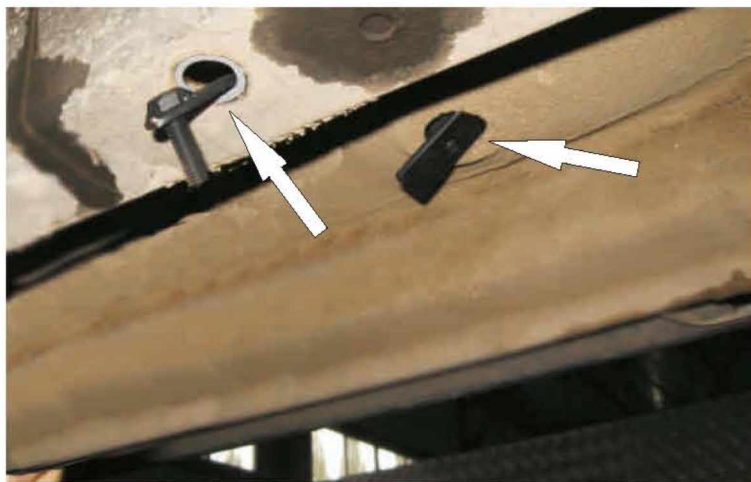


Рис.1



Рис.2

