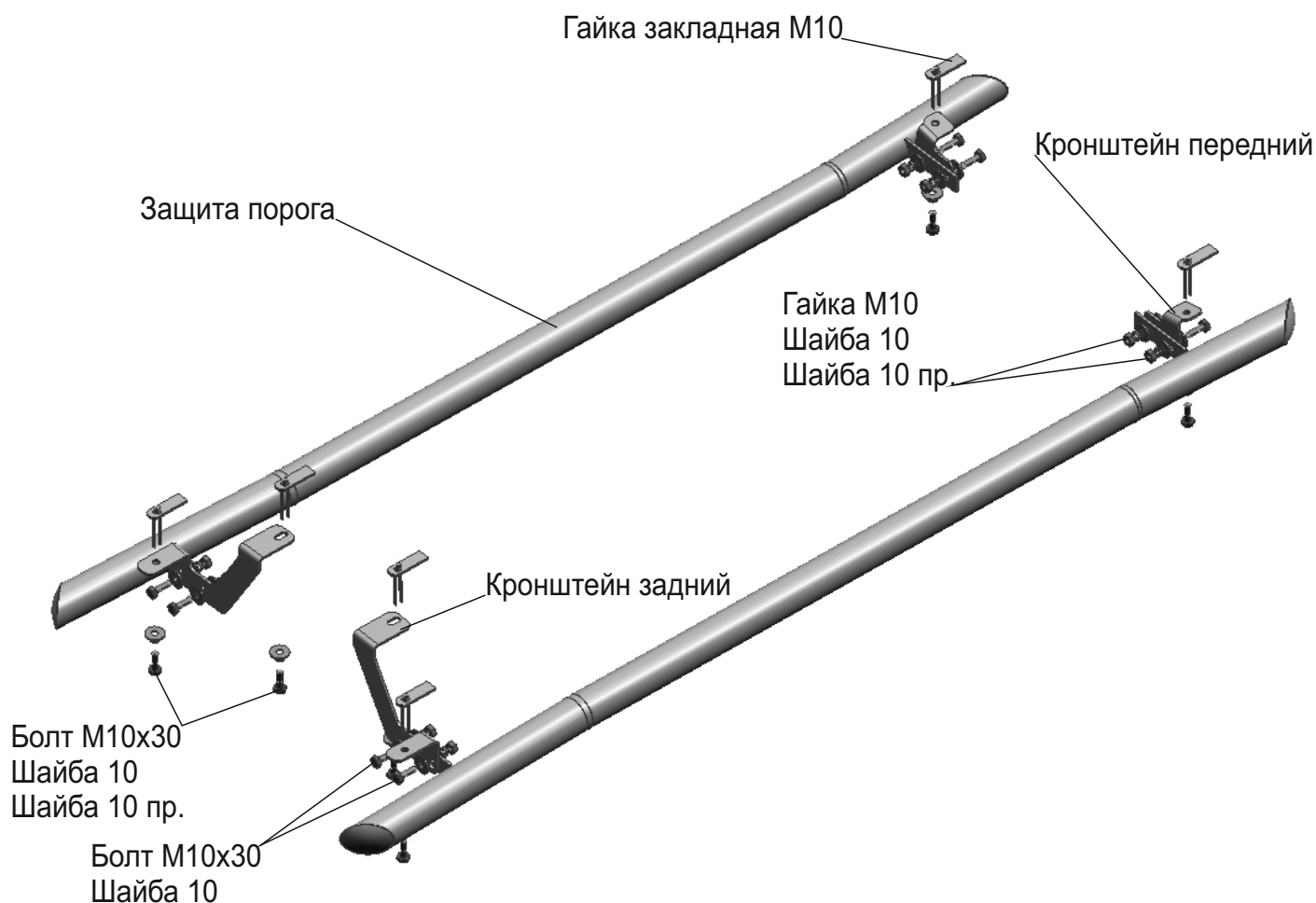


ИНСТРУКЦИЯ ПО УСТАНОВКЕ
R.2312.003 Защита порога d57

МАРКА	МОДЕЛЬ	ГОД ВЫПУСКА	ОБЪЕМ ДВИГАТЕЛЯ	ТИП КПП	ТИП ПРИВОДА
Hyundai	SantaFe	2018-	Все	Все	Все



Инструкция по установке:

1. Вытащить пластиковые заглушки (Рис.1).
2. Установить гайки закладные M10 в отверстия в днище автомобиля.
3. Закрепить кронштейн передний и задний болтами M10x30 к установленным гайкам закладным M10.
4. Установить защиту порога на кронштейны при помощи болтов M10x30 и гаек M10, отрегулировать положение (Рис.2).
5. Затянуть все резьбовые соединения.

Рекомендации по установке:

1. Не рекомендуется использование пневмоинструмента.
2. Не рекомендуется использование агрессивных химических средств при мойке.

Состав крепежа:

Наименование	Кол-во	Момент затяжки
Болт M10x30	14 шт	47.0 Нм
Шайба 10	22 шт	
Шайба 10 пр.	14 шт	
Гайка 10	8 шт	
Гайка закладная M10	6 шт	
Кронштейн передний	2 шт	
Кронштейн задний	2 шт	

ИНСТРУКЦИЯ ПО УСТАНОВКЕ
R.2312.003 Защита порога d57

МАРКА	МОДЕЛЬ	ГОД ВЫПУСКА	ОБЪЕМ ДВИГАТЕЛЯ	ТИП КПП	ТИП ПРИВОДА
Hyundai	SantaFe	2018-	Все	Все	Все



Рис. 1

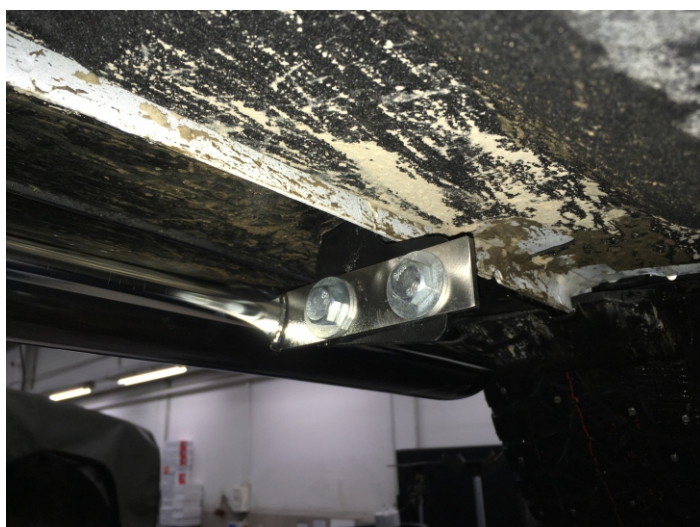


Рис. 2



Рис. 3

Перед установкой изделия необходимо убедиться, что автомобиль, на который планируется установка, соответствует модельному ряду, указанному в настоящей инструкции. В случае затруднений с определением соответствия обращайтесь службу технической поддержки supp@rivalauto.com. В случае наезда на препятствие необходимо убедиться в отсутствии повреждений и агрегатов автомобиля и пригодности дальнейшей эксплуатации защиты. При правильной установке защита не должна касаться узлов и агрегатов автомобиля. Производитель вправе вносить изменения в конструкцию защиты.