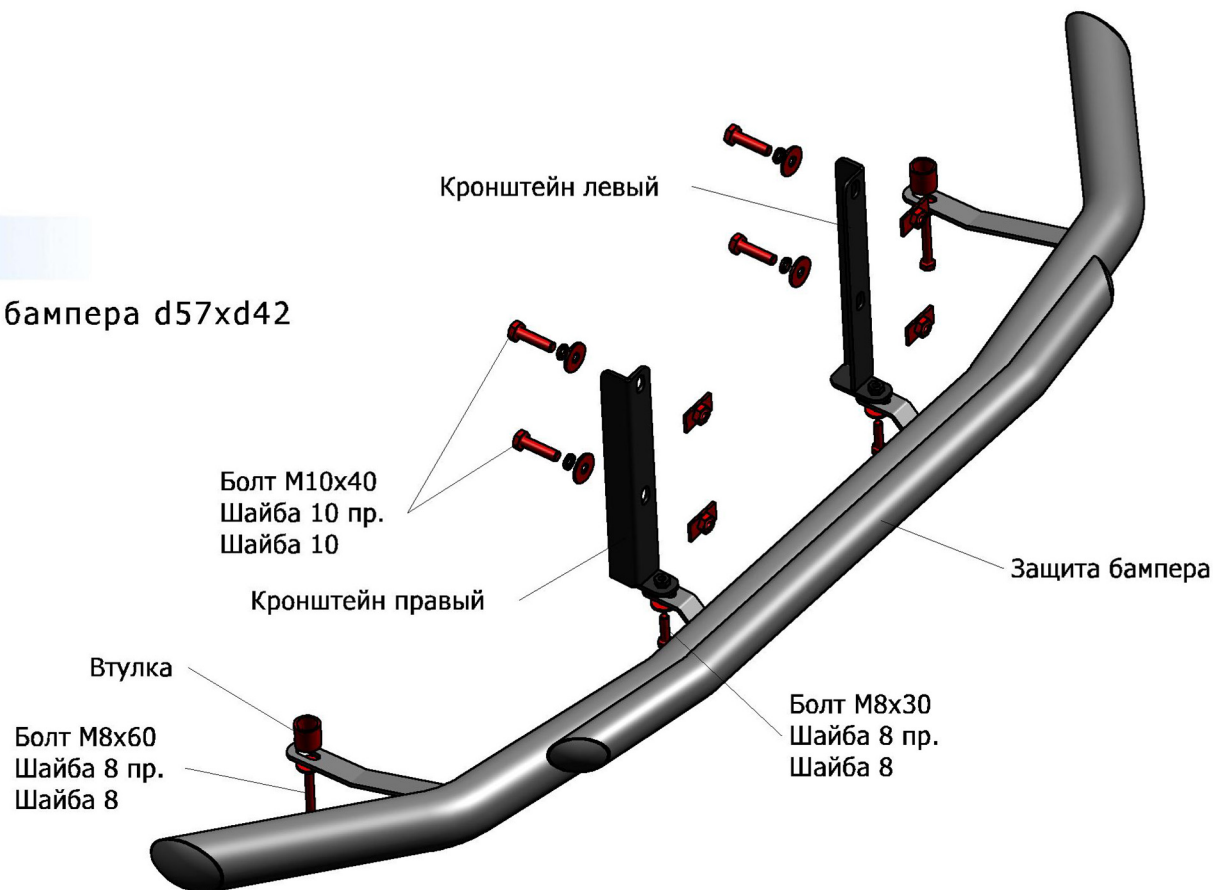


## Kia Sportage

<b>Артикул:</b>	R.2806.002 Защита переднего бампера d57xd42
<b>Кузов:</b>	Все
<b>Год выпуска:</b>	2010
<b>Объем двигателя:</b>	Все
<b>Тип КПП:</b>	Все

### СОСТАВ КРЕПЕЖА

1.Болт М8х30.....	2 Шт.
2.Болт М8х60.....	2 Шт.
3.Болт М10х40.....	4 Шт.
4.Шайба 8.....	4 Шт.
5.Шайба 10.....	4 Шт.
6.Шайба пружинная 8.....	4 Шт.
7.Шайба пружинная 10.....	4 Шт.
8.Втулка.....	2 Шт.
9.Гайка закладная М10.....	4 Шт.
10.Кронштейн правый.....	1 Шт.
11.Кронштейн левый.....	1 Шт.



### ИНСТРУКЦИЯ ПО УСТАНОВКЕ

1. Установить кронштейны на профиль бампера при помощи гаек закладных М10 и болтов М10, предварительно демонтировать пластиковый пыльник (рис.1). После установки вернуть пыльник на штатное место.
2. Закрепить длинные лапы защиты бампера в штатных отверстиях крепления пыльника болтами М8х60 через втулки (рис.2).
3. Закрепить короткие лапы защиты бампера на установленные кронштейны при помощи болтов М8х30.
4. Отрегулировать положение защиты.
5. Затянуть все резьбовые соединения. Не использовать пневмо-инструмент. (М10-50Нм, М8-30Нм).



Рис.1

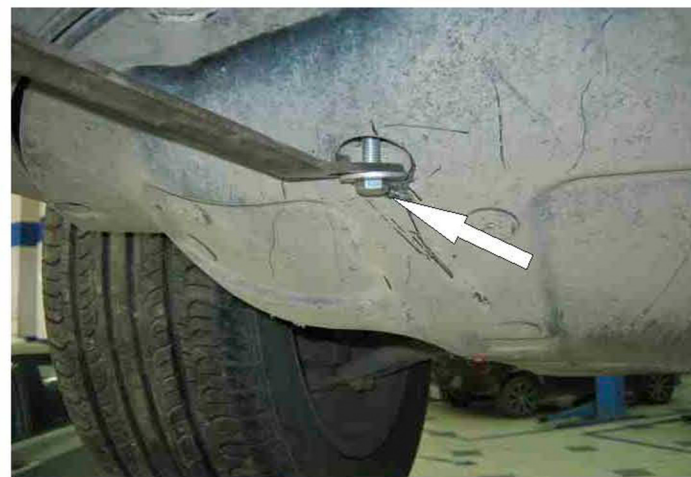


Рис.2