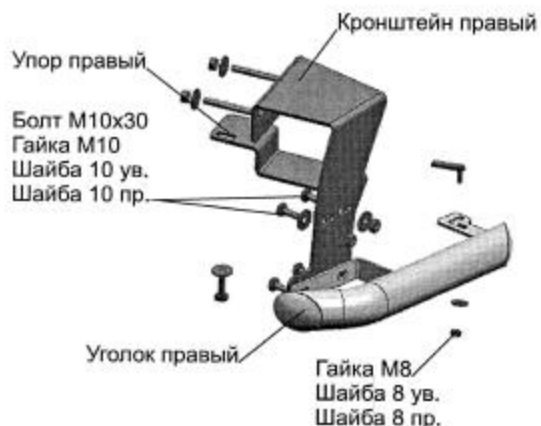
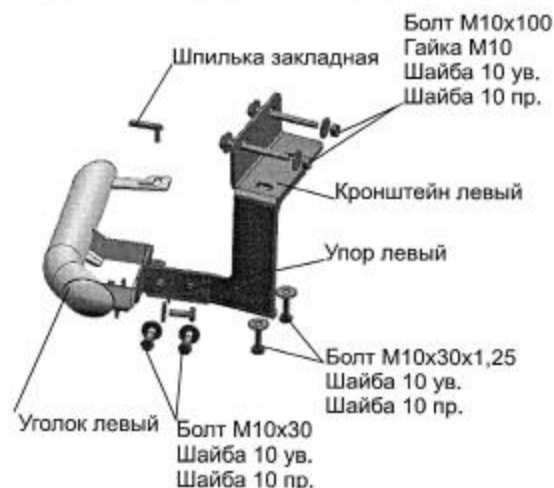


ИНСТРУКЦИЯ ПО УСТАНОВКЕ
R.2810.003 Защита заднего бампера d57 Уголки

МАРКА	МОДЕЛЬ	ГОД ВЫПУСКА	ОБЪЕМ ДВИГАТЕЛЯ	ТИП КПП	ТИП ПРИВОДА
Kia	Sorento Prime	2018-	Все	Все	Полный



Инструкция по установке:

1. Снять штатный пластиковый пыльник, расположенный в задней левой части автомобиля.
2. При помощи болтов M10x100, гаек M10 и шайб установить кронштейн левый в горизонтальные сквозные отверстия лонжерона (рис.1).
3. При помощи болтов M10x30x1,25 и шайб закрепить кронштейн левый на штатные резьбовые отверстия лонжерона (рис.2).
4. При помощи болтов M10x30 и шайб закрепить упор левый на кронштейн левый (рис.3).
5. Установить шпильку закладную в отверстие крепления заднего бампера.
6. Установить на место штатный пластиковый пыльник.
7. При помощи болтов M10x30, гаек M10 и шайб закрепить уголок левый на установленные кронштейны (рис.4).
8. При помощи гайки M8 и шайб закрепить кронштейн левый на установленную шпильку закладную (рис.5).
9. При помощи болтов M10x100, гаек M10 и шайб установить кронштейн правый в горизонтальные сквозные отверстия лонжерона (рис.1).
10. При помощи болта M10x30x1,25 и шайб закрепить упор правый на штатное резьбовое отверстие лонжерона (рис.6).
11. При помощи болтов M10x30, гаек M10 и шайб скрепить между собой упор правый и кронштейн правый (рис.7).
12. Установить шпильку закладную в отверстие крепления заднего бампера.
13. При помощи болтов M10x30, гаек M10 и шайб закрепить уголок правый на установленные кронштейны (рис.8).
14. При помощи гайки M8 и шайб закрепить кронштейн правый на установленную шпильку закладную (рис.9).
15. Отрегулировать положение уголков.
16. Затянуть все резьбовые соединения.

Рекомендации по установке:

1. Не рекомендуется использование пневмоинструмента.
2. Не рекомендуется использование агрессивных химических средств при мойке.

Состав крепежа:

Наименование	Кол-во	Момент затяжки
Болт M10x100	4 шт	47,0 Нм
Болт M10x30x1,25	3 шт	47,0 Нм
Болт M10x30	8 шт	47,0 Нм
Гайка 10	10 шт	47,0 Нм
Гайка 8	2 шт	24,0 Нм
Шпилька закладная	2 шт	
Шайба 10 ув	25 шт	
Шайба 10 пр	15 шт	
Шайба 8 ув	2 шт	
Шайба 8 пр	2 шт	
Кронштейн левый	1 шт	
Кронштейн правый	1 шт	
Упор левый	1 шт	
Упор правый	1 шт	

Перед установкой изделия необходимо убедиться, что автомобиль, на который планируется установка, соответствует модельному ряду, указанному в настоящей инструкции. В случае затруднений с определением соответствия обращайтесь службу технической поддержки support@rivalauto.com. В случае наезда на препятствие необходимо убедиться в отсутствии повреждений и агрегатов автомобиля и пригодности дальнейшей эксплуатации защиты. При правильной установке защита не должна касаться уголков и агрегатов автомобиля. Производитель вправе вносить изменения в конструкцию защиты.

ИНСТРУКЦИЯ ПО УСТАНОВКЕ
R.2810.003 Защита заднего бампера d57 Уголки

МАРКА	МОДЕЛЬ	ГОД ВЫПУСКА	ОБЪЕМ ДВИГАТЕЛЯ	ТИП КПП	ТИП ПРИВОДА
Kia	Sorento Prime	2018-	Все	Все	Полный

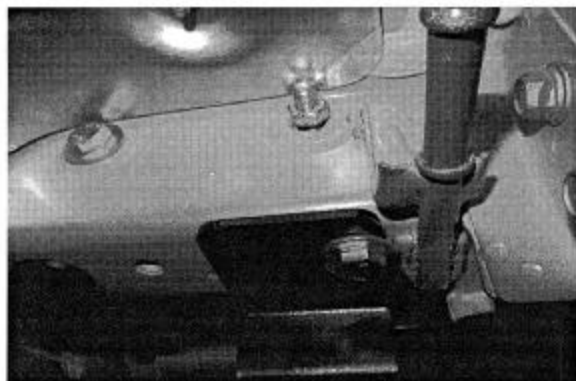


Рис. 1



Рис. 2

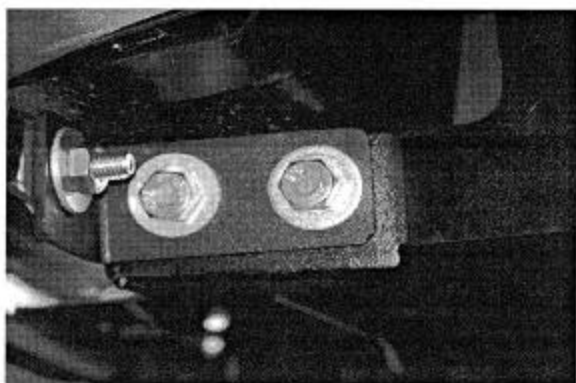


Рис. 3

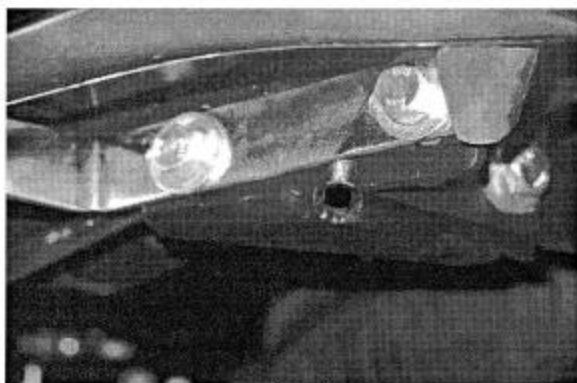


Рис. 4

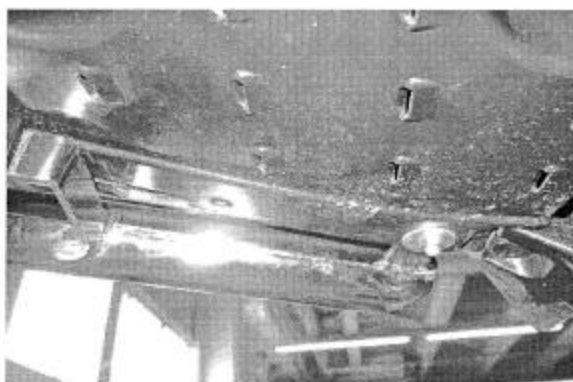


Рис. 5

Перед установкой изделия необходимо убедиться, что автомобиль, на который планируется установка, соответствует модельному ряду, указанному в настоящей инструкции. В случае затруднений с определением соответствия обращайтесь службу технической поддержки support@rivalauto.com. В случае наезда на препятствие необходимо убедиться в отсутствии повреждений и агрегатов автомобиля и пригодности дальнейшей эксплуатации защиты. При правильной установке защита не должна касаться узлов и агрегатов автомобиля. Производитель вправе вносить изменения в конструкцию защиты.

ИНСТРУКЦИЯ ПО УСТАНОВКЕ
R.2810.003 Защита заднего бампера d57 Уголки

МАРКА	МОДЕЛЬ	ГОД ВЫПУСКА	ОБЪЕМ ДВИГАТЕЛЯ	ТИП КПП	ТИП ПРИВОДА
Kia	Sorento Prime	2018-	Все	Все	Полный



Рис. 6

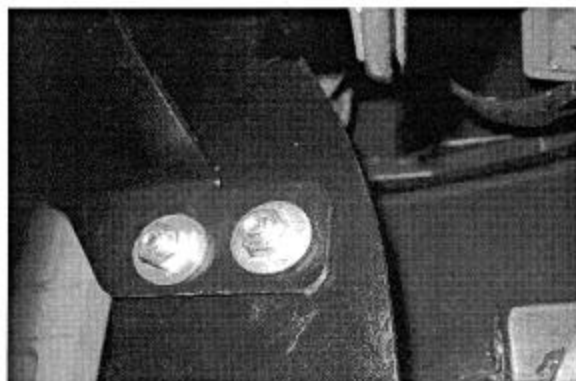


Рис. 7



Рис. 8



Рис. 9



Общий вид автомобиля с защитой заднего бампера

Перед установкой изделия необходимо убедиться, что автомобиль, на который планируется установка, соответствует модельному ряду, указанному в настоящей инструкции. В случае затруднений с определением соответствия обращайтесь службу технической поддержки support@valauto.com. В случае наезда на препятствие необходимо убедиться в отсутствии повреждений и агрегатов автомобиля и пригодности дальнейшей эксплуатации защиты. При правильной установке защита не должна касаться узлов и агрегатов автомобиля. Производитель вправе вносить изменения в конструкцию защиты.